

# **Evoluzione settimanale della situazione Lombardia**

**Materiale preparato da Samuele Astuti sulla base dei dati ufficiali  
pubblicati da Regione Lombardia**

**Versione aggiornata giovedì 25 febbraio**

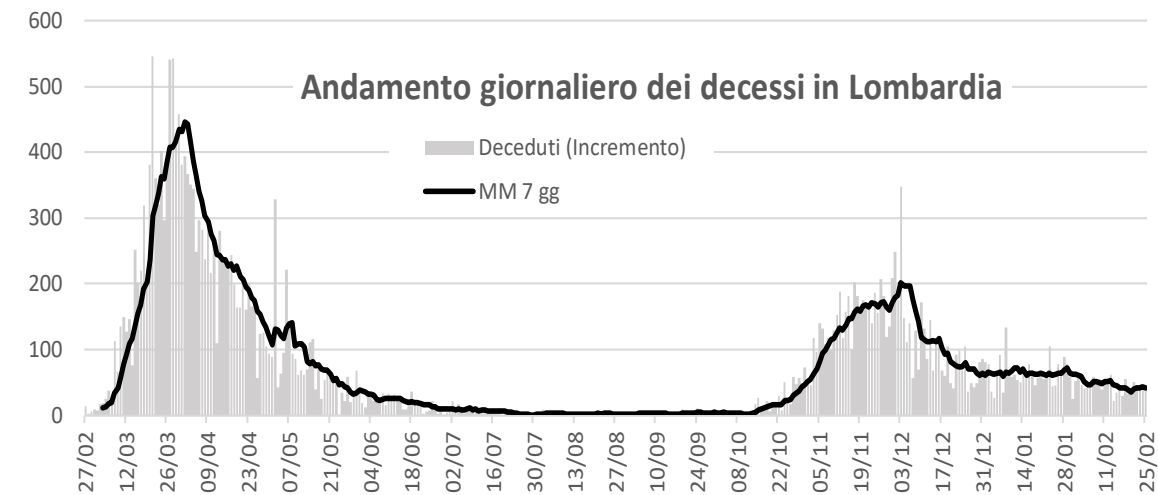
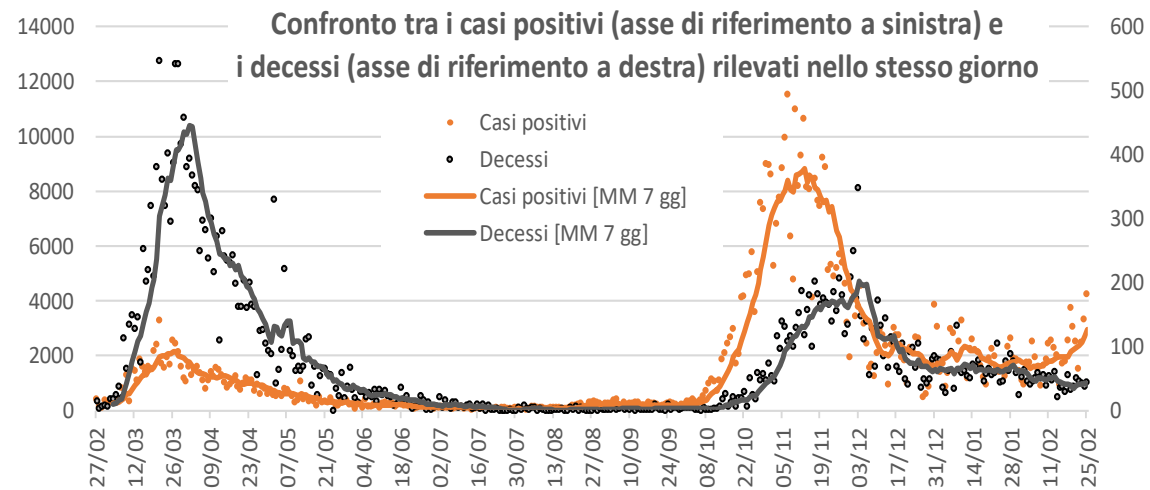
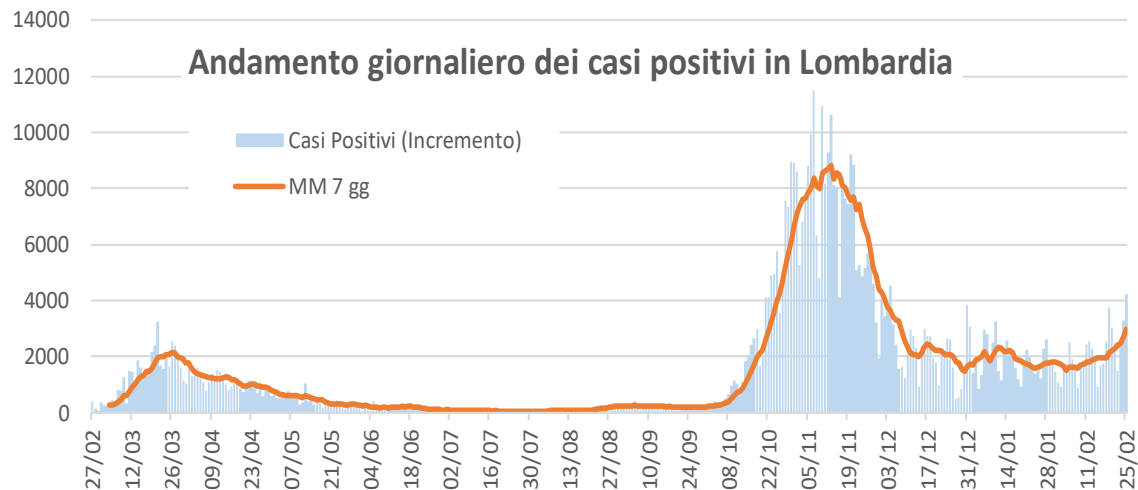
---

# Dati (Valori Assoluti)

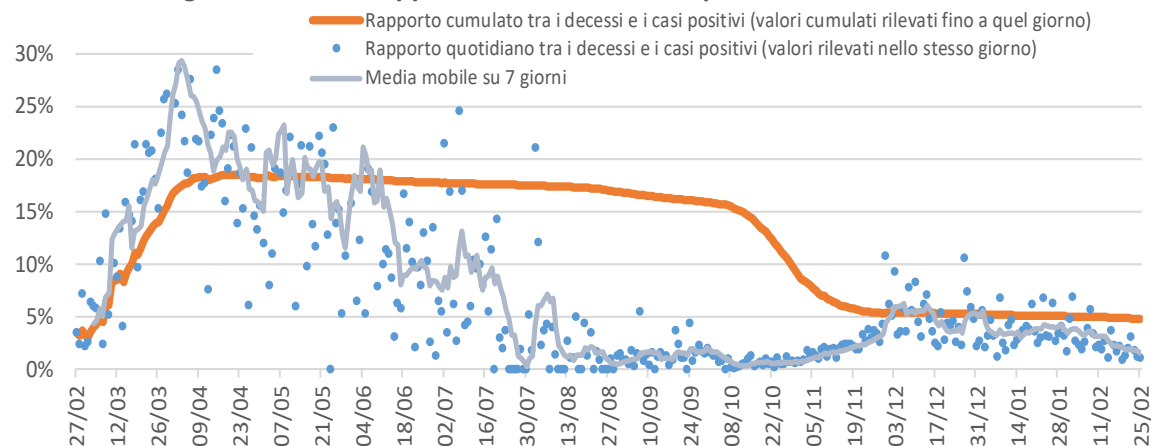
Data	Test effettuati (Totale)	Test positivi (Totale)	Test negativi (Totale)	Analisi in corso (Oggi)	Ricoverati NON in terapia intensiva	Ricoverati in Terapia intensiva	Isolamento domiciliare	Dimessi e trasferiti al domicilio	Guariti	Deceduti (Totale)	Casi Positivi (Totale)
gio 25/02/21	6.151.289	1.002.380	5.141.472	7.437	4.024	407	53.397	3.633	501.115	28.228	590.804
mer 24/02/21	6.114.087	996.295	5.110.382	7.410	3.946	406	50.873	3.509	499.643	28.184	586.561
mar 23/02/21	6.079.928	990.928	5.081.616	7.384	3.917	408	50.390	3.548	496.842	28.146	583.251
lun 22/02/21	6.057.388	987.407	5.062.629	7.352	3.826	391	49.152	3.471	495.828	28.103	580.771
dom 21/02/21	6.042.069	984.945	5.049.775	7.349	3.741	386	50.918	3.646	492.531	28.058	579.280
sab 20/02/21	6.014.678	980.781	5.026.560	7.337	3.722	382	49.261	3.516	491.877	28.008	576.766
ven 19/02/21	5.982.546	976.175	4.999.049	7.322	3.733	373	47.683	3.414	490.573	27.971	573.747
gio 18/02/21	5.943.704	970.294	4.966.108	7.302	3.716	368	45.889	3.355	488.757	27.938	570.023
mer 17/02/21	5.913.564	966.013	4.940.267	7.284	3.740	363	44.590	3.186	487.721	27.883	567.483
mar 16/02/21	5.888.824	962.502	4.919.045	7.277	3.693	373	44.607	3.159	486.033	27.854	565.719
lun 15/02/21	5.868.307	959.480	4.901.562	7.265	3.572	366	44.692	3.173	484.404	27.816	564.023
dom 14/02/21	5.856.236	957.681	4.891.294	7.261	3.562	364	46.691	3.330	481.350	27.781	563.078
sab 13/02/21	5.832.374	953.949	4.871.175	7.250	3.574	365	45.212	3.226	480.954	27.760	561.091
ven 12/02/21	5.805.725	950.082	4.848.415	7.228	3.583	359	44.528	3.197	479.448	27.699	558.814
gio 11/02/21	5.776.324	945.788	4.823.331	7.205	3.550	368	43.092	3.086	478.540	27.652	556.288

# Casi positivi e decessi in Lombardia

## Valori quotidiani



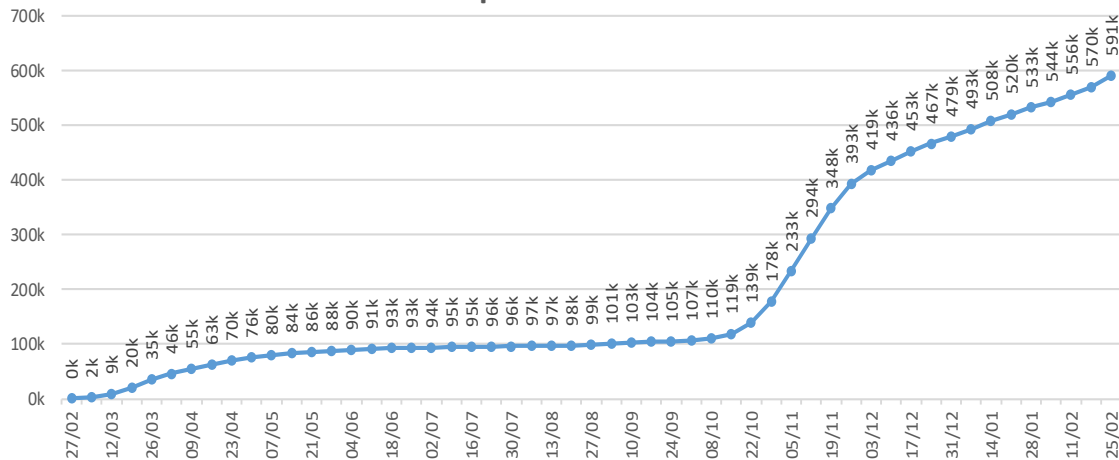
**Andamento giornaliero del rapporto tra decessi e casi positivi**



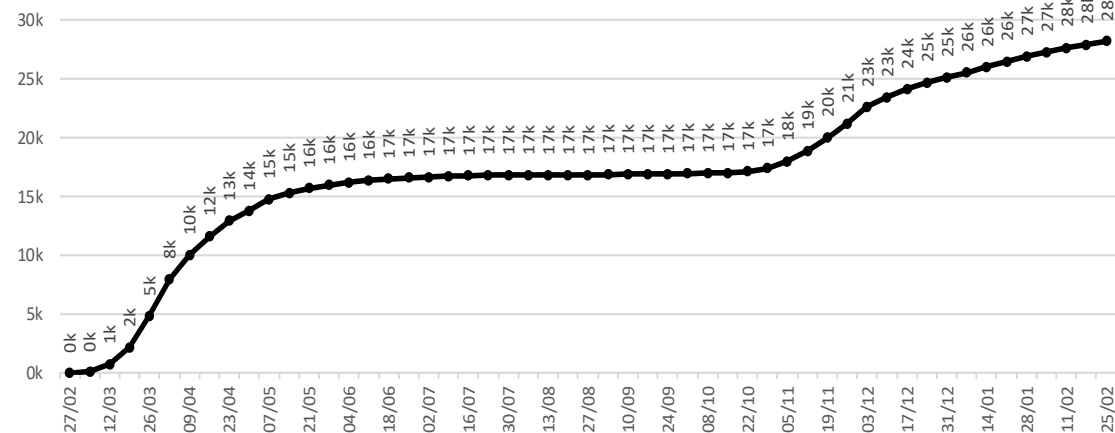
# Casi positivi e decessi in Lombardia

## Valori settimanali

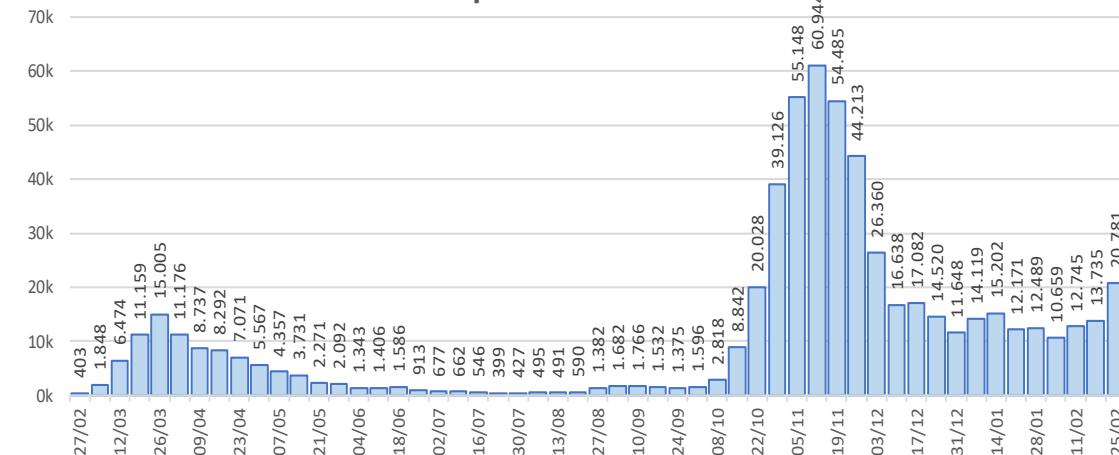
Andamento settimanale dei casi positivi in Lombardia



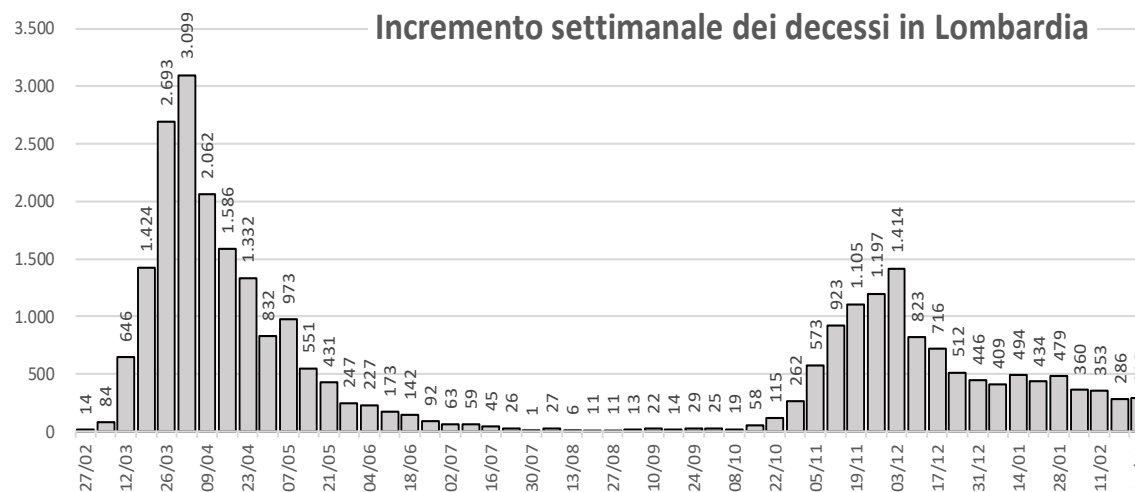
Andamento settimanale dei decessi in Lombardia



Incremento settimanale dei casi positivi in Lombardia

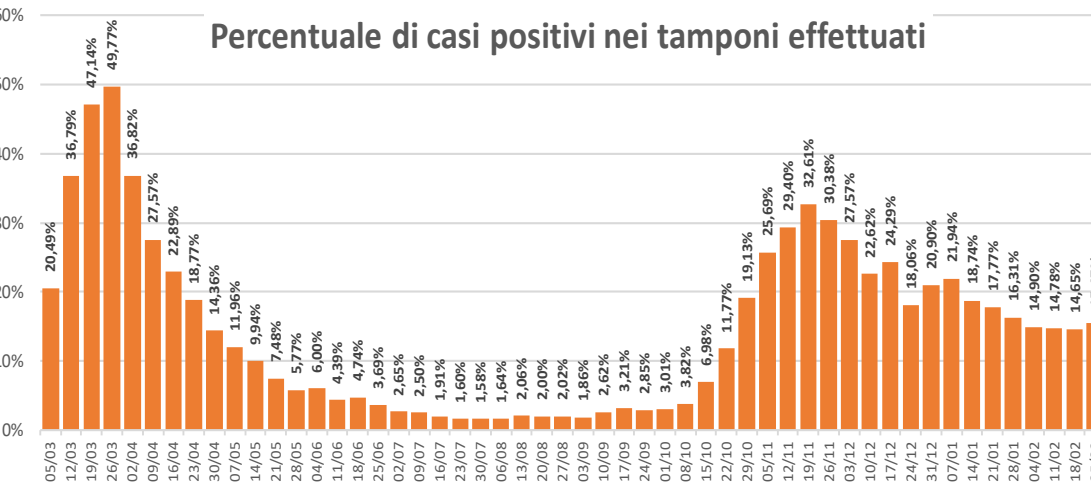
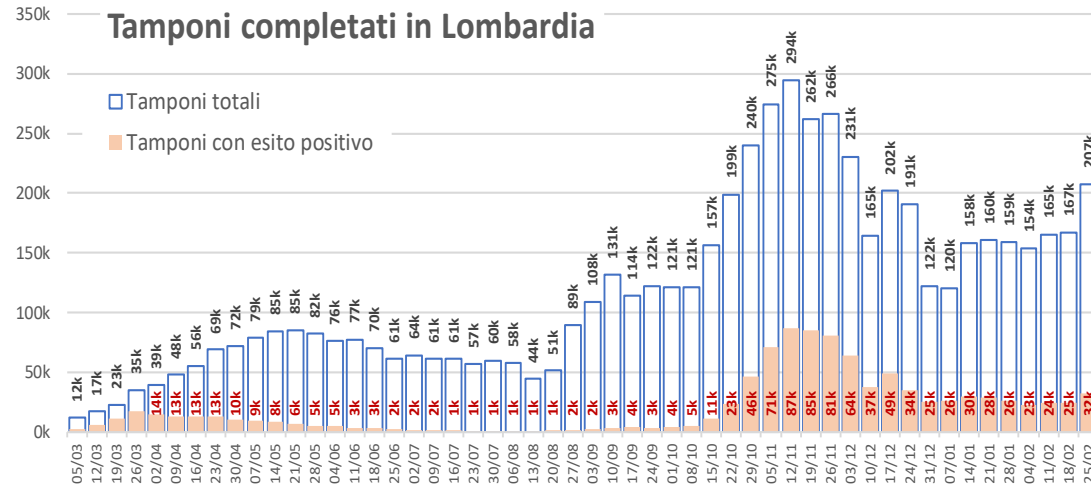


Incremento settimanale dei decessi in Lombardia

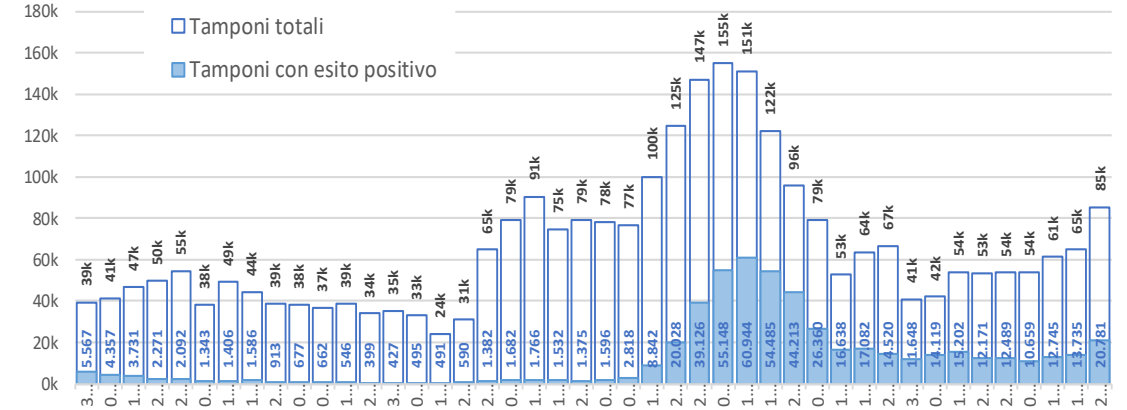


# Esito tamponi effettuati in Lombardia

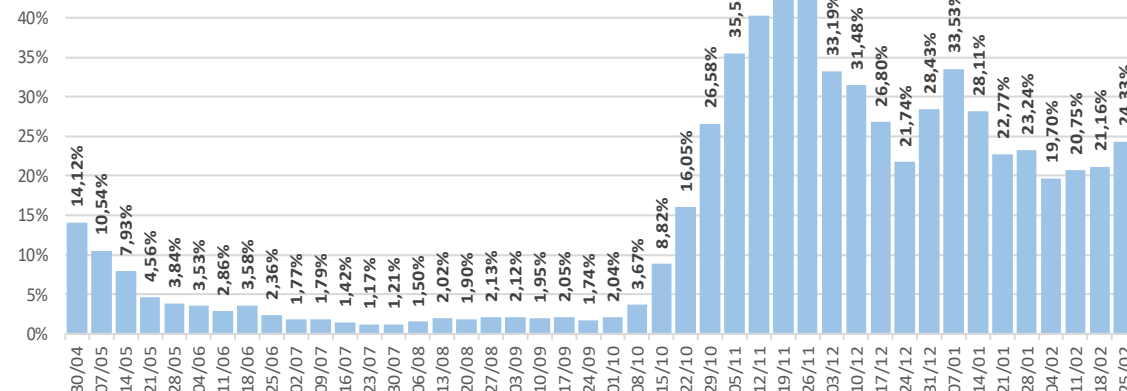
## Valori settimanali



Tamponi effettuati su persone che non erano positive



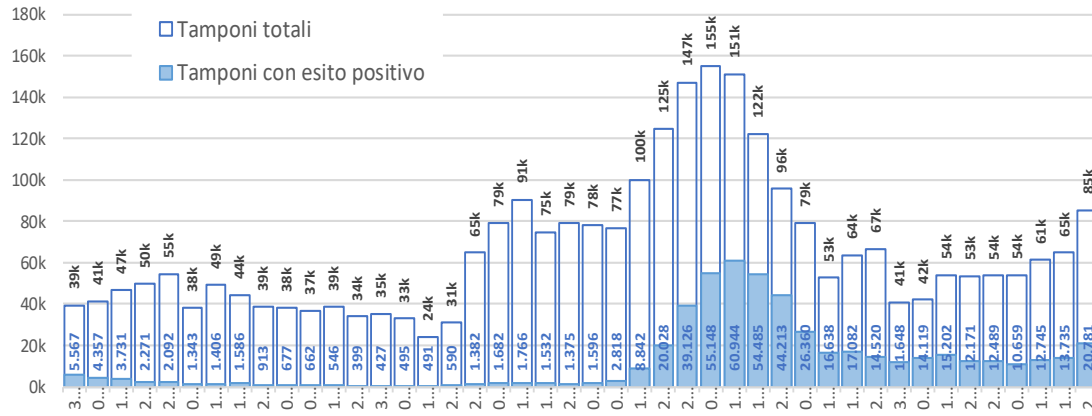
Percentuale di casi positivi nei tamponi effettuati a persone che non erano positive



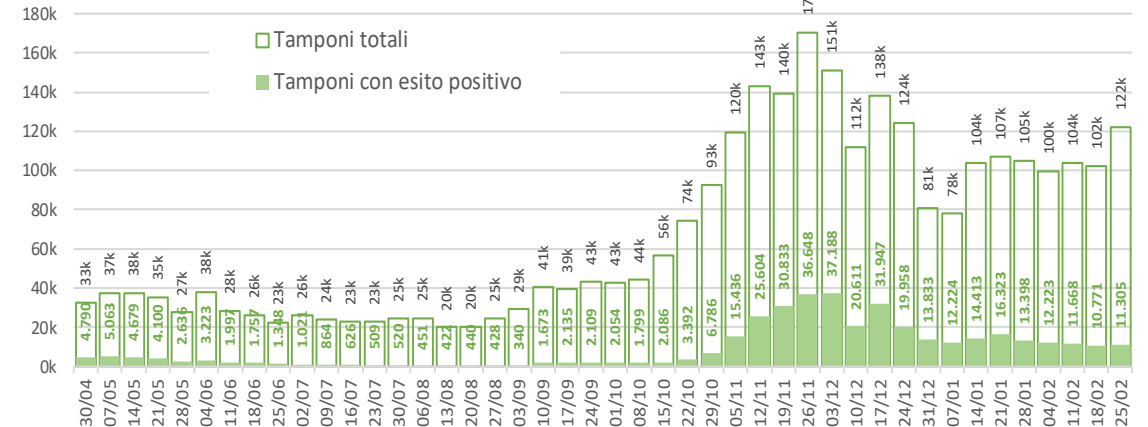
# Esito tamponi effettuati in Lombardia

## Valori settimanali

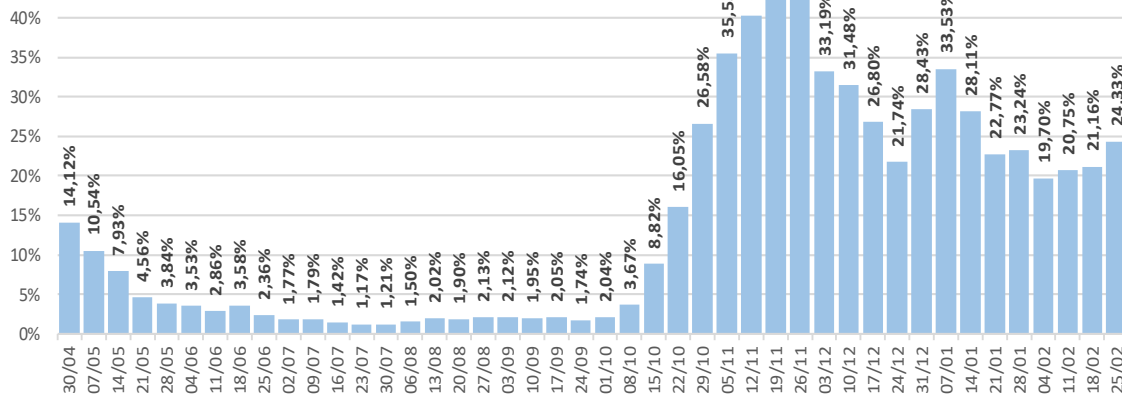
Tamponi effettuati su persone che non erano positive



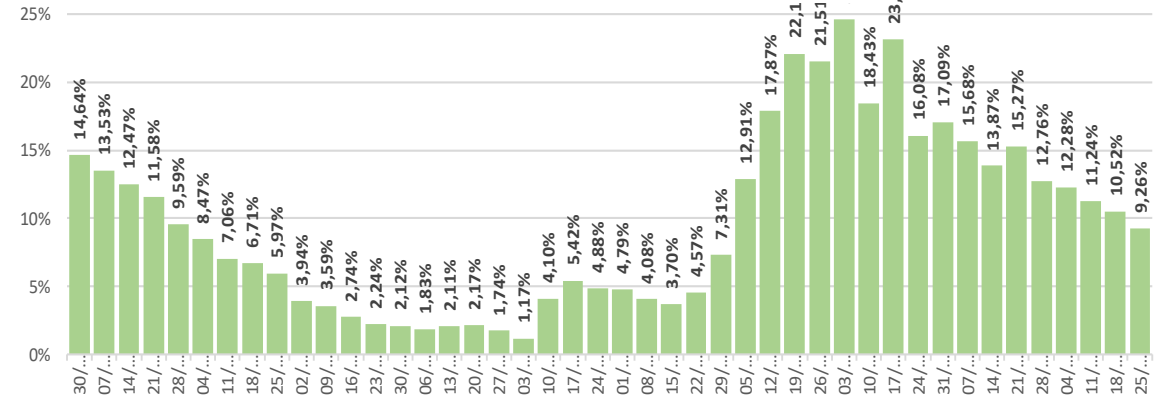
Tamponi effettuati su persone che erano già positive



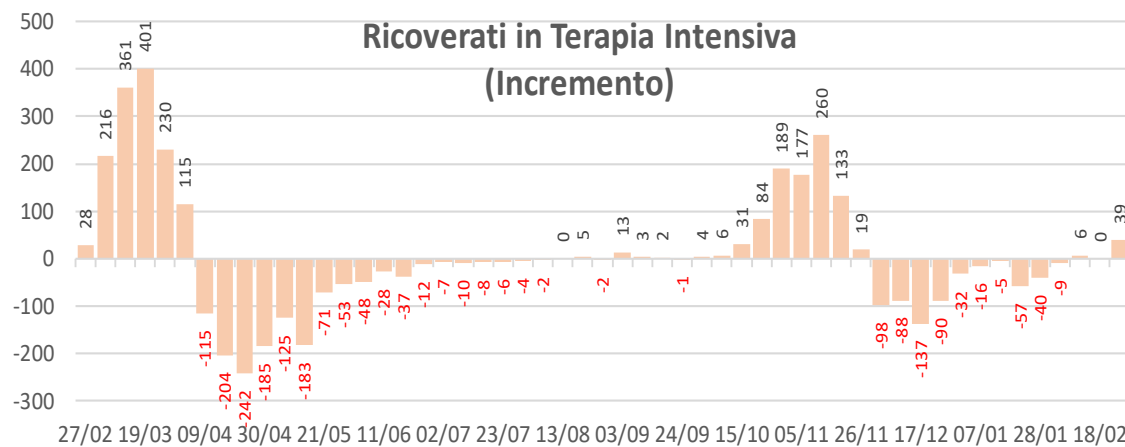
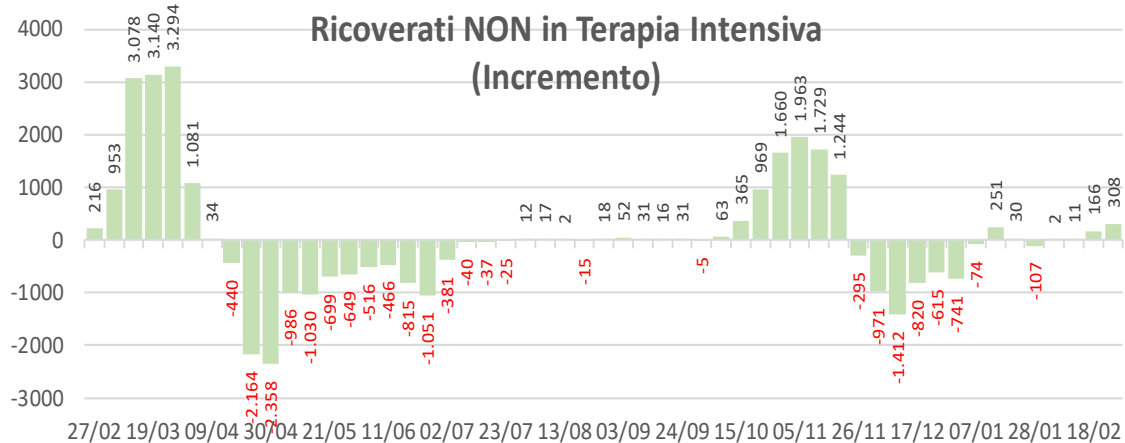
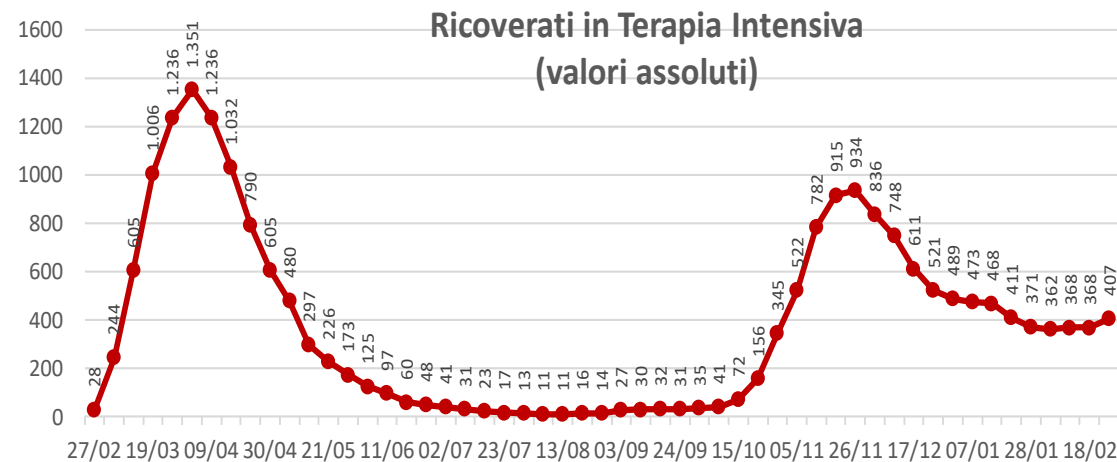
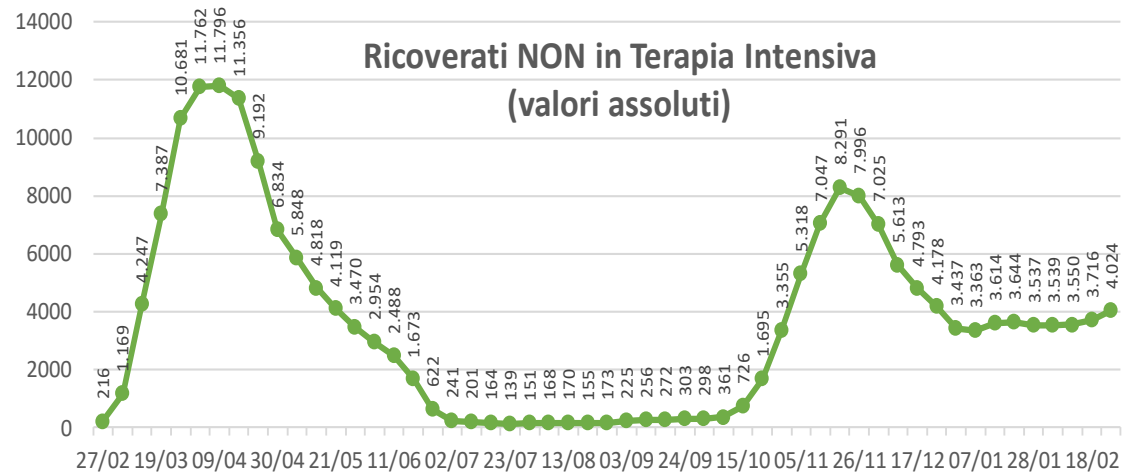
Percentuale di casi positivi nei tamponi effettuati a persone che non erano positive



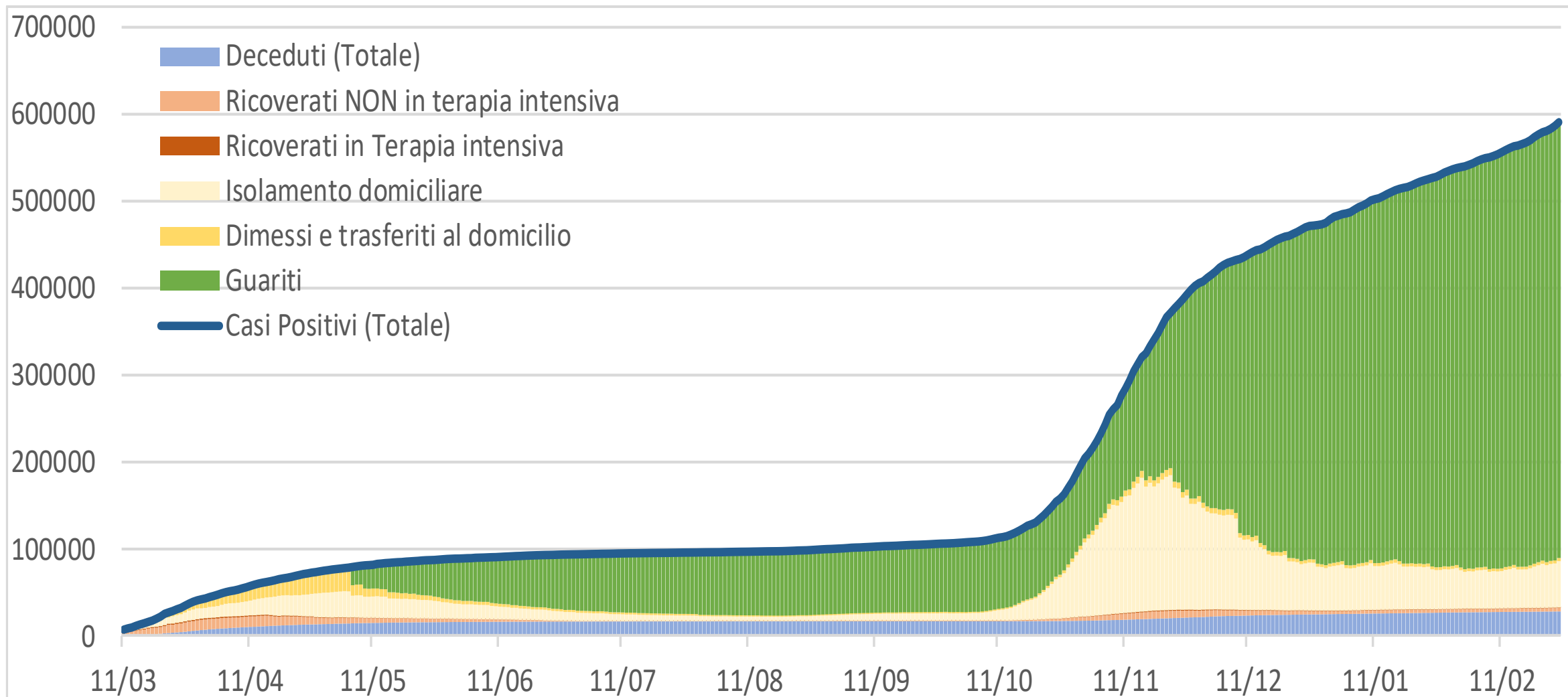
Percentuale di casi positivi nei tamponi effettuati a persone che erano già risultate positive



# Ricoverati (valori assoluti e incremento)



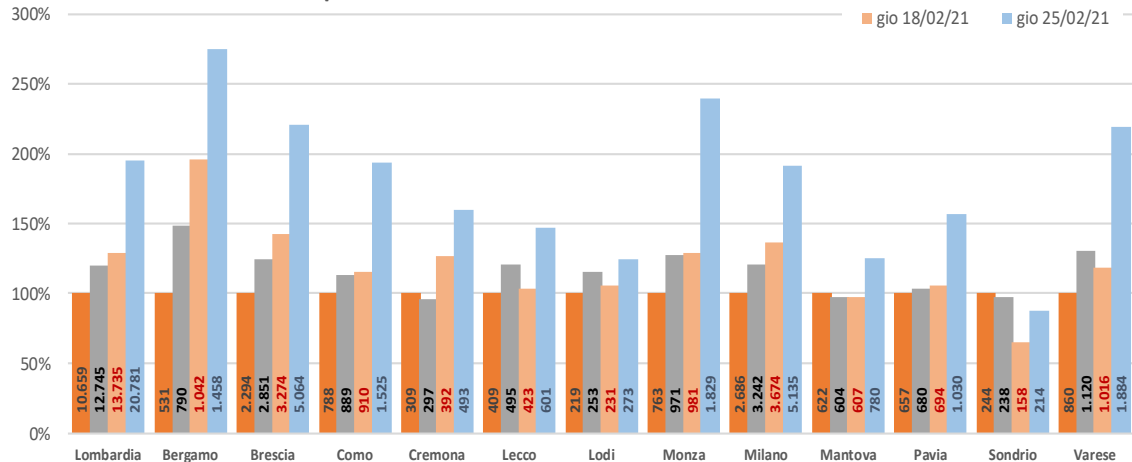
# Casi positivi distinti per situazione [giorno su giorno]



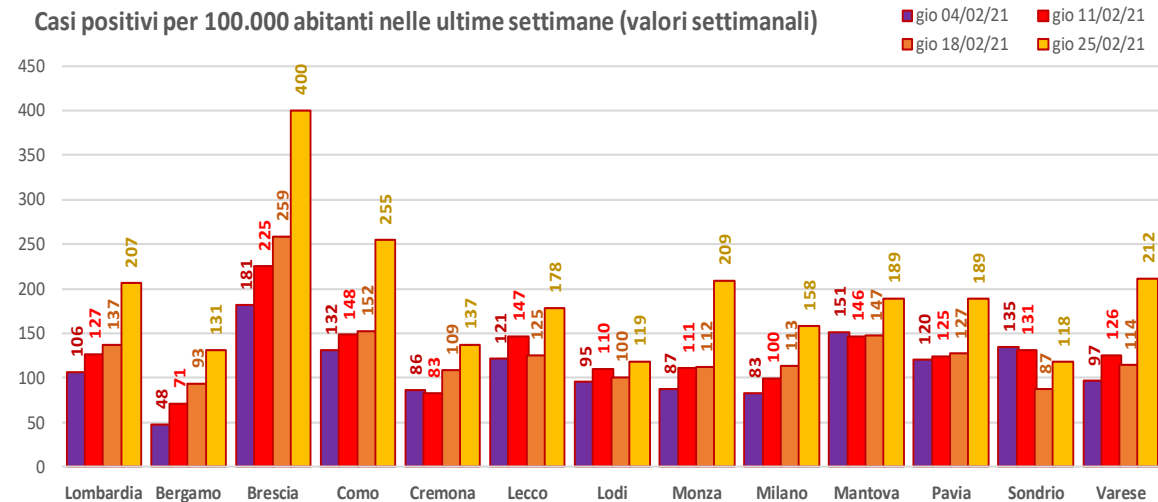


# Casi settimanali per provincia

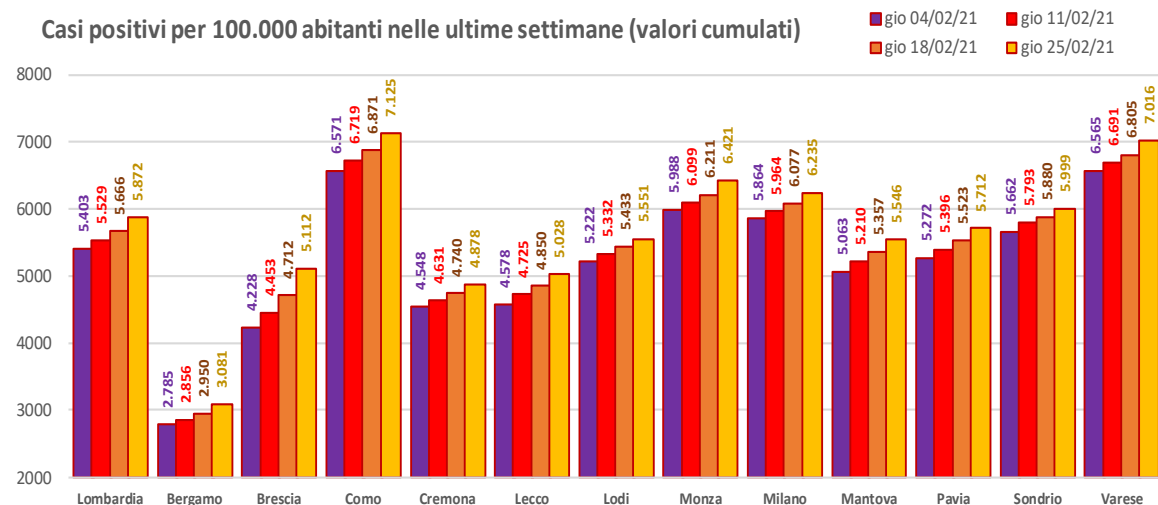
Andamento relativo dei casi positivi nelle ultime settimane



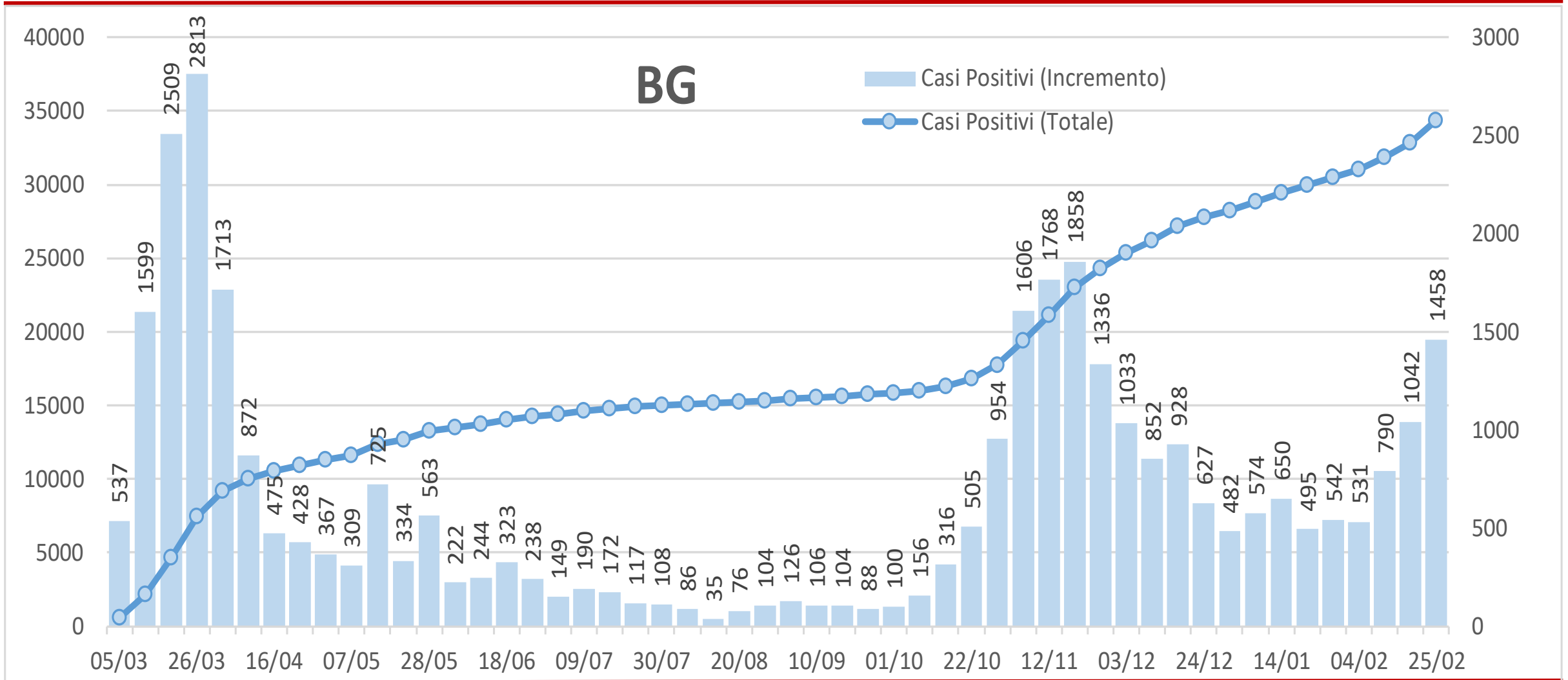
Casi positivi per 100.000 abitanti nelle ultime settimane (valori settimanali)



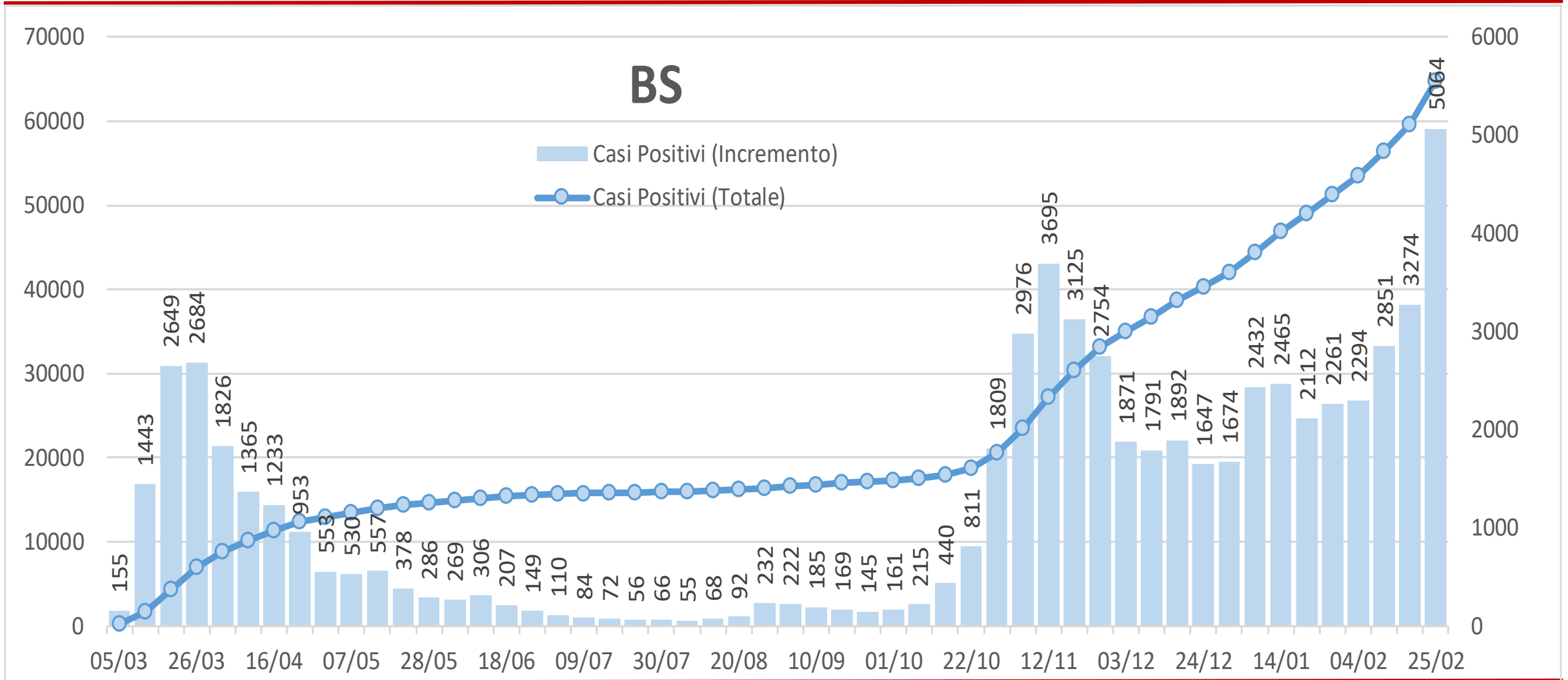
Casi positivi per 100.000 abitanti nelle ultime settimane (valori cumulati)



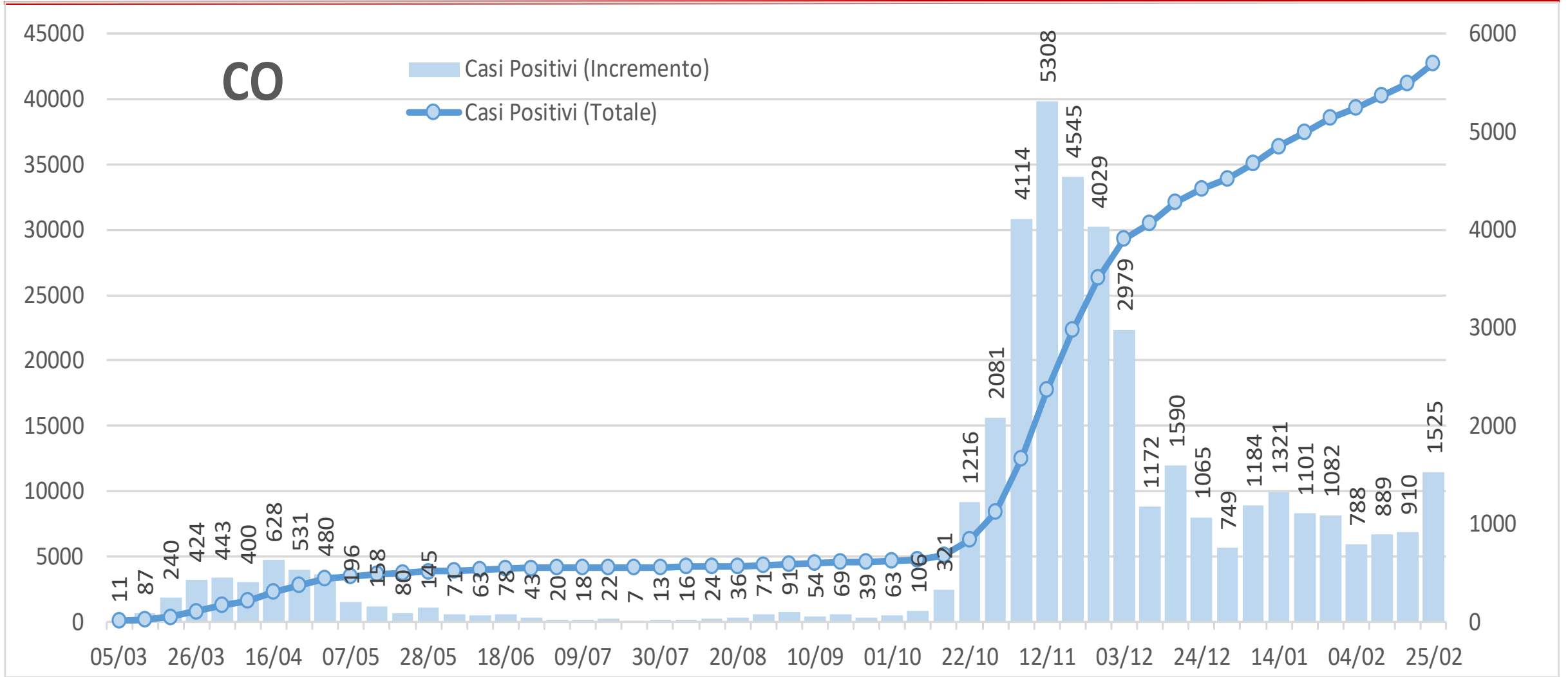
# Provincia di Bergamo - Casi positivi valore e incremento settimana su settimana



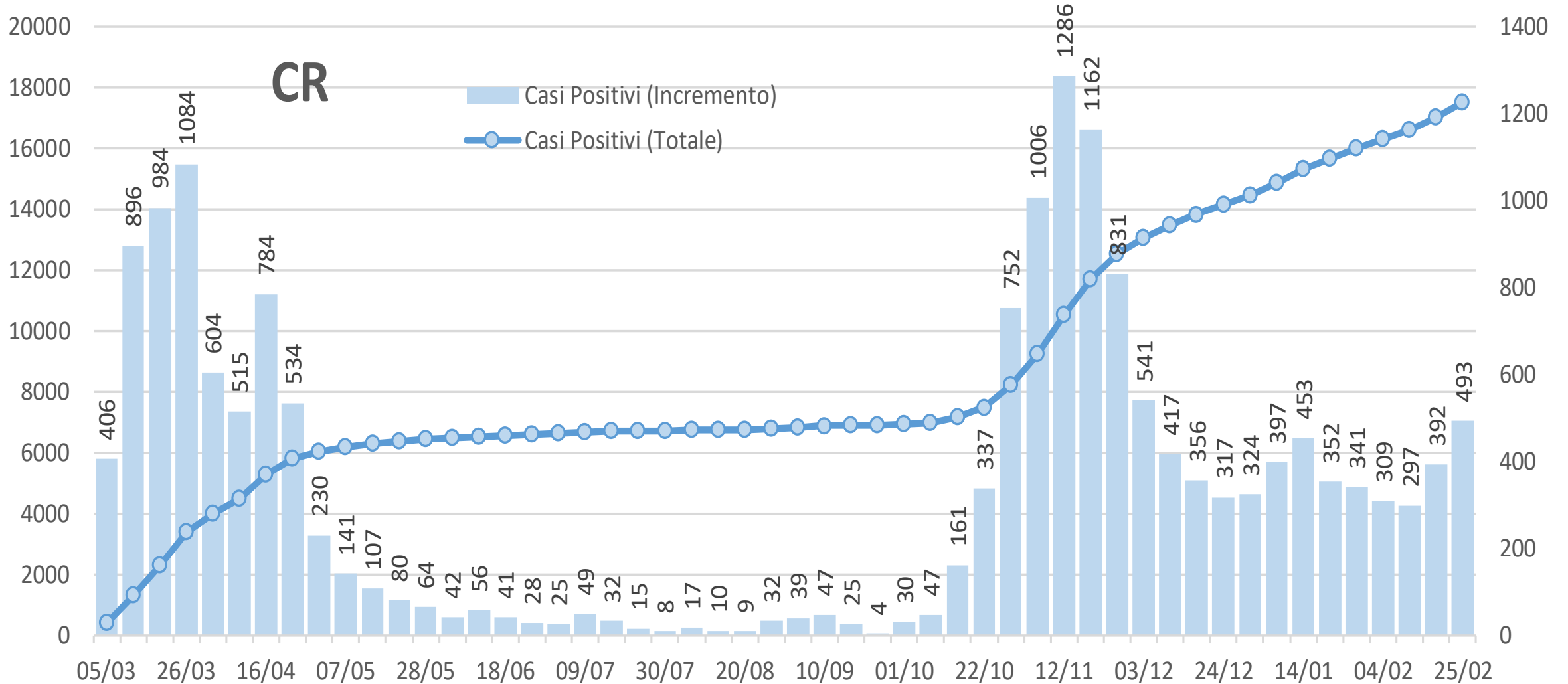
# Provincia di Brescia - Casi positivi valore e incremento settimana su settimana



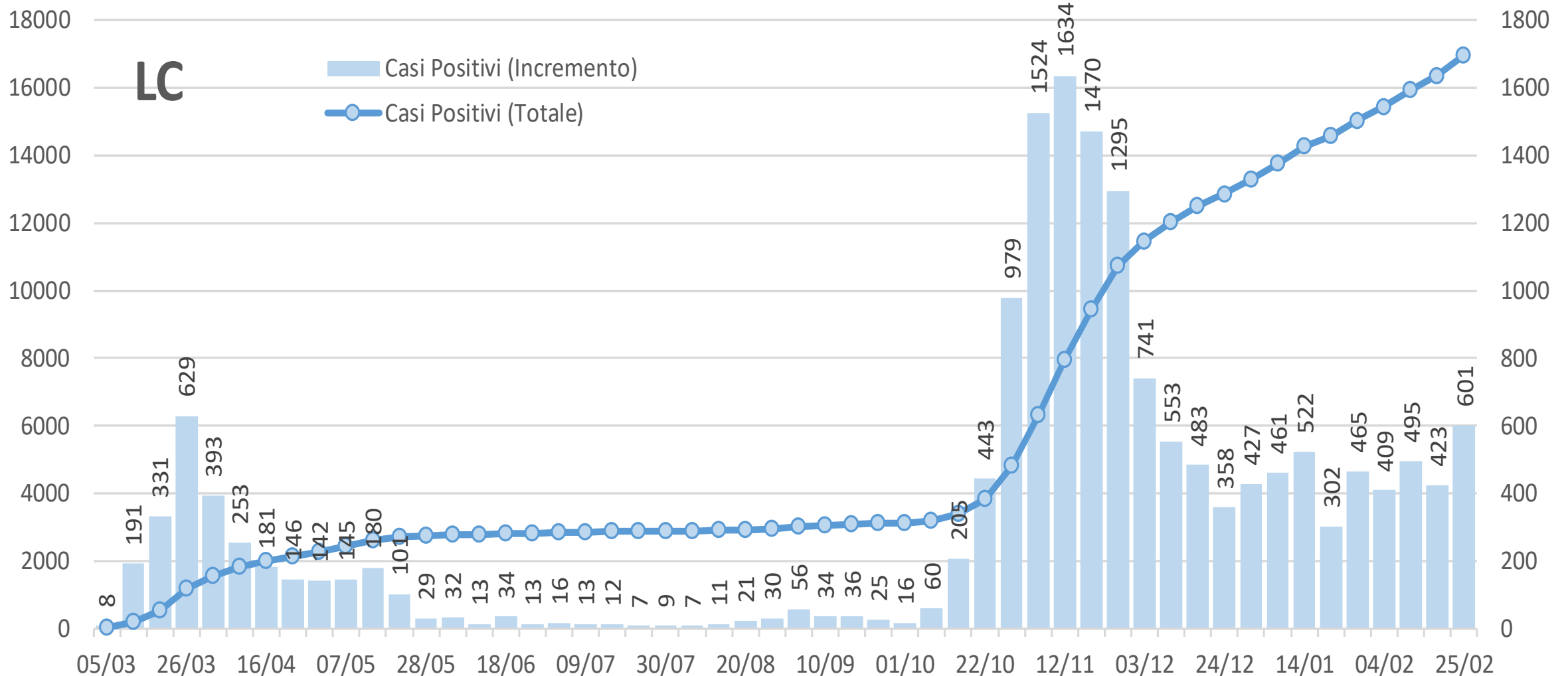
# Provincia di Como - Casi positivi valore e incremento settimana su settimana



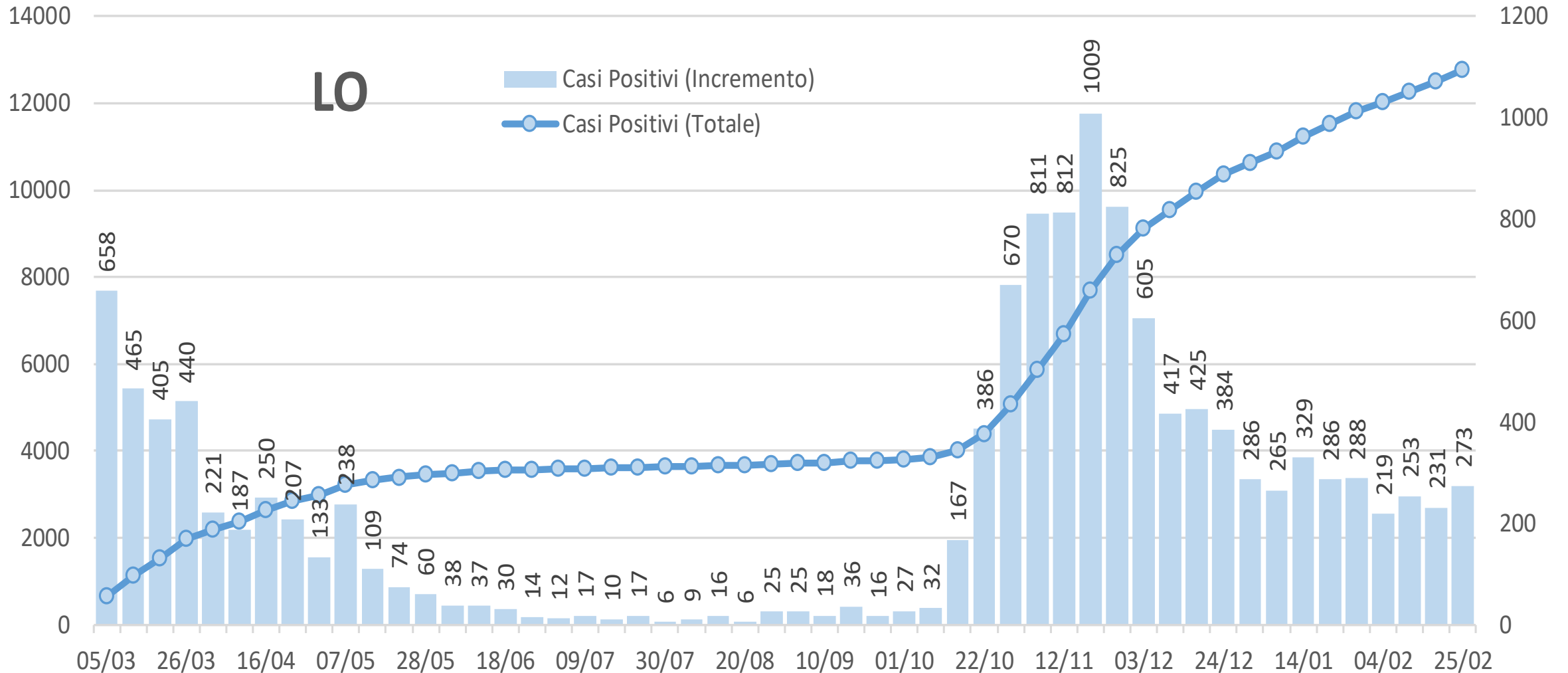
# Provincia di Cremona - Casi positivi valore e incremento settimana su settimana



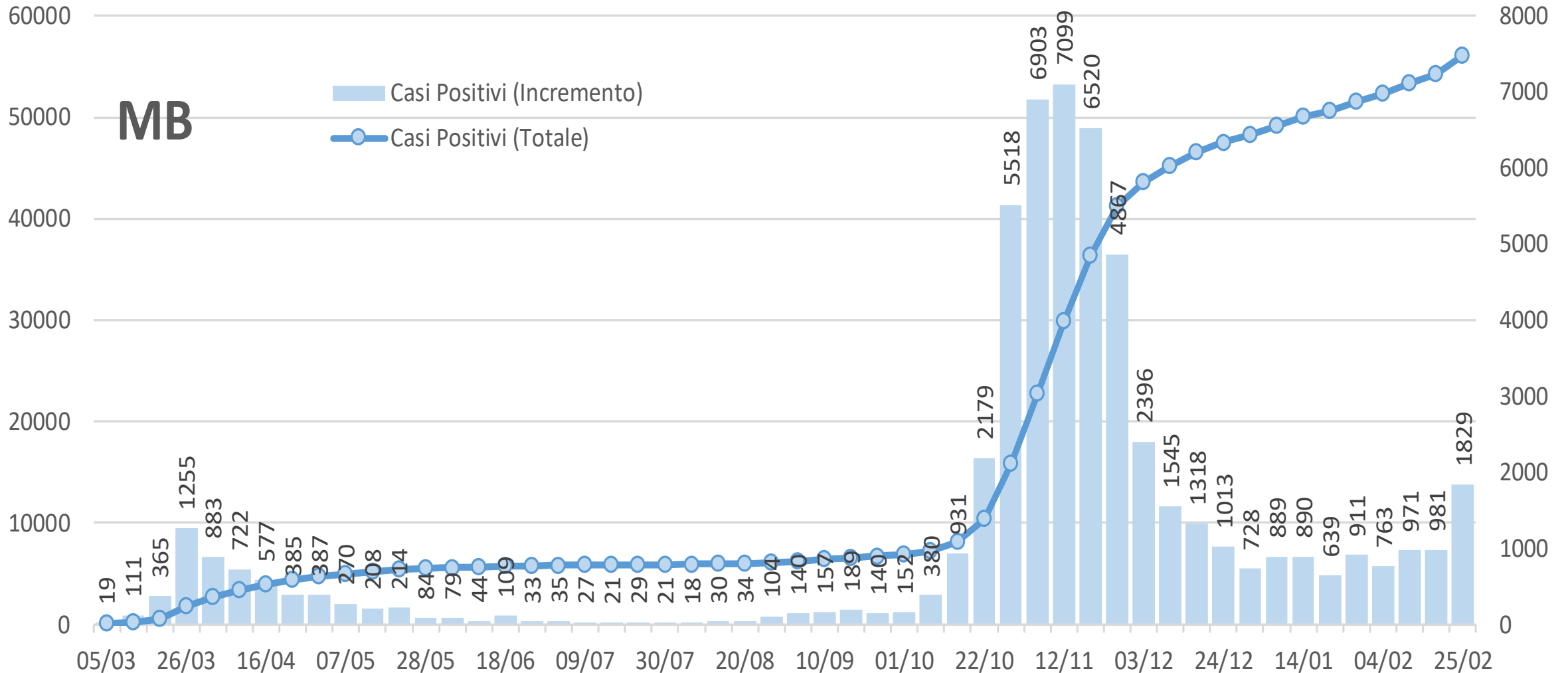
# Provincia di Lecco - Casi positivi valore e incremento settimana su settimana



# Provincia di Lodi - Casi positivi valore e incremento settimana su settimana

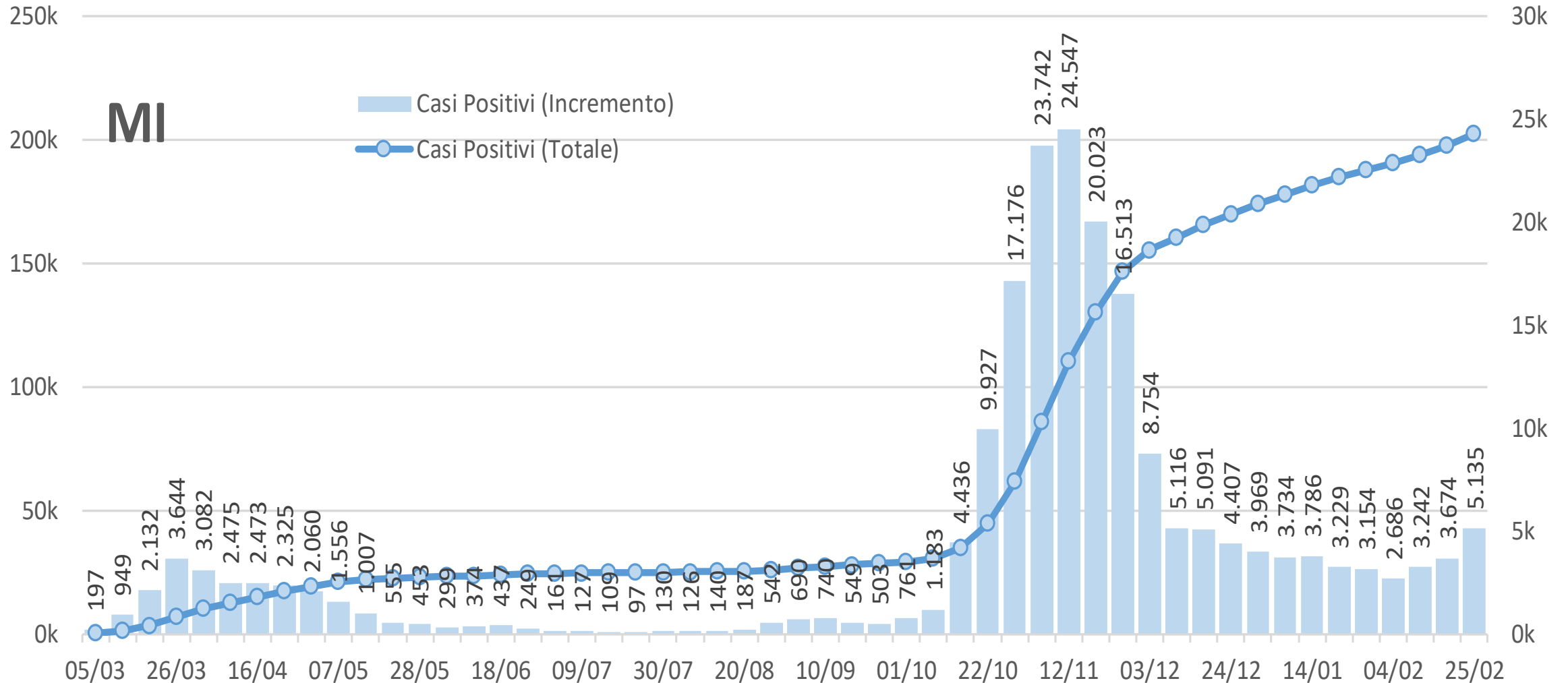


# Provincia di Monza e Brianza - Casi positivi valore e incremento settimana su settimana

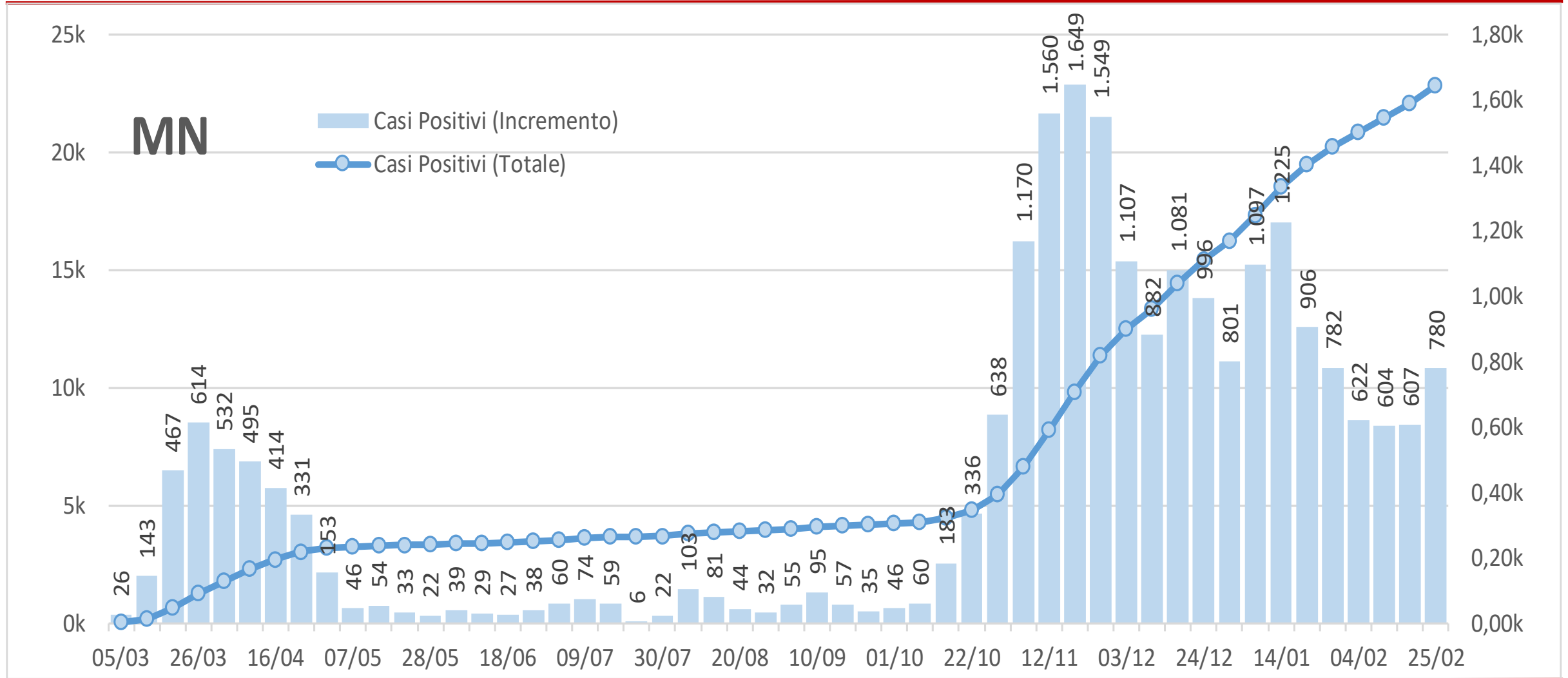




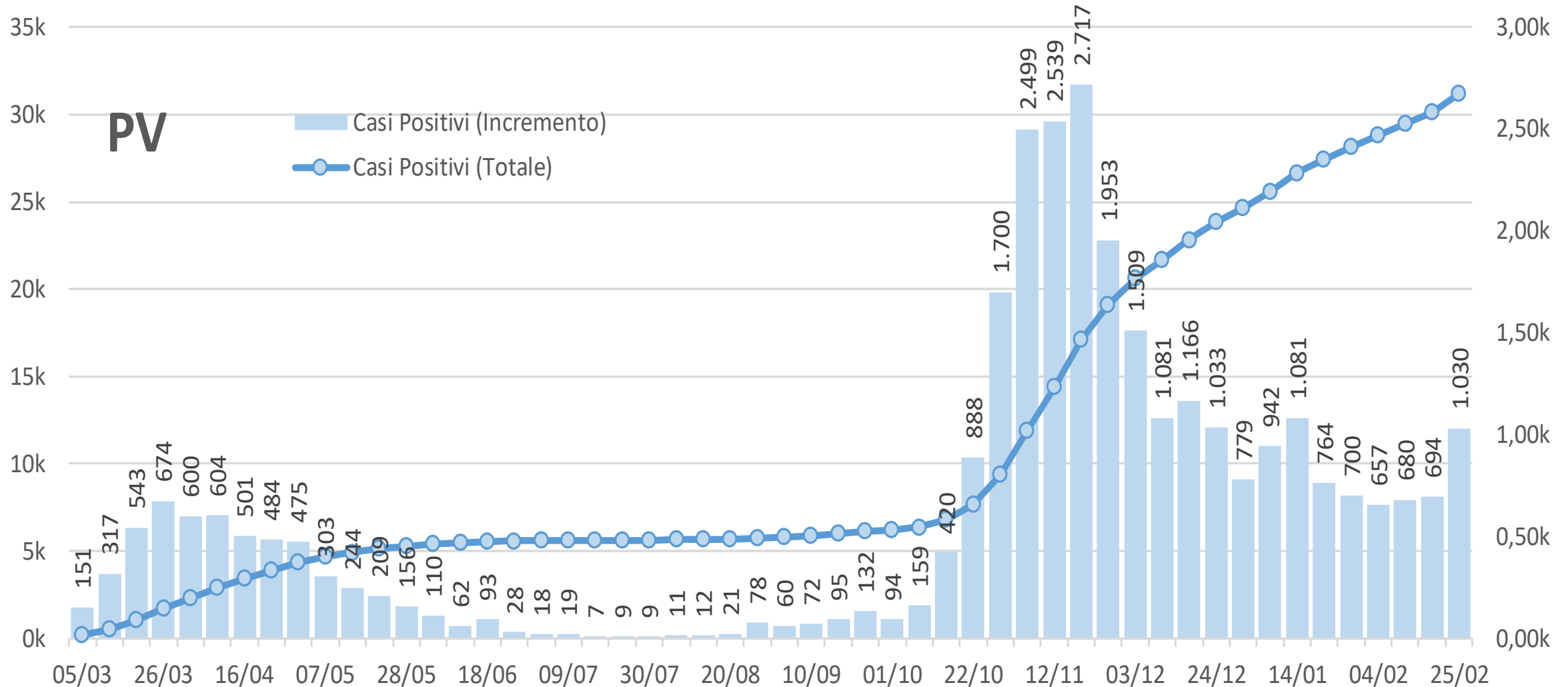
# Provincia di Milano - Casi positivi valore e incremento settimana su settimana



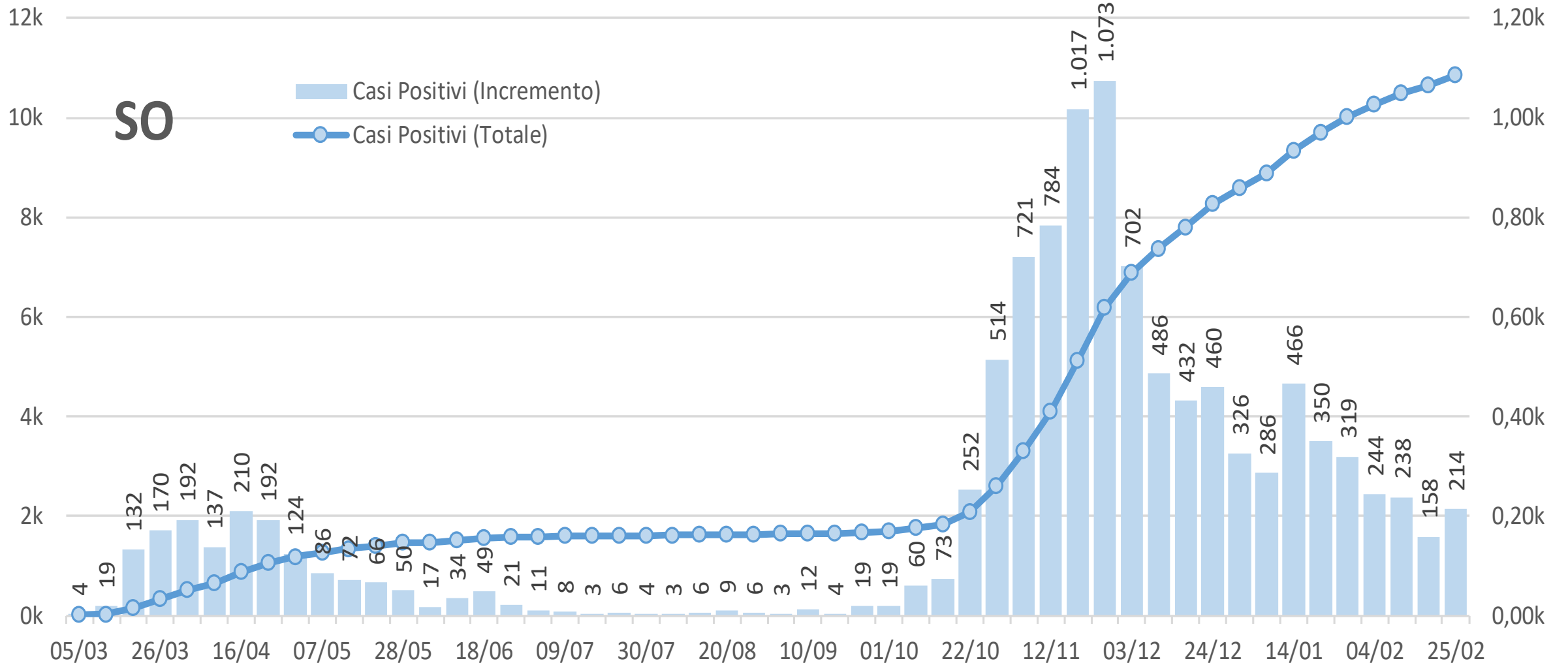
# Provincia di Mantova - Casi positivi valore e incremento settimana su settimana



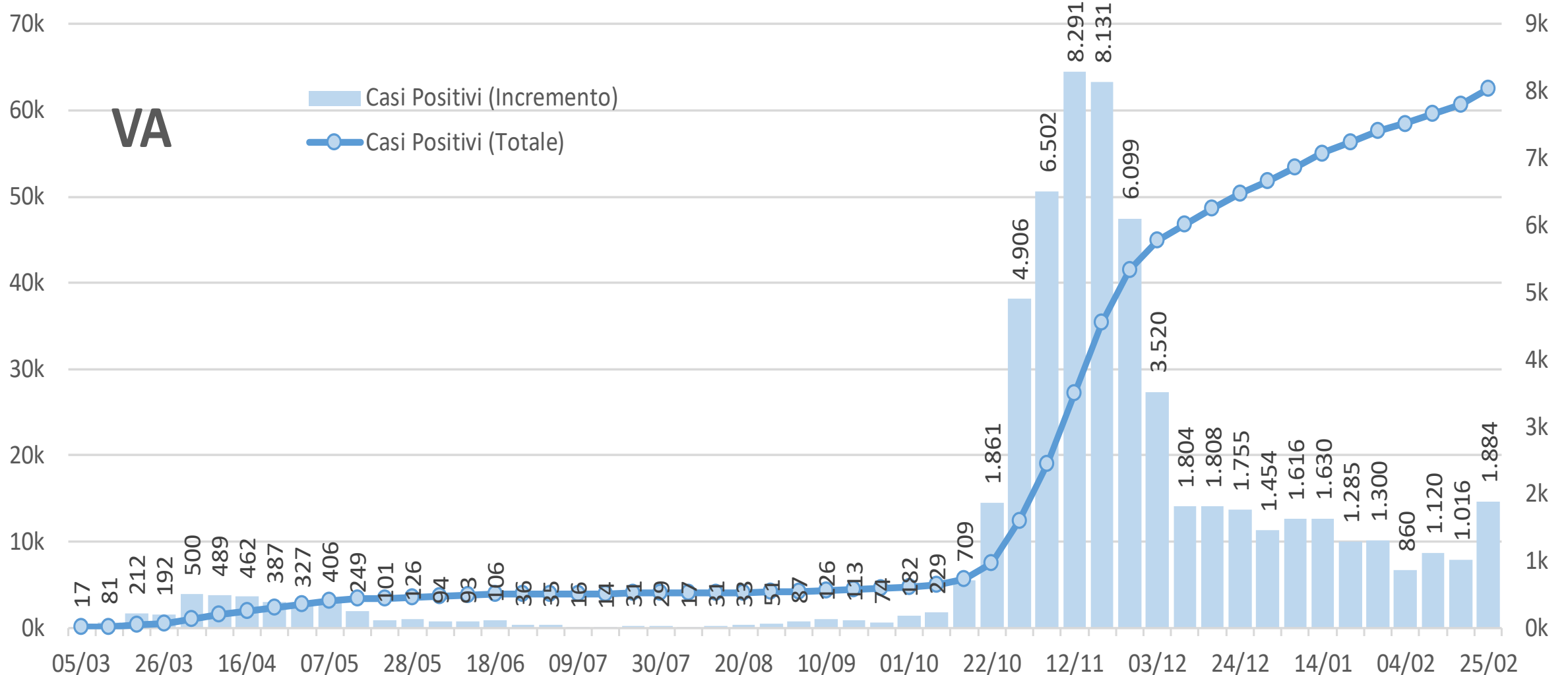
# Provincia di Pavia - Casi positivi valore e incremento settimana su settimana



# Provincia di Sondrio - Casi positivi valore e incremento settimana su settimana



# Provincia di Varese - Casi positivi valore e incremento settimana su settimana



# Note [1]

---

- » Il numero dei casi positivi di quest'ultima settimana è pari a 20.781, circa il 51% in più di **quanto rilevato nella scorsa settimana** (erano 13.735) e circa il 63% in più di quella precedente (erano 12.745).
- » **Il numero dei decessi settimanali è leggermente più alto rispetto a quanto rilevato la scorsa settimana, e in calo rispetto alle settimane precedenti:** oggi sono 290, circa l'1% in più della scorsa settimana, quando erano 286 (in quella precedente erano 353, e prima ancora 360).
- » Si rileva una ripresa sempre più marcata del numero di casi positivi, e anche il numero dei decessi torna a salire. Bisogna considerare che, nei mesi scorsi, l'andamento dei decessi ha seguito quello dei casi positivi con un ritardo di circa tre/quattro settimane. Speriamo che questa volta l'evoluzione sia differente e l'incremento che si registra oggi nel numero dei casi positivi non si traduca in una successiva crescita dei decessi.
- » Nella settimana che si chiude oggi sono stati comunicati circa 207.000 tamponi, un numero superiore ai valori delle ultime settimane, ma ben distante dai livelli raggiunti nel mese di novembre.
- » La percentuale dei casi positivi sul numero di tamponi efficaci (positivi + negativi) supera il 15% e la percentuale di tamponi positivi per le persone «nuove» sottoposte al test cresce fino a superare il 24%. I valori attuali sono ancora molto alti: è chiaro che non si riescono ad effettuare tutti i tamponi necessari per un corretto controllo del contagio.
- » Aumenta sia il numero dei ricoverati NON in terapia intensiva (sono 308 più della scorsa settimana) sia quello dei ricoverati in terapia intensiva (sono 39 più della scorsa settimana).

# Note [2]

---

- » Osservando l'andamento delle ultime quattro settimane, le province lombarde si possono dividere nei seguenti gruppi:
  - › solo **Sondrio** registra una diminuzione che rimane al di sotto del 20% rispetto a quanto rilevato quattro settimane fa;
  - › **Lecco, Lodi e Mantova** crescono di una percentuale minore del 50%, con un valore finale compreso tra il 100% e il 150% di quello di riferimento;
  - › **Como, Cremona, Milano e Pavia** sono in crescita tra il 50% e il 100%, con un valore finale compreso tra il 150% e il 200% di quello di riferimento.
  - › **Bergamo, Brescia, Monza e Varese** sono in crescita tra il 100% e il 200%, con un valore finale compreso tra il 200% e il 300% di quello di riferimento.
- » Particolarmente critiche sono le condizioni delle province di **Brescia, Como, Monza e Varese** dove il valore di casi settimanali risulta ancora superiore ai 200 casi ogni 100.000 abitanti ( aBrescia sono addirittura più di 400). Peraltro tutte le altre province rimangono comunque sopra i 100 casi settimanali.

# Note Politiche [unica]

---

- » Preoccupa l'incremento evidente dei casi positivi e l'incidenza crescente delle varianti del virus che in altri paesi hanno dimostrato una maggior contagiosità: tutti gli indicatori sono in crescita, dai ricoveri ai decessi ai casi positivi
- » I valori rilevati sono alti e in crescita: restano perciò necessarie le opportune azioni di contenimento
- » È quindi necessario intervenire su
  - › i tamponi
  - › il tracciamento
  - › le USCA
- » **La campagna di vaccinazione deve entrare nel vivo. È finito il periodo degli annunci, è arrivato il momento di iniziare seriamente a vaccinare!**
- » Nell'ultima settimana, in tutte le province lombarde sono stati rilevati più di 100 casi ogni 100.000 abitanti. In quattro (**Brescia, Como, Monza e Varese**) il numero di casi ha superato i 200 per 100.000 abitanti e a Brescia è addirittura stato rilevato un valore superiore a 400.