

Sintesi evoluzione settimanale della situazione Lombardia

**Materiale preparato da Samuele Astuti sulla base dei dati ufficiali
pubblicati da Regione Lombardia**

Versione aggiornata mercoledì 17 febbraio

Note [1]

- » Il numero dei casi positivi di quest'ultima settimana è pari a 13,629, circa il 13% in più di **quanto rilevato nella scorsa settimana** (erano 12.057) e circa il 18% in più di quella precedente (erano 11.516).
- » **Il numero dei decessi settimanali è inferiore a quanto rilevato la scorsa settimana, e in calo rispetto anche alle settimane precedenti:** oggi sono 285, circa il 16% in meno della scorsa settimana, quando erano 339 (in quella precedente erano 408, e prima ancora 446). Questo valore rappresenta il minimo da novembre 2020.
- » Si rileva una ripresa marcata del numero di casi positivi, mentre il numero dei decessi sembra confermare un trend decrescente. Bisogna però considerare che, nei mesi scorsi, l'andamento dei decessi ha seguito quello dei casi positivi con un ritardo di circa tre/quattro settimane. Speriamo che questa volta l'evoluzione sia differente e l'incremento che si registra oggi nel numero dei casi positivi non si traduca in una successiva crescita dei decessi.
- » Nella settimana che si chiude oggi sono stati comunicati circa 170.000 tamponi, un numero in linea coi valori delle ultime settimane, ma ben distante dai livelli raggiunti nel mese di novembre.
- » La percentuale dei casi positivi sul numero di tamponi efficaci (positivi + negativi) rimane di poco inferiore al 15% e la percentuale di tamponi positivi per le persone «nuove» sottoposte al test rimane comunque intorno al 20%. I valori attuali sono ancora molto alti: è chiaro che non si riescono ad effettuare tutti i tamponi necessari per un corretto controllo del contagio.
- » Aumenta il numero dei ricoverati NON in terapia intensiva (sono 176 più della scorsa settimana), mentre diminuisce il numero dei ricoverati in terapia intensiva (sono 8 meno della scorsa settimana).

Note [2]

- » Osservando l'andamento delle ultime quattro settimane, le province lombarde si possono dividere nei seguenti gruppi:
 - › **Como, Lodi, Mantova, Sondrio e Varese** sono in diminuzione tra il 20% e il 40%, con un valore finale compreso tra il 60% e l'80% di quello rilevato quattro settimane fa;
 - › **Lecco e Cremona** rimangono praticamente stabili, con un valore finale compreso tra il 95% e il 105% di quello di riferimento;
 - › **Pavia e Milano** sono in crescita tra il 5% e il 20%, con un valore finale compreso tra il 105% e il 120% di quello di riferimento.
 - › **Bergamo, Brescia e Monza** sono in crescita tra il 20% e il 90%, con un valore finale compreso tra il 120% e il 190% di quello di riferimento.
- » Particolarmente critiche sono le condizioni delle province di **Brescia e Mantova** dove il valore di casi settimanali risulta ancora superiore rispettivamente ai 270 e ai 140 casi ogni 100.000 abitanti. Nelle province di **Como, Lecco, Monza, Milano, Pavia e Sondrio** questo valore rimane sopra i 100 casi settimanali, mentre nelle altre province scende (seppur di poco) sotto questa soglia.

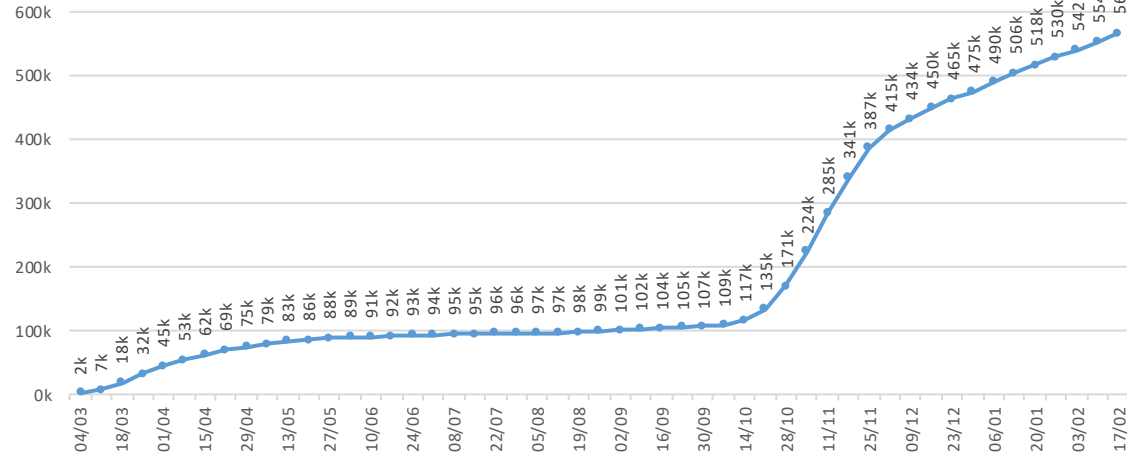
Note Politiche [unica]

- » **Al di là dell'andamento rilevato questa settimana, preoccupa l'incidenza crescente delle varianti del virus che in altri paesi hanno dimostrato una maggior contagiosità**
- » **In questa situazione non si possono utilizzare gli stessi parametri impiegati in passato per modulare le misure di contenimento, ma bisogna considerare la maggior pericolosità di queste nuove varianti**
- » **Come abbiamo già chiesto troppe volte, è necessario potenziare il sistema di tracciamento (di cui si è ormai persa traccia da ottobre in poi) e riportare il numero dei tamponi effettuati almeno al livello dei 300.000 settimanali di novembre**

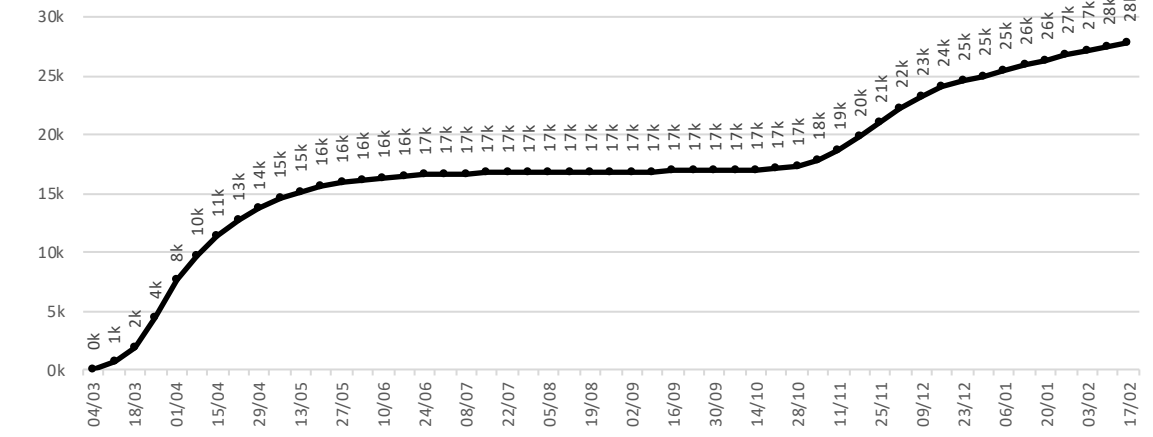
Casi positivi e decessi in Lombardia

Valori settimanali

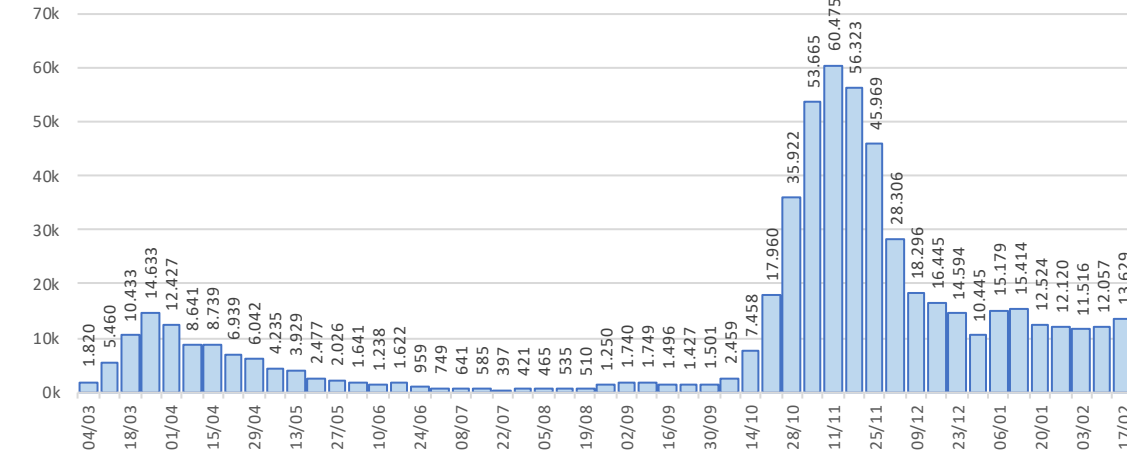
Andamento settimanale dei casi positivi in Lombardia



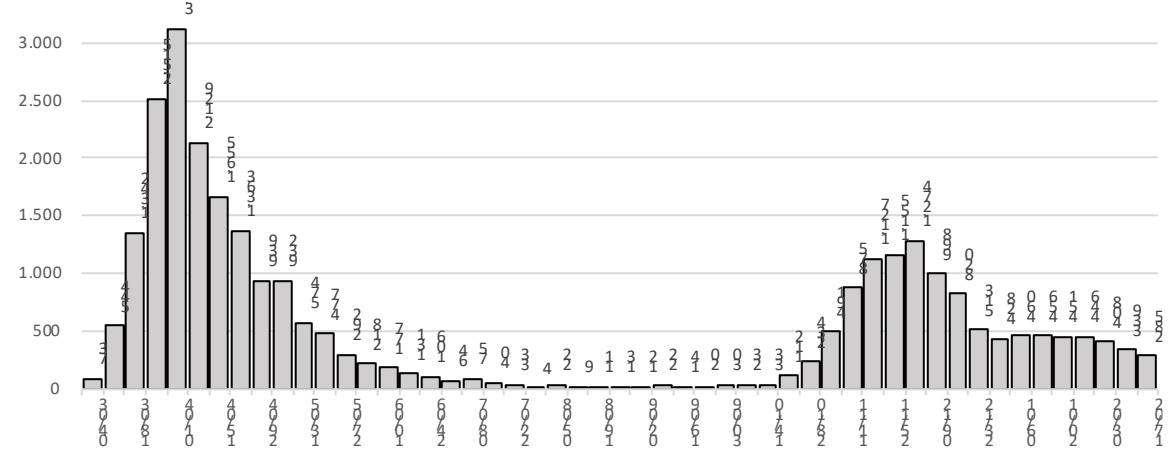
Andamento settimanale dei decessi in Lombardia



Incremento settimanale dei casi positivi in Lombardia

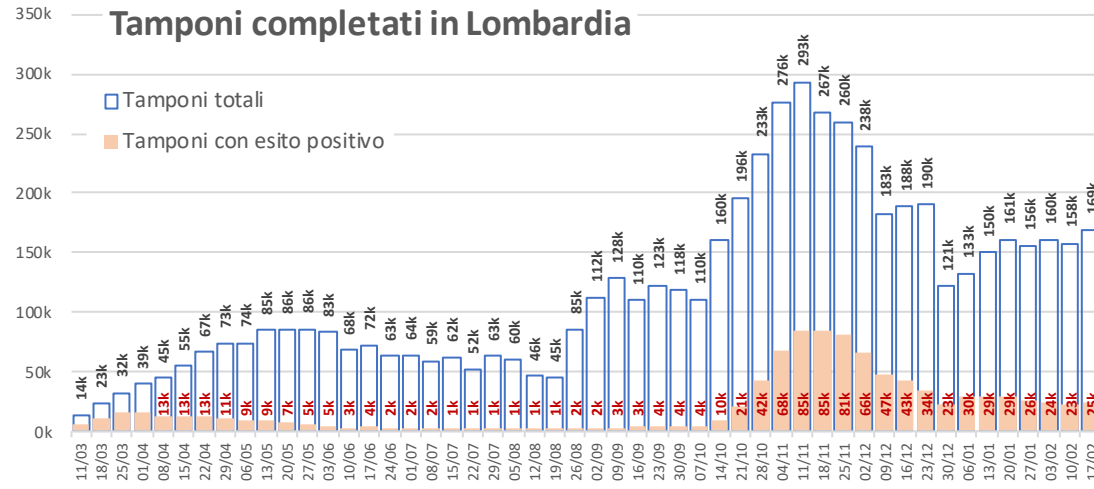


Incremento settimanale dei decessi in Lombardia

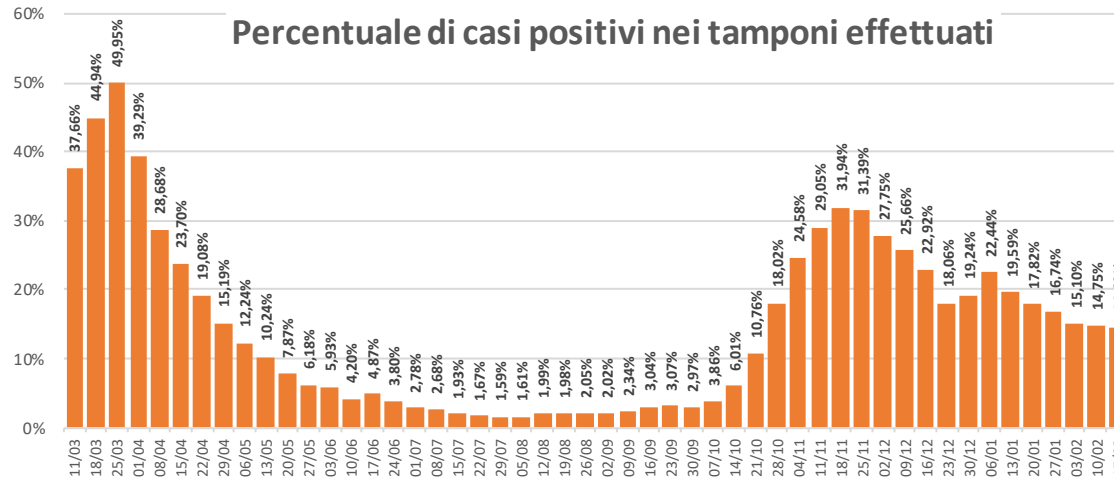
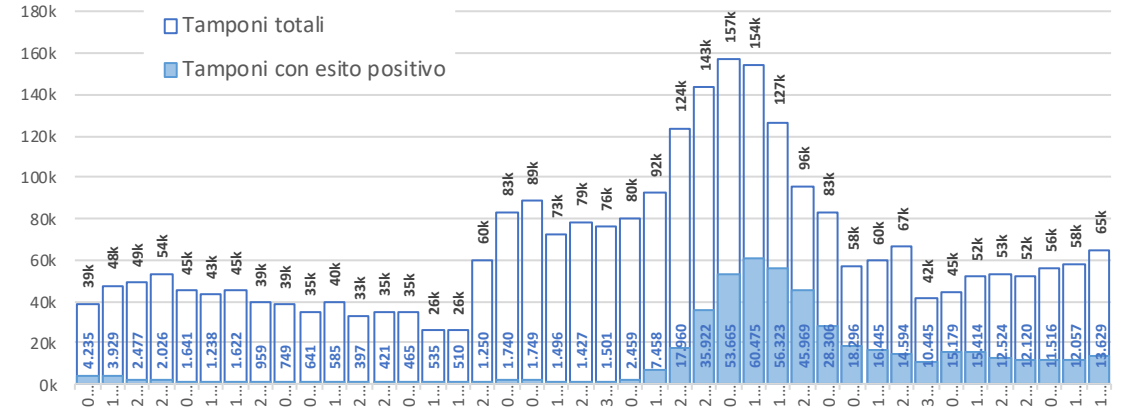


Esito tamponi effettuati in Lombardia

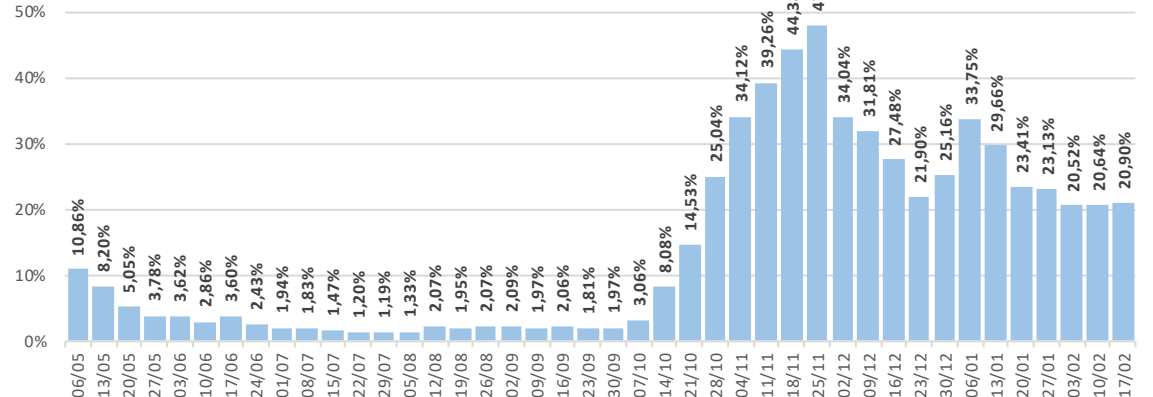
Valori settimanali



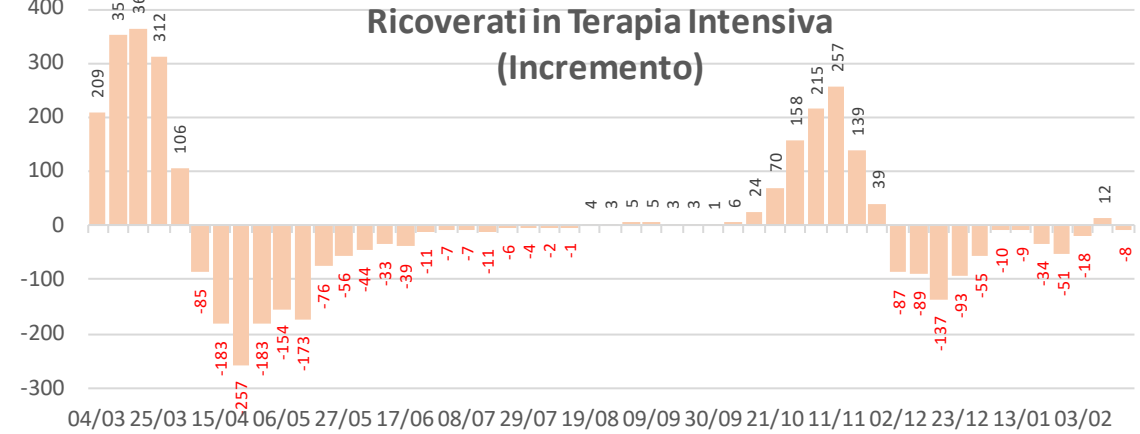
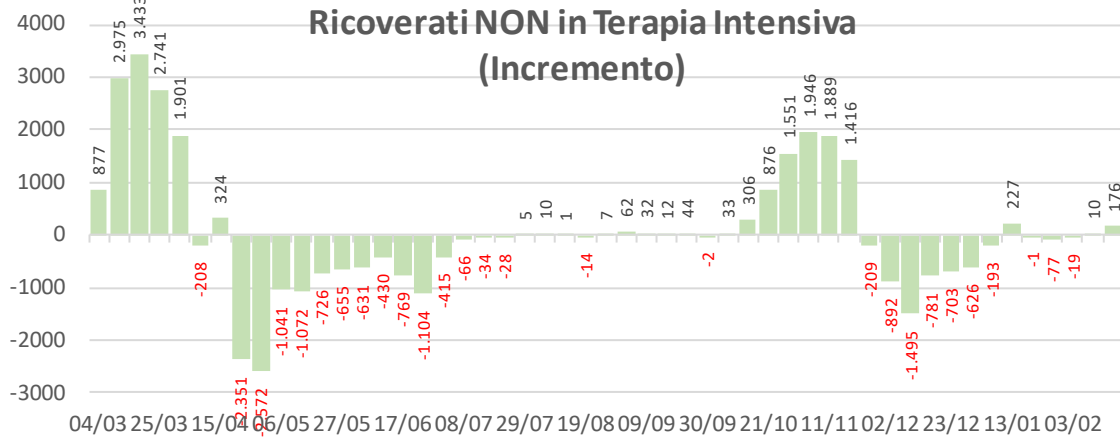
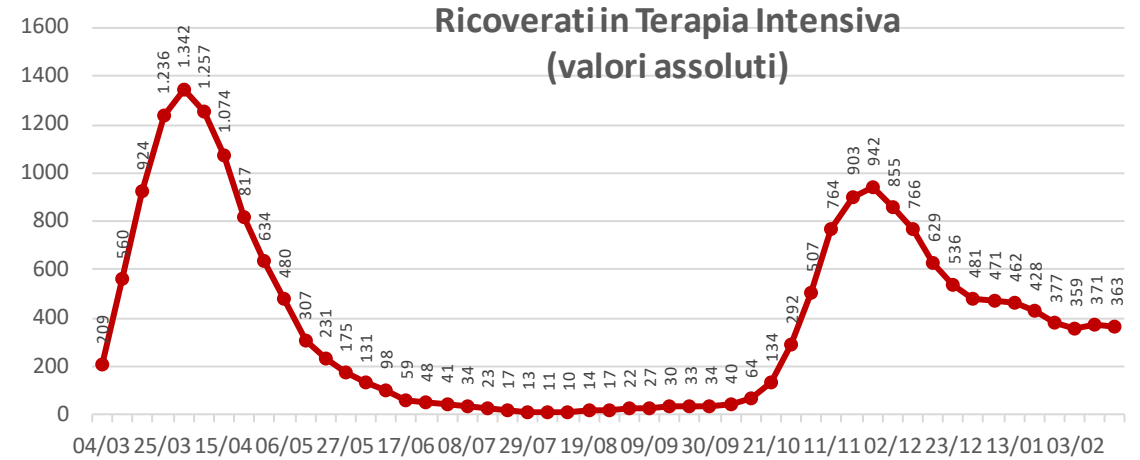
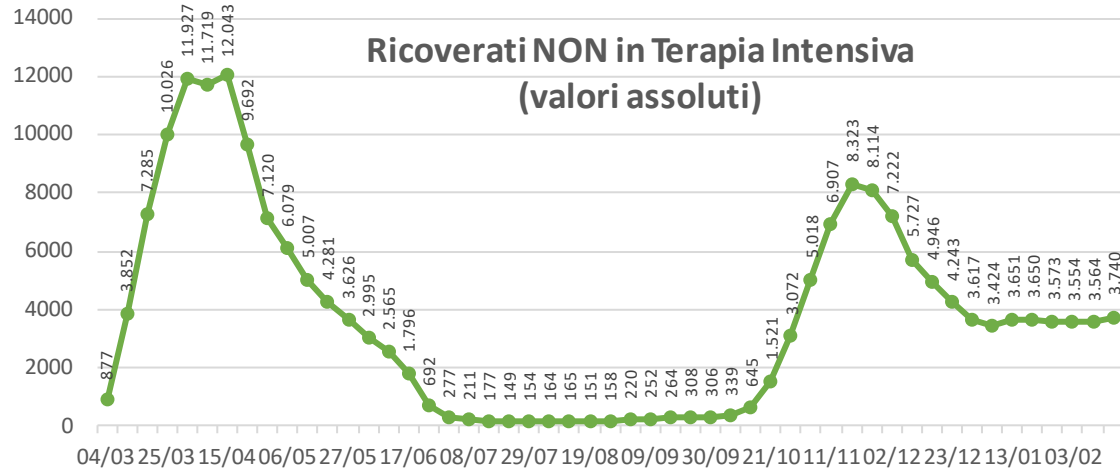
Tamponi effettuati su persone che non erano positive



Percentuale di casi positivi nei tamponi effettuati a persone che non erano positive

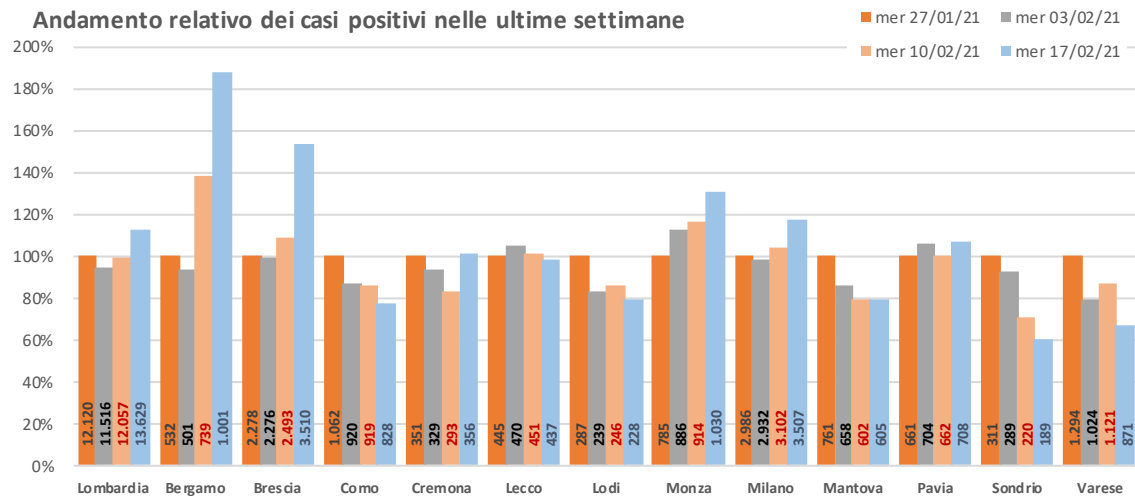


Ricoverati (valori assoluti e incremento)

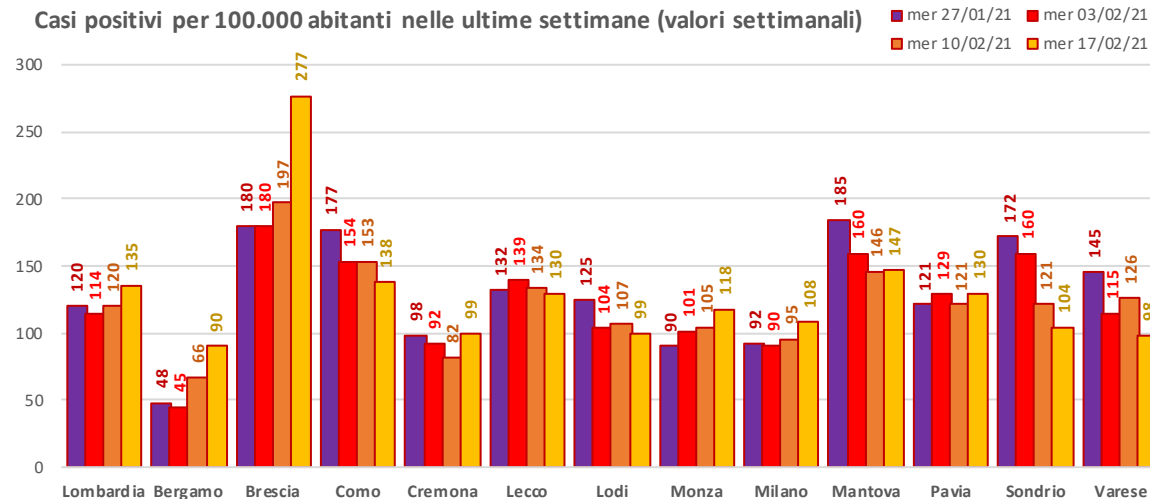


Casi settimanali per provincia

Andamento relativo dei casi positivi nelle ultime settimane



Casi positivi per 100.000 abitanti nelle ultime settimane (valori settimanali)



Casi positivi per 100.000 abitanti nelle ultime settimane (valori cumulati)

