

Sintesi evoluzione settimanale della situazione Lombardia

**Materiale preparato da Samuele Astuti sulla base dei dati ufficiali
pubblicati da Regione Lombardia**

Versione aggiornata giovedì 4 febbraio

Note [1]

- » Il numero dei casi positivi di quest'ultima settimana è pari a 10.659, circa il 15% in meno di **quanto rilevato nella scorsa settimana** (erano 12.489) e quasi il 13% in meno di quella precedente (erano 12.171).
- » **Il numero dei decessi settimanali è inferiore a quanto rilevato la scorsa settimana, e in calo rispetto anche alle settimane precedenti:** oggi sono 360, circa il 25% in meno della scorsa settimana, quando erano 479 (in quella precedente erano 434, e prima ancora 494). Questo valore rappresenta il minimo da novembre 2020.
- » La situazione rimane «altalenante» anche se sembra esserci un trend in leggera diminuzione.
- » Nella settimana che si chiude oggi sono stati comunicati circa 155.000 tamponi, un numero in linea coi valori della scorsa settimana, ma pari a poco più della metà di quanto fatto nel mese di novembre.
- » La percentuale dei casi positivi sul numero di tamponi efficaci (positivi + negativi) scende a circa il 15% e la percentuale di tamponi positivi per le persone «nuove» sottoposte al test scende sotto il 20%. I valori attuali sono comunque molto alti: è chiaro che non si riescono ad effettuare tutti i tamponi che sarebbero necessari per un corretto controllo del contagio sul territorio.
- » **Il numero dei ricoverati sia in terapia intensiva sia non in terapia intensiva rimane praticamente stabile:** oggi ci sono 9 ricoverati in terapia intensiva in meno rispetto alla scorsa settimana, mentre i ricoverati non in terapia intensiva sono 2 in più.

Note [2]

- » Osservando l'andamento delle ultime quattro settimane, le province lombarde si possono dividere nei seguenti gruppi:
 - › **Como, Mantova, Sondrio e Varese** sono in diminuzione tra il 40% e il 50%, con un valore finale compreso tra il 50% e il 60% di quello rilevato quattro settimane fa;
 - › **Cremona, Lecco, Lodi, Milano e Pavia** sono in diminuzione tra il 20% e il 40%, con un valore finale compreso tra il 60% e l'80% di quello di riferimento;
 - › **Bergamo, Brescia e Monza** sono in diminuzione tra il 5% e il 20%, con un valore finale compreso tra l'80% e il 95% di quello di riferimento.
- » Particolarmente critiche sono le condizioni delle province di **Brescia e Mantova** dove il valore settimanale risulta ancora superiore ai 150 casi ogni 100.000 abitanti. Nelle province di **Como, Lecco, Pavia e Sondrio**, questo valore rimane sopra i 100 casi settimanali, mentre nelle altre province scende sotto questa soglia.

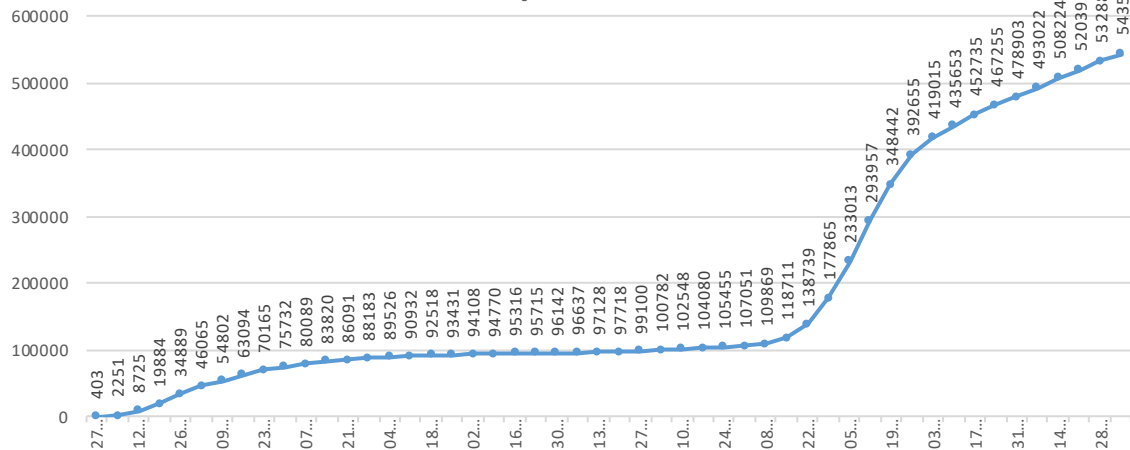
Note Politiche [unica]

- » **Il trend a livello regionale sta lentamente diminuendo.**
- » **Ci stiamo però assestando su valori che rimangono alti: restano perciò necessarie le opportune azioni di contenimento.**
- » **È quindi necessario intervenire su**
 - › **i tamponi**
 - › **il tracciamento**
 - › **le USCA**

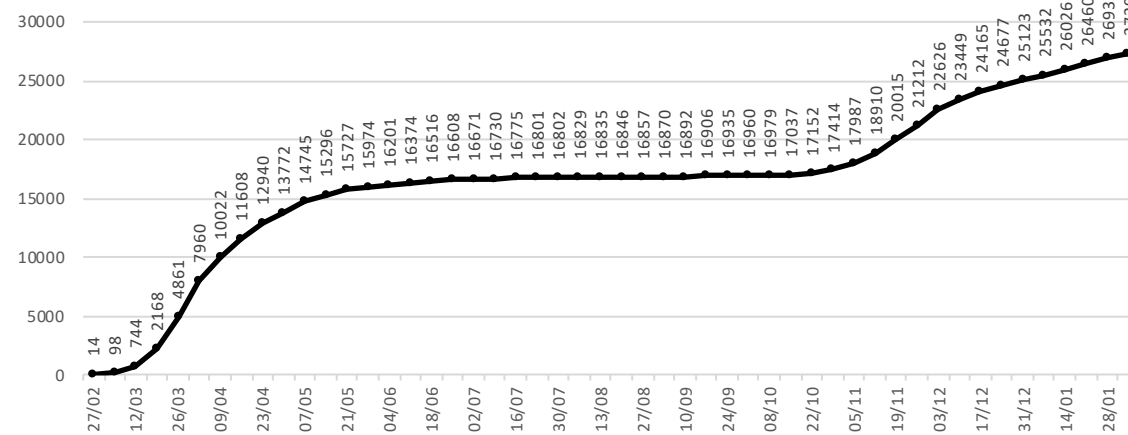
Casi positivi e decessi in Lombardia

Valori settimanali

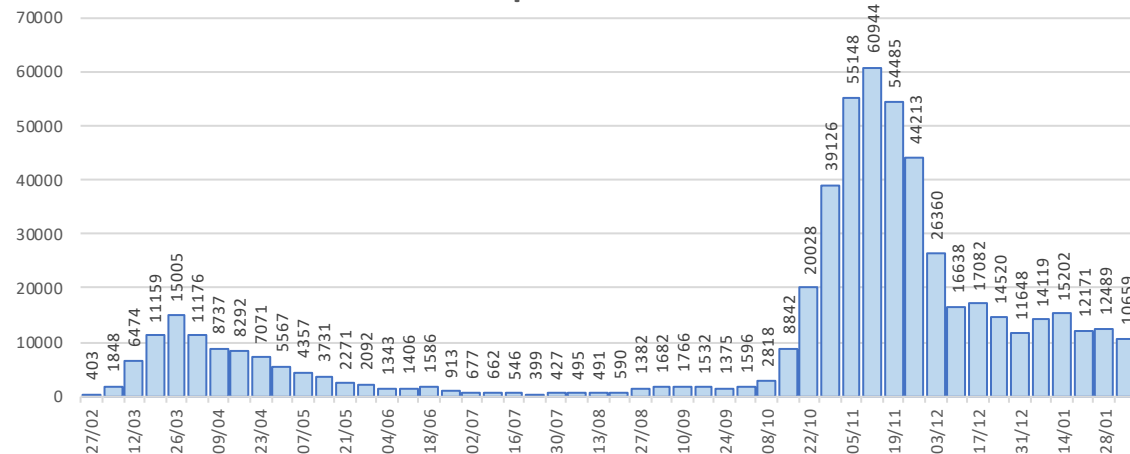
Andamento settimanale dei casi positivi in Lombardia



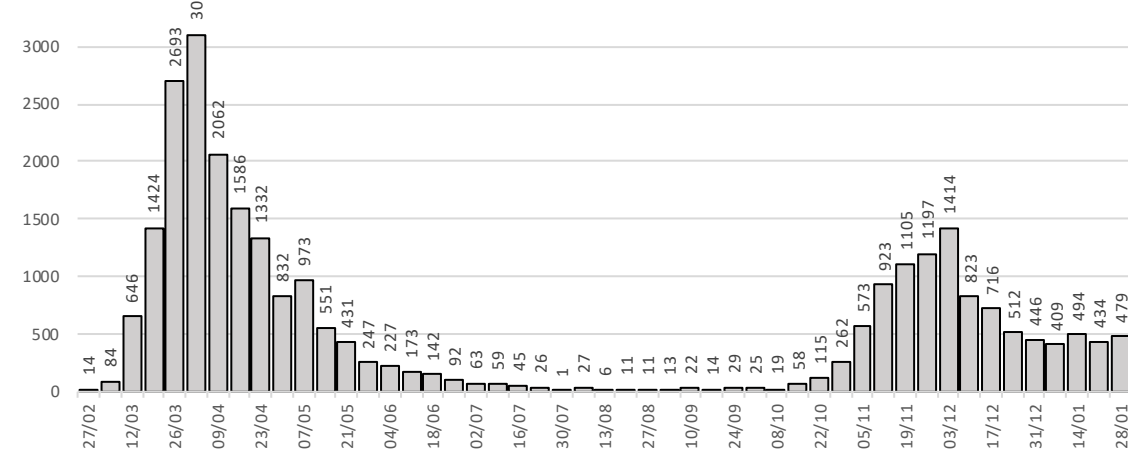
Andamento settimanale dei decessi in Lombardia



Incremento settimanale dei casi positivi in Lombardia

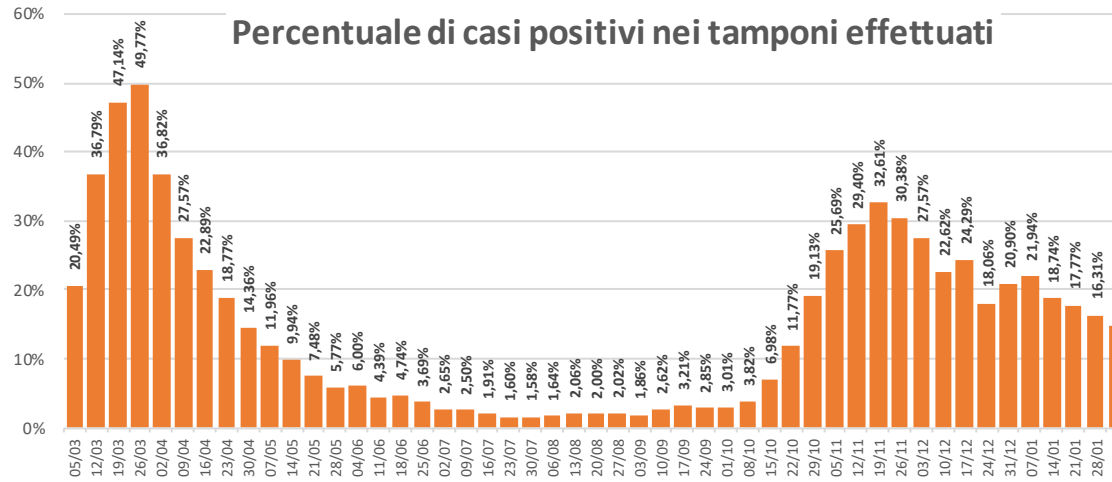
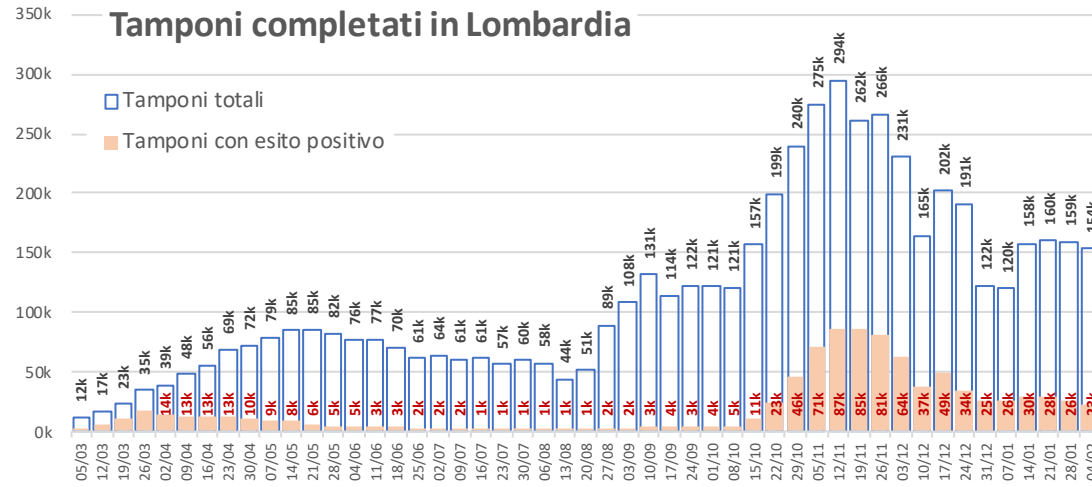


Incremento settimanale dei decessi in Lombardia

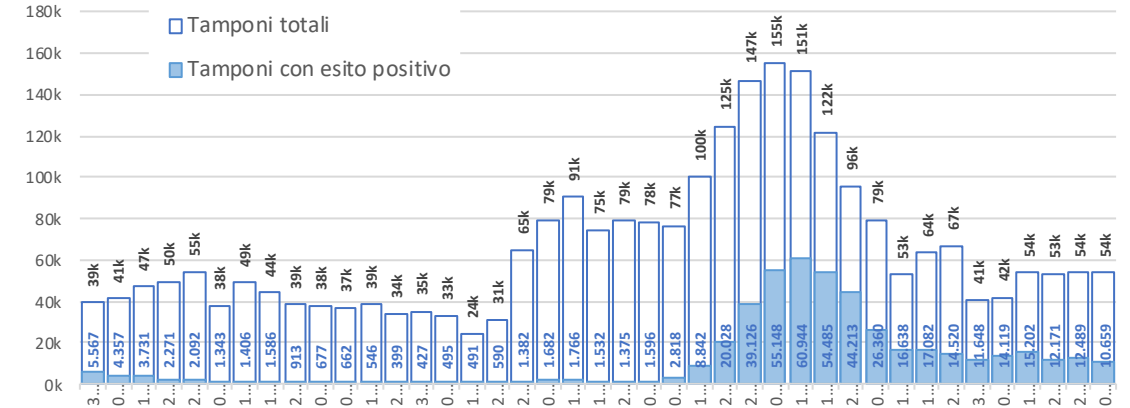


Esito tamponi effettuati in Lombardia

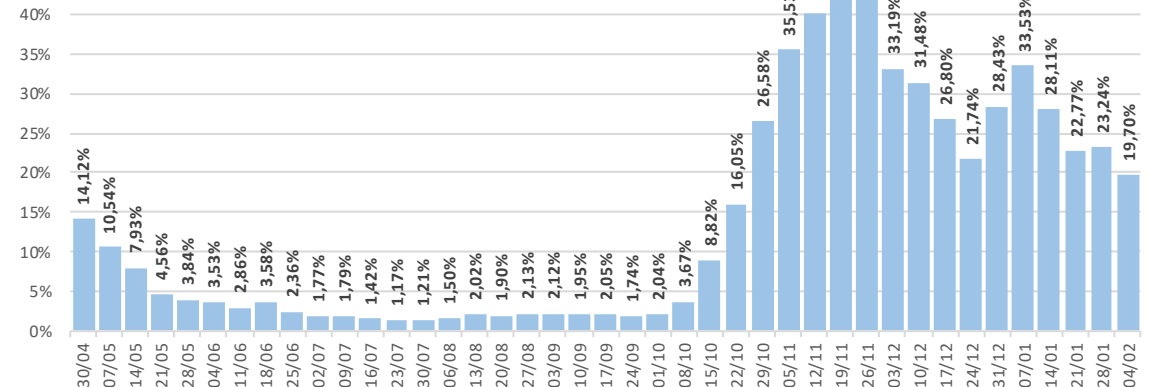
Valori settimanali



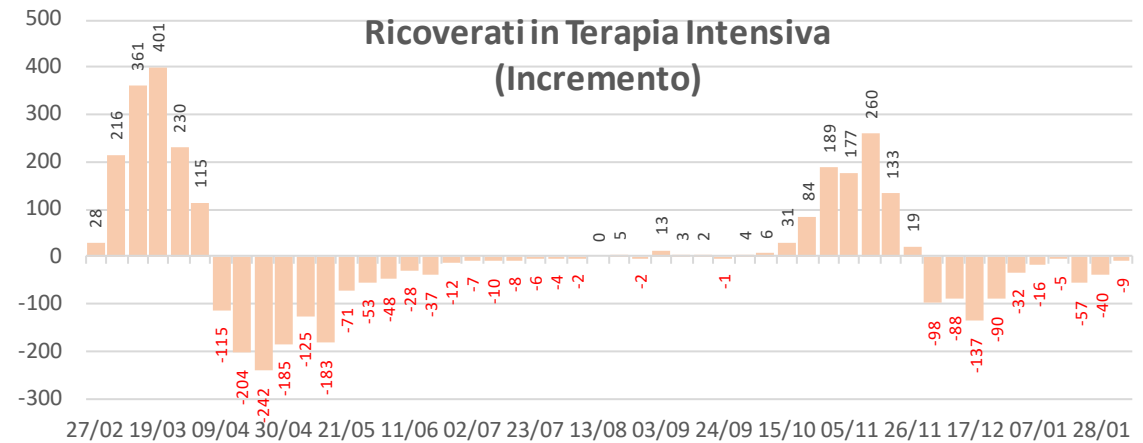
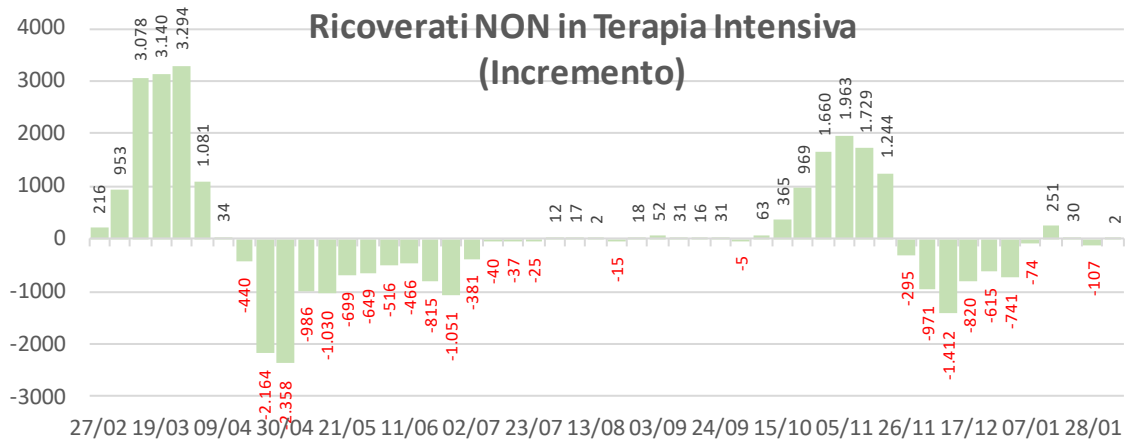
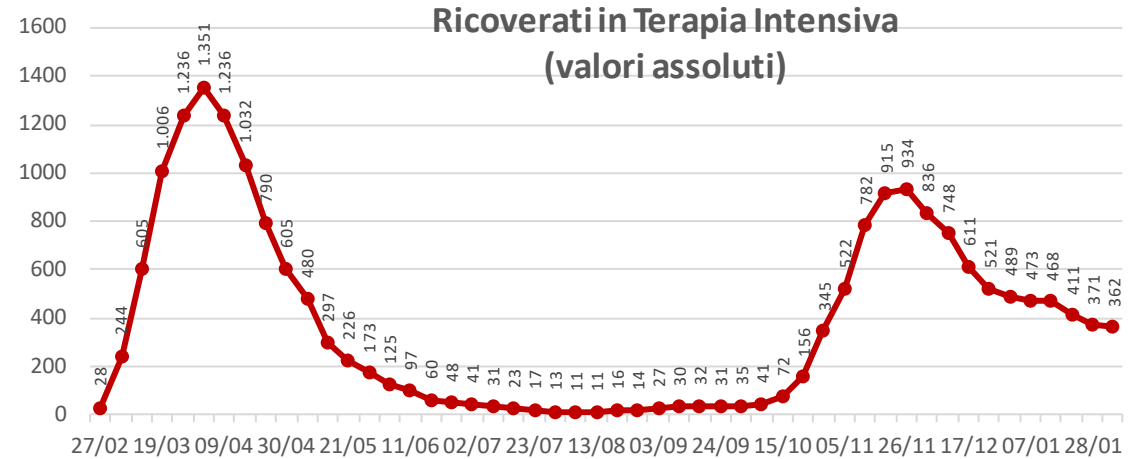
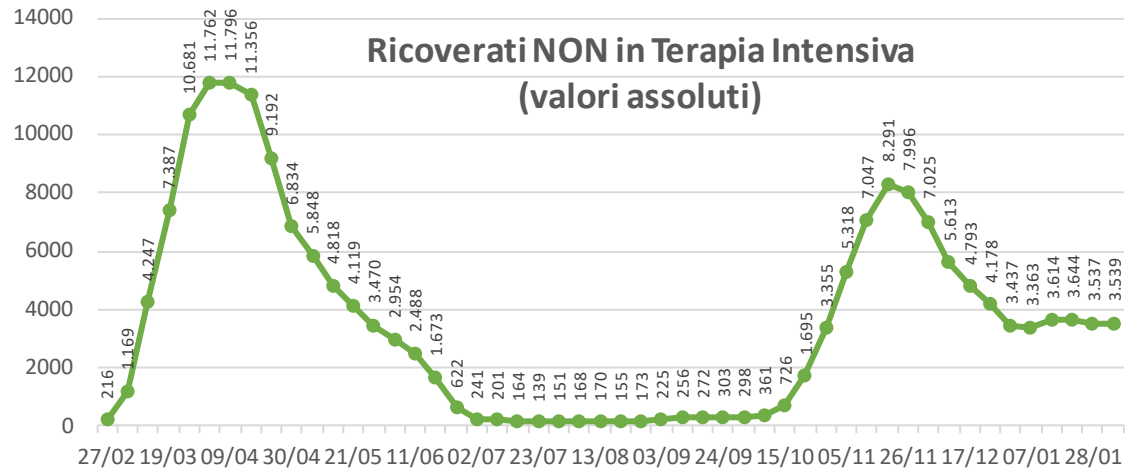
Tamponi effettuati su persone che non erano positive



Percentuale di casi positivi nei tamponi effettuati a persone che non erano positive

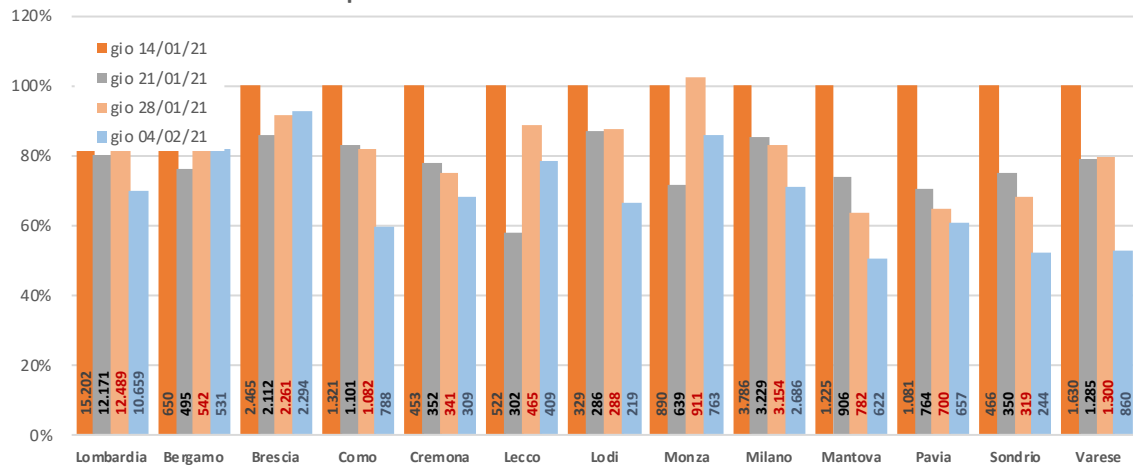


Ricoverati (valori assoluti e incremento)

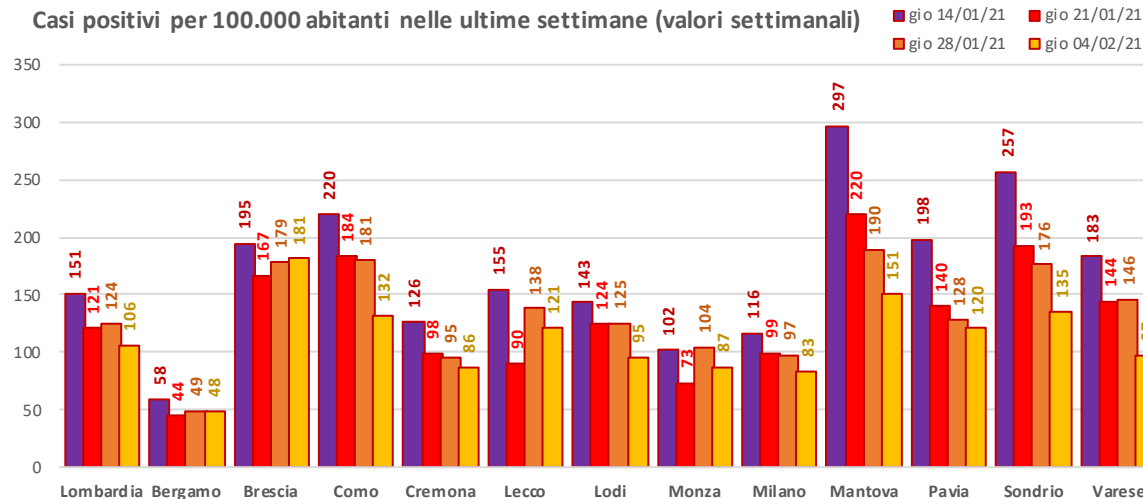


Casi settimanali per provincia

Andamento relativo dei casi positivi nelle ultime settimane



Casi positivi per 100.000 abitanti nelle ultime settimane (valori settimanali)



Casi positivi per 100.000 abitanti nelle ultime settimane (valori cumulati)

