

Evoluzione settimanale della situazione Lombardia

**Materiale preparato da Samuele Astuti sulla base dei dati ufficiali
pubblicati da Regione Lombardia**

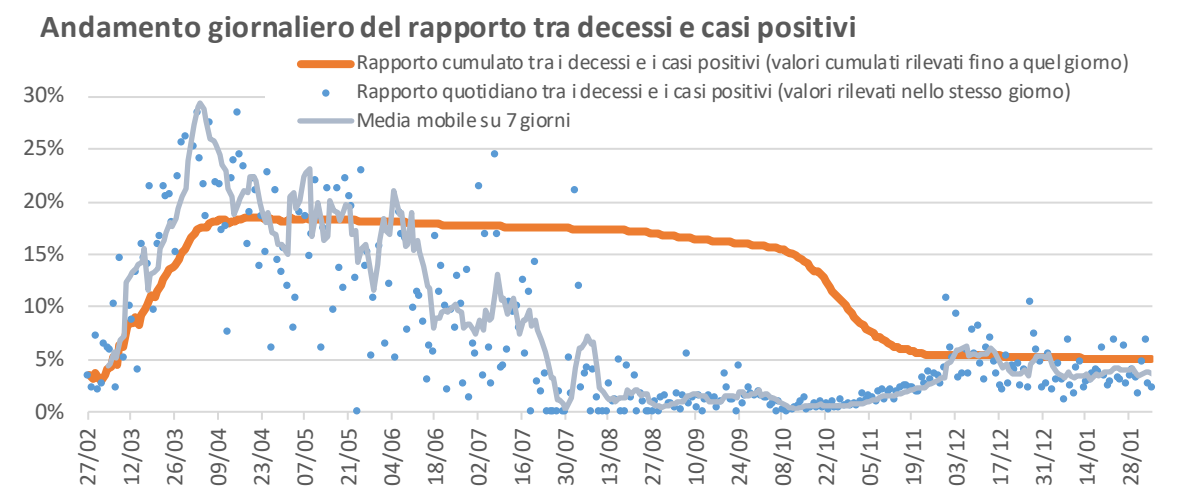
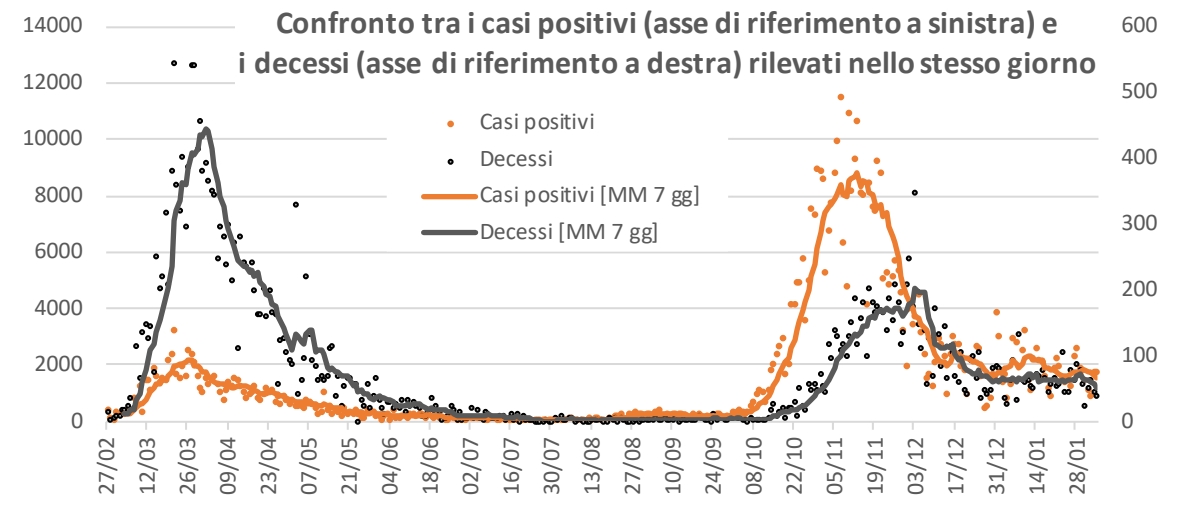
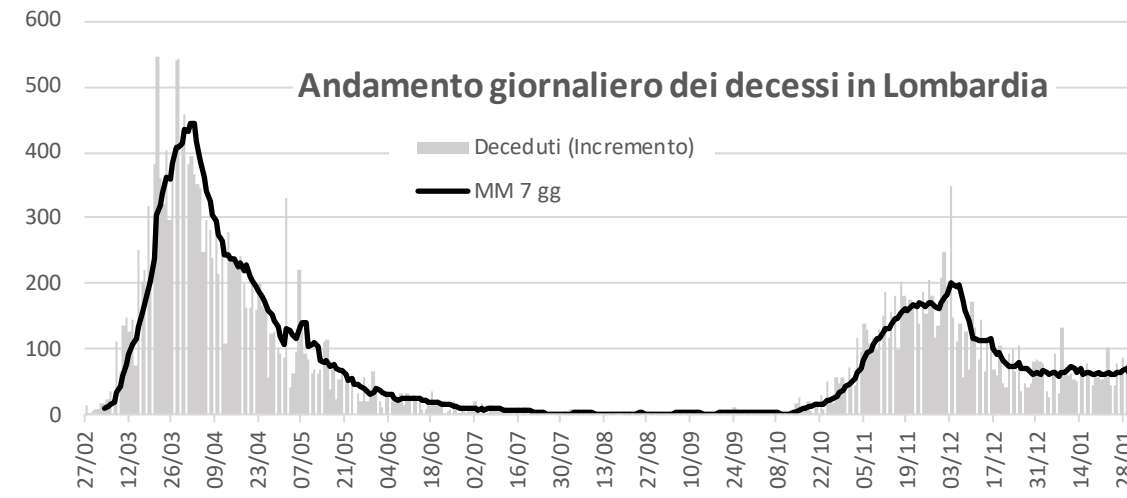
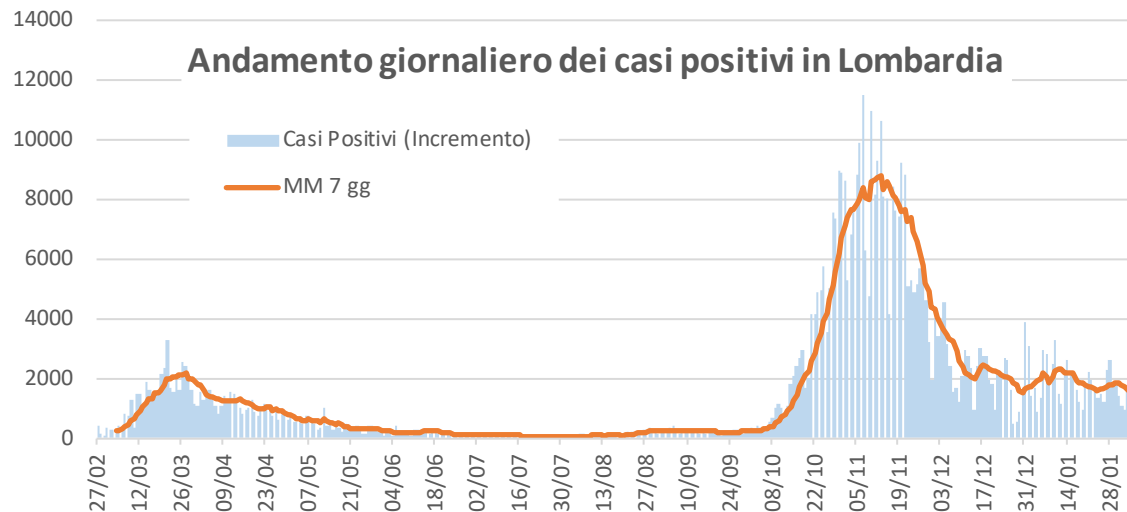
Versione aggiornata giovedì 4 febbraio

Dati (Valori Assoluti)

Data	Test effettuati (Totale)	Test positivi (Totale)	Test negativi (Totale)	Analisi in corso (Oggi)	Ricoverati NON in terapia intensiva	Ricoverati in Terapia intensiva	Isolamento domiciliare	Dimessi e trasferiti al domicilio	Guariti	Deceduti (Totale)	Casi Positivi (Totale)
gio 04/02/21	5.611.029	921.375	4.682.572	7.082	3.539	362	42.995	3.135	466.213	27.299	543.543
mer 03/02/21	5.586.597	918.043	4.661.489	7.065	3.554	359	43.432	3.164	464.029	27.259	541.797
mar 02/02/21	5.558.207	914.057	4.637.099	7.051	3.544	361	42.654	3.077	463.210	27.213	540.059
lun 01/02/21	5.545.650	912.380	4.626.239	7.031	3.489	371	44.615	3.200	460.322	27.150	539.147
dom 31/01/21	5.531.042	909.668	4.614.356	7.018	3.503	362	47.212	3.451	456.428	27.098	538.054
sab 30/01/21	5.510.184	906.292	4.596.893	6.999	3.454	377	46.310	3.345	456.056	27.074	536.616
ven 29/01/21	5.481.950	901.981	4.573.013	6.956	3.490	379	45.645	3.340	454.914	27.016	534.784
gio 28/01/21	5.457.271	898.493	4.551.844	6.934	3.537	371	45.931	3.409	452.697	26.939	532.884
mer 27/01/21	5.426.129	893.830	4.525.384	6.915	3.573	377	45.088	3.323	451.069	26.851	530.281
mar 26/01/21	5.393.263	888.867	4.497.519	6.877	3.530	392	45.046	3.328	448.903	26.789	527.988
lun 25/01/21	5.381.975	886.773	4.488.343	6.859	3.412	407	46.158	3.311	446.758	26.712	526.758
dom 24/01/21	5.365.448	883.171	4.475.429	6.848	3.428	405	49.171	3.698	441.906	26.666	525.274
sab 23/01/21	5.346.945	880.174	4.459.938	6.833	3.499	398	48.571	3.593	441.216	26.622	523.899
ven 22/01/21	5.323.433	876.569	4.440.073	6.791	3.579	408	49.228	3.631	439.000	26.518	522.364
gio 21/01/21	5.298.356	872.606	4.418.974	6.776	3.644	411	49.000	3.516	437.364	26.460	520.395

Casi positivi e decessi in Lombardia

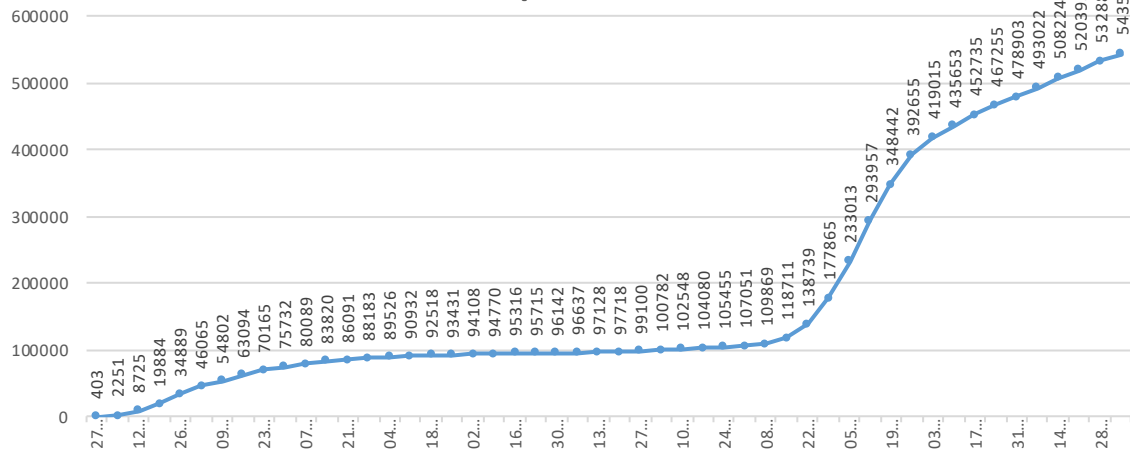
Valori quotidiani



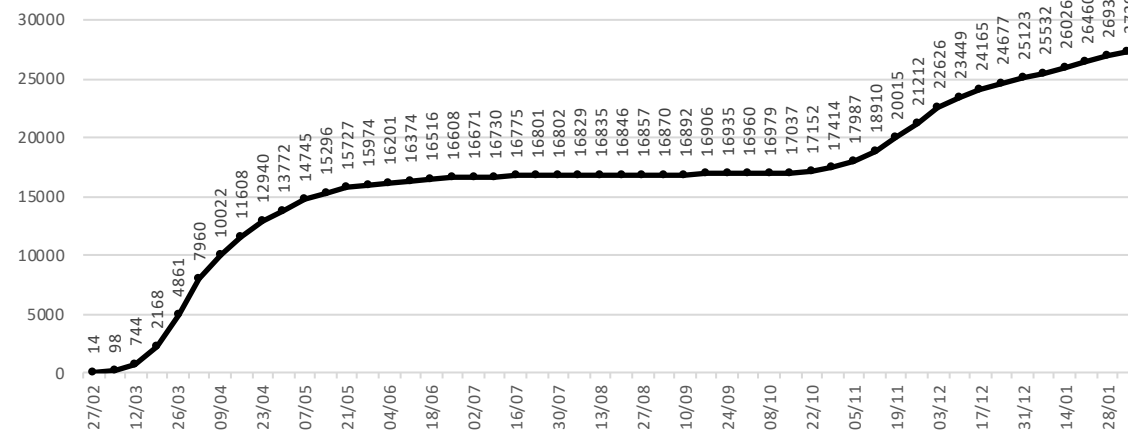
Casi positivi e decessi in Lombardia

Valori settimanali

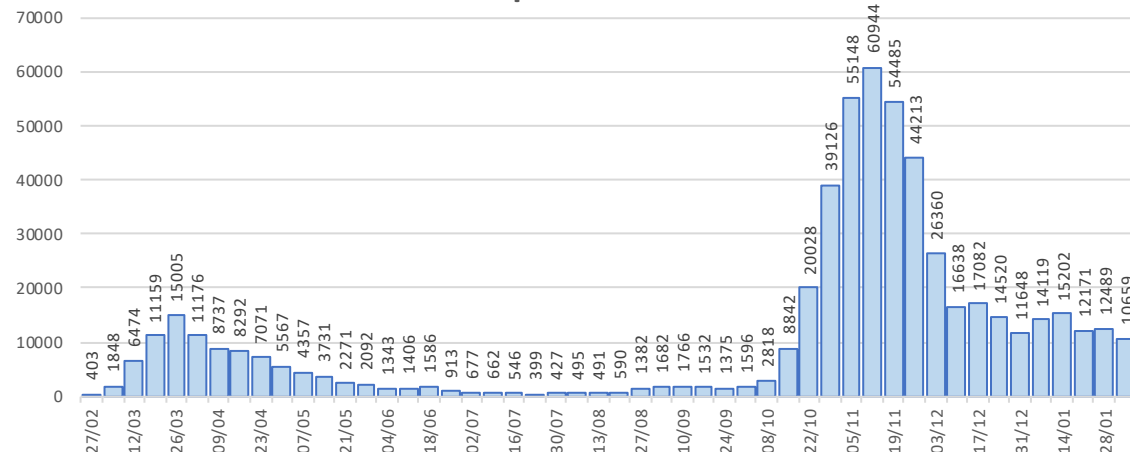
Andamento settimanale dei casi positivi in Lombardia



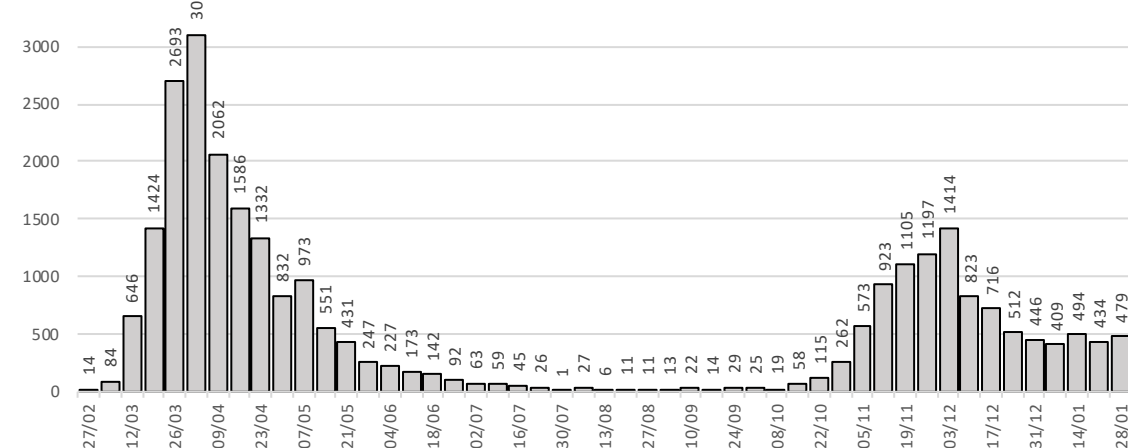
Andamento settimanale dei decessi in Lombardia



Incremento settimanale dei casi positivi in Lombardia

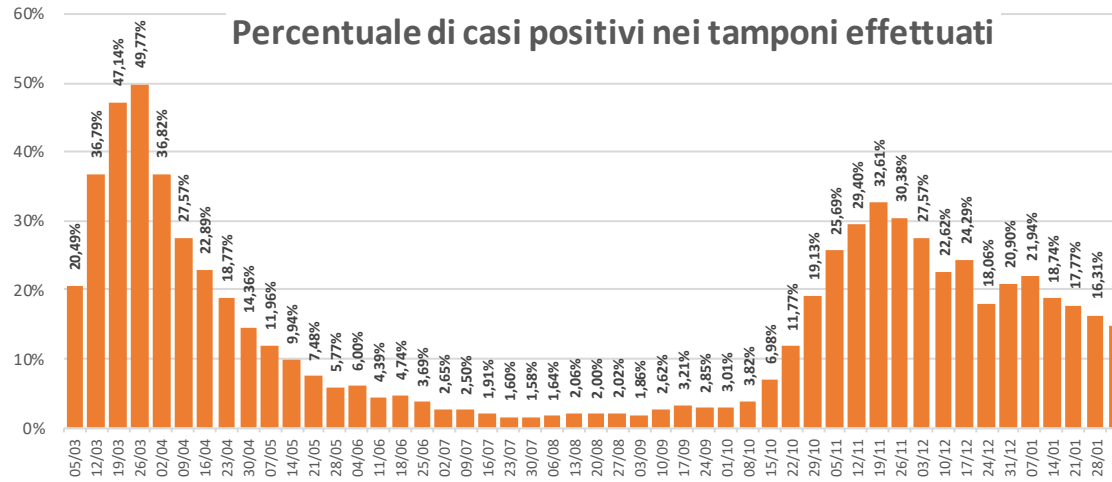
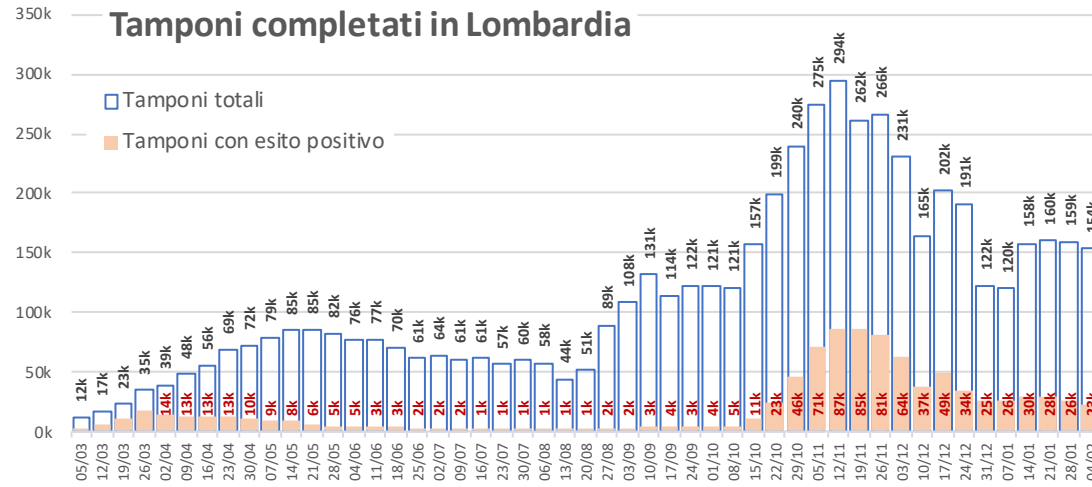


Incremento settimanale dei decessi in Lombardia

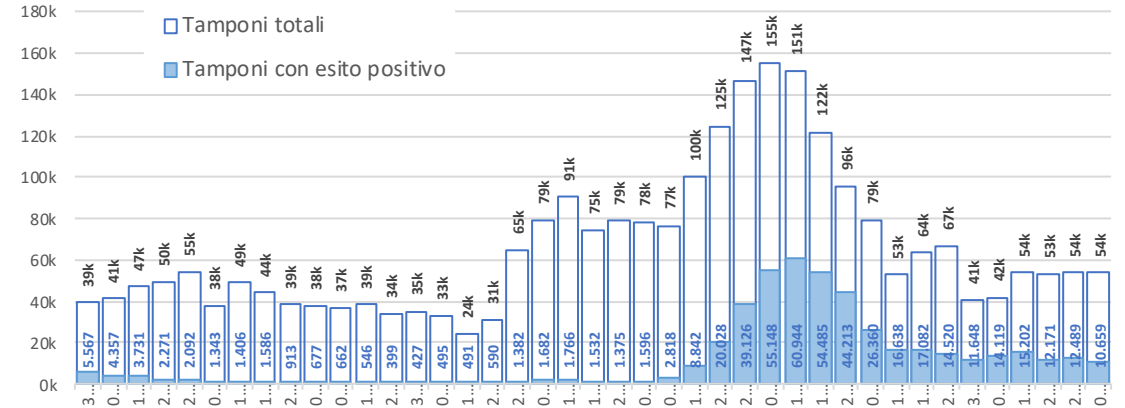


Esito tamponi effettuati in Lombardia

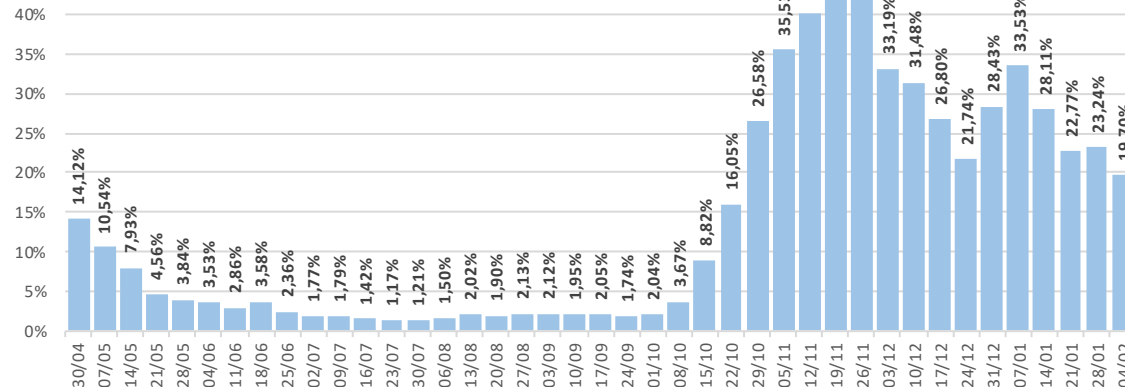
Valori settimanali



Tamponi effettuati su persone che non erano positive



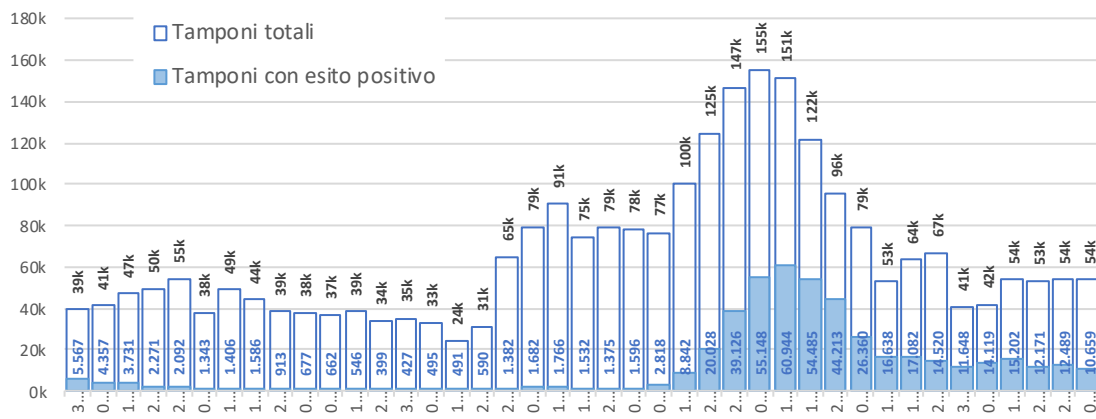
Percentuale di casi positivi nei tamponi effettuati a persone che non erano positive



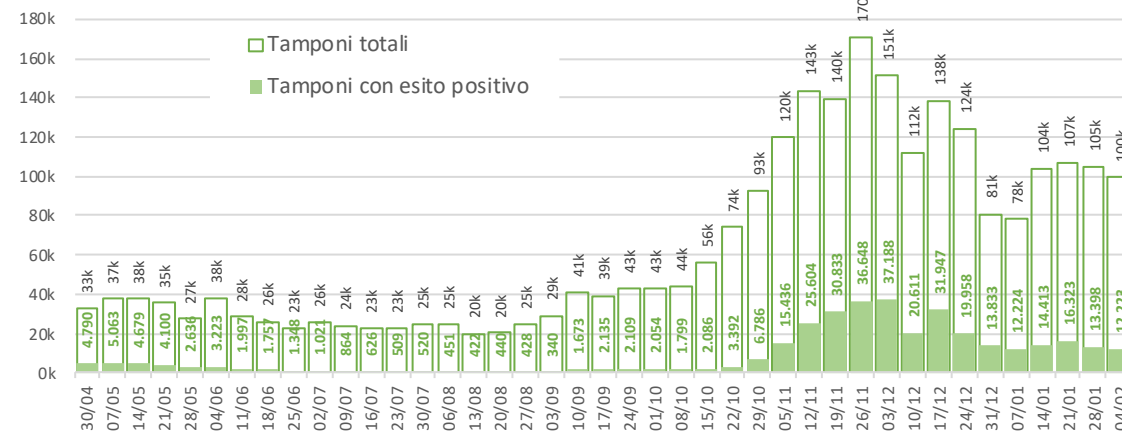
Esito tamponi effettuati in Lombardia

Valori settimanali

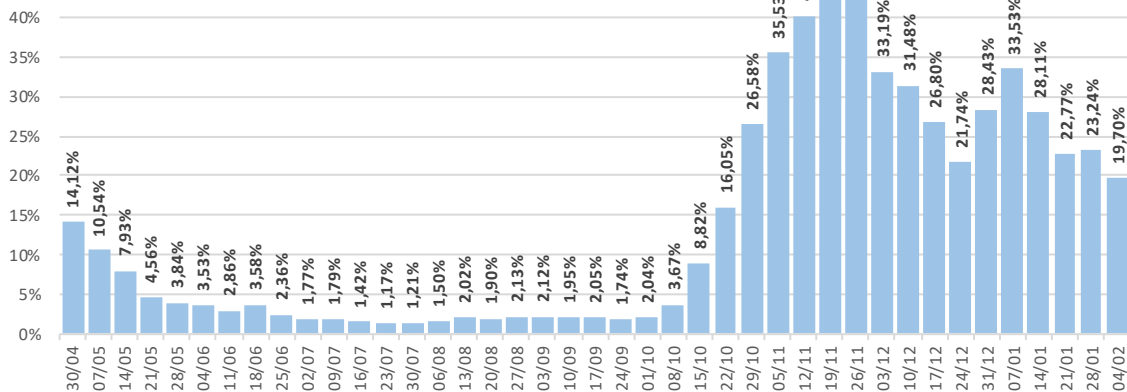
Tamponi effettuati su persone che non erano positive



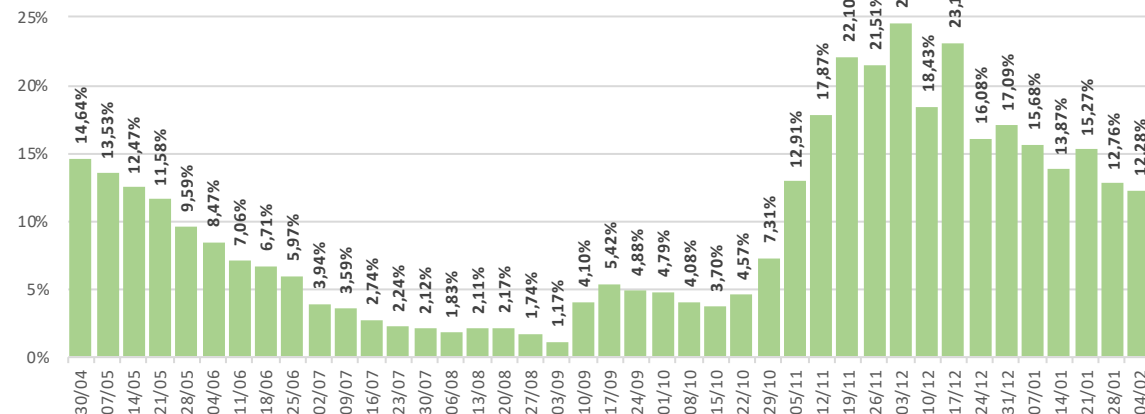
Tamponi effettuati su persone che erano già positive



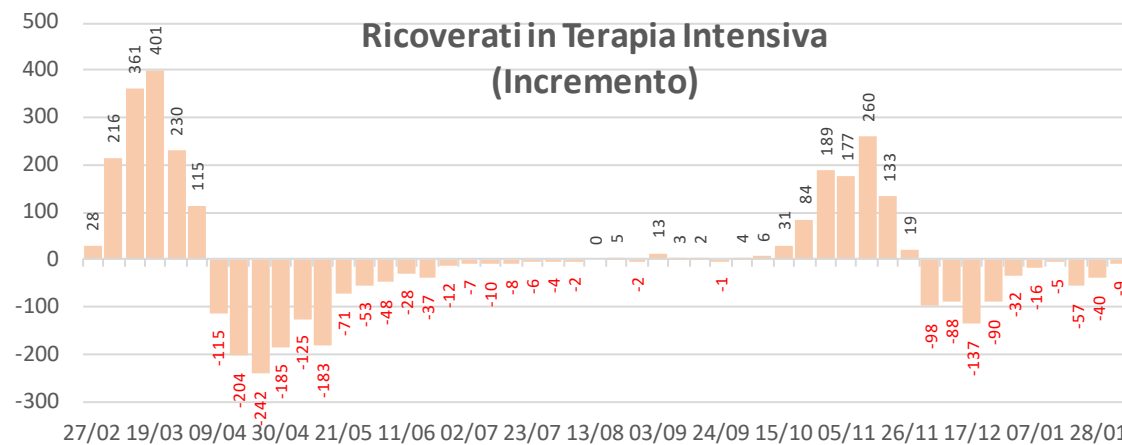
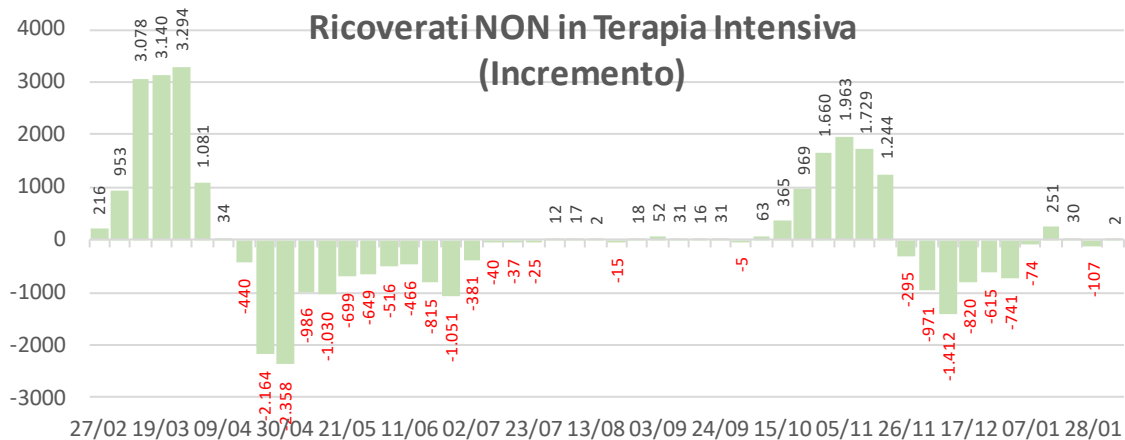
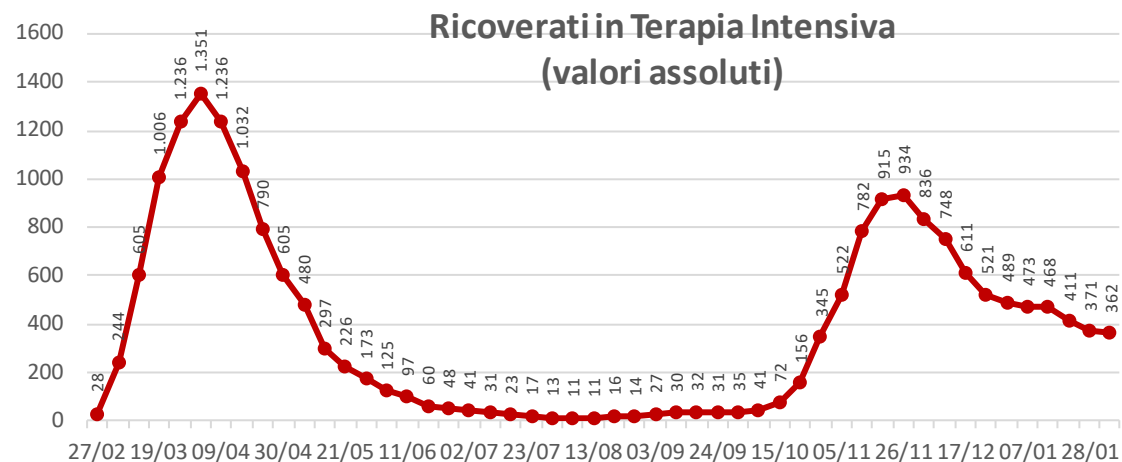
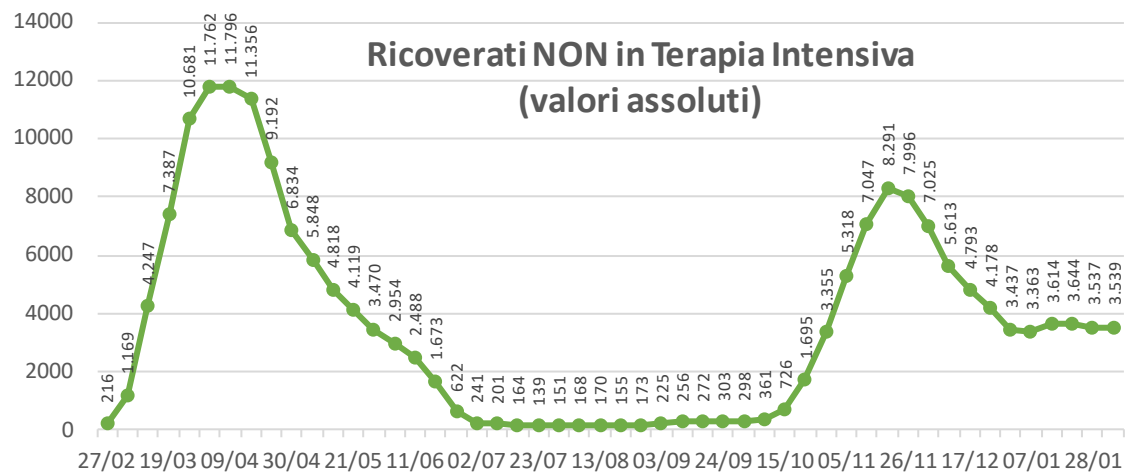
Percentuale di casi positivi nei tamponi effettuati a persone che non erano positive



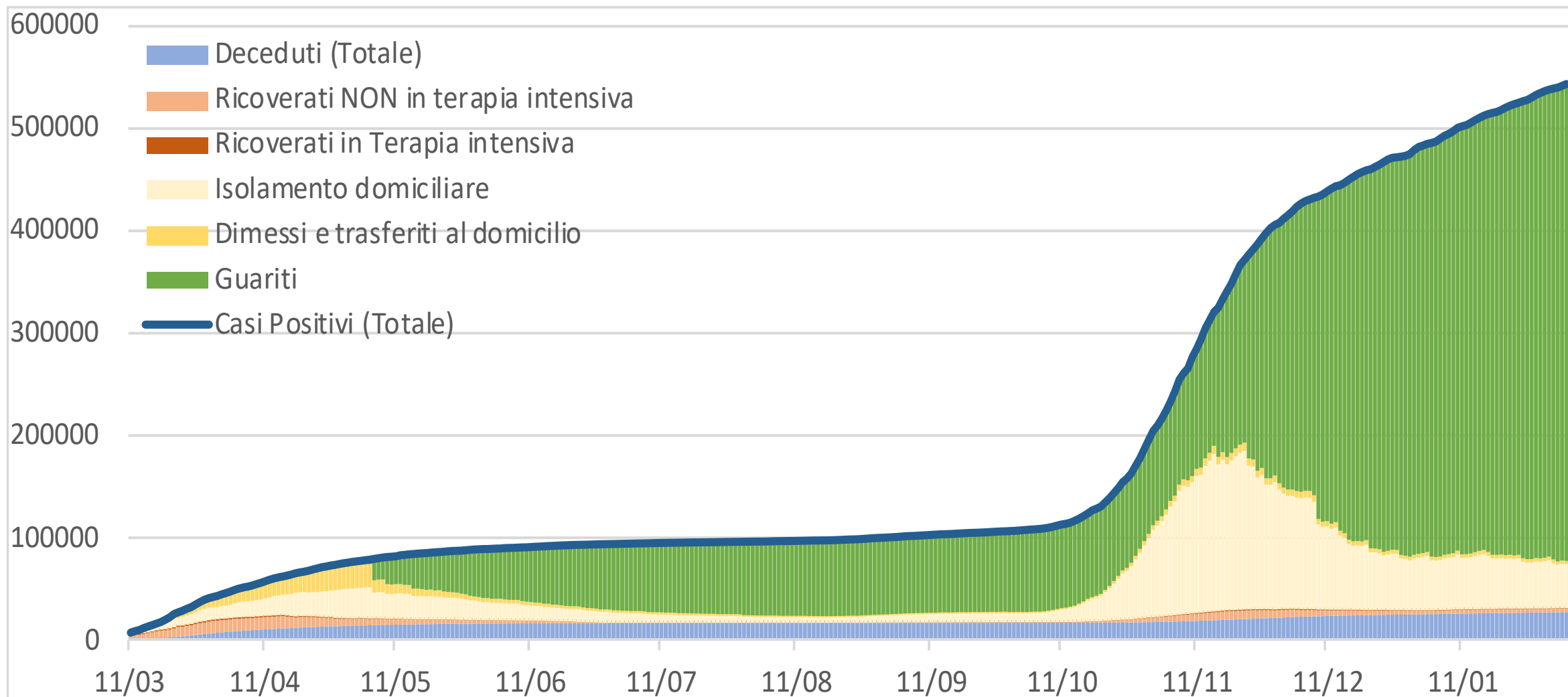
Percentuale di casi positivi nei tamponi effettuati a persone che erano già risultate positive



Ricoverati (valori assoluti e incremento)

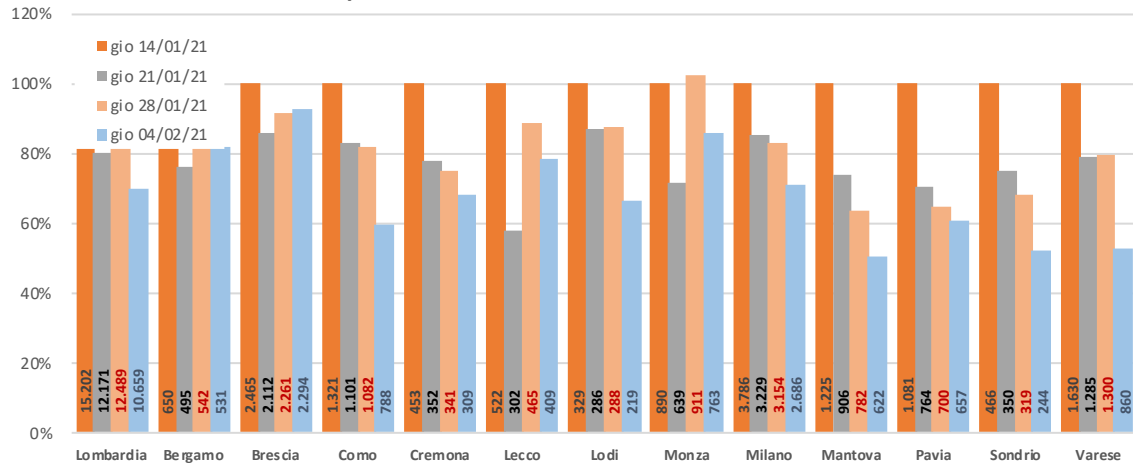


Casi positivi distinti per situazione [giorno su giorno]

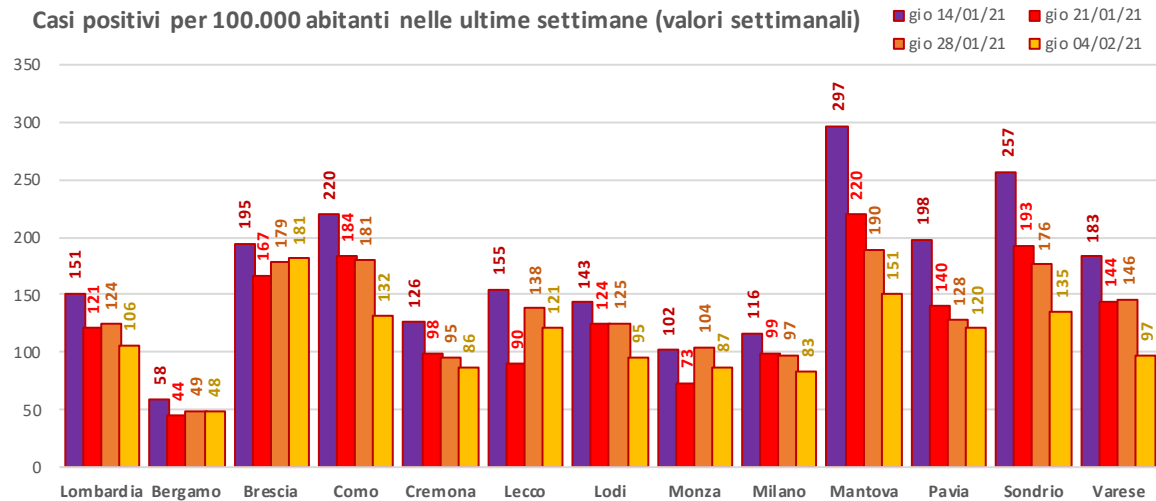


Casi settimanali per provincia

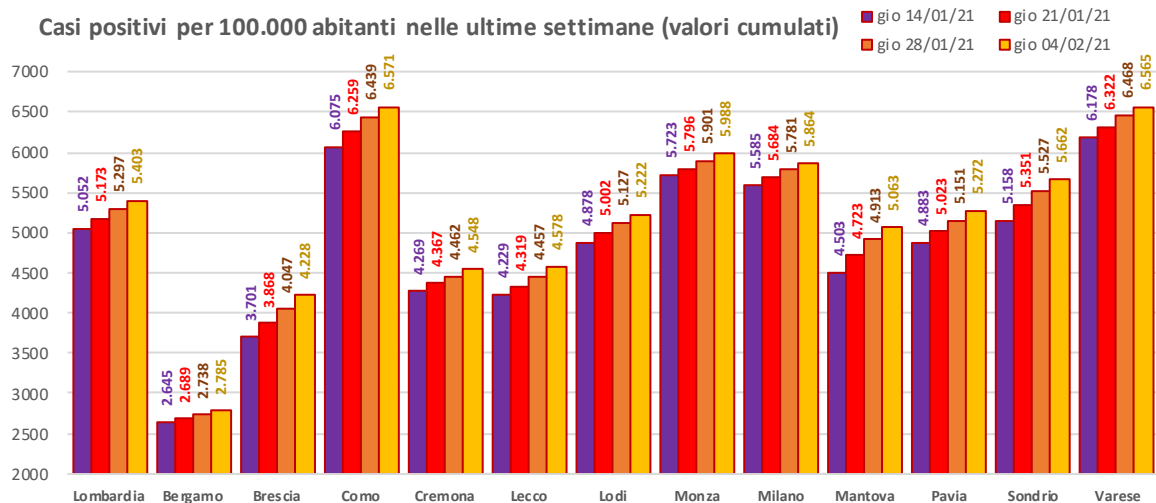
Andamento relativo dei casi positivi nelle ultime settimane



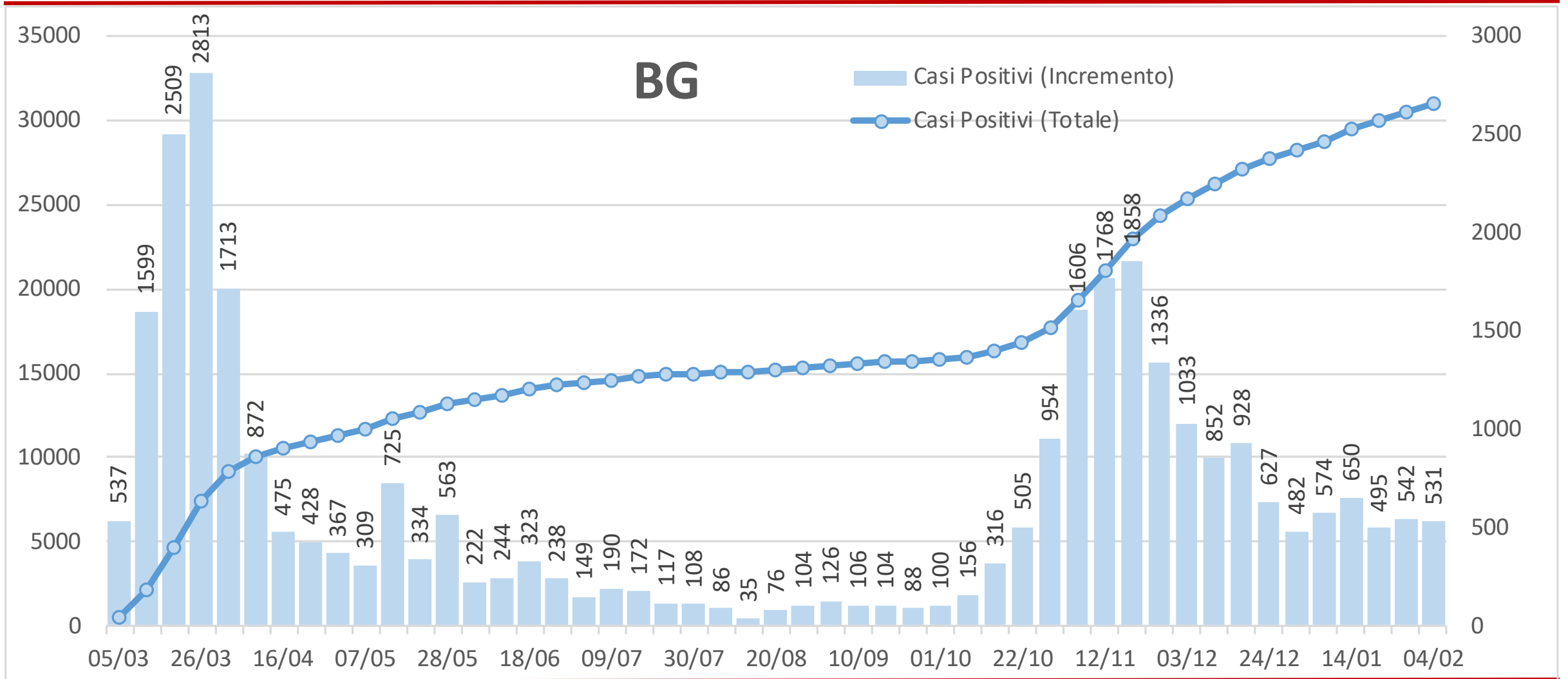
Casi positivi per 100.000 abitanti nelle ultime settimane (valori settimanali)



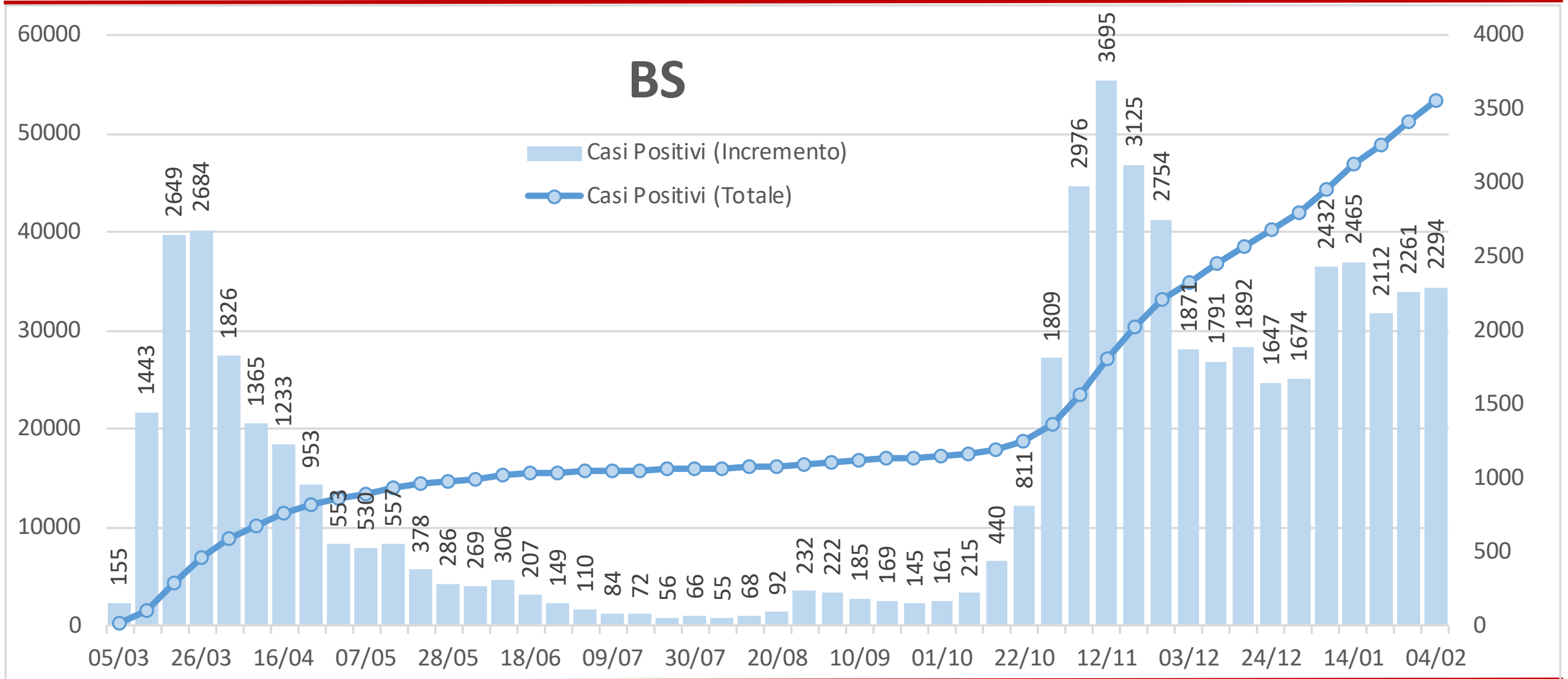
Casi positivi per 100.000 abitanti nelle ultime settimane (valori cumulati)



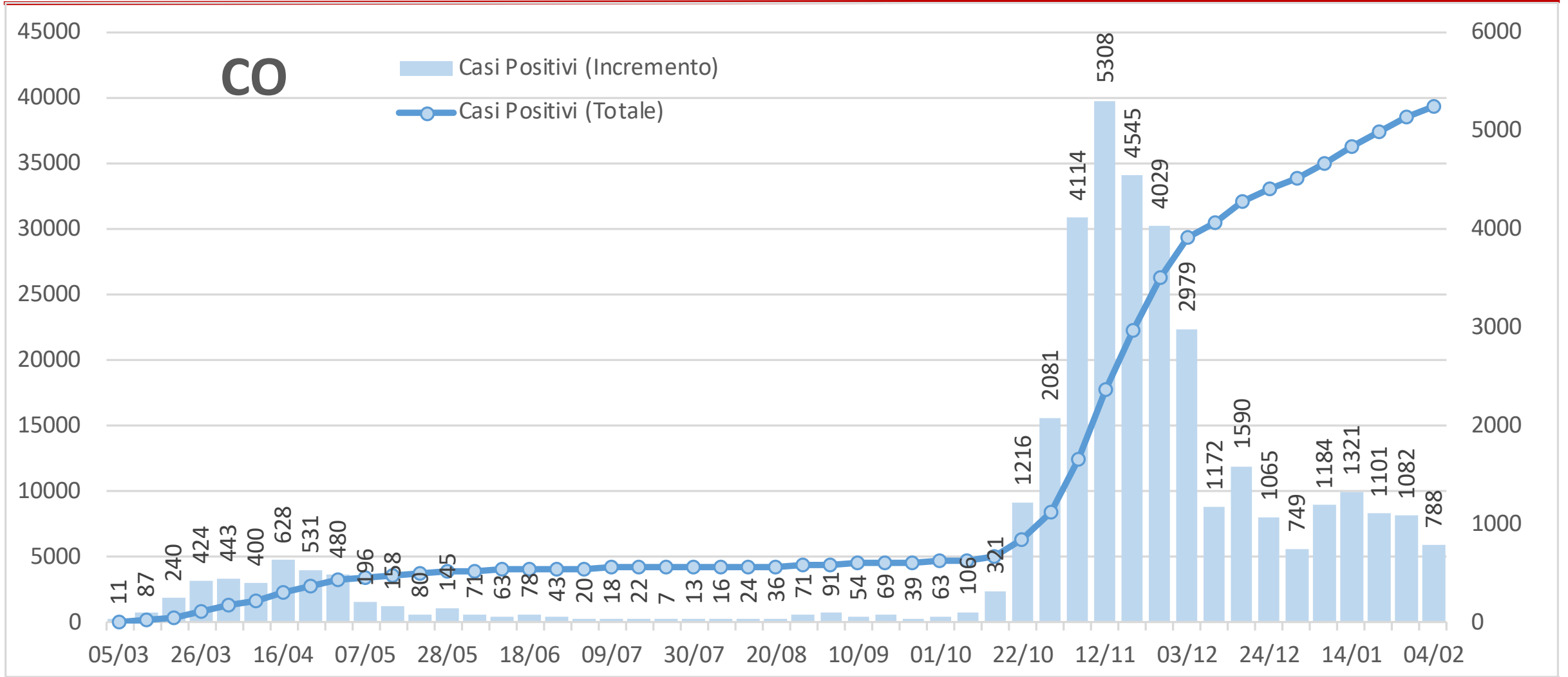
Provincia di Bergamo - Casi positivi valore e incremento settimana su settimana



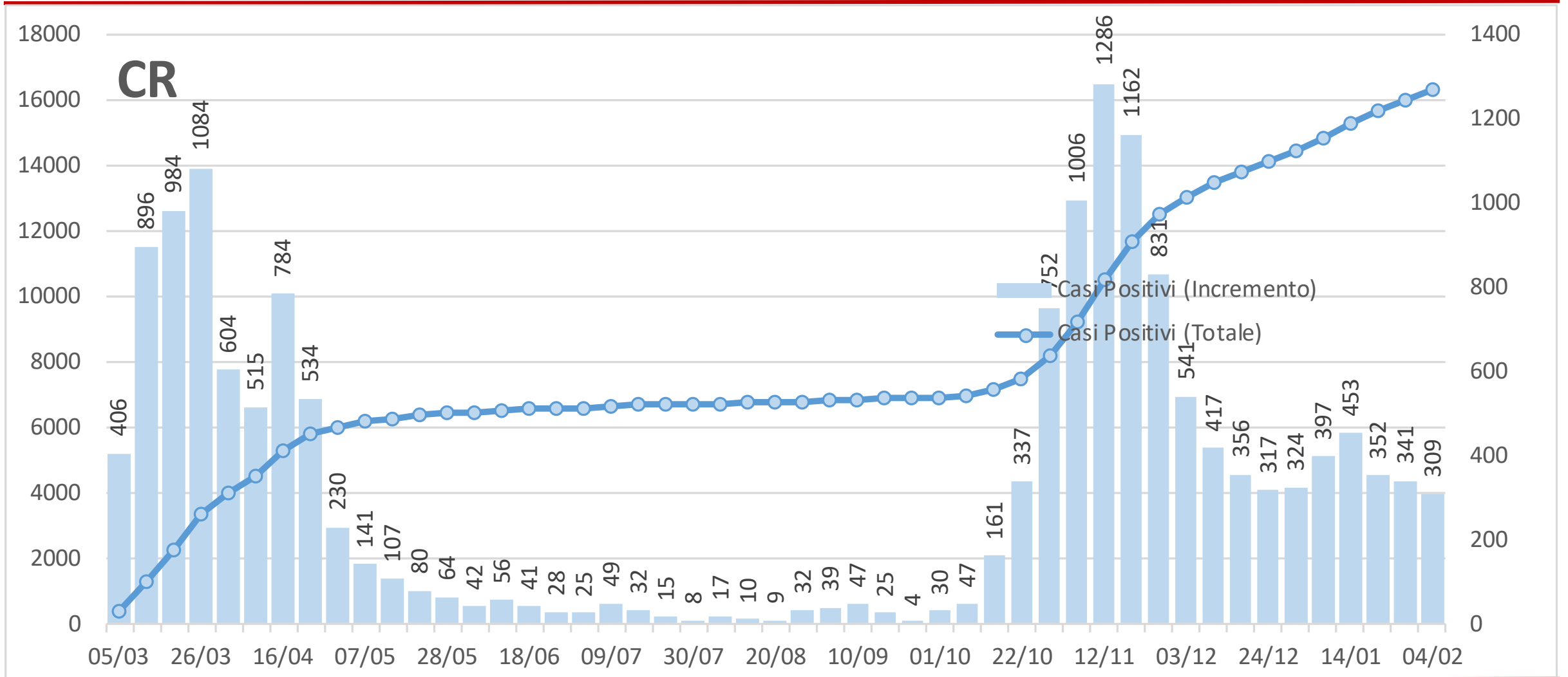
Provincia di Brescia - Casi positivi valore e incremento settimana su settimana



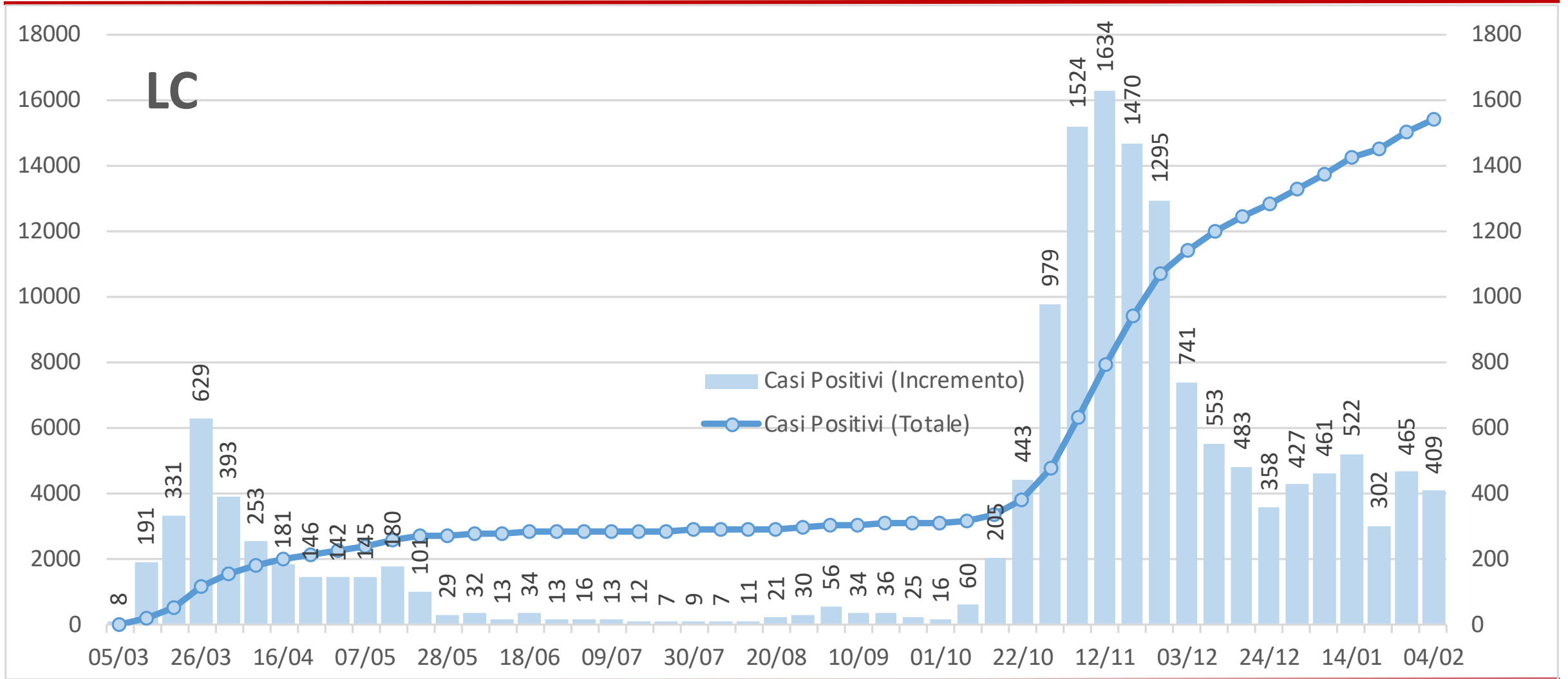
Provincia di Como - Casi positivi valore e incremento settimana su settimana



Provincia di Cremona - Casi positivi valore e incremento settimana su settimana

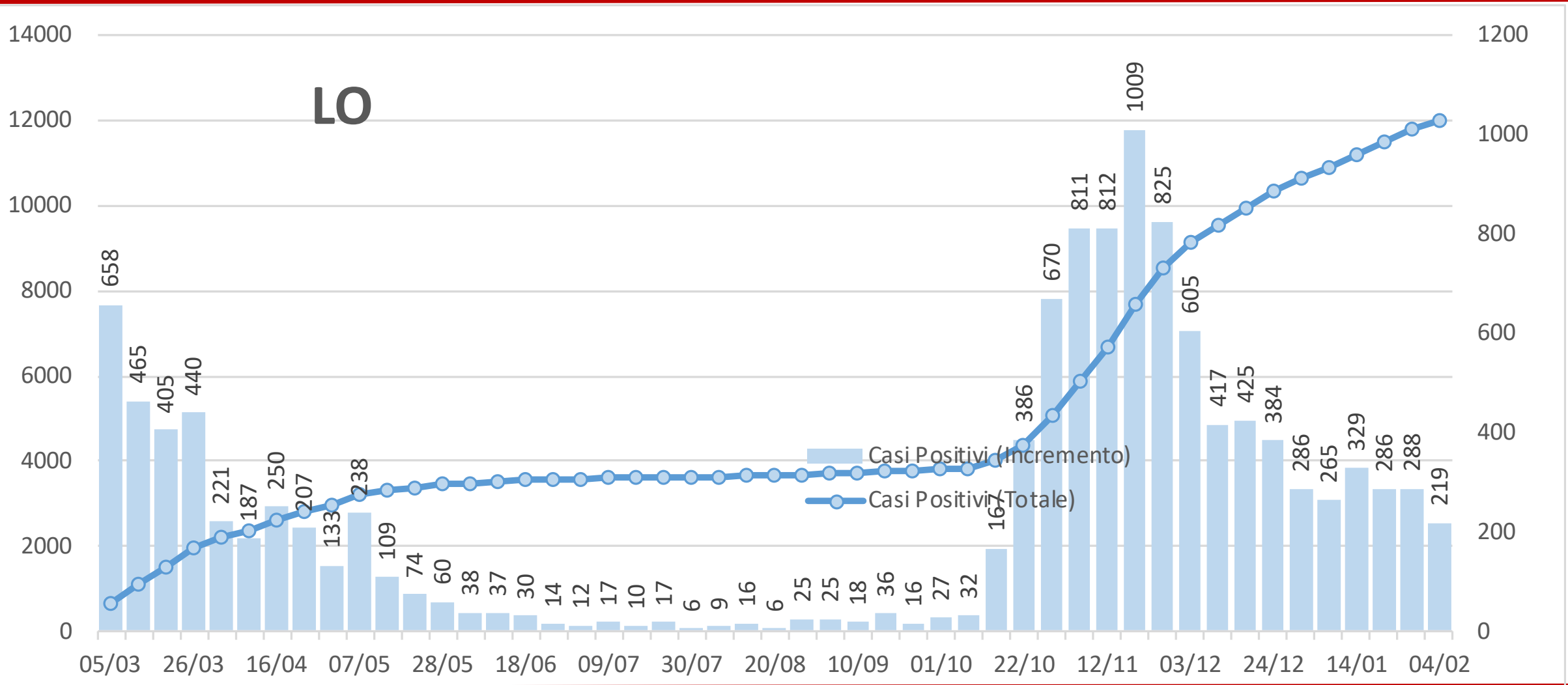


Provincia di Lecco - Casi positivi valore e incremento settimana su settimana

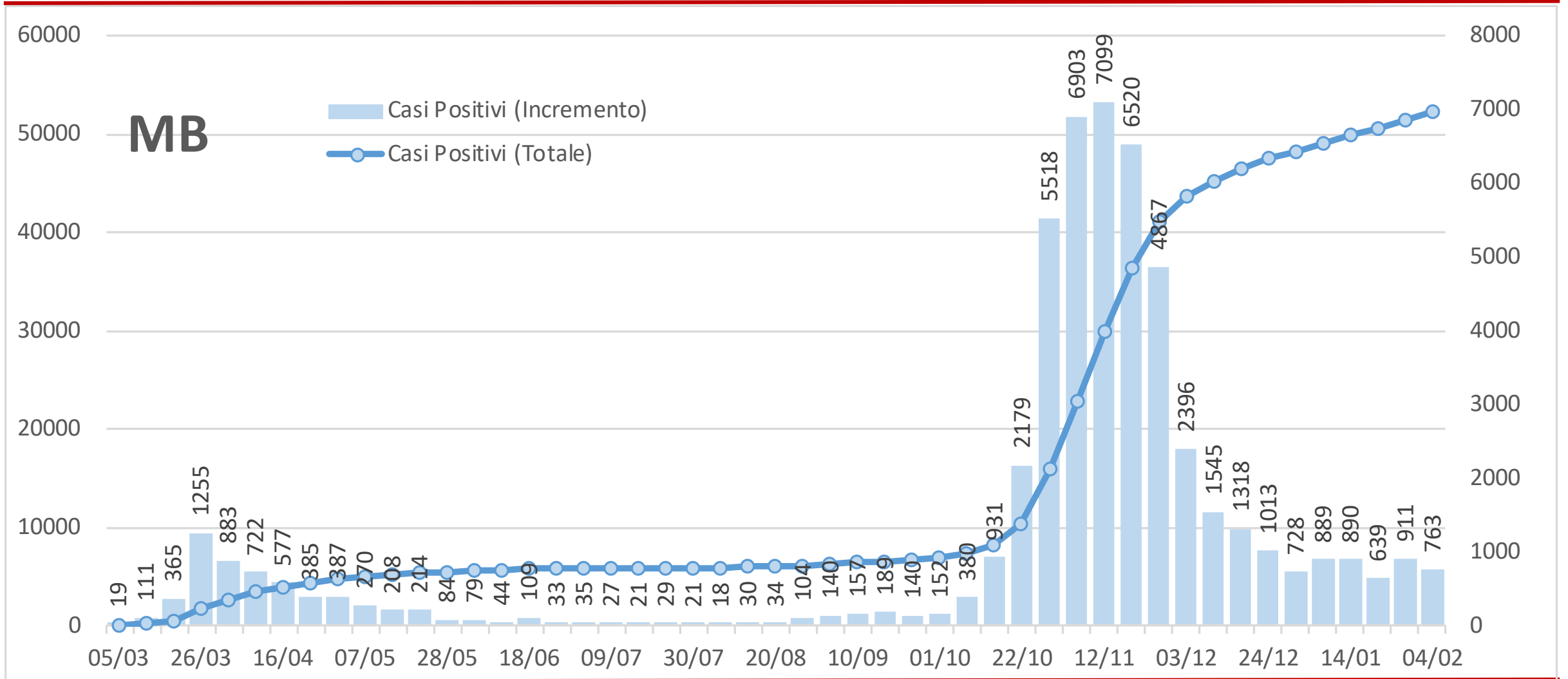


Provincia di Lodi - Casi positivi valore e incremento settimana su settimana

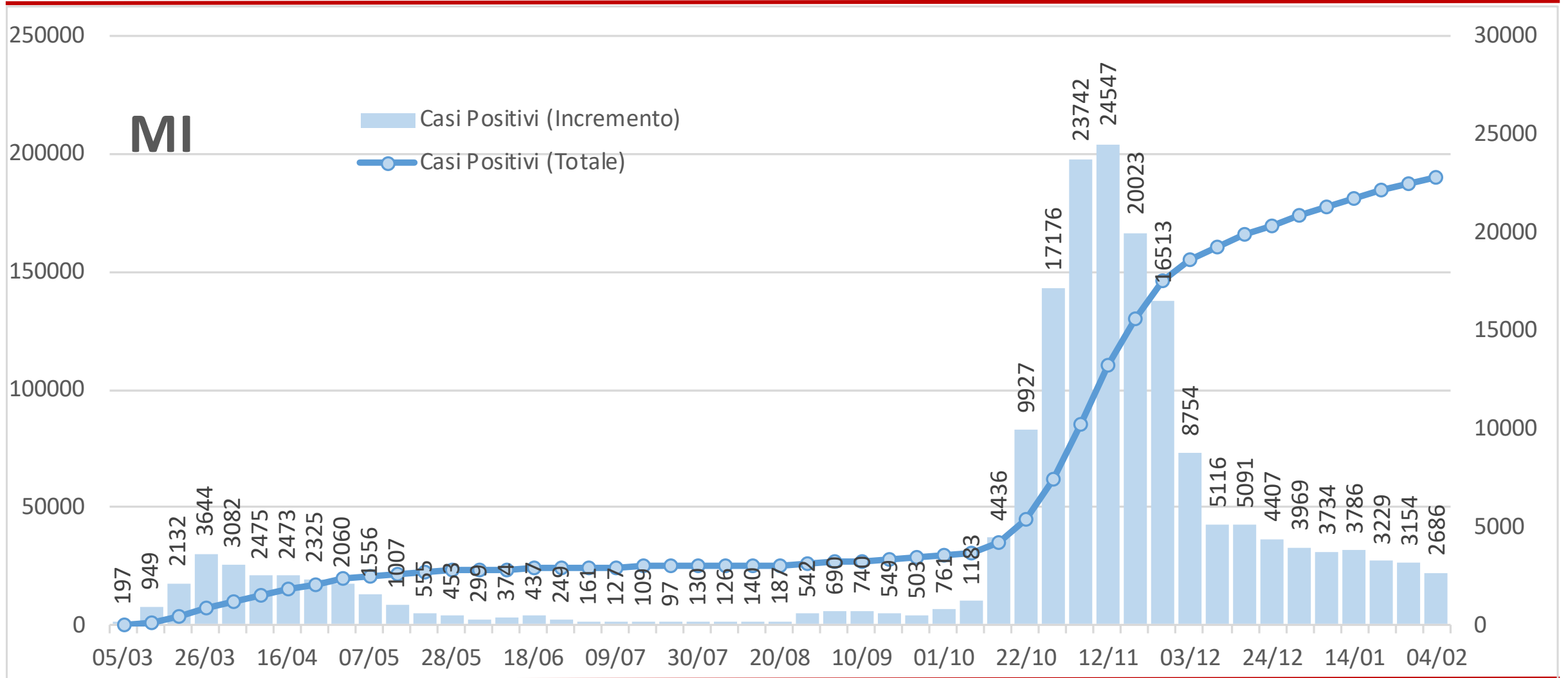
LO



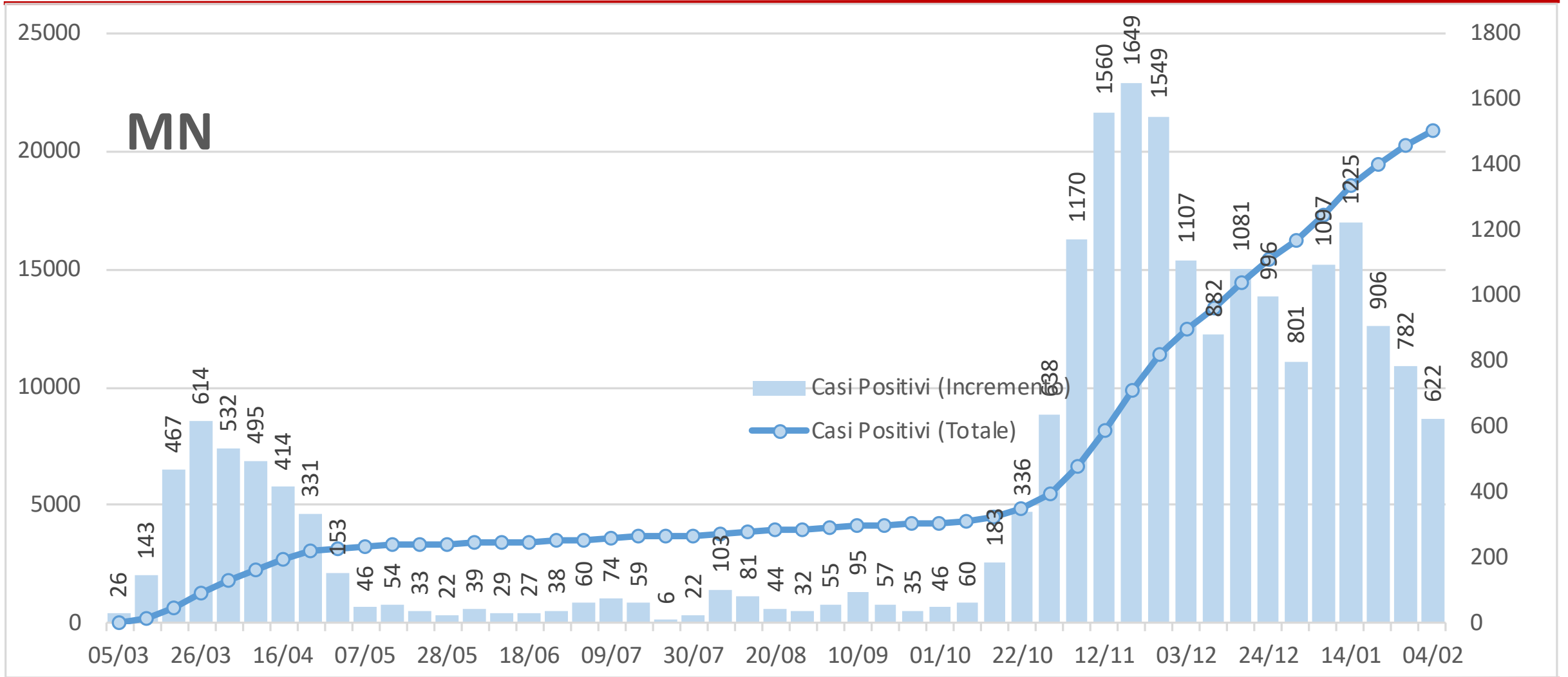
Provincia di Monza e Brianza - Casi positivi valore e incremento settimana su settimana



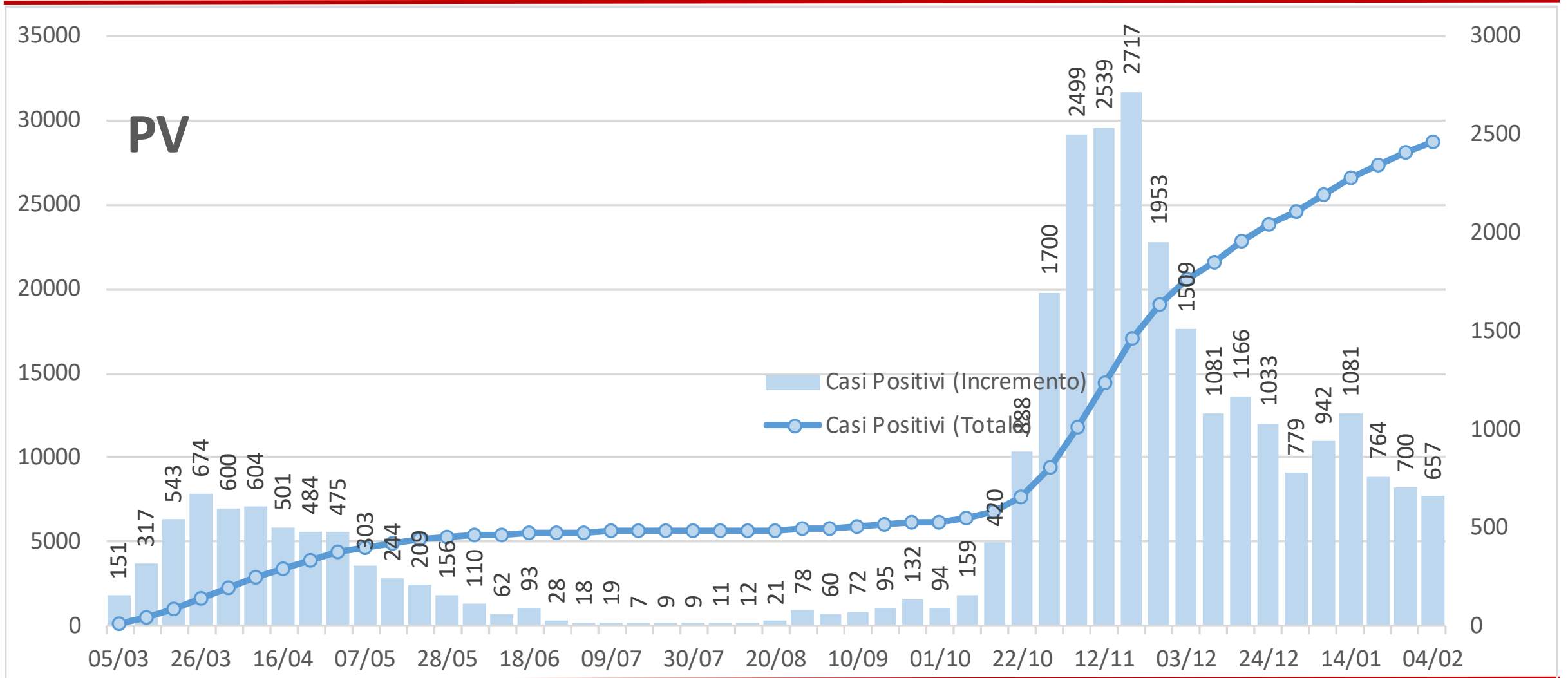
Provincia di Milano - Casi positivi valore e incremento settimana su settimana



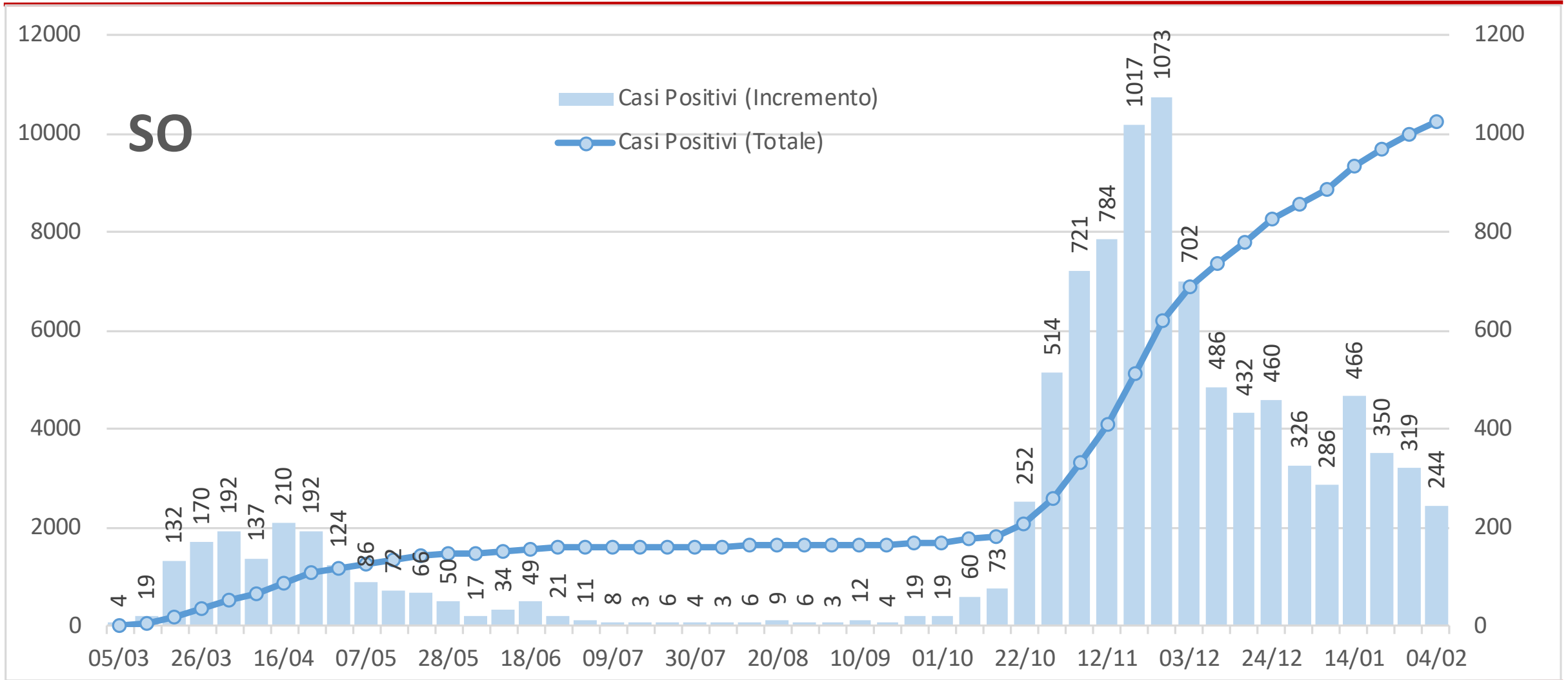
Provincia di Mantova - Casi positivi valore e incremento settimana su settimana



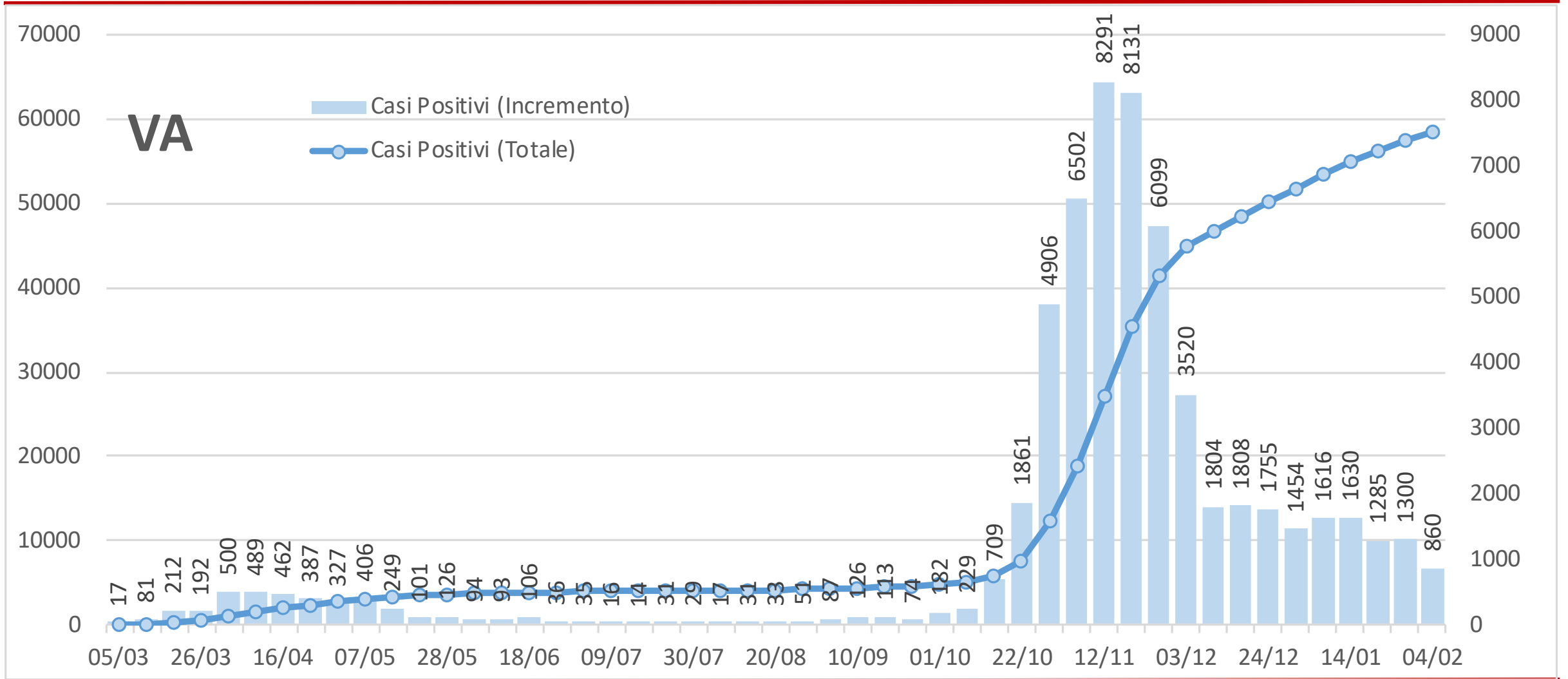
Provincia di Pavia - Casi positivi valore e incremento settimana su settimana



Provincia di Sondrio - Casi positivi valore e incremento settimana su settimana



Provincia di Varese - Casi positivi valore e incremento settimana su settimana



Note [1]

- » Il numero dei casi positivi di quest'ultima settimana è pari a 10.659, circa il 15% in meno di **quanto rilevato nella scorsa settimana** (erano 12.489) e quasi il 13% in meno di quella precedente (erano 12.171).
- » **Il numero dei decessi settimanali è inferiore a quanto rilevato la scorsa settimana, e in calo rispetto anche alle settimane precedenti:** oggi sono 360, circa il 25% in meno della scorsa settimana, quando erano 479 (in quella precedente erano 434, e prima ancora 494). Questo valore rappresenta il minimo da novembre 2020.
- » La situazione rimane «altalenante» anche se sembra esserci un trend in leggera diminuzione.
- » Nella settimana che si chiude oggi sono stati comunicati circa 155.000 tamponi, un numero in linea coi valori della scorsa settimana, ma pari a poco più della metà di quanto fatto nel mese di novembre.
- » La percentuale dei casi positivi sul numero di tamponi efficaci (positivi + negativi) scende a circa il 15% e la percentuale di tamponi positivi per le persone «nuove» sottoposte al test scende sotto il 20%. I valori attuali sono comunque molto alti: è chiaro che non si riescono ad effettuare tutti i tamponi che sarebbero necessari per un corretto controllo del contagio sul territorio.
- » **Il numero dei ricoverati sia in terapia intensiva sia non in terapia intensiva rimane praticamente stabile:** oggi ci sono 9 ricoverati in terapia intensiva in meno rispetto alla scorsa settimana, mentre i ricoverati non in terapia intensiva sono 2 in più.

Note [2]

- » Osservando l'andamento delle ultime quattro settimane, le province lombarde si possono dividere nei seguenti gruppi:
 - › **Como, Mantova, Sondrio e Varese** sono in diminuzione tra il 40% e il 50%, con un valore finale compreso tra il 50% e il 60% di quello rilevato quattro settimane fa;
 - › **Cremona, Lecco, Lodi, Milano e Pavia** sono in diminuzione tra il 20% e il 40%, con un valore finale compreso tra il 60% e l'80% di quello di riferimento;
 - › **Bergamo, Brescia e Monza** sono in diminuzione tra il 5% e il 20%, con un valore finale compreso tra l'80% e il 95% di quello di riferimento.
- » Particolarmente critiche sono le condizioni delle province di **Brescia e Mantova** dove il valore settimanale risulta ancora superiore ai 150 casi ogni 100.000 abitanti. Nelle province di **Como, Lecco, Pavia e Sondrio**, questo valore rimane sopra i 100 casi settimanali, mentre nelle altre province scende sotto questa soglia.

Note Politiche [unica]

- » **Il trend a livello regionale sta lentamente diminuendo.**
- » **Ci stiamo però assestando su valori che rimangono alti: restano perciò necessarie le opportune azioni di contenimento.**
- » **È quindi necessario intervenire su**
 - › **i tamponi**
 - › **il tracciamento**
 - › **le USCA**