

Sintesi evoluzione settimanale della situazione Lombardia

**Materiale preparato da Samuele Astuti sulla base dei dati ufficiali
pubblicati da Regione Lombardia**

Versione aggiornata giovedì 28 gennaio

Note [1]

- » Il numero dei casi positivi di quest'ultima settimana è pari a 12.489, in linea con **quanto rilevato nella scorsa settimana** (erano 12.171) e quasi il 18% in meno di quella precedente (erano 15.202).
- » **Il numero dei decessi settimanali è superiore a quanto rilevato la scorsa settimana, ma inferiore al valore della settimana precedente**: oggi sono 479, circa il 10% in più della scorsa settimana, quando erano 434 (in quella precedente erano 494, e prima ancora 409).
- » Da questi dati si rileva un'altalena di valori che aumentano e diminuiscono senza evidenziare un chiaro trend.
- » Nella settimana che si chiude oggi sono stati comunicati circa 160.000 tamponi, un numero in linea coi valori della scorsa settimana, ma pari a poco più della metà di quanto fatto nel mese di novembre.
- » La percentuale dei casi positivi sul numero di tamponi efficaci (positivi + negativi) scende a circa il 16% e la percentuale di tamponi positivi per le persone «nuove» sottoposte al test rimane intorno al 23%. I valori attuali sono molto alti: è chiaro che non si riescono ad effettuare tutti i tamponi che sarebbero necessari per un corretto controllo del contagio sul territorio.
- » **Diminuisce, seppur di poco, anche il numero dei ricoverati non in terapia intensiva**: oggi sono 107 meno della scorsa settimana che ne aveva 30 più di quella precedente. I ricoverati in terapia intensiva diminuiscono: sono 371, circa il 10% in meno della scorsa settimana quando erano 411, mentre erano 468 nella settimana precedente.

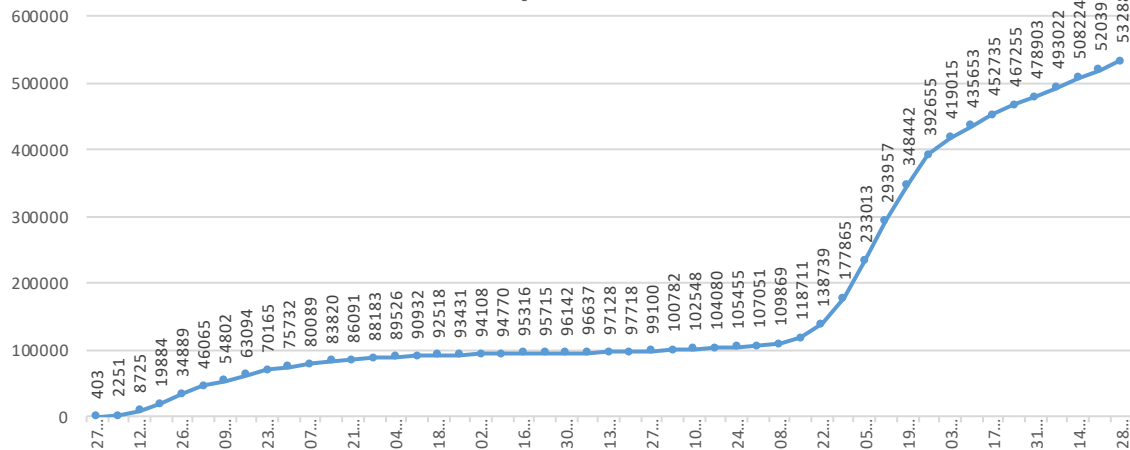
Note [2]

- » Osservando l'andamento delle ultime quattro settimane, le province lombarde si possono dividere nei seguenti gruppi:
 - › **Cremona, Milano, Mantova, Pavia e Varese** sono in diminuzione tra il 10% e il 30%, con un valore finale compreso tra il 70% e il 90% di quello rilevato quattro settimane fa;
 - › **Bergamo, Brescia, Como, Lecco, Lodi e Monza** sono praticamente stabili, con un valore finale compreso tra il 90% e il 110% di quello di riferimento;
 - › **Sondrio** è in crescita oltre il 10% con un valore finale superiore al 110% di quello di riferimento.
- » Particolarmente critiche sono le province di **Brescia, Como e Sondrio** dove nell'ultima settimana si registra un numero di casi superiore ai 150 ogni 100.000 abitanti.

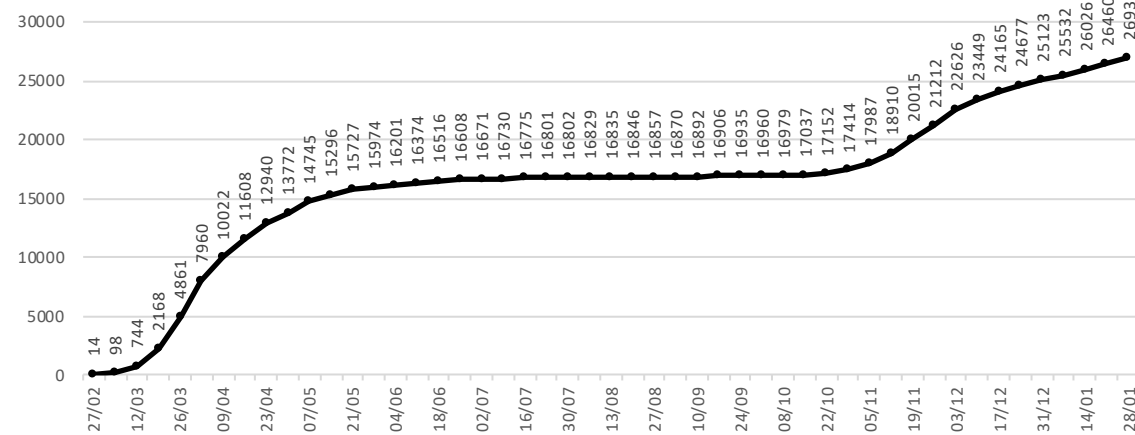
Casi positivi e decessi in Lombardia

Valori settimanali

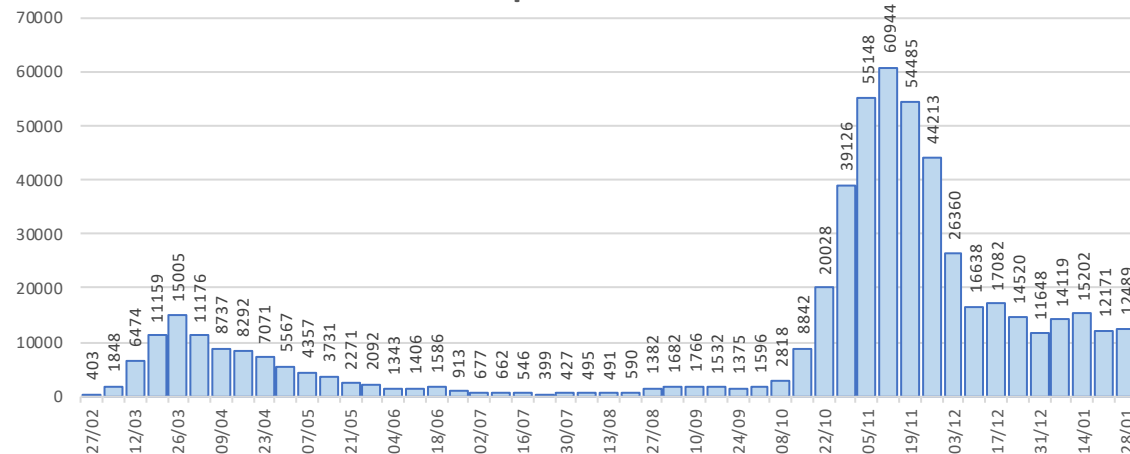
Andamento settimanale dei casi positivi in Lombardia



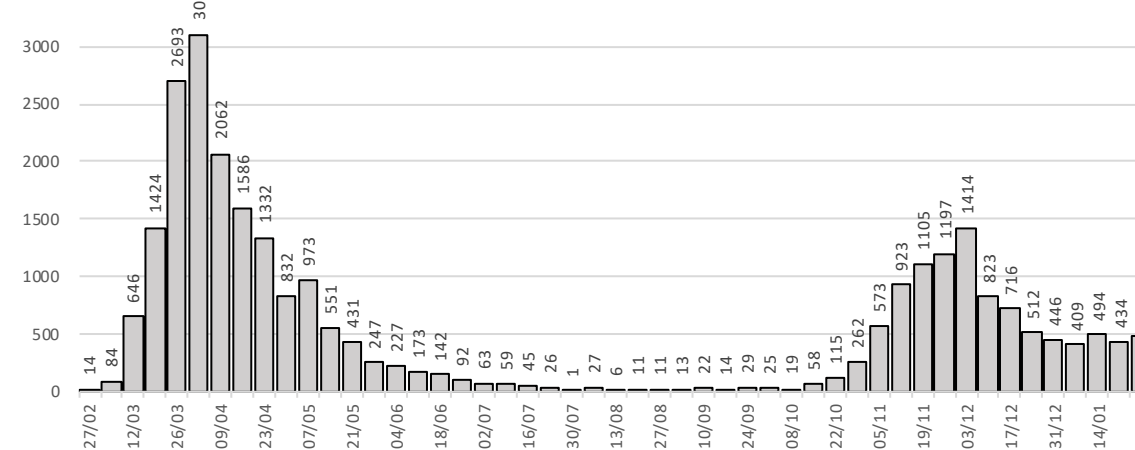
Andamento settimanale dei decessi in Lombardia



Incremento settimanale dei casi positivi in Lombardia

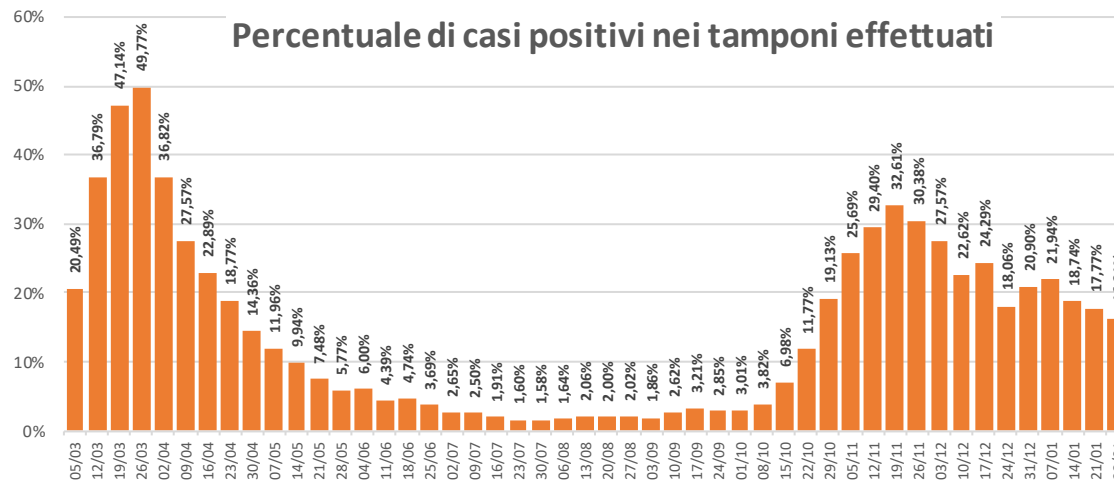
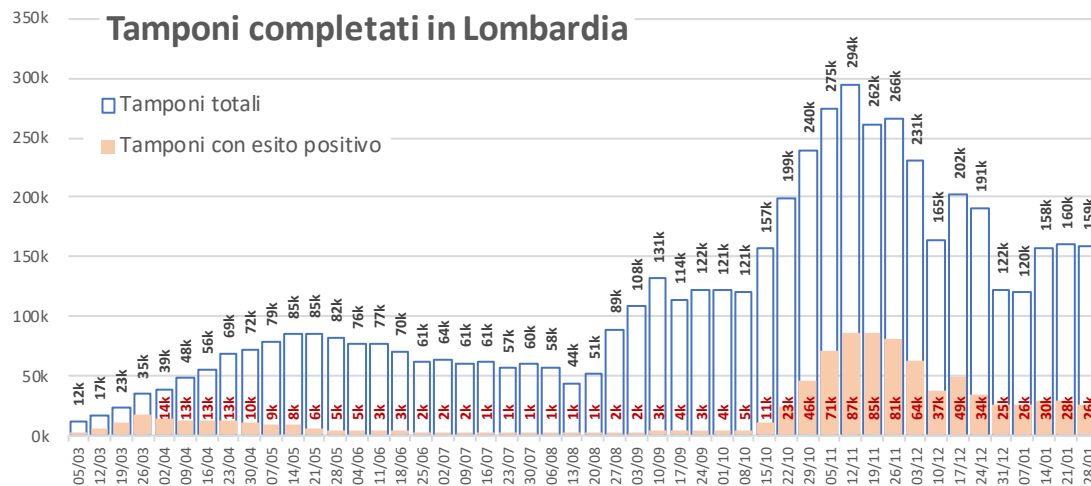


Incremento settimanale dei decessi in Lombardia

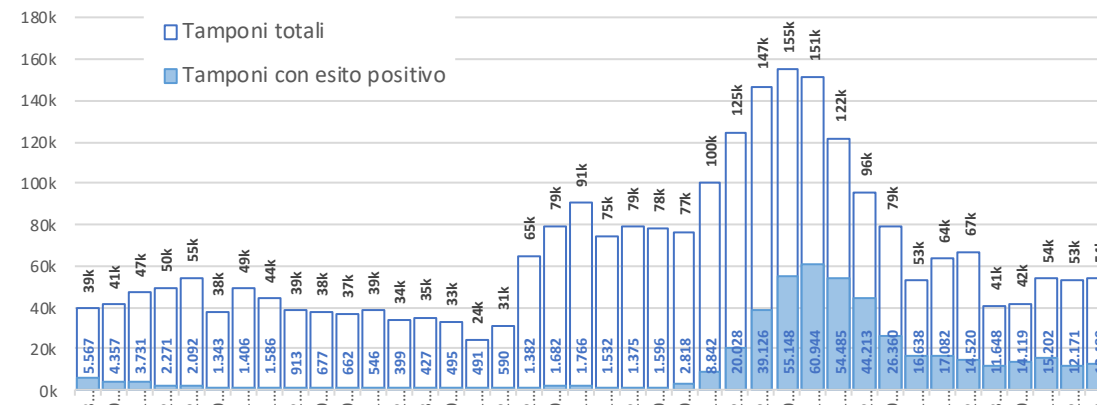


Esito tamponi effettuati in Lombardia

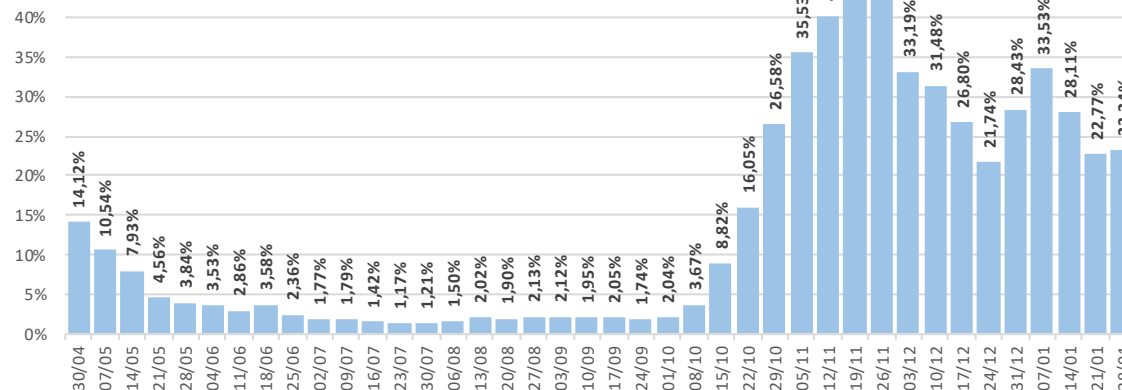
Valori settimanali



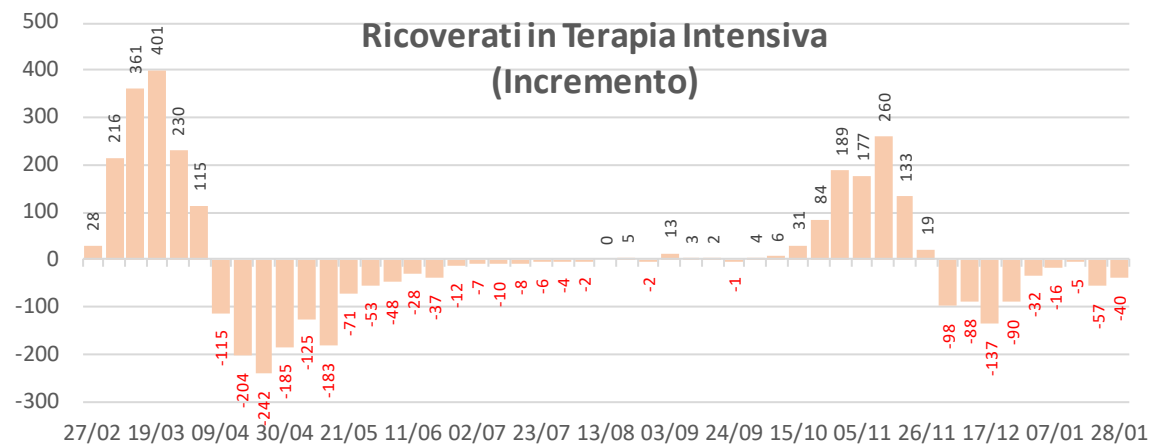
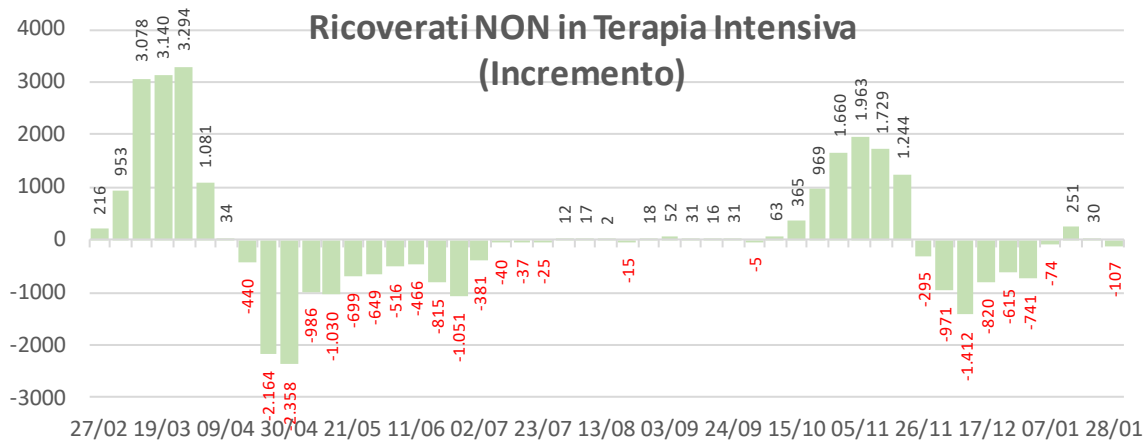
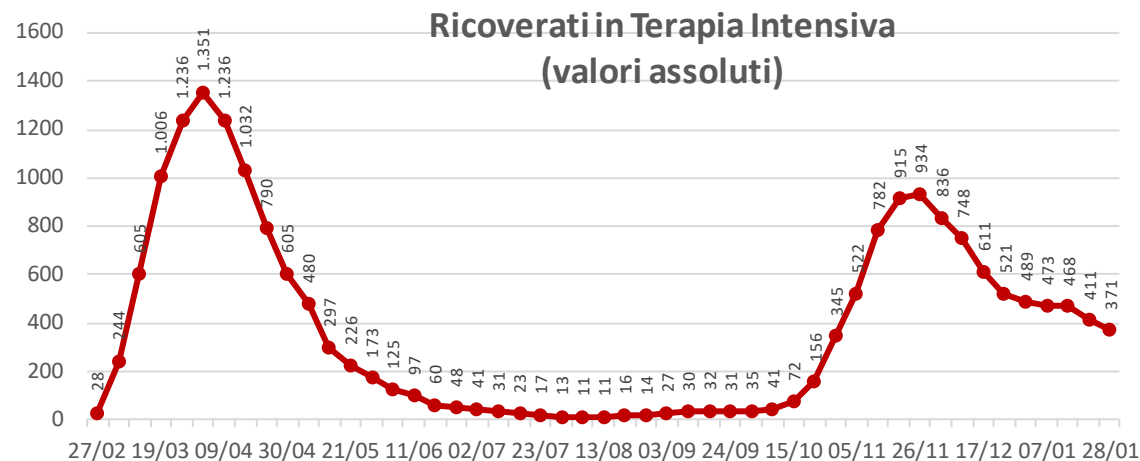
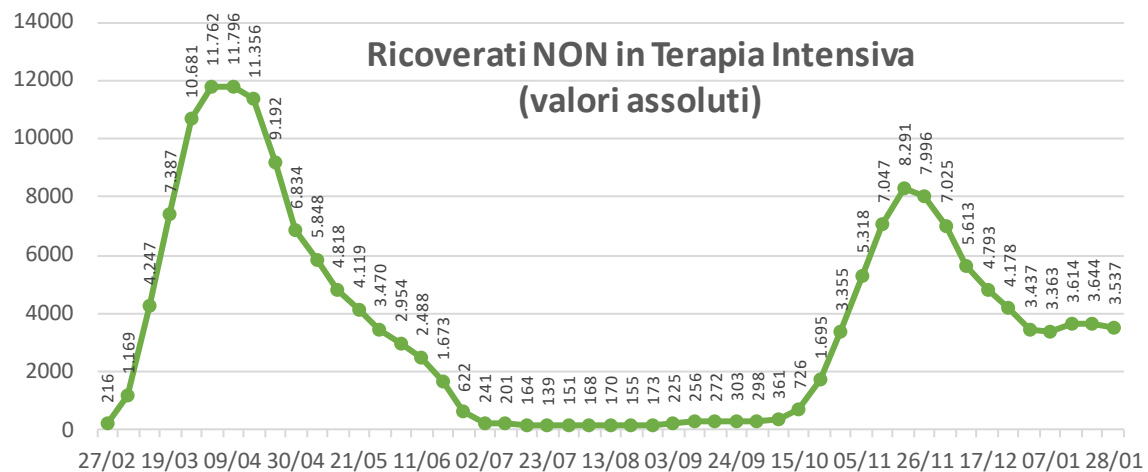
Tamponi effettuati su persone che non erano positive



Percentuale di casi positivi nei tamponi effettuati a persone che non erano positive

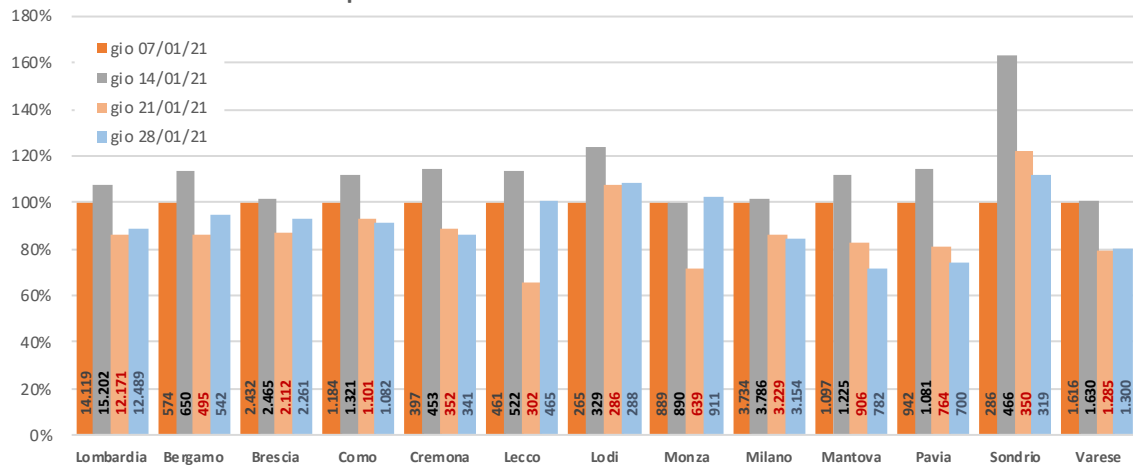


Ricoverati (valori assoluti e incremento)

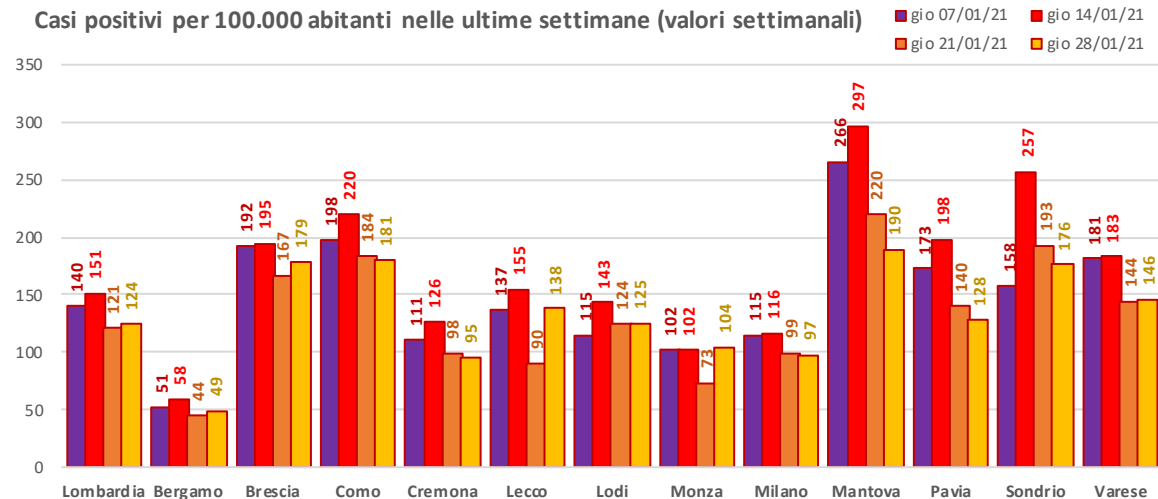


Casi settimanali per provincia

Andamento relativo dei casi positivi nelle ultime settimane



Casi positivi per 100.000 abitanti nelle ultime settimane (valori settimanali)



Casi positivi per 100.000 abitanti nelle ultime settimane (valori cumulati)

