

# **Sintesi evoluzione settimanale della situazione Lombardia**

**Materiale preparato da Samuele Astuti sulla base dei dati ufficiali  
pubblicati da Regione Lombardia**

**Versione aggiornata venerdì 15 gennaio**

---

# Note [1]

---

- » Il numero dei casi positivi di quest'ultima settimana è pari a 15.444, **quasi il 19% in più di quanto rilevato nella scorsa settimana** (erano 13.026) e quasi il 28% in più di quella precedente (erano 12.076): la situazione è in crescita da ormai due settimane!
- » Nella settimana che si chiude oggi sono stati comunicati circa 166.000 tamponi, un numero in crescita rispetto alla settimana precedente, ma pari a poco più della metà di quanto fatto nel mese di novembre.
- » La percentuale dei casi positivi sul numero di tamponi efficaci (positivi + negativi) scenda dal 20% a circa il 18% e anche la percentuale di tamponi positivi per le persone «nuove» sottoposte al test scende dal 33% al 27%. Anche se in discesa, i valori attuali sono molto alti: è chiaro che non si riescono ad effettuare tutti i tamponi che sarebbero necessari per un corretto controllo del contagio sul territorio.
- » **Cresce anche il numero dei ricoverati non in terapia intensiva**: questa settimana sono 165 più della penultima che già ne aveva 84 più di quella precedente). I ricoverati in terapia intensiva rimangono costanti: sono 466 esattamente come nella scorsa settimana, mentre erano 487 nella settimana precedente).
- » **Anche il numero dei decessi settimanali è inferiore a quanto rilevato la scorsa settimana, ma superiore al valore della settimana precedente**: oggi sono 429, circa il 7% in meno della scorsa settimana, quando erano 462 (in quella precedente erano 421, e prima ancora 557).

# Note [2]

---

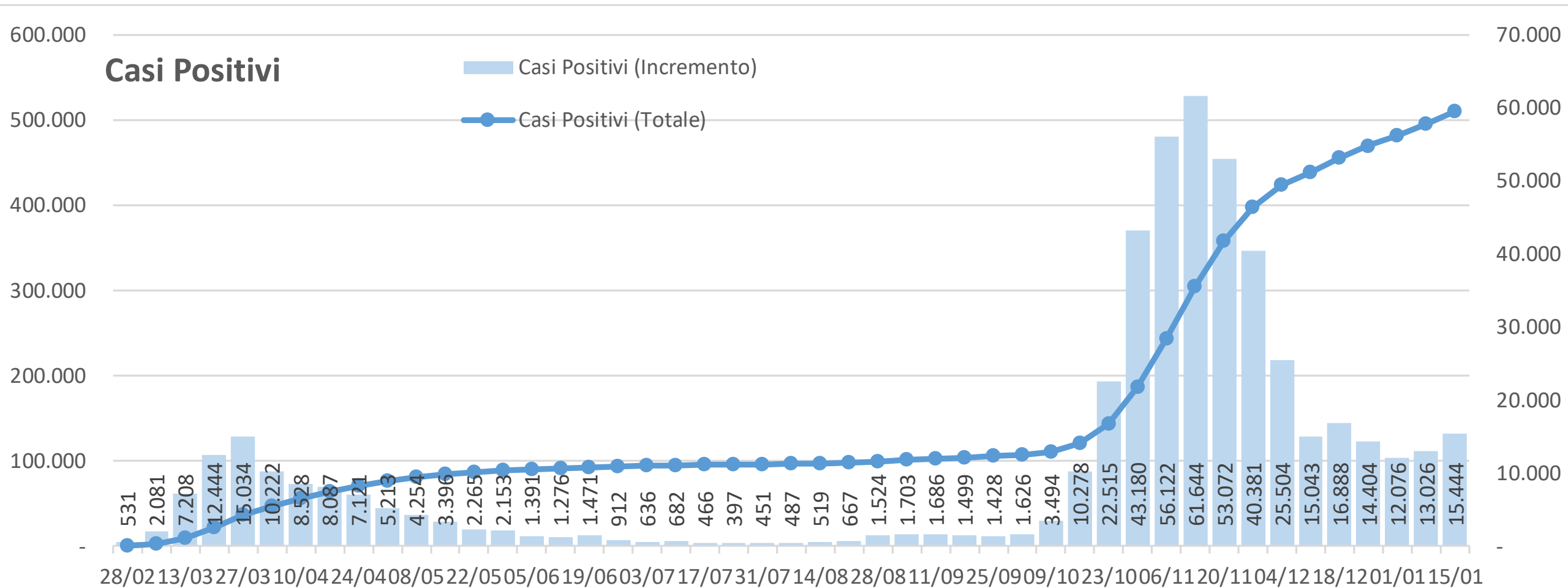
- » Osservando l'andamento delle ultime quattro settimane, le province lombarde si possono dividere nei seguenti gruppi:
  - › **Lodi, Monza e Milano** sono in diminuzione, ma comunque meno del 20%, con un valore finale compreso tra l'80% e il 100% di quello rilevato quattro settimane fa;
  - › **Bergamo, Pavia, Sondrio e Varese** sono stabili oppure in crescita di meno del 20%, con un valore finale compreso tra il 100% e il 120% di quello di riferimento;
  - › **Bergamo, Brescia, Como, Cremona e Mantova** sono in crescita oltre il 20% e fino al 40%, con un valore finale compreso tra il 120% e il 140% di quello di riferimento.
- » Particolarmente critiche sono le province di **Brescia, Como, Mantova, Pavia, Sondrio e Varese** dove nell'ultima settimana si registra una crescita rispetto alla settimana precedente, con un numero di casi superiore ai 180 ogni 100.000 abitanti.

# Note Politiche [unica]

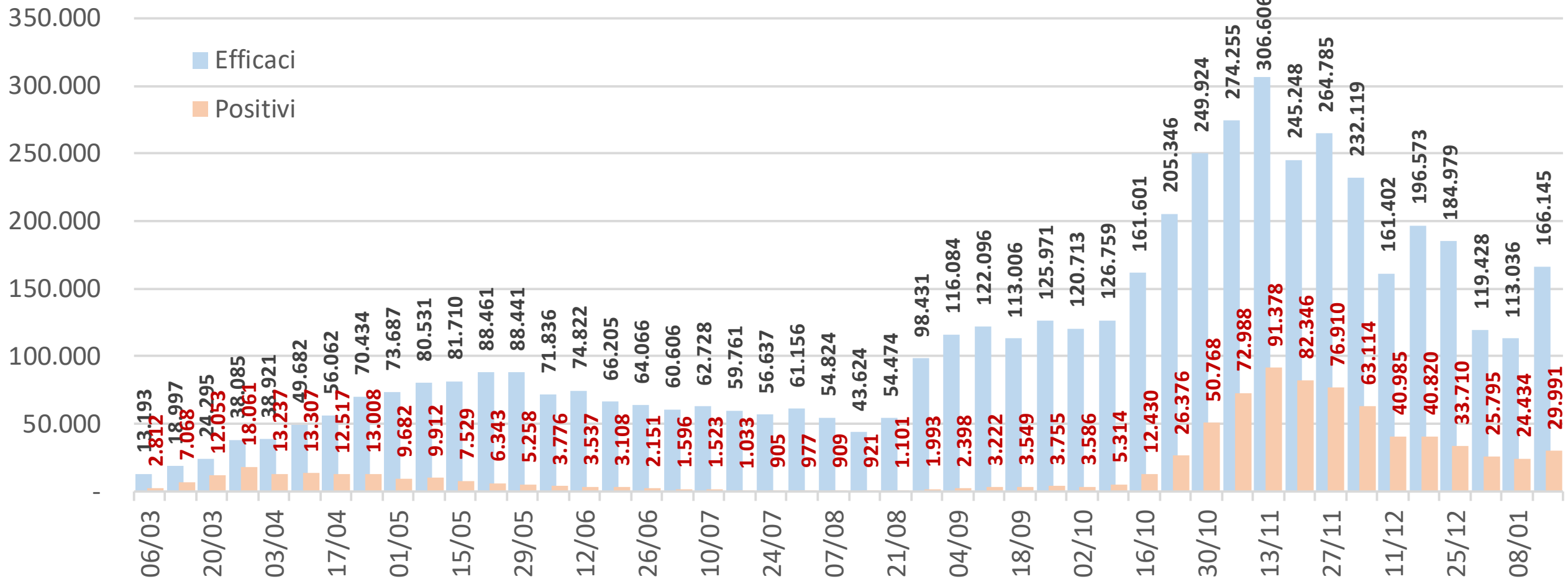
---

- » Il trend a livello regionale sta mostrando un andamento **altalenante**: sale, poi scende, poi torna a salire. Non è una buona notizia, perché dimostra che manca un controllo effettivo della situazione. Inoltre, il numero dei casi positivi è ancora molto alto.
- » La percentuale dei risultati positivi dei tamponi effettuati su persone «nuove» sale in maniera preoccupante: non c'è un monitoraggio efficace e abbiamo bisogno di un numero superiore di tamponi.
- » La nuova giunta ha di fronte a sé cinque grosse sfide:
  - › la **pandemia**
  - › la **campagna vaccinale**, in cui la Lombardia rimane ancora agli ultimi posti rispetto alle altre regioni
  - › la **riforma della legge 23** che governa il servizio socio-sanitario regionale
  - › la ricostruzione del sistema dei **servizi di prevenzione**
  - › la scelta delle persone da mettere a capo delle **agenzie** e delle **aziende sanitarie**

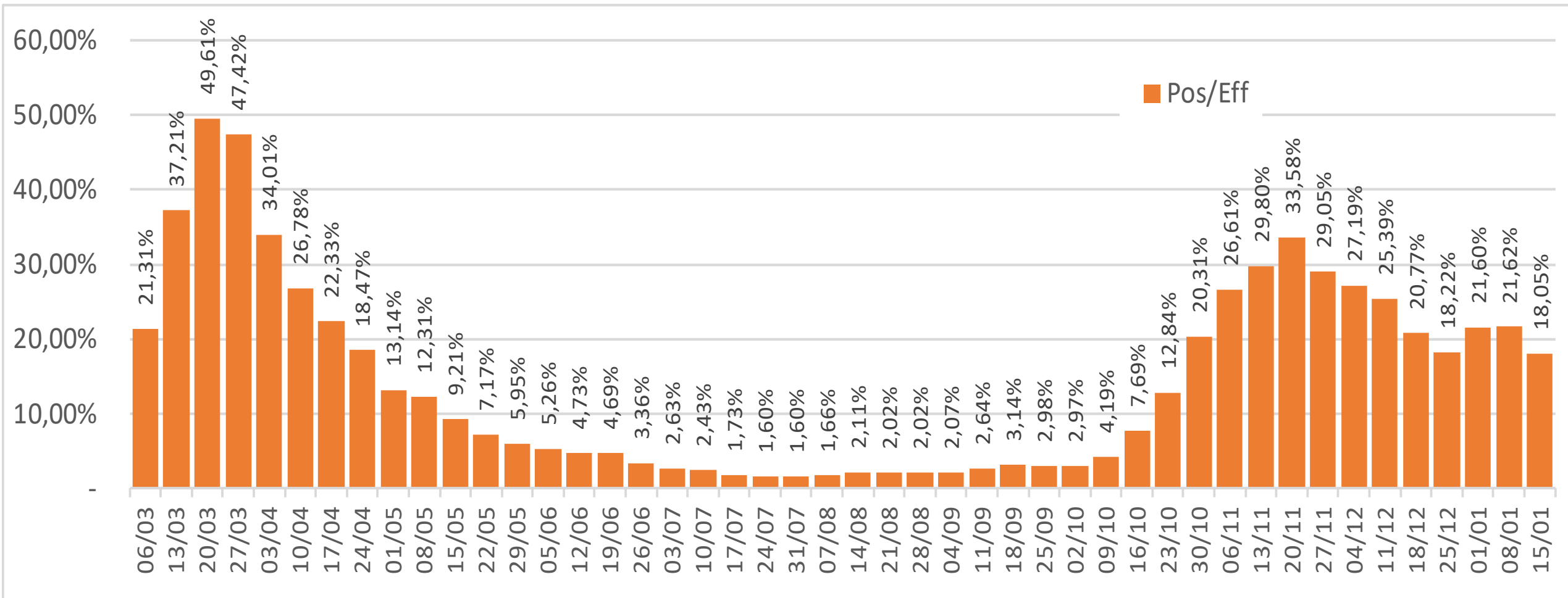
# Casi positivi - Valore assoluto e incremento Settimana su Settimana



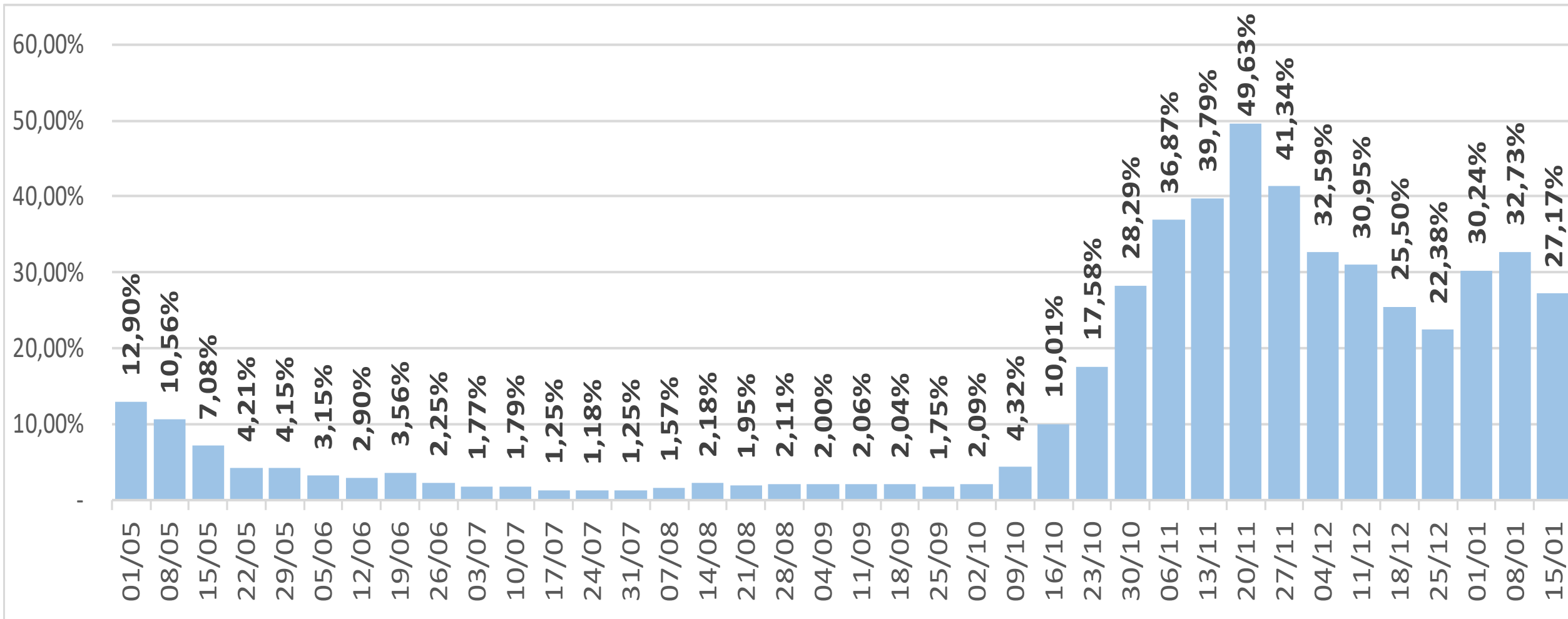
# Numero tamponi positivi vs numero tamponi efficaci (pos+neg) [settimana su settimana]



# Numero tamponi positivi vs numero totale tamponi efficaci [perc sett su sett]

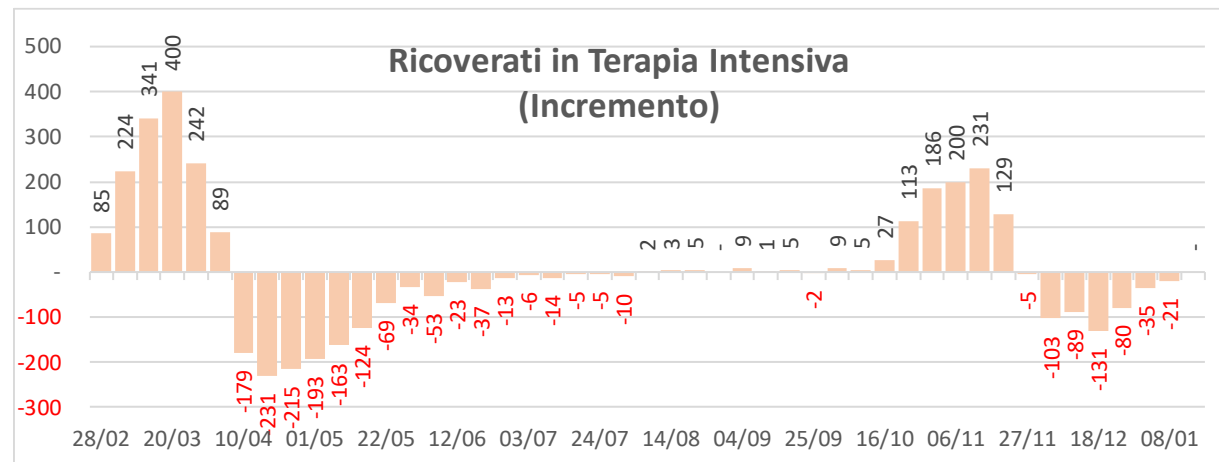
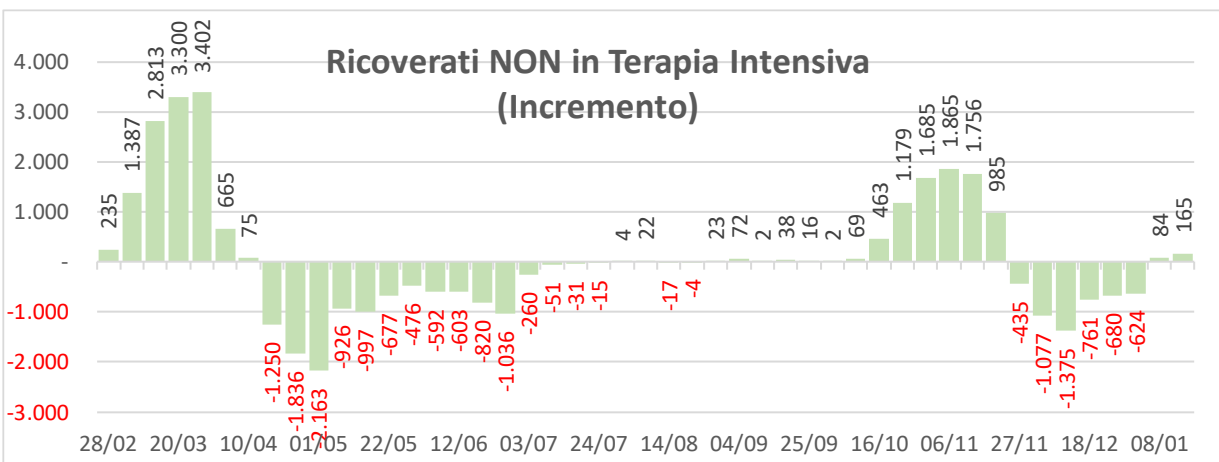
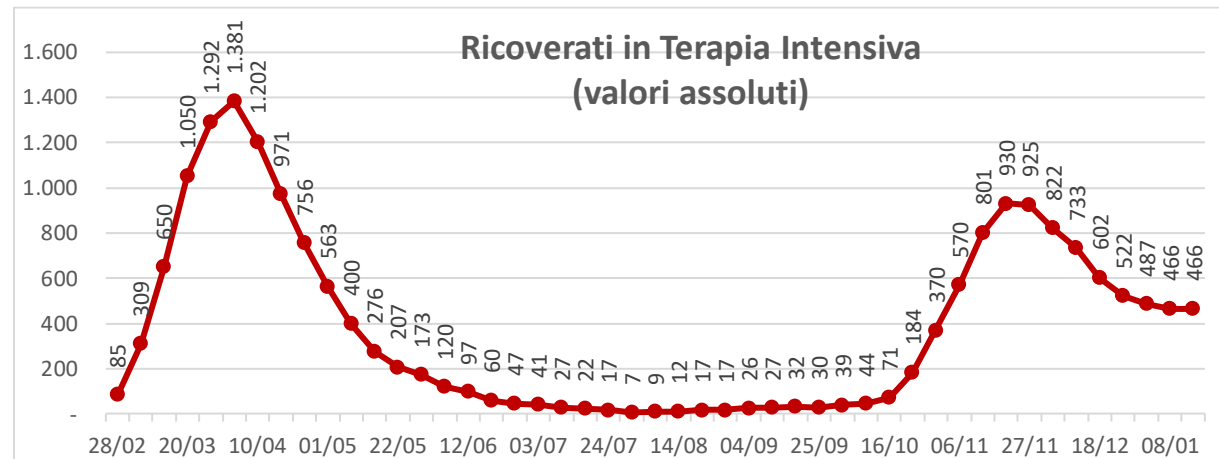
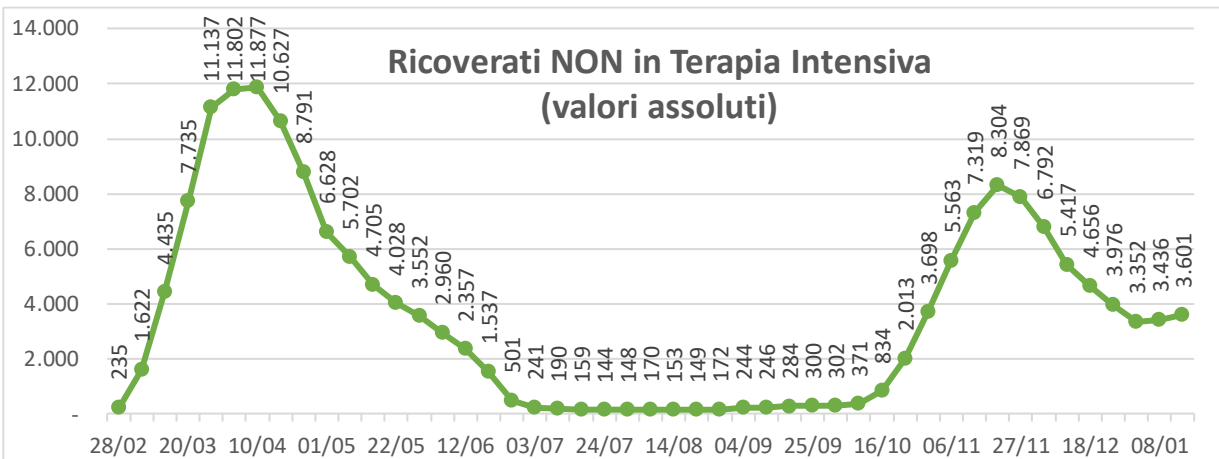


# Nuove persone sottoposte a tampone percentuale positivi

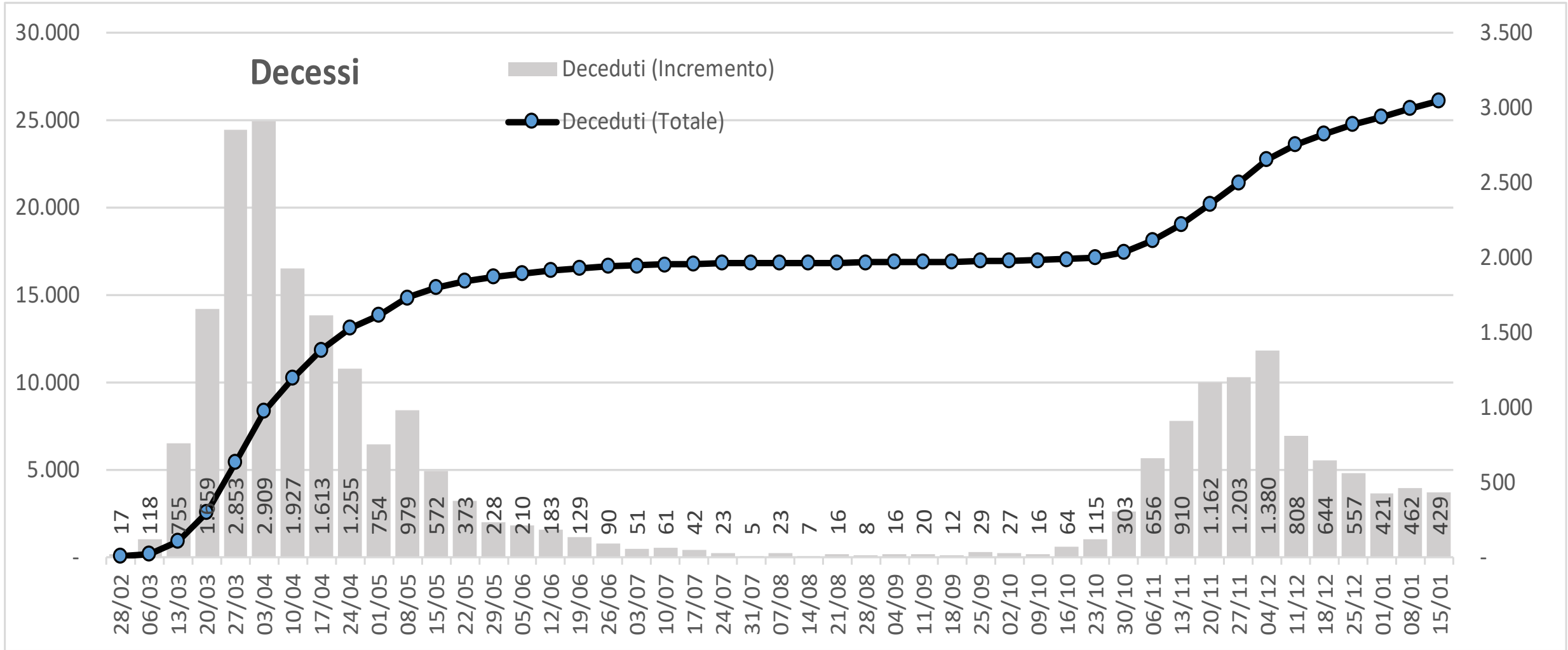




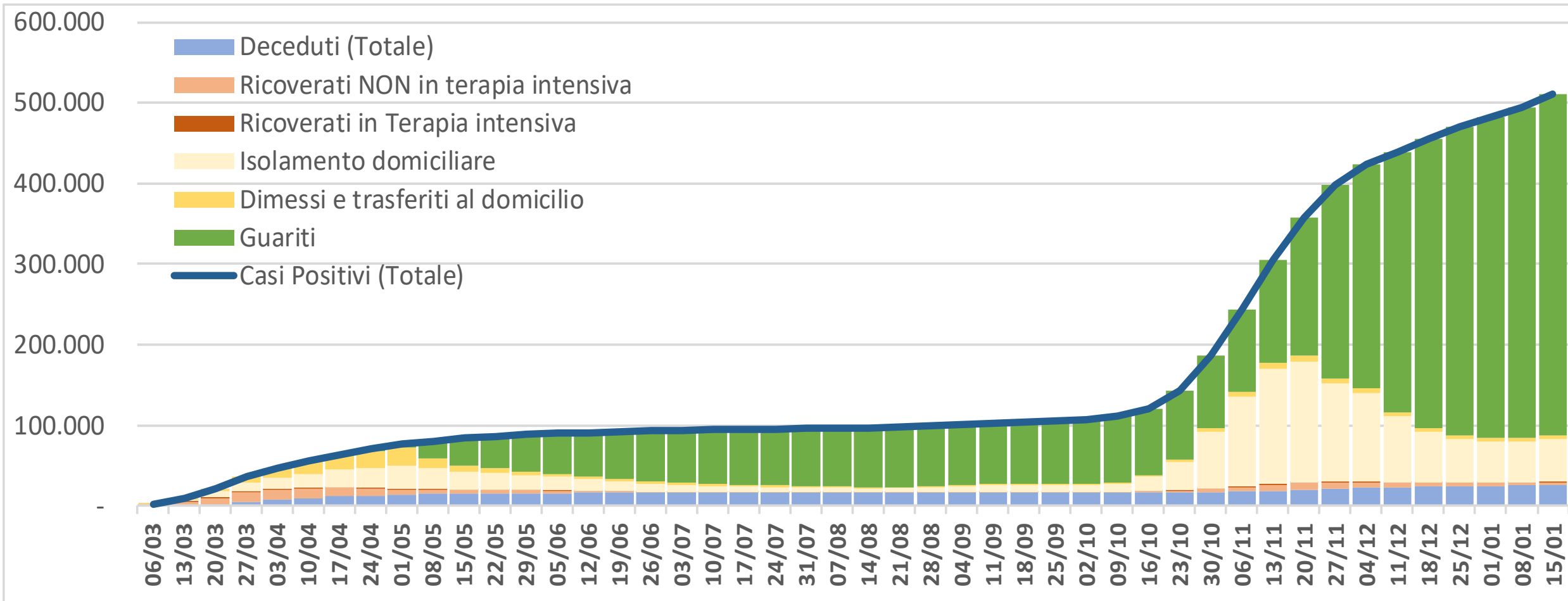
# Ricoverati (valori assoluti e incremento)



# Decessi - Valore assoluto e incremento Settimana su Settimana

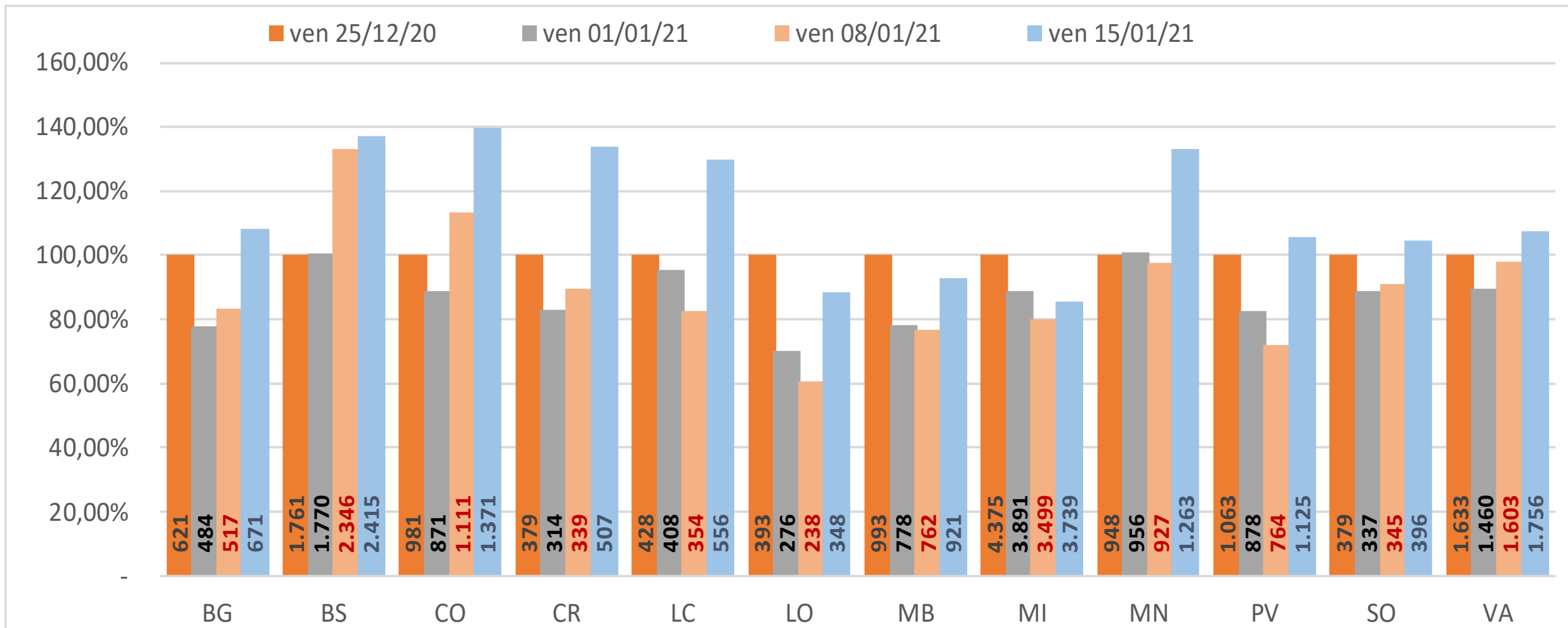


# Casi positivi distinti per situazione [settimanale]



# Casi positivi - Distribuzione provinciale

## Incremento settimanale relativo



# Casi positivi - Distribuzione provinciale

## Casi per 100'000 abitanti

