

Sintesi evoluzione settimanale della situazione Lombardia

**Materiale preparato da Samuele Astuti sulla base dei dati ufficiali
pubblicati da Regione Lombardia**

Versione aggiornata martedì 12 gennaio

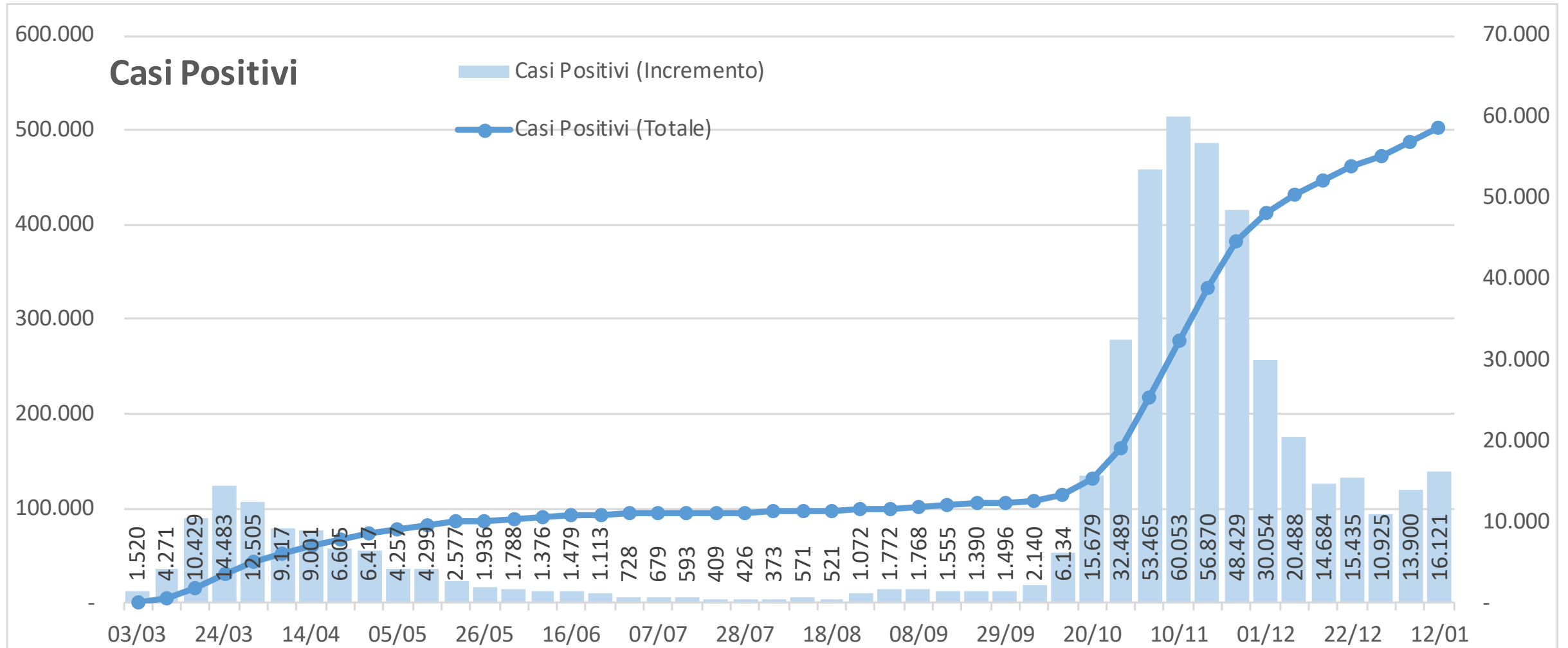
Note [1]

- » Il numero dei casi positivi di quest'ultima settimana è pari a 16.121, **quasi il 16% in più di quanto rilevato nella scorsa settimana** (erano 13.900) e circa il 48% in più di quella precedente (erano 10.925): la situazione è in crescita da oramai due settimane!
- » Nella settimana che si chiude oggi sono stati comunicati circa 146.000 tamponi, un numero in crescita rispetto alla settimana precedente, ma pari a circa la metà di quanto fatto nel mese di novembre.
- » La percentuale dei casi positivi sul numero di tamponi efficaci (positivi + negativi) rimane intorno al 20% e anche la percentuale di tamponi positivi per le persone «nuove» sottoposte al test resta sopra il 30% (oggi è pari al 31% mentre era al 32% la scorsa settimana). Questi valori sono molto alti: è chiaro che non si riescono ad effettuare tutti i tamponi che sarebbero necessari per un corretto controllo del contagio sul territorio.
- » **Cresce anche il numero dei ricoverati non in terapia intensiva**: questa settimana sono 297 più di quella precedente). I ricoverati in terapia intensiva diminuiscono ancora, ma sempre più lentamente (oggi ci sono 466 ricoverati in terapia intensiva, rispetto ai 475 della settimana scorsa e ai 498 di quella precedente).
- » **Anche il numero dei decessi settimanali è superiore a quanto rilevato la scorsa settimana**: oggi sono 497, circa l'11% in più della scorsa settimana, quando erano 448 (in quella precedente erano 446, e prima ancora 521).

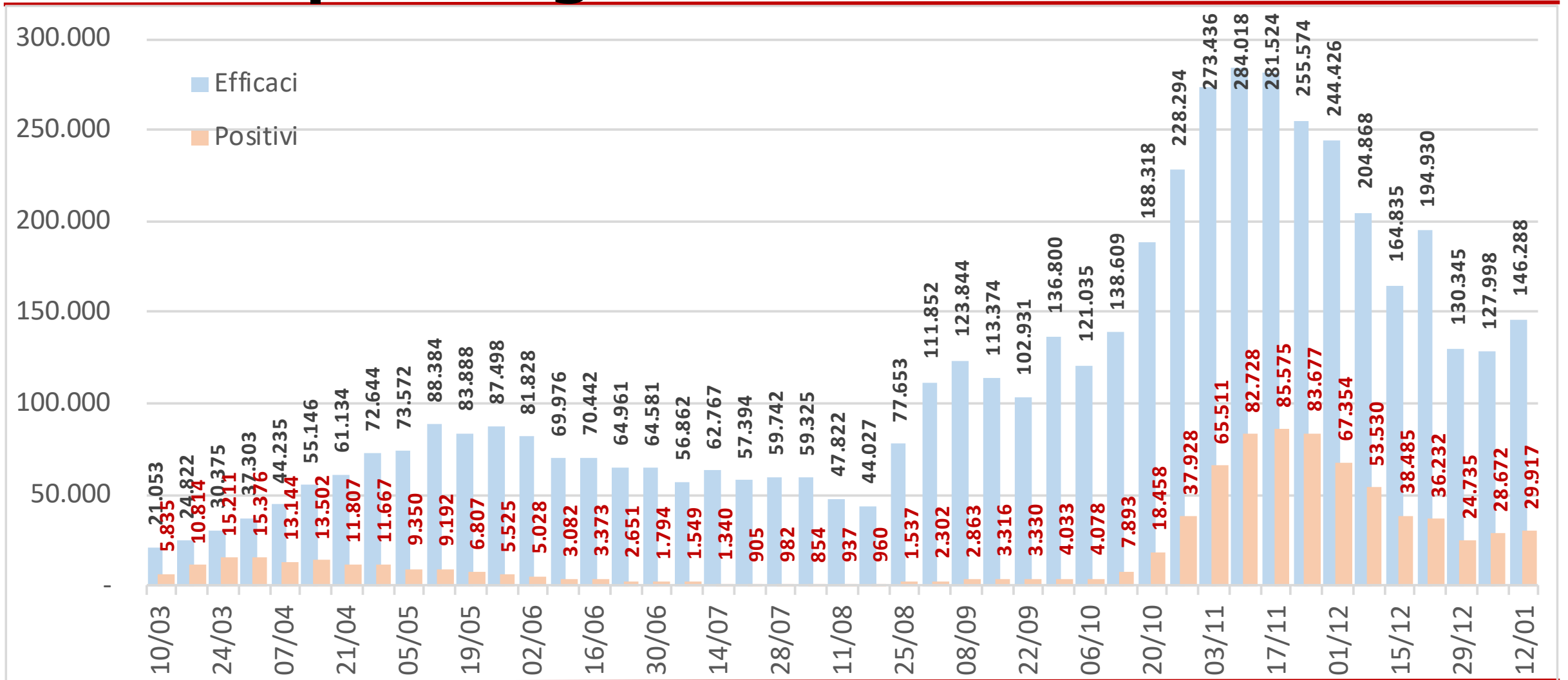
Note [2]

- » Osservando l'andamento delle ultime quattro settimane, le province lombarde si possono dividere nei seguenti gruppi:
 - › **Bergamo, Lodi, Monza e Milano** sono in diminuzione tra il 10% e il 40%, con un valore finale compreso tra il 60% e il 90% di quello rilevato quattro settimane fa;
 - › **Lecco, Pavia, Sondrio e Varese** sono stabili oppure in crescita di meno del 15%, con un valore finale compreso tra il 100% e il 115% di quello di riferimento;
 - › **Brescia, Como, Cremona e Mantova** sono in crescita oltre il 15% e fino al 65%, con un valore finale compreso tra il 115% e il 165% di quello di riferimento.
- » Particolarmente critiche sono le province di **Brescia, Como, Mantova, Pavia, Sondrio e Varese** dove nell'ultima settimana si registra una crescita rispetto alla settimana precedente, con un numero di casi superiore ai 180 ogni 100.000 abitanti.

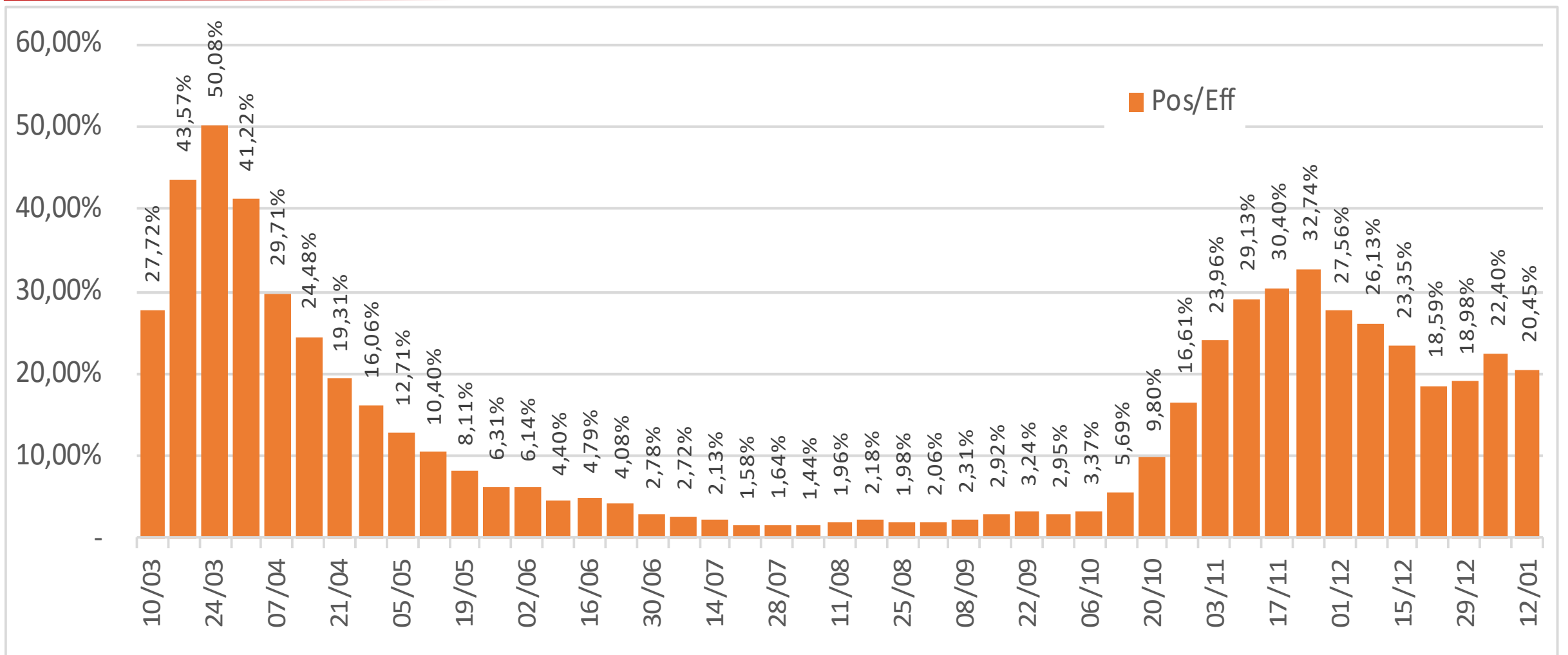
Casi positivi - Valore assoluto e incremento Settimana su Settimana



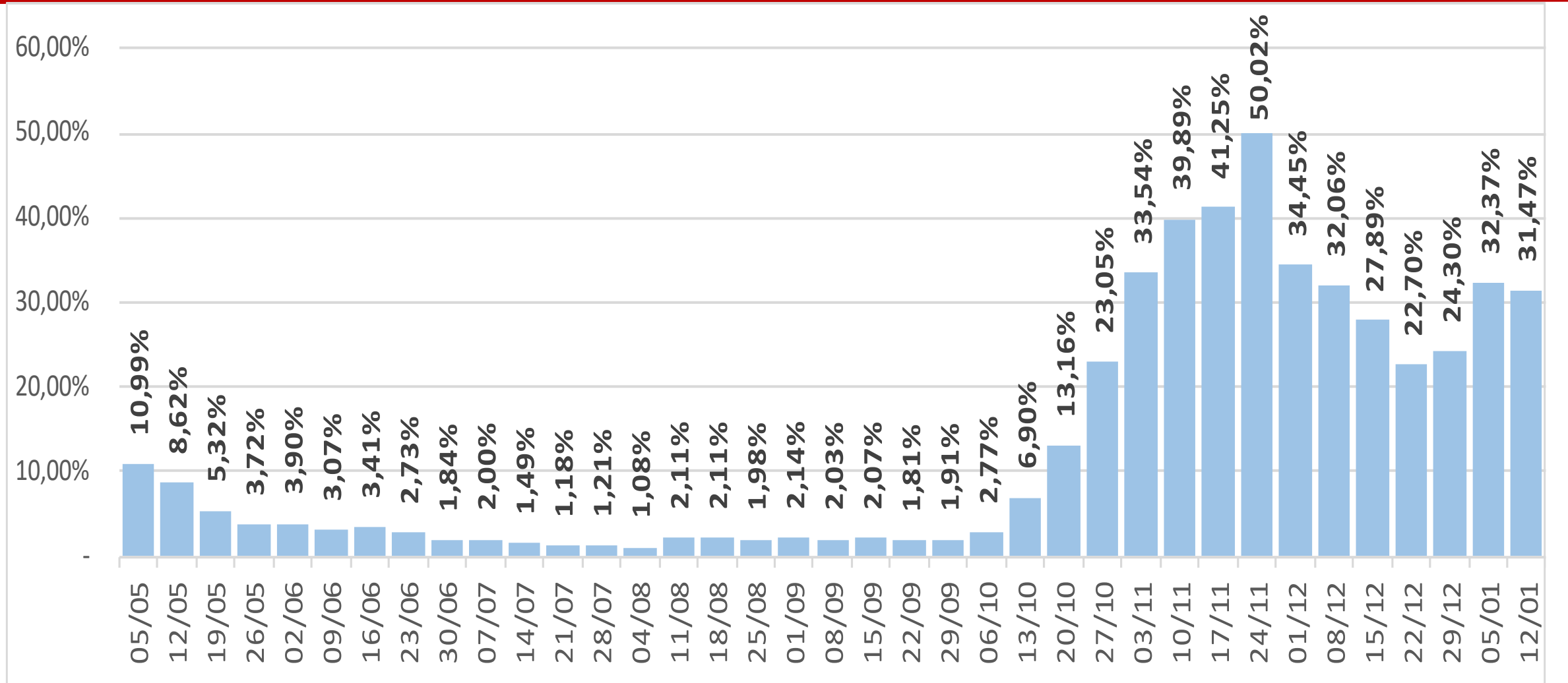
Numero tamponi positivi vs numero tamponi efficaci (pos+neg) [settimana su settimana]



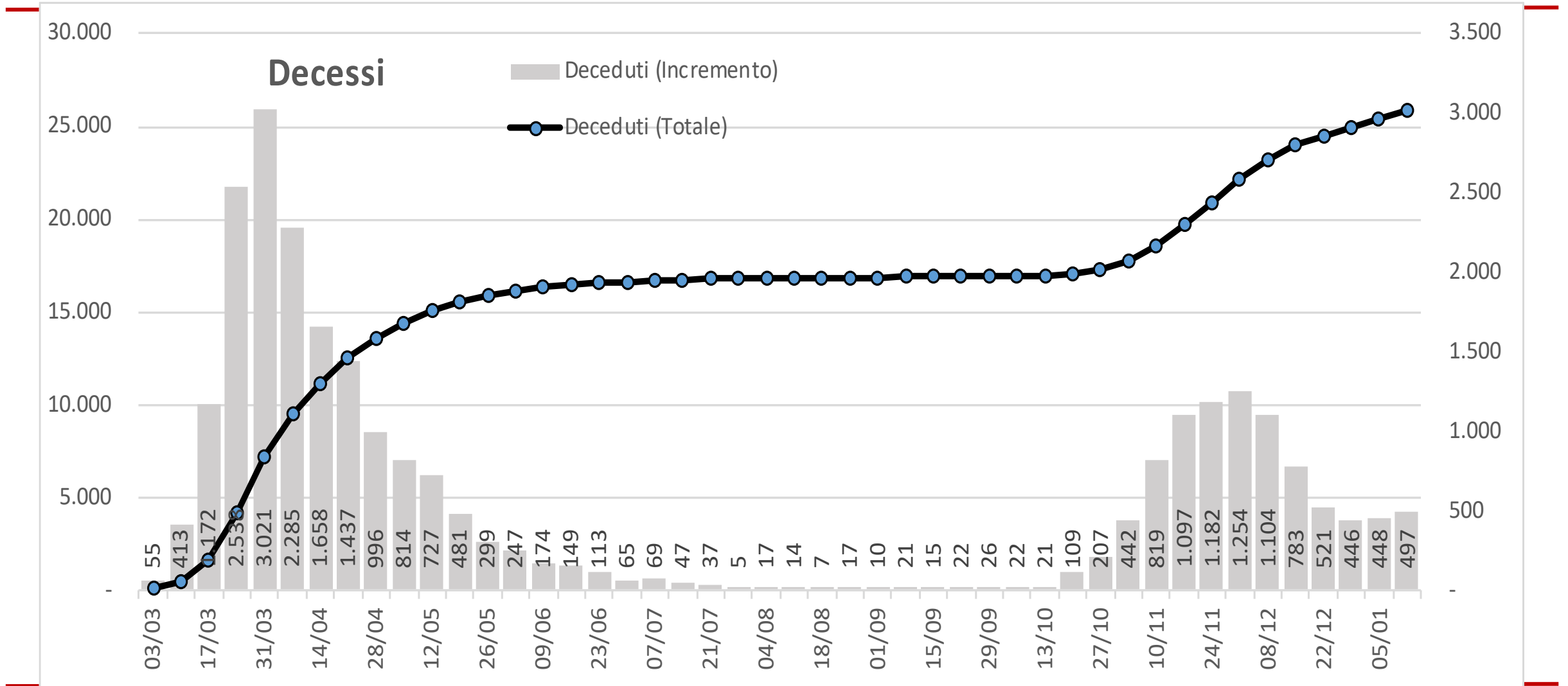
Numero tamponi positivi vs numero totale tamponi efficaci [perc sett su sett]



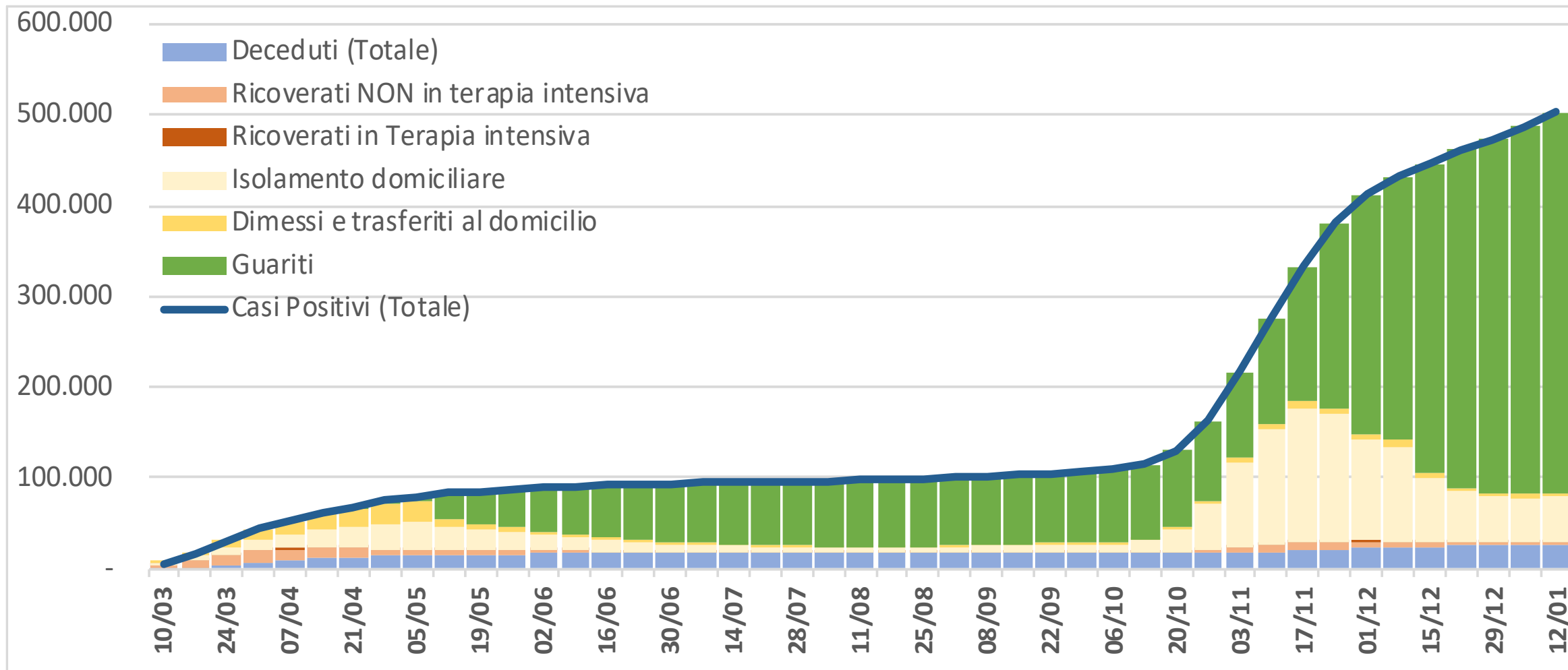
Nuove persone sottoposte a tampone percentuale positivi



Decessi - Valore assoluto e incremento Settimana su Settimana

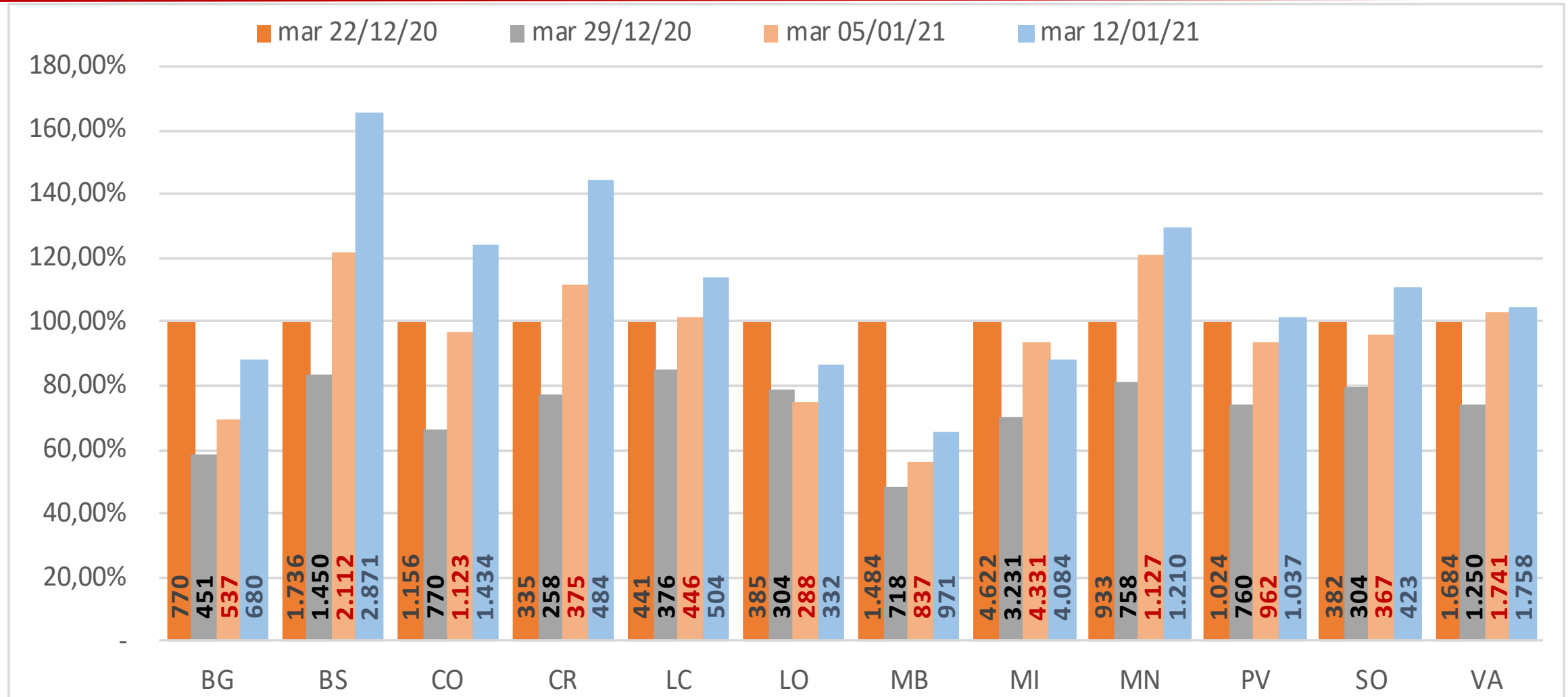


Casi positivi distinti per situazione [settimanale]



Casi positivi - Distribuzione provinciale

Incremento settimanale relativo



Casi positivi - Distribuzione provinciale

Casi per 100'000 abitanti

