

Sintesi evoluzione settimanale della situazione Lombardia

**Materiale preparato da Samuele Astuti sulla base dei dati ufficiali
pubblicati da Regione Lombardia**

Versione aggiornata venerdì 8 gennaio

Note [1]

- » Il numero dei casi positivi di quest'ultima settimana è pari a 13.026, **quasi l'8% in più di quanto rilevato nella scorsa settimana** (erano 12.076) e circa il 9% in meno di quella precedente (erano 14.404 e prima ancora 16.888): la situazione è altalenante, con una serie di alti e bassi che si alternano ormai da qualche settimana!
- » Nella settimana che si chiude oggi sono stati comunicati circa 113.000 tamponi, **un numero sempre più basso** (siamo quasi a un terzo) rispetto ai livelli mantenuti nel mese di novembre.
- » La percentuale dei casi positivi sul numero di tamponi efficaci (positivi + negativi) risale oltre il 21% e anche la percentuale di tamponi positivi per le persone «nuove» sottoposte al test supera il 32% (era al 30% la scorsa settimana). Questi valori sono tornati a crescere e sono comunque molto alti: è chiaro che non si riescono ad effettuare tutti i tamponi che sarebbero necessari per un corretto controllo del contagio sul territorio.
- » **Torna a crescere anche il numero dei ricoverati non in terapia intensiva**: questa settimana sono 84 più di quella precedente). I ricoverati in terapia intensiva diminuiscono ancora, ma sempre più lentamente (oggi ci sono 466 ricoverati in terapia intensiva, rispetto ai 487 della settimana scorsa e ai 522 di quella precedente).
- » **Anche il numero dei decessi settimanali è superiore a quanto rilevato la scorsa settimana**: oggi sono 462, circa il 10% in più della scorsa settimana, quando erano 421, e il 17% in meno di quella precedente (in cui erano 557, e prima 644).

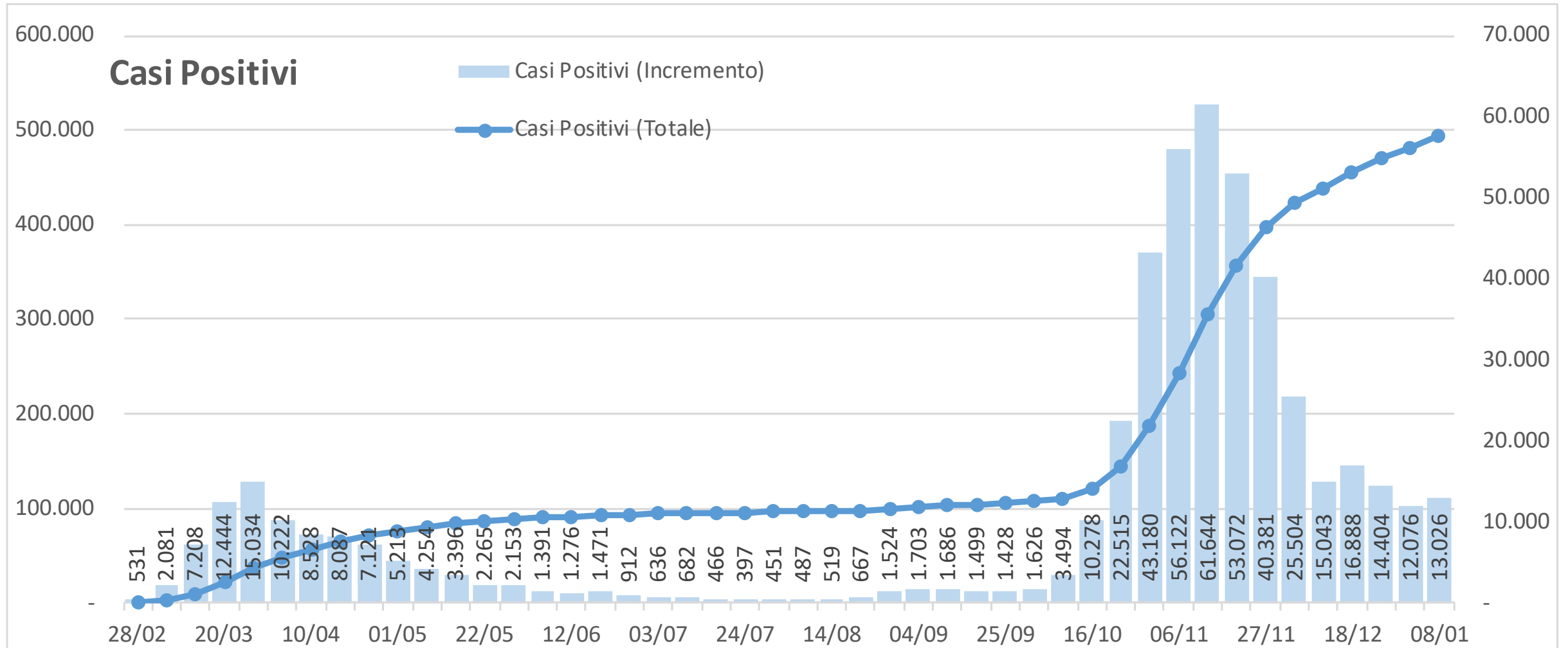
Note [2]

- » Osservando l'andamento delle ultime quattro settimane, le province lombarde si possono dividere nei seguenti gruppi:
 - › **Bergamo, Lodi e Monza** sono in diminuzione del 40% o più, con un valore finale inferiore al 60% di quello rilevato quattro settimane fa;
 - › **Como, Lecco, Milano, Mantova, Pavia e Sondrio** sono in diminuzione tra il 10% e il 40%, con un valore finale compreso tra il 60% e il 90% di quello di riferimento;
 - › **Brescia, Cremona e Varese** sono stabili oppure in crescita fino al 20%, con un valore finale compreso tra il 100% e il 120% di quello di riferimento.
- » Da oggi si aggiunge un nuovo grafico in cui sono evidenziati gli andamenti delle province in termini di numero dei casi positivi per 100.000 abitanti nelle ultime quattro settimane.
- » Particolarmente critiche sono le province di **Brescia, Como, Sondrio e Varese** dove nell'ultima settimana si registra una crescita rispetto alla settimana precedente, con un numero di casi superiore ai 180 ogni 100.000 abitanti.

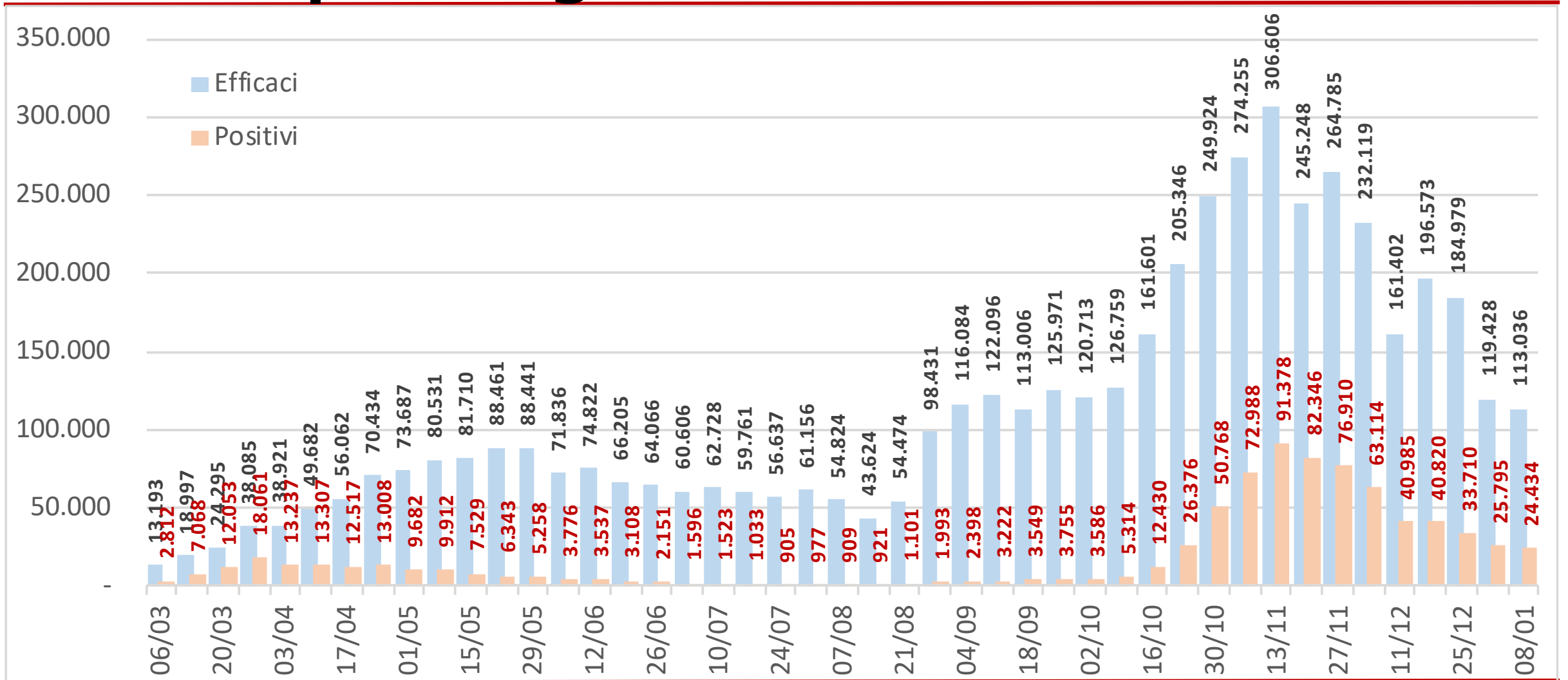
Note Politiche [unica]

- » Il trend a livello regionale sta mostrando un andamento **altalenante**: sale, poi scende, poi torna a salire. Non è una buona notizia, perché dimostra che manca un controllo effettivo della situazione. Inoltre, il numero dei casi positivi è ancora molto alto.
- » La percentuale dei risultati positivi dei tamponi effettuati su persone «nuove» sale in maniera preoccupante: non c'è un monitoraggio efficace.
- » Cambiare la giunta regionale in una situazione così difficile dimostra ancora una volta quanto inadeguata sia stata la gestione della situazione fino a oggi.
- » La nuova giunta ha di fronte a sé cinque grosse sfide:
 - › la **pandemia**
 - › la **campagna vaccinale**, in cui la Lombardia rimane ancora agli ultimi posti rispetto alle altre regioni
 - › la **riforma della legge 23** che governa il servizio socio-sanitario regionale
 - › la ricostruzione del sistema dei **servizi di prevenzione**
 - › la scelta delle persone da mettere a capo delle **agenzie** e delle **aziende sanitarie**

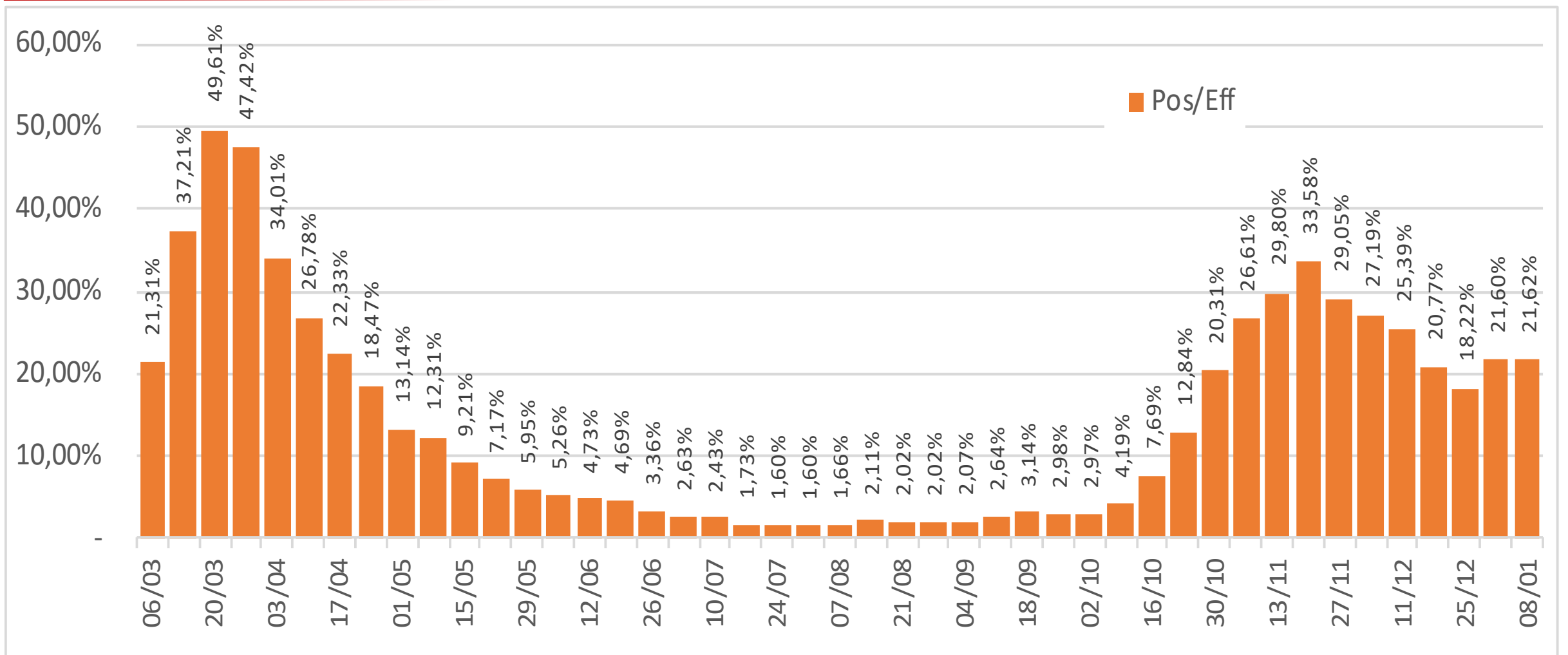
Casi positivi - Valore assoluto e incremento Settimana su Settimana



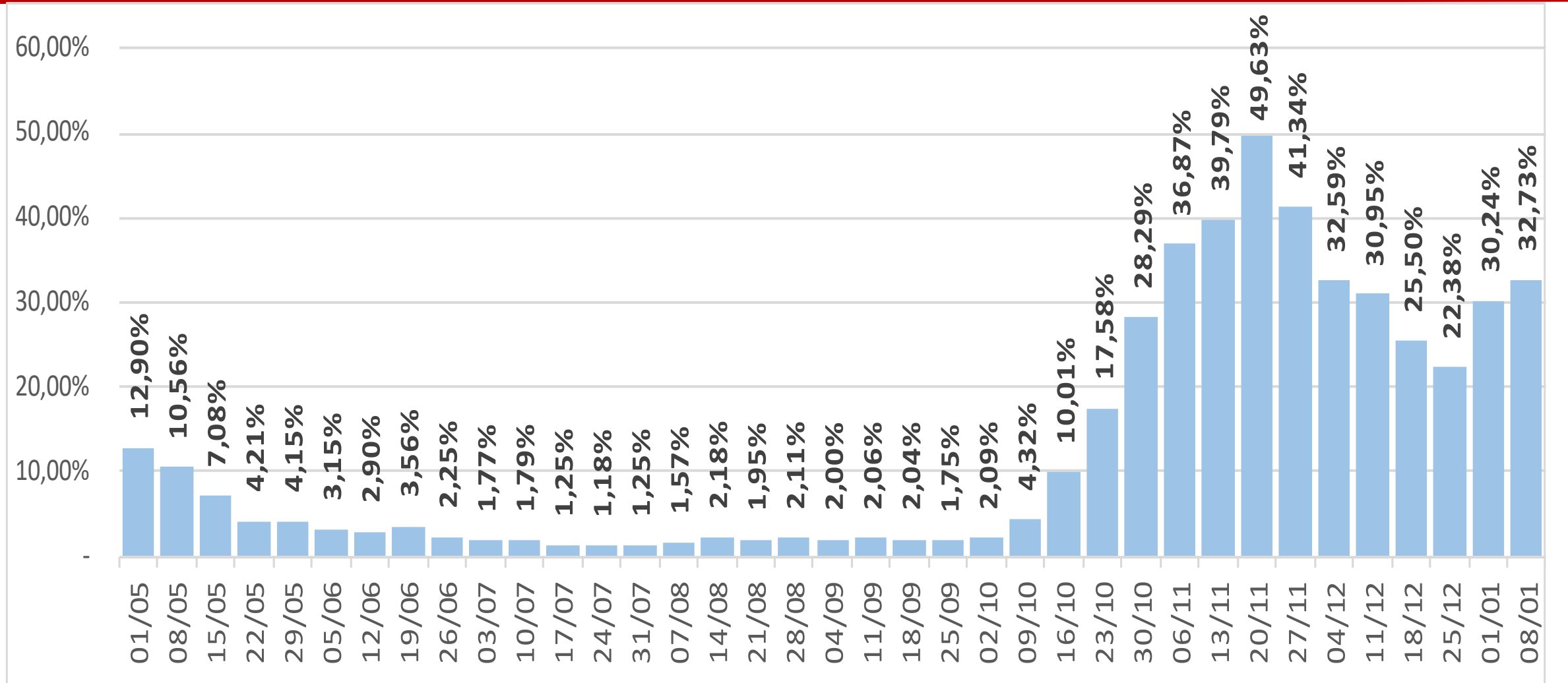
Numero tamponi positivi vs numero tamponi efficaci (pos+neg) [settimana su settimana]



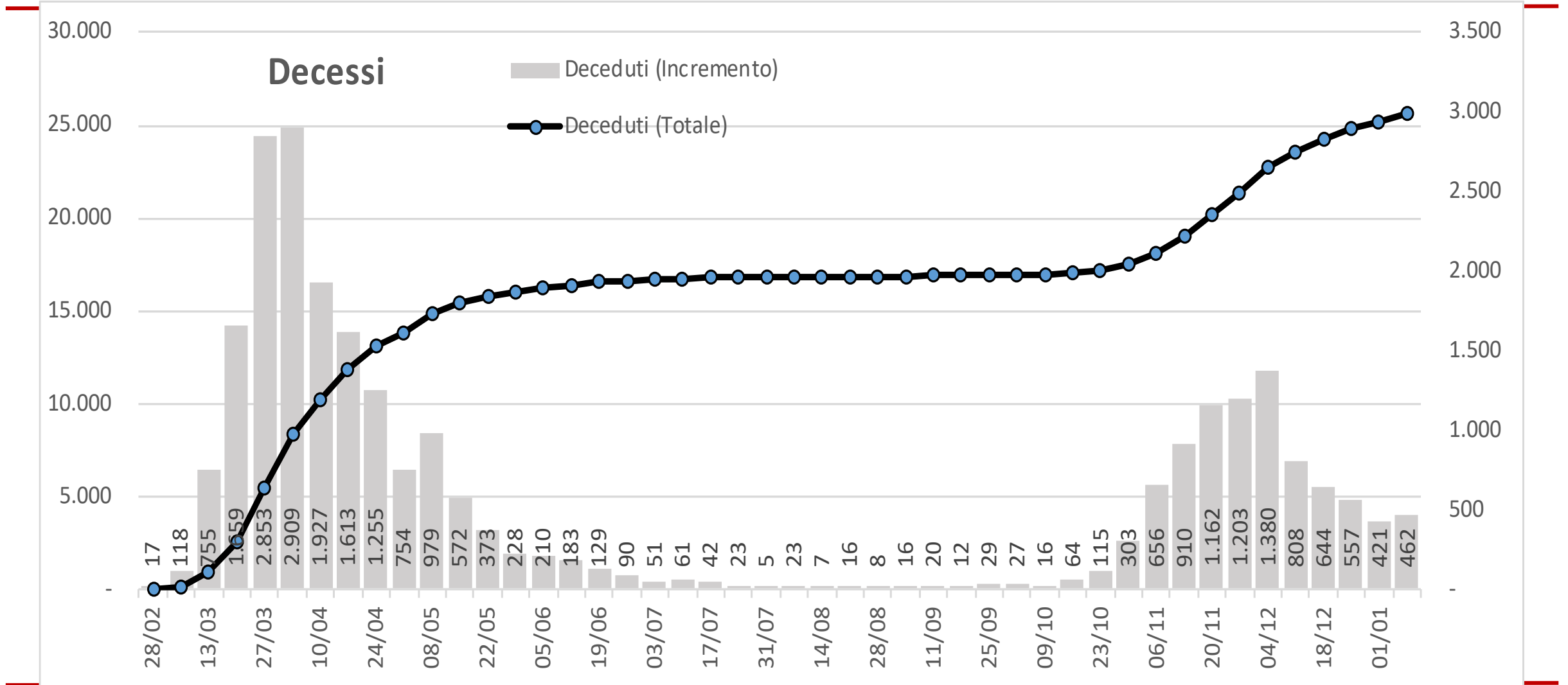
Numero tamponi positivi vs numero totale tamponi efficaci [perc sett su sett]



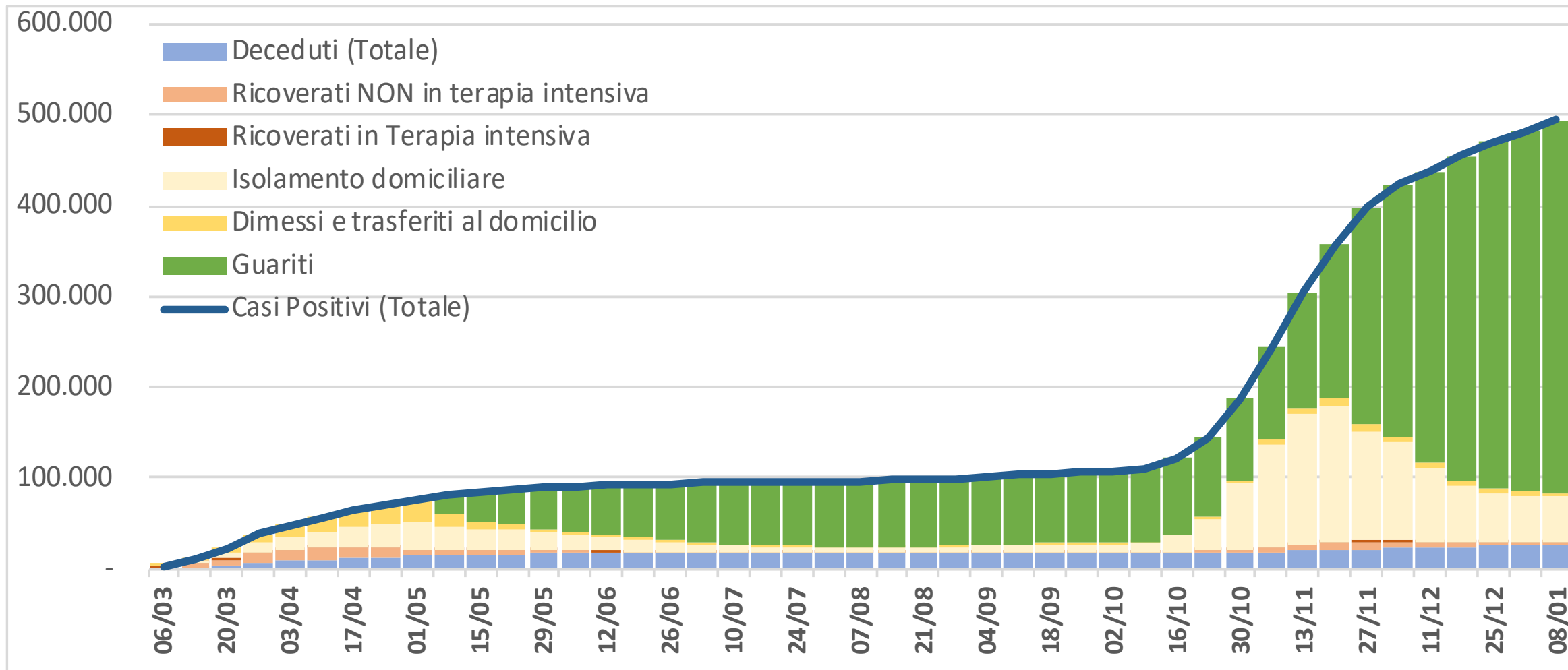
Nuove persone sottoposte a tampone percentuale positivi



Decessi - Valore assoluto e incremento Settimana su Settimana

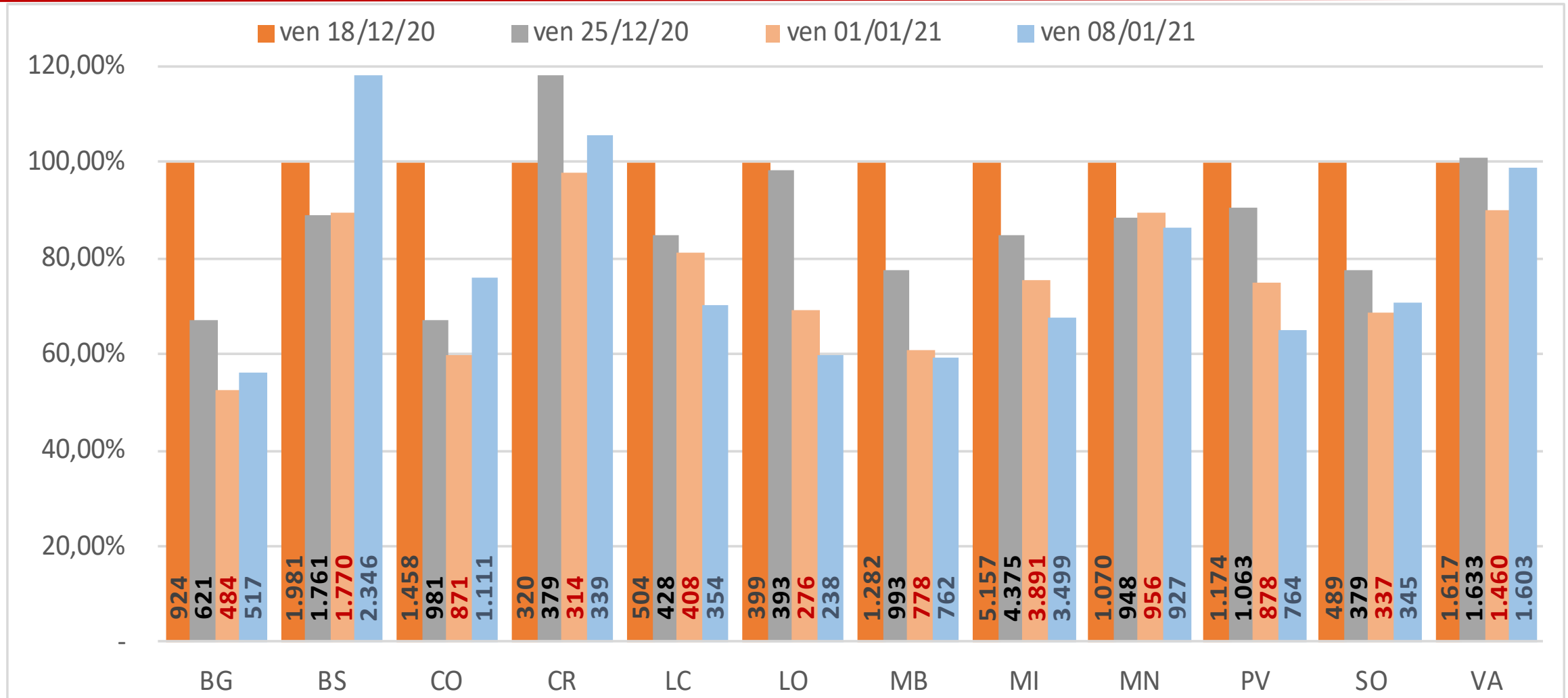


Casi positivi distinti per situazione [settimanale]



Casi positivi - Distribuzione provinciale

Incremento settimanale relativo



Casi positivi - Distribuzione provinciale

Casi per 100'000 abitanti

