

Buon Natale

Sintesi evoluzione settimanale della situazione Lombardia

**Materiale preparato da Samuele Astuti sulla base dei dati ufficiali
pubblicati da Regione Lombardia**

Versione aggiornata giovedì 24 dicembre

Note [1]

- » Il numero dei casi positivi di quest'ultima settimana è pari a 14,520, circa il 15% in più di quanto rilevato nella scorsa settimana (erano 17.082) e circa il 13% in meno di quella precedente (erano 16.638 e prima ancora 26.638): il trend del contagio in Lombardia è di nuovo in discesa dopo la risalita della scorsa settimana!
- » Nella settimana che si chiude oggi sono stati comunicati più di 190.000 tamponi, in linea con la scorsa settimana, anche se non ha raggiunto i livelli più alti delle settimane precedenti.
- » La percentuale dei casi positivi sul numero di tamponi efficaci (positivi + negativi) scende al 18% e anche la percentuale di tamponi positivi per le persone «nuove» sottoposte al test si riduce al 21%. Anche se in calo, questi valori sono ancora molto alti: è chiaro che non si riescono ad effettuare tutti i tamponi che sarebbero necessari per un corretto controllo del contagio sul territorio.
- » Il numero dei ricoverati continua a diminuire rispetto alle settimane precedenti (siamo oggi a 521 ricoverati in terapia intensiva, rispetto ai 611 della settimana scorsa e ai 748 di quella precedente).
- » Il numero dei decessi settimanali diminuisce anche questa settimana ed è pari a 512, circa il 28% in meno della scorsa settimana, quando erano 716, e il 38% in meno di quella precedente (in cui erano 823, e prima 1.414). Speriamo che questo calo continui nelle prossime settimane, a confermare il miglioramento della situazione.

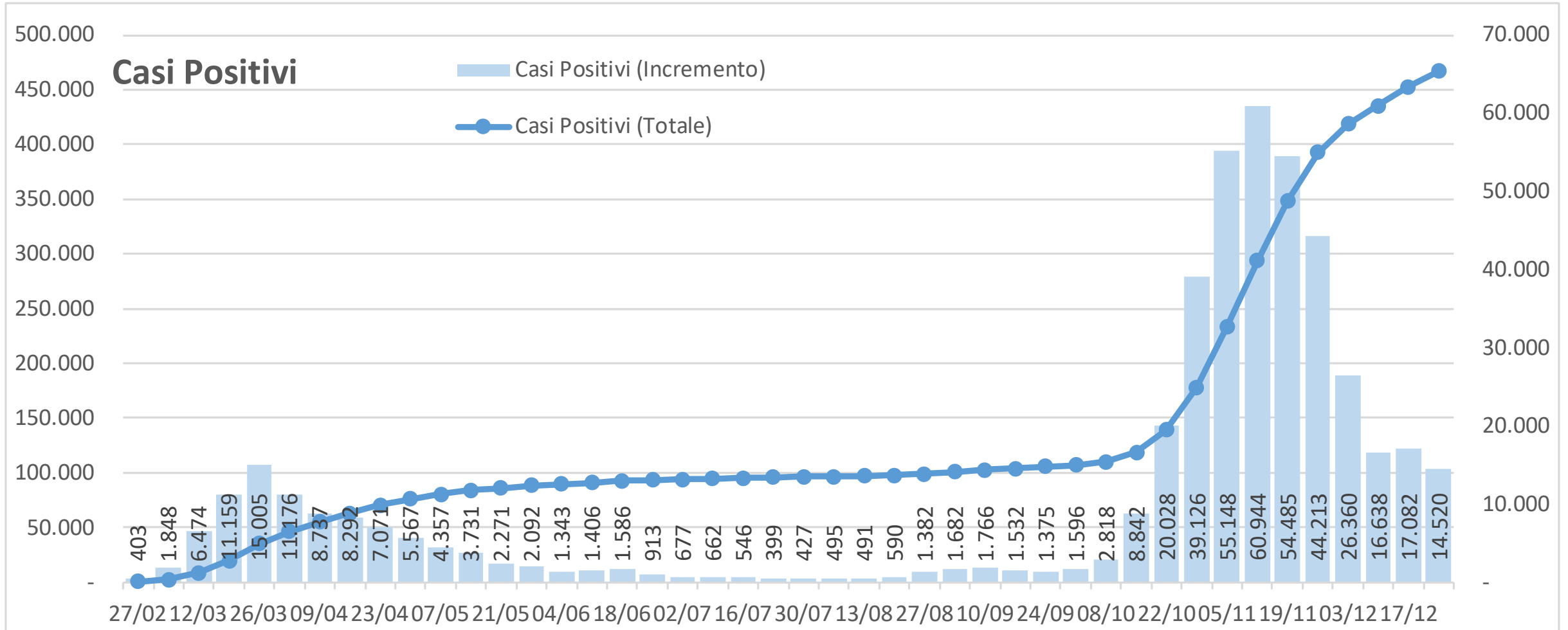
Note [2]

- » **Come sempre si ricorda che il dato provinciale è più puntuale e soffre molto di più delle imprecisioni nella comunicazione dei risultati. Per questo motivo l'analisi provinciale richiede ancor più prudenza.**
- » **Osservando l'andamento delle ultime quattro settimane, le province lombarde si possono dividere nei seguenti gruppi:**
 - › **Como, Lecco, Monza e Varese sono in diminuzione del 50% o più, con un valore finale inferiore alla metà di quello di quattro settimane fa;**
 - › **Bergamo, Cremona, Lodi, Milano, Pavia e Sondrio sono in diminuzione tra il 30% e il 50%, con un valore finale compreso tra il 50% e il 70% di quello di riferimento;**
 - › **Brescia e Mantova sono in diminuzione tra il 10% e il 30%, con un valore finale compreso tra il 70% e il 90% di quello di riferimento.**
- » **Particolarmente critiche sono le province di Sondrio e Varese dove nell'ultima settimana si registra una crescita o una situazione praticamente stabile rispetto alla settimana precedente**
- » **Si ribadisce la difficoltà di analizzare dati di cui non è garantita continuità, uniformità e omogeneità.**

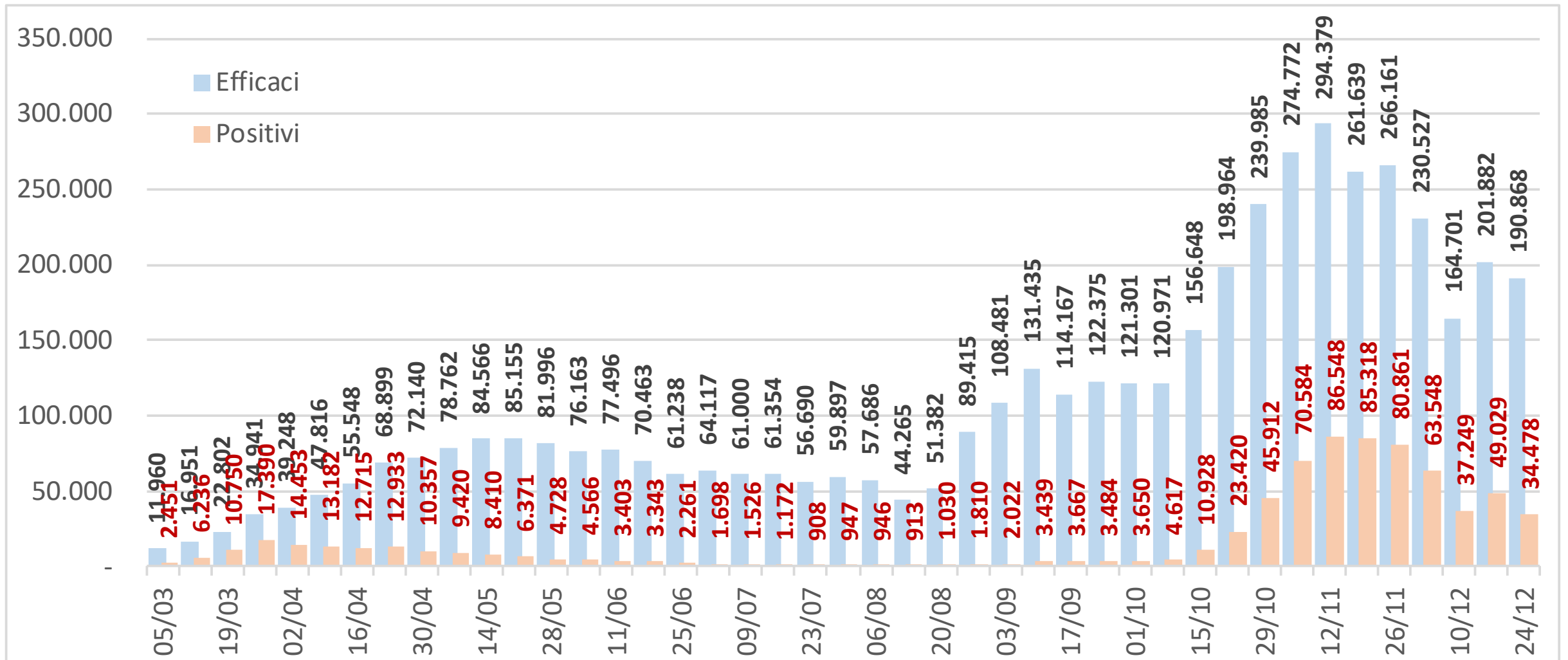
Note Politiche [unica]

- » Il trend a livello regionale è tornato a scendere: è una buona notizia, ma bisogna **continuare a essere prudenti**. La diminuzione è però molto lenta e il numero dei casi positivi è ancora molto alto.
- » Siamo in una fase critica, dove è praticamente certo che una riapertura potrà portare a un nuovo incremento dei contagi (la cosiddetta terza ondata): come già detto in passato bisogna tenere alta la guardia e potenziare il sistema socio-sanitario regionale:
 - › potenziare il tracciamento dei contatti dei positivi;
 - › allineare le USCA alle direttive governative che ne prevedono una ogni 50.000 abitanti;
 - › predisporre un piano di medicina territoriale efficace;
 - › portare a regime i COVID hotel per permettere un isolamento efficace dei casi positivi che non possono auto isolarsi nella propria abitazione.
- » Queste azioni vanno intraprese subito perché devono essere pronte al più presto, prima della probabile terza ondata.
- » Dati i numeri e data la situazione questo Natale non si deve intendere come un «liberi tutti»: è necessario che ciascuno sia sempre ispirato dal **principio della massima prudenza**.

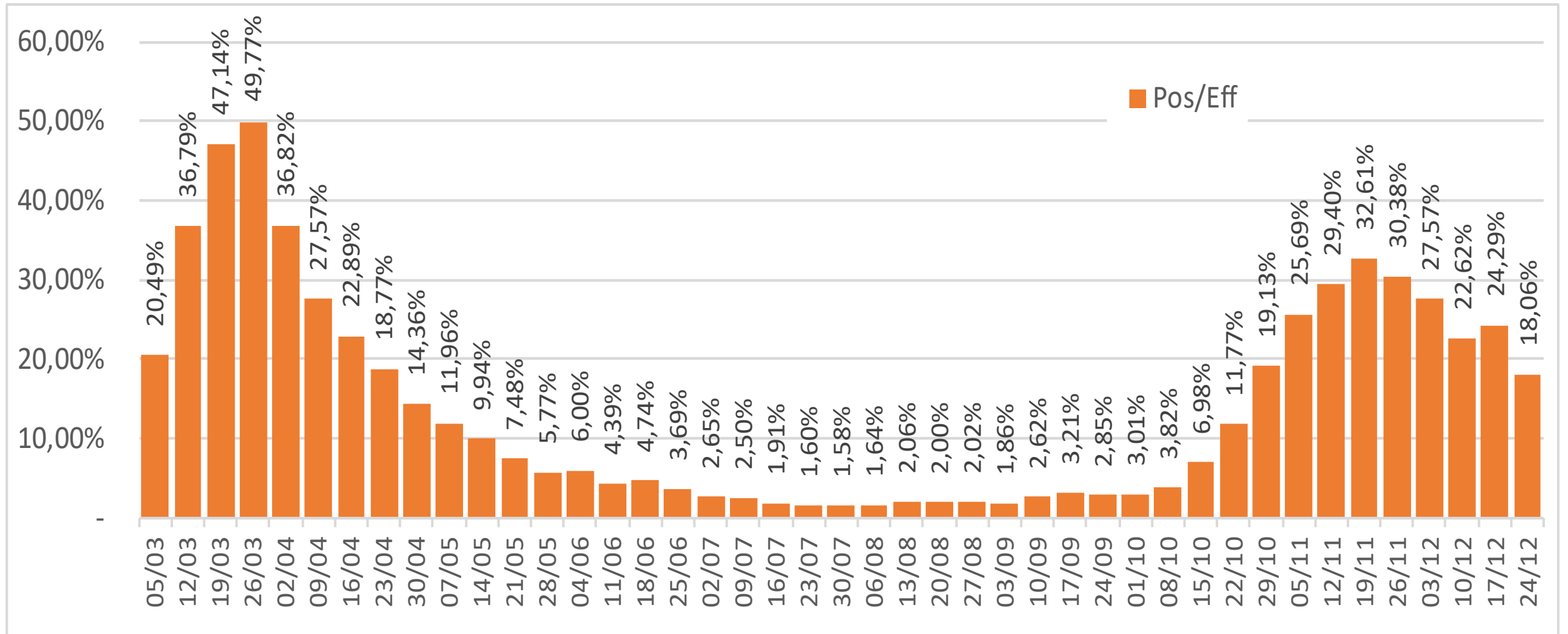
Casi positivi - Valore assoluto e incremento Settimana su Settimana



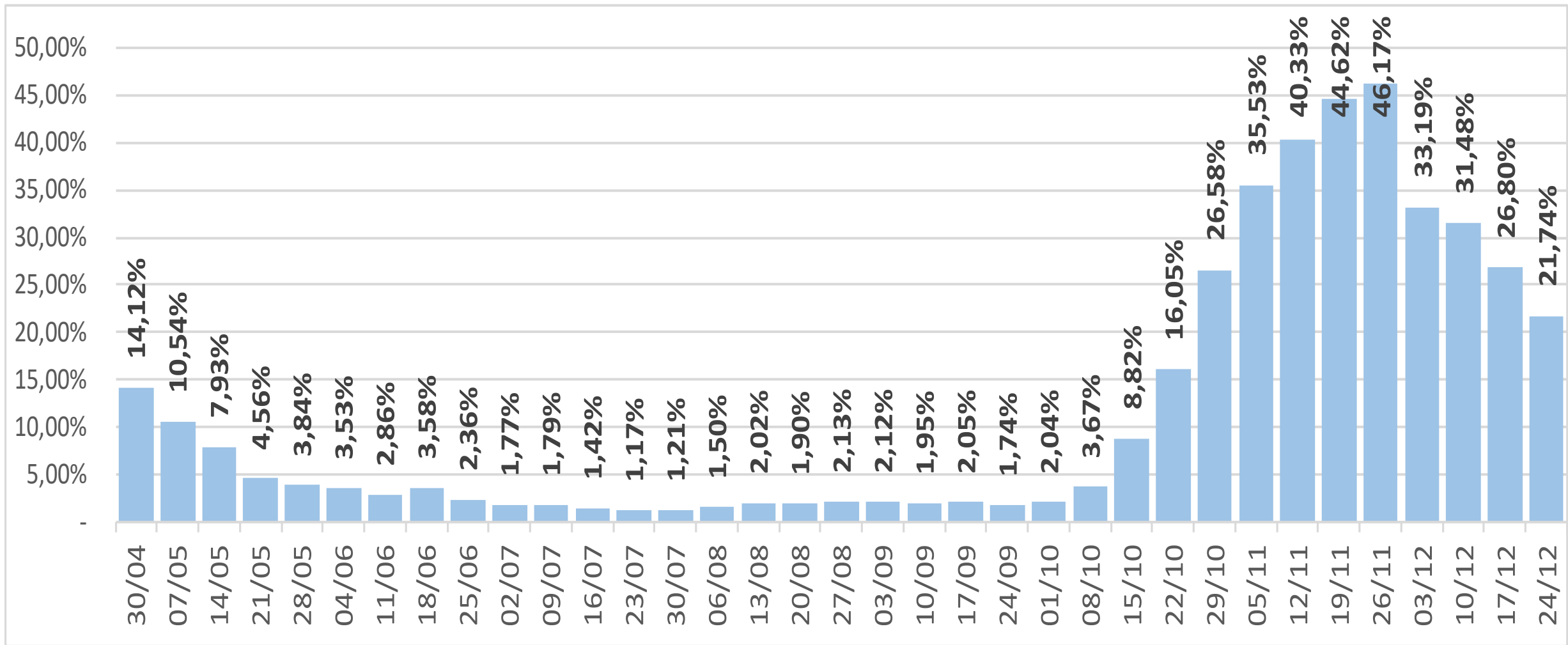
Numero tamponi positivi vs numero tamponi efficaci (pos+neg) [settimana su settimana]



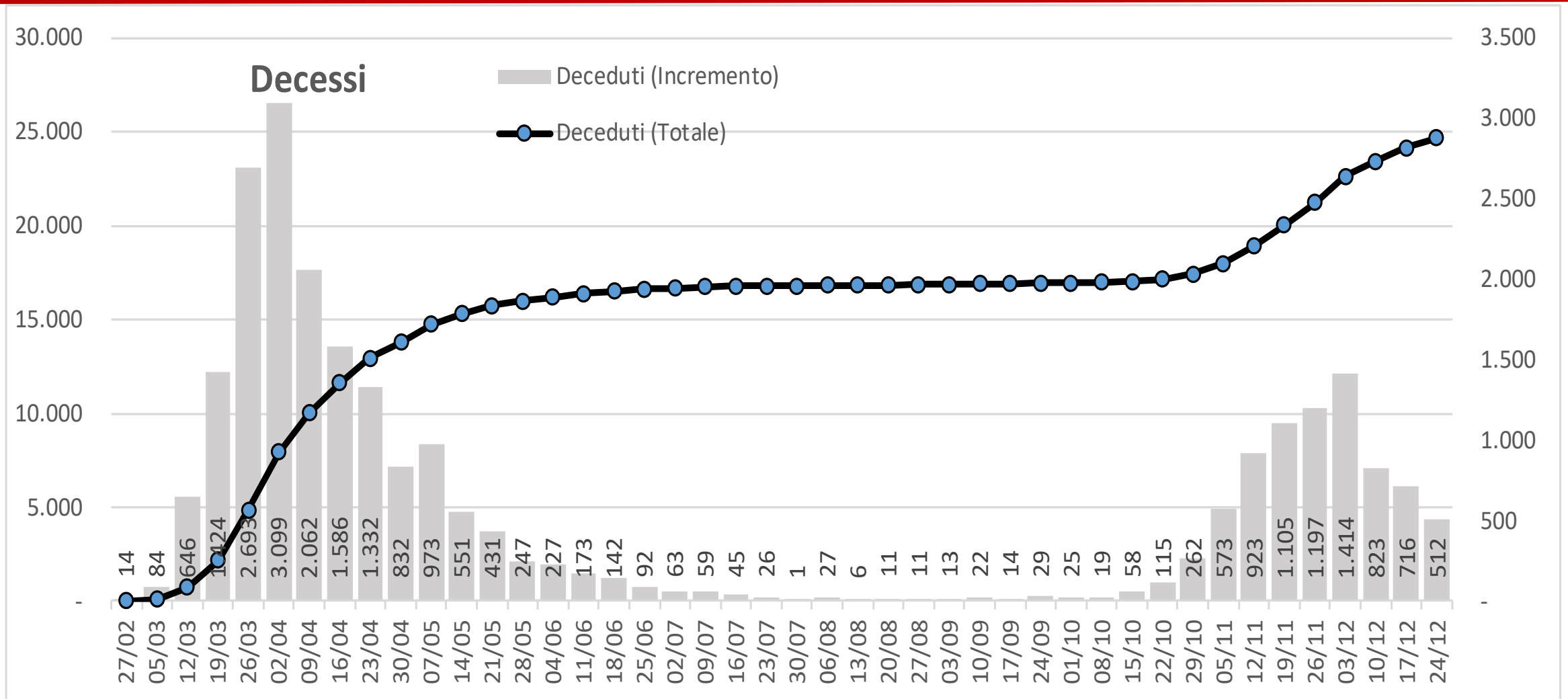
Numero tamponi positivi vs numero totale tamponi efficaci [perc sett su sett]



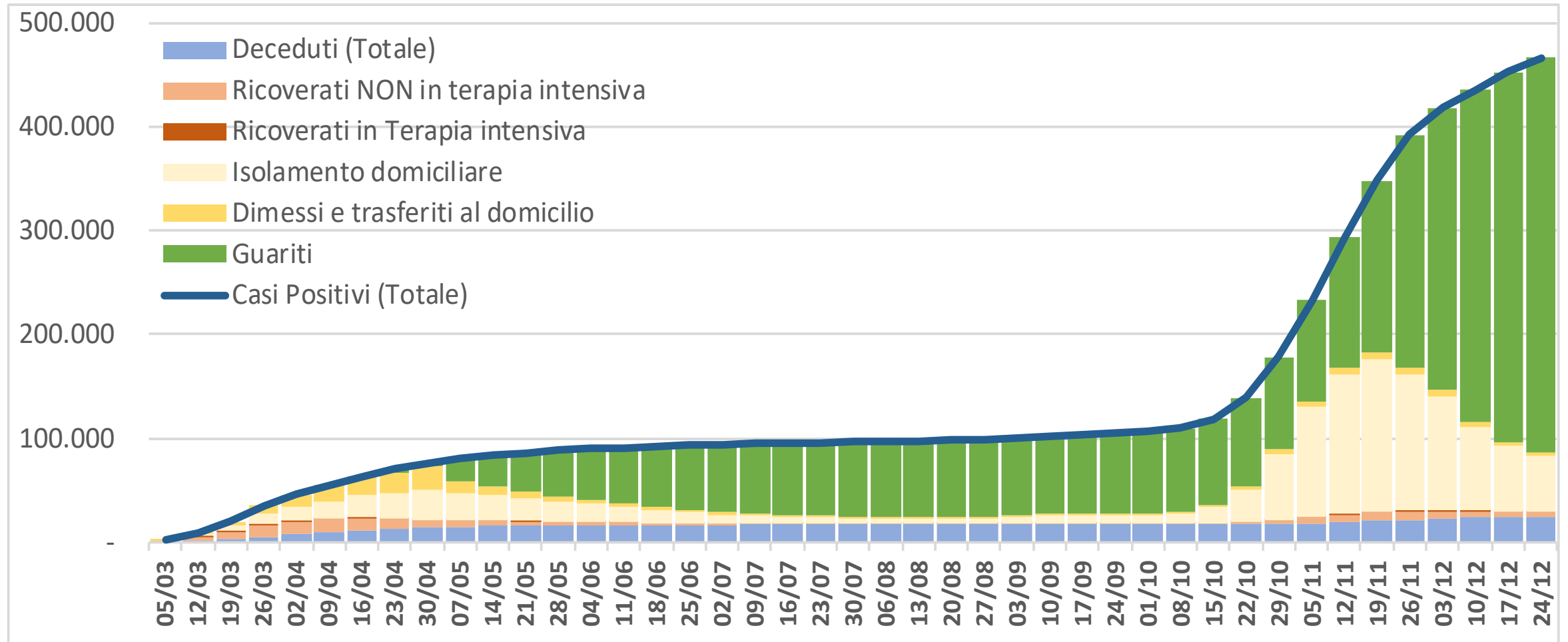
Nuove persone sottoposte a tampone percentuale positivi



Decessi - Valore assoluto e incremento Settimana su Settimana

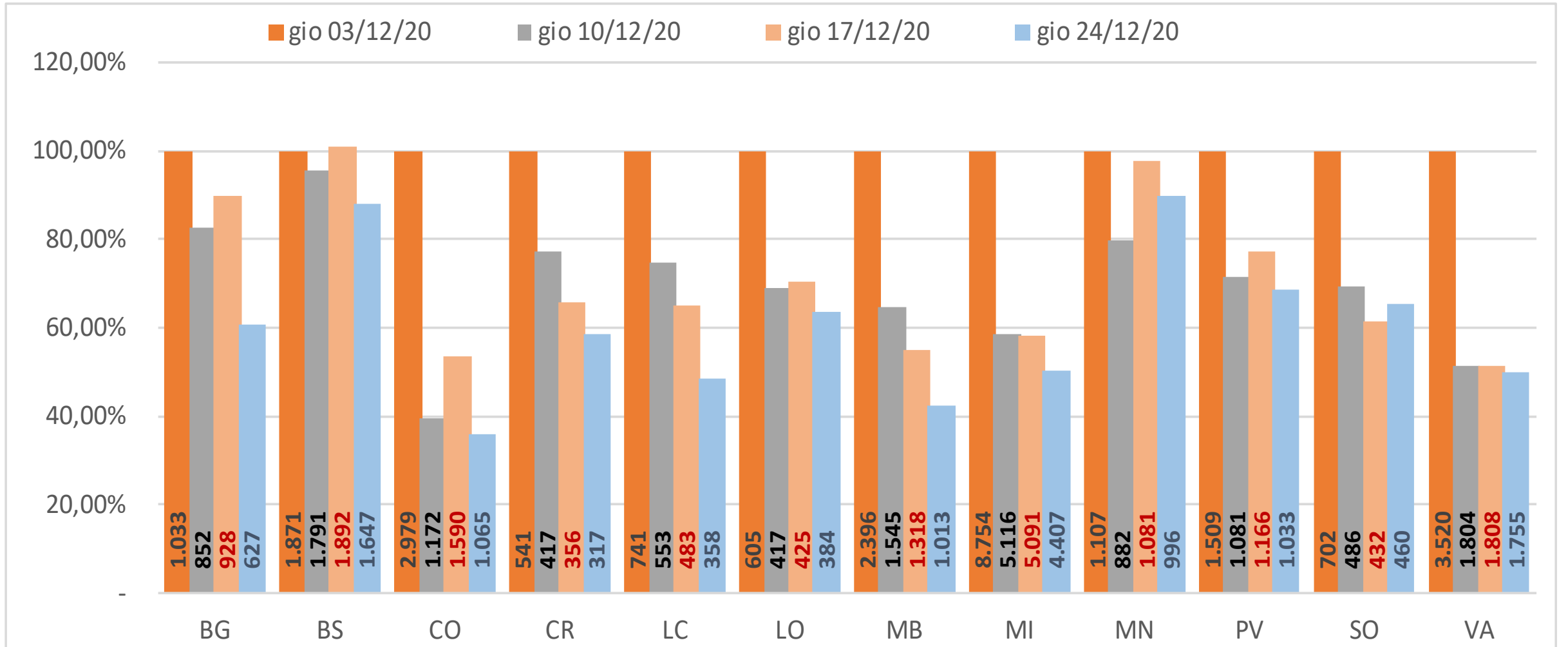


Casi positivi distinti per situazione [settimanale]

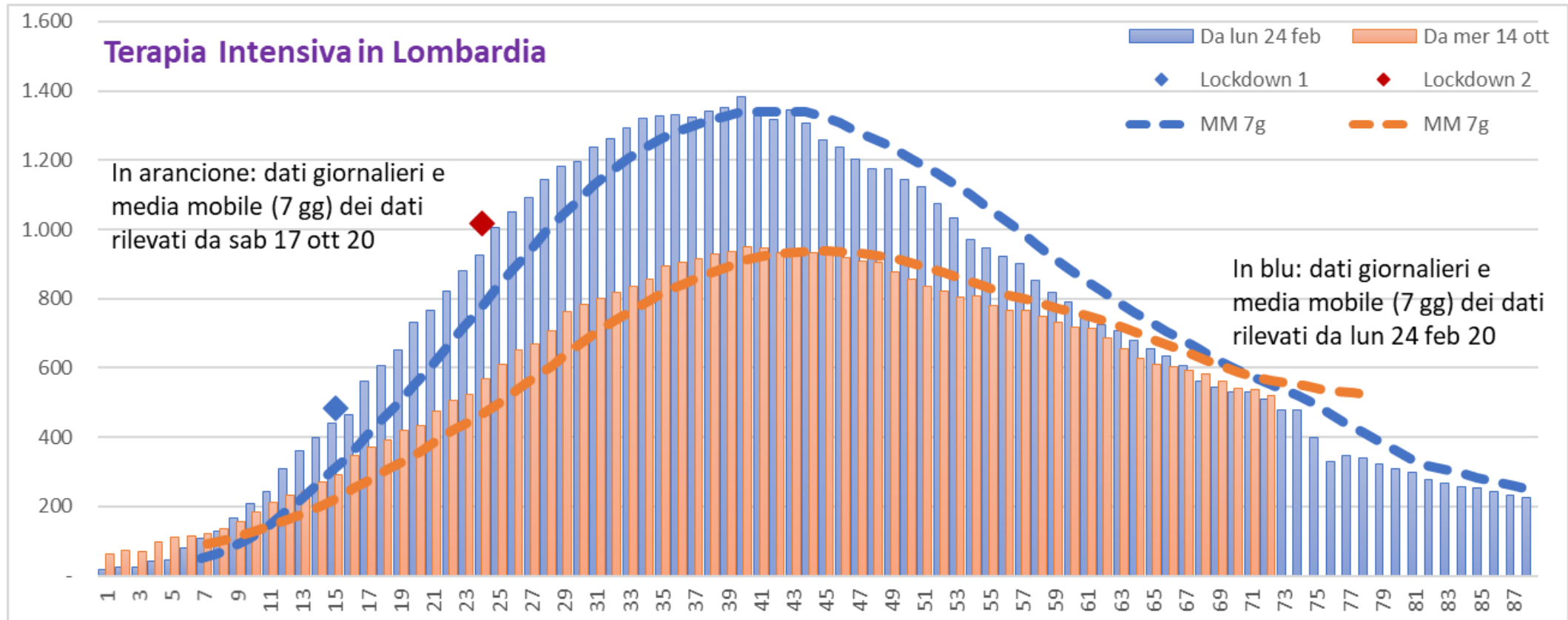


Casi positivi - Distribuzione provinciale

Incremento settimanale relativo



Pazienti COVID in Terapia Intensiva Confronto tra la prima e la seconda ondata



I dati sono organizzati in modo da allineare il giorno di massimo della prima ondata con quello di massimo della seconda. È immediato rilevare come la seconda ondata sia caratterizzata da una dinamica più lenta rispetto alla prima ondata, quando la diminuzione dei ricoveri è stata molto più rapida.