

Sintesi evoluzione settimanale della situazione Lombardia

**Materiale preparato da Samuele Astuti sulla base dei dati ufficiali
pubblicati da Regione Lombardia**

Versione aggiornata venerdì 18 dicembre

Note [1]

- » Il numero dei casi positivi di quest'ultima settimana è pari a 16,888, circa il 12% in più di quanto rilevato nella scorsa settimana (erano 15.043) e circa il 35% in meno di quella precedente (erano 25.504 e prima ancora 40.381): il trend del contagio in Lombardia è di nuovo in salita dopo una diminuzione di quattro settimane!
- » Nella settimana che si chiude oggi sono stati comunicati più di 195.000 tamponi, in risalita dopo il drastico calo della scorsa settimana, anche se non ha raggiunto i livelli delle settimane precedenti.
- » La percentuale dei casi positivi sul numero di tamponi efficaci (positivi + negativi) scende al 20% e anche la percentuale di tamponi positivi per le persone «nuove» sottoposte al test si riduce al 25%. Anche se in calo, questi valori sono ancora molto alti: è chiaro che non si riescono ad effettuare tutti i tamponi che sarebbero necessari per un corretto controllo del contagio sul territorio.
- » Il numero dei ricoverati continua a diminuire rispetto alle settimane precedenti (siamo oggi a 602 ricoverati in terapia intensiva, rispetto ai 733 della settimana scorsa e agli 822 di quella precedente).
- » Il numero dei decessi settimanali diminuisce anche questa settimana ed è pari a 644, circa il 20% in meno della scorsa settimana, quando erano 808, e il 55% in meno di quella precedente (in cui erano 1.380, e prima 1.203). Speriamo che questo calo continui nelle prossime settimane, a confermare il miglioramento della situazione.

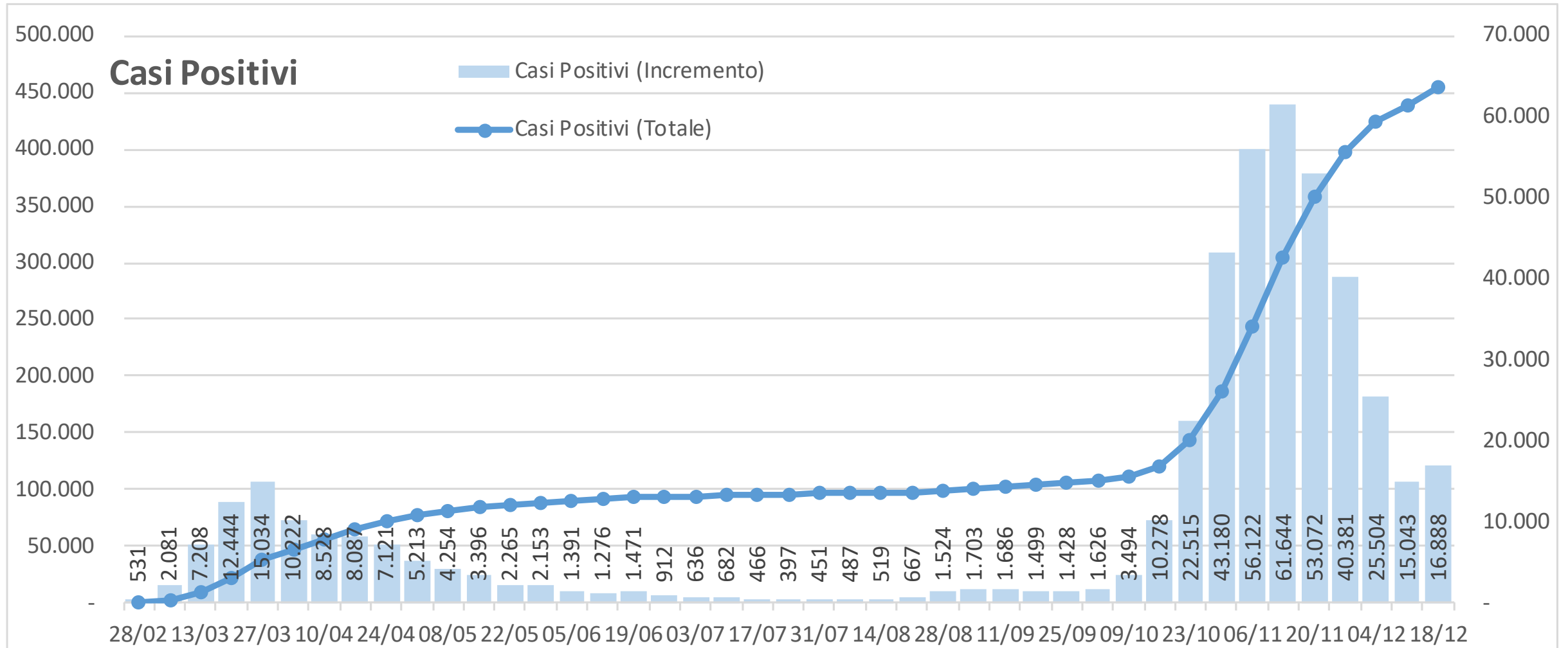
Note [2]

- » **Come sempre si ricorda che il dato provinciale è più puntuale e soffre molto di più delle imprecisioni nella comunicazione dei risultati. Per questo motivo l'analisi provinciale richiede ancor più prudenza.**
- » **Osservando l'andamento delle ultime quattro settimane, le province lombarde si possono dividere nei seguenti gruppi:**
 - › **Monza e Varese sono in diminuzione del 70% o più, con un valore finale inferiore al 30% di quello di quattro settimane fa;**
 - › **Como, Cremona, Lecco, Lodi, e Milano sono in diminuzione tra il 40% e il 70%, con un valore finale compreso tra il 30% e il 60% di quello di riferimento;**
 - › **Bergamo, Brescia, Mantova, Pavia e Sondrio sono in diminuzione tra il 20% e il 40%, con un valore finale compreso tra il 60% e l'80% di quello di riferimento.**
- » **Particolarmente critiche sono le province di Bergamo, Brescia, Como, Milano, Mantova e Pavia dove nell'ultima settimana si registra una crescita significativa rispetto alla settimana precedente**
- » **Si ribadisce la difficoltà di analizzare dati di cui non è garantita continuità, uniformità e omogeneità.**

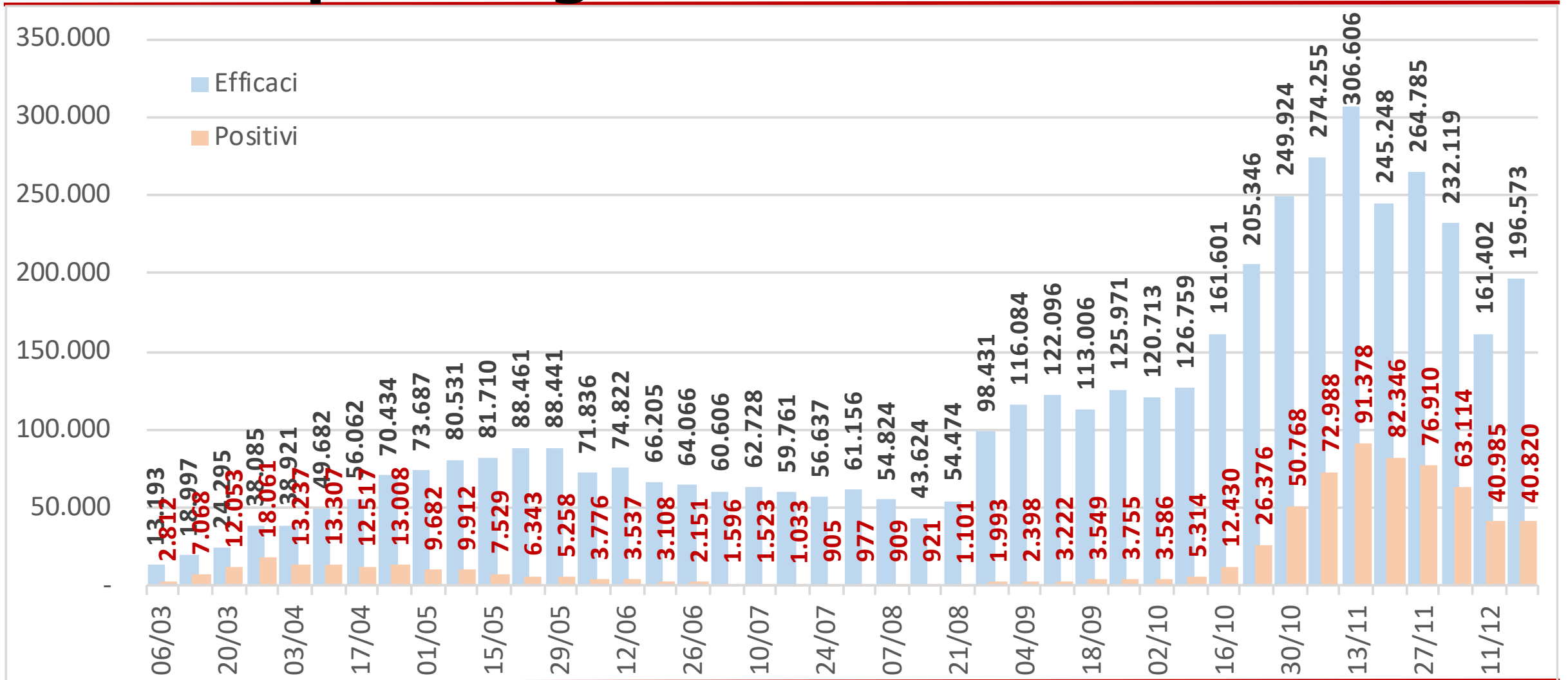
Note Politiche [unica]

- » **Il trend a livello regionale è tornato a salire:** è una brutta notizia, ma potrebbe dipendere anche dall'aumento del numero dei tamponi.
- » Nella migliore delle ipotesi **si conferma una stabilizzazione dei dati:** per capire se si sta già prospettando una terza ondata dovremo aspettare i dati della prossima settimana.
- » Come già detto in passato bisogna tenere alta la guardia e potenziare il sistema socio-sanitario regionale:
 - › potenziare il tracciamento dei contatti dei positivi;
 - › allineare le USCA alle direttive governative che ne prevedono una ogni 50.000 abitanti;
 - › predisporre un piano di medicina territoriale efficace;
 - › portare a regime i COVID hotel per permettere un isolamento efficace dei casi positivi che non possono auto isolarsi nella propria abitazione.
- » **Queste azioni vanno intraprese subito perché devono essere pronte al più presto, prima della probabile terza ondata.**

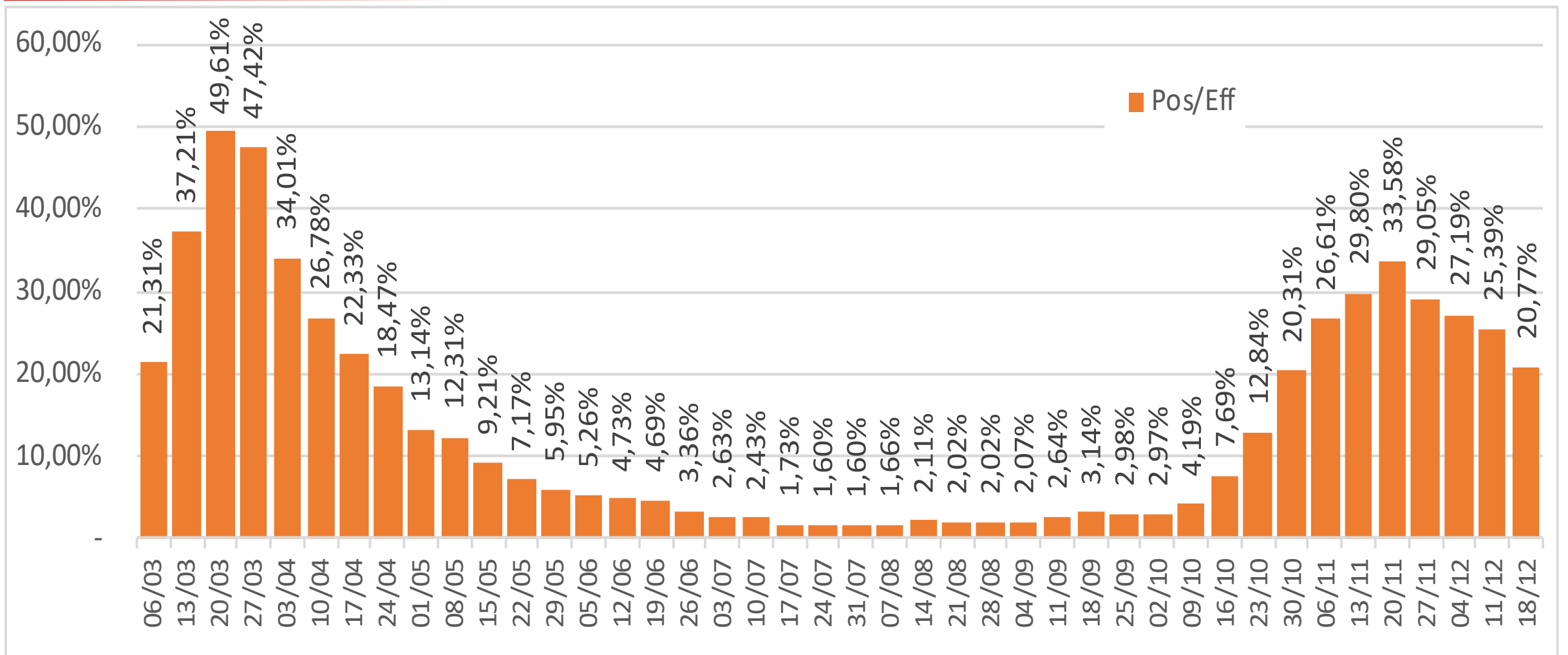
Casi positivi - Valore assoluto e incremento Settimana su Settimana



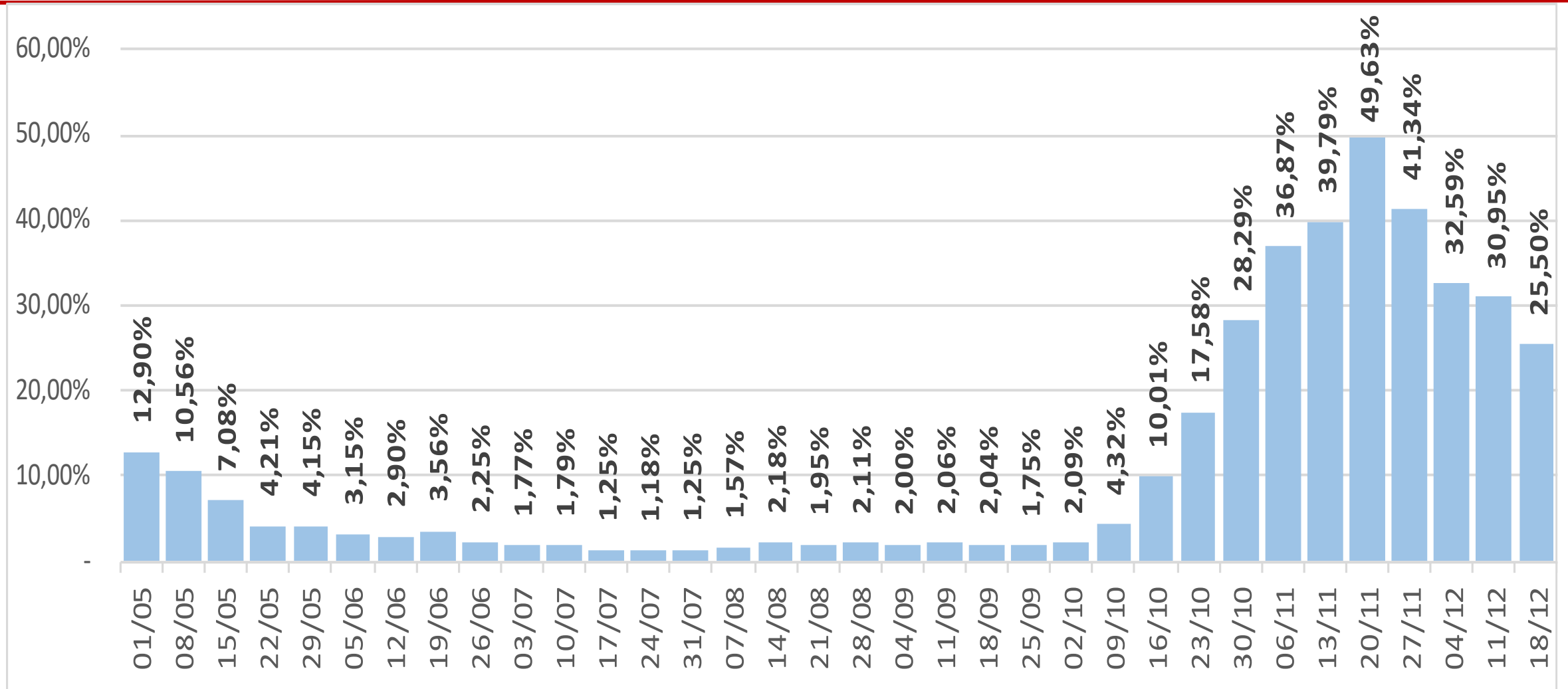
Numero tamponi positivi vs numero tamponi efficaci (pos+neg) [settimana su settimana]



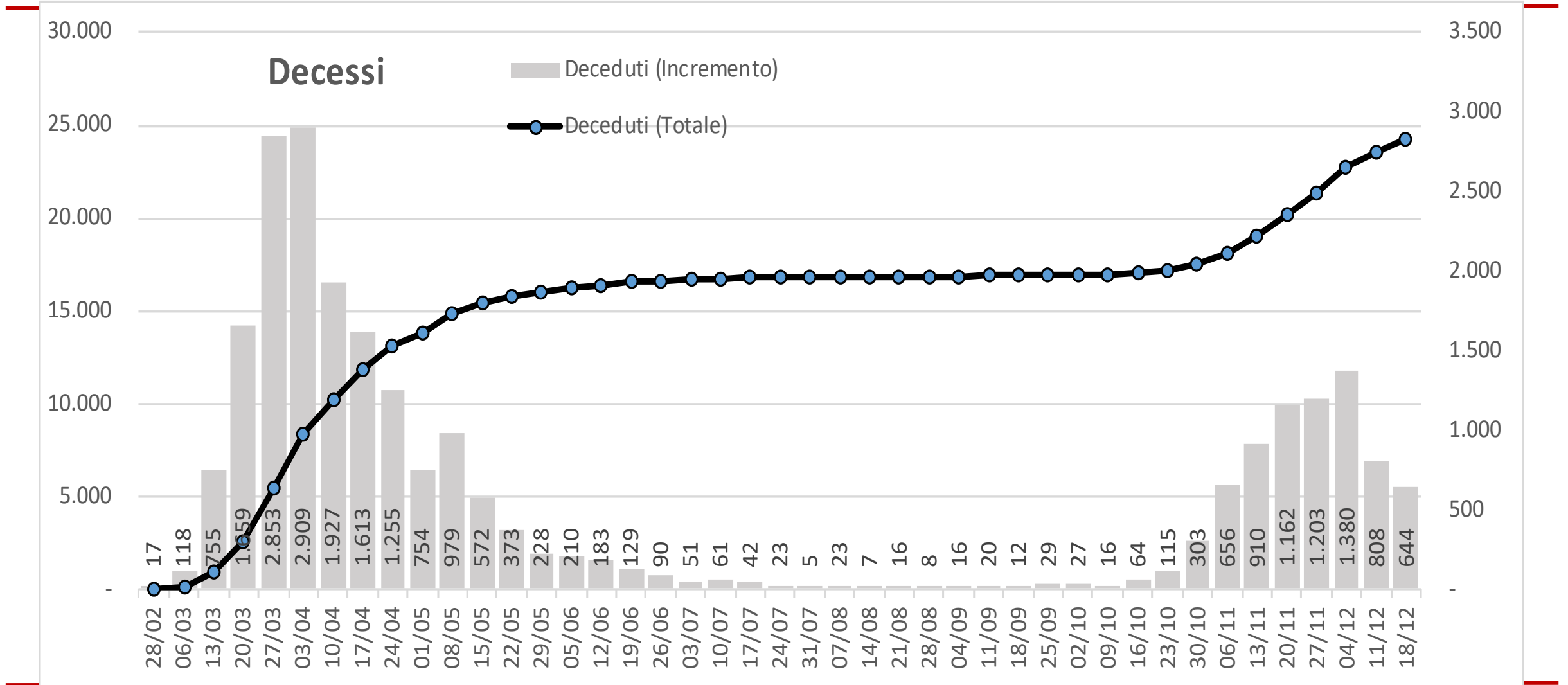
Numero tamponi positivi vs numero totale tamponi efficaci [perc sett su sett]



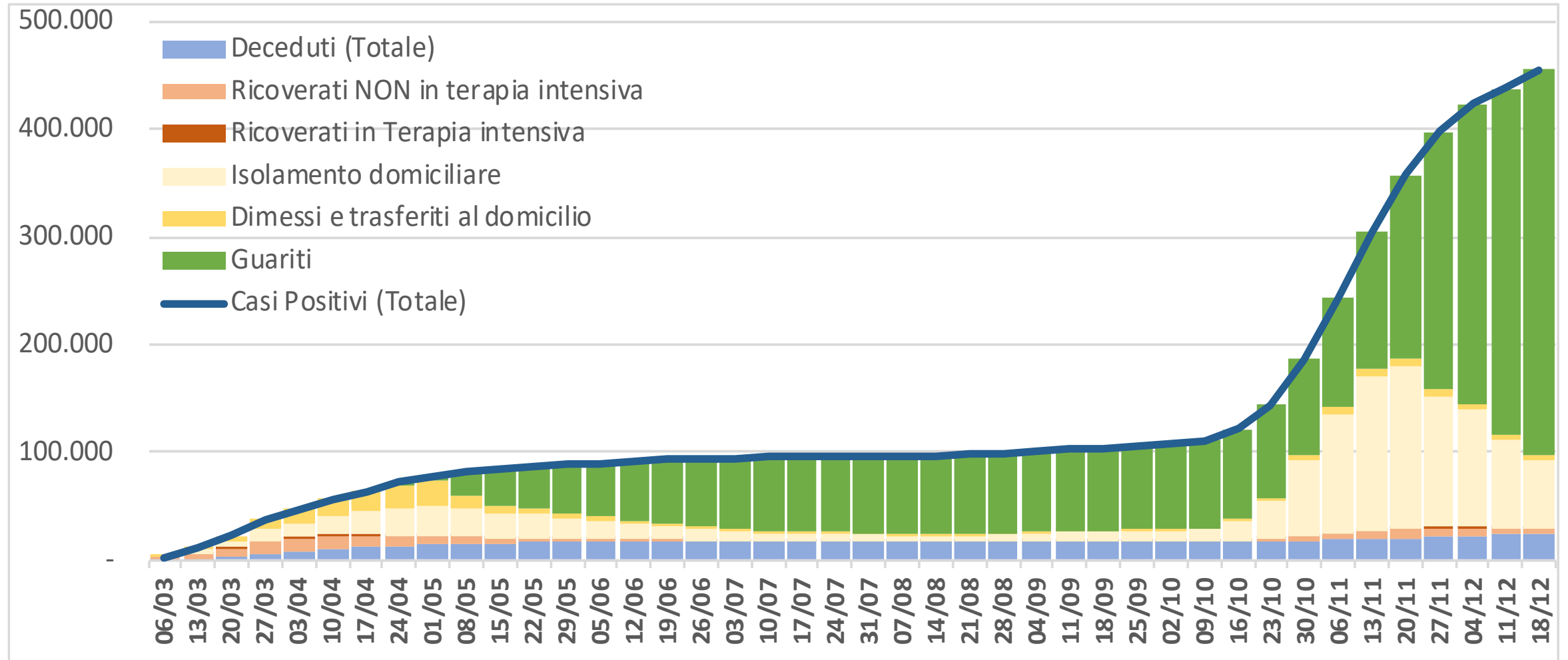
Nuove persone sottoposte a tampone percentuale positivi



Decessi - Valore assoluto e incremento Settimana su Settimana



Casi positivi distinti per situazione [settimanale]



Casi positivi - Distribuzione provinciale

Incremento settimanale relativo

