

Sintesi evoluzione settimanale della situazione Lombardia

**Materiale preparato da Samuele Astuti sulla base dei dati ufficiali
pubblicati da Regione Lombardia**

Versione aggiornata venerdì 11 dicembre

Note [1]

- » **Il numero dei casi positivi di quest'ultima settimana è pari a 15.043, circa il 40% meno di quanto rilevato nella scorsa settimana (erano 25.504) e circa il 60% in meno di quella precedente (erano 40.381): il trend del contagio in Lombardia è in diminuzione da cinque settimane!**
- » **Nella settimana che si chiude oggi sono stati comunicati più di 160.000 tamponi, in drastico calo rispetto ai valori delle settimane precedenti.**
- » **La percentuale dei casi positivi sul numero di tamponi efficaci (positivi + negativi) scende al 25% e anche la percentuale di tamponi positivi per le persone «nuove» sottoposte al test si riduce al 30%. Anche se in calo, questi valori sono comunque molto alti: è chiaro che non si riescono ad effettuare tutti i tamponi che sarebbero necessari per un corretto controllo del contagio sul territorio.**
- » **Il numero dei ricoverati continua a diminuire rispetto alle settimane precedenti (siamo oggi a 733 ricoverati in terapia intensiva, rispetto agli 822 della settimana scorsa e ai 925 di quella precedente).**
- » **Il numero dei decessi settimanali inizia finalmente a diminuire, anche in maniera netta, ed è pari a 808, circa il 40% in meno della scorsa settimana, quando erano 1.380, e il 33% in meno di quella precedente (in cui erano 1.203, e prima 1.1162). Speriamo che questo calo continui nelle prossime settimane, a confermare il miglioramento della situazione.**

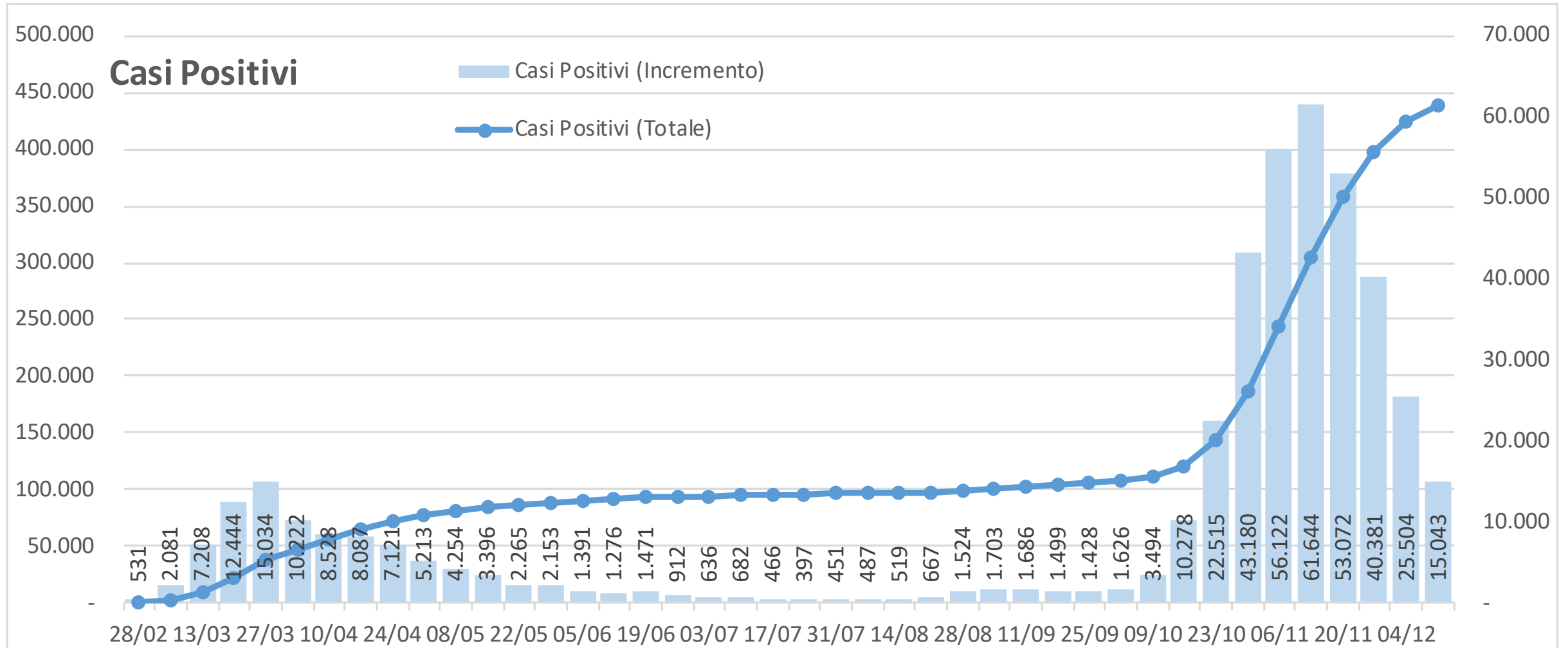
Note [2]

- » **Come sempre si ricorda che il dato provinciale è più puntuale e soffre molto di più delle imprecisioni nella comunicazione dei risultati. Per questo motivo l'analisi provinciale richiede ancor più prudenza.**
- » **Asservando l'andamento delle ultime quattro settimane, le province lombarde si possono dividere nei seguenti gruppi:**
 - › **Como, Monza, Milano e Varese sono in diminuzione del 75% o più, con un valore finale inferiore al 25% di quello di quattro settimane fa;**
 - › **Cremona, Lecco, Pavia e Sondrio sono in diminuzione tra il 60% e il 75%, con un valore finale compreso tra il 25% e il 40% di quello di riferimento;**
 - › **Bergamo, Brescia, Lodi e Mantova sono in diminuzione tra il 45% e il 60%, con un valore finale compreso tra il 40% e il 55% di quello di riferimento.**
- » **Si ribadisce la difficoltà di analizzare dati di cui non è garantita continuità, uniformità e omogeneità.**

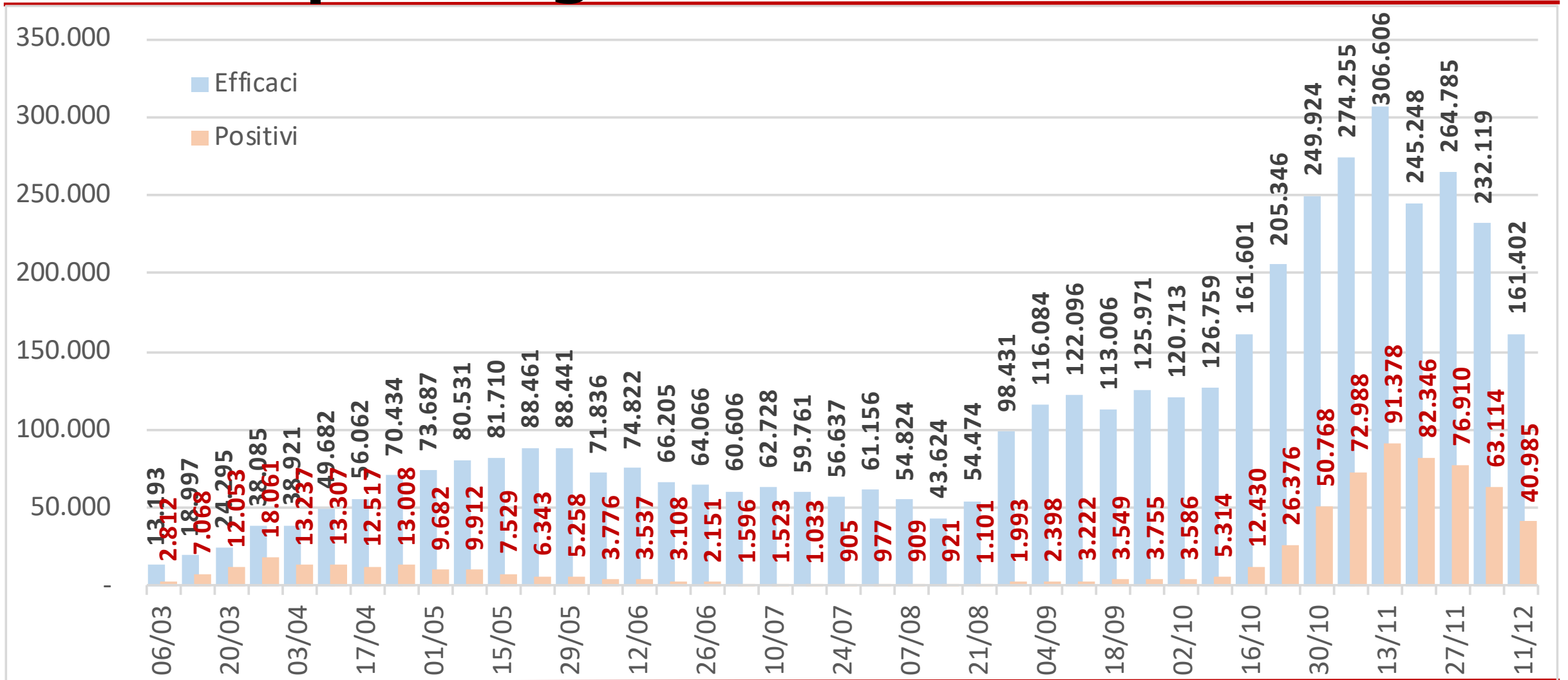
Note Politiche [unica]

- » **Il trend a livello regionale è discendente. Bisogna però prestare attenzione alla velocità con cui il contagio diminuisce: la discesa è lenta e c'è il rischio di una rapida risalita con la conseguenza che le limitazioni attualmente applicate debbano presto essere riattivate.**
- » **Non va abbassata la guardia e bisogna prepararsi ad una sempre più probabile terza ondata**
 - › potenziare il tracciamento dei contatti dei positivi;
 - › allineare le USCA alle direttive governative che ne prevedono una ogni 50.000 abitanti;
 - › predisporre un piano di medicina territoriale efficiente;
 - › portare a regime i COVID hotel per permettere un isolamento efficace dei casi positivi che non possono auto isolarsi nella propria abitazione.
- » **Queste azioni vanno intraprese subito perché devono essere pronte non appena i numeri dovessero tornare a salire.**

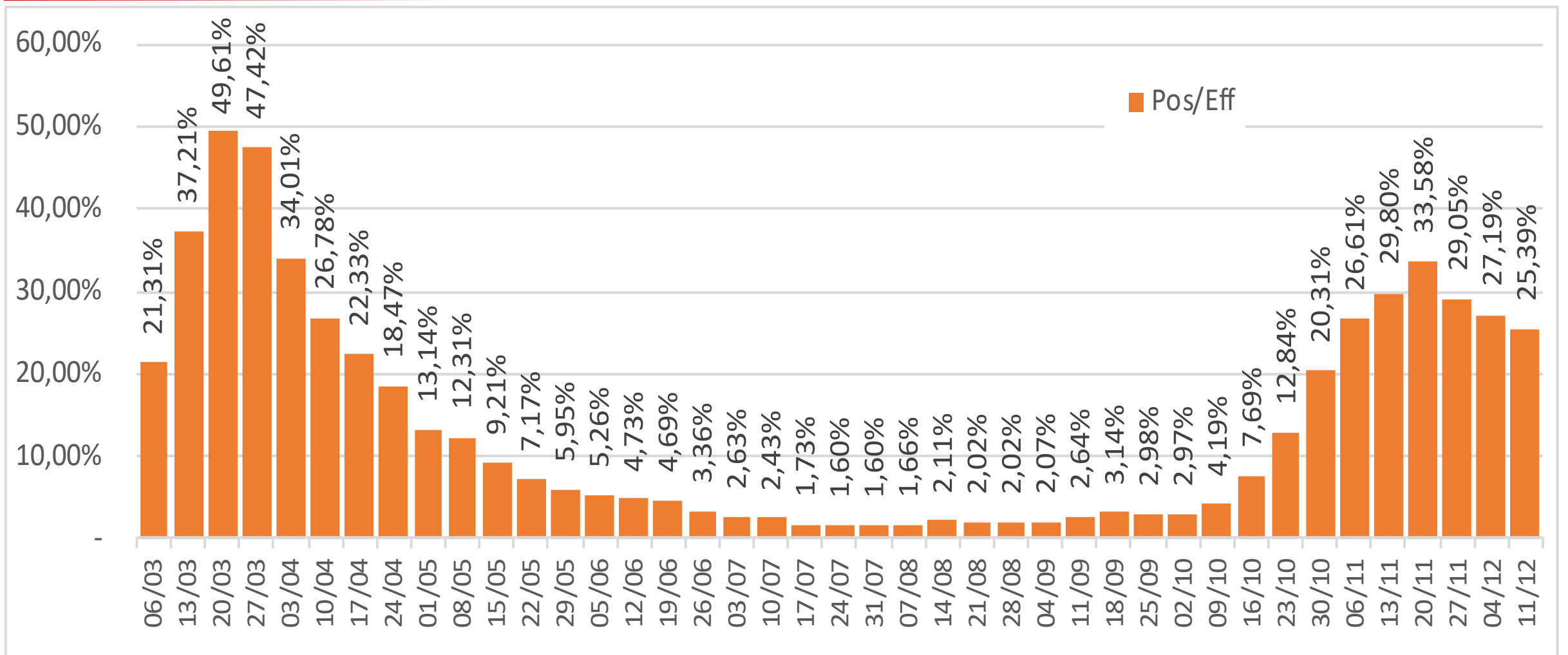
Casi positivi - Valore assoluto e incremento Settimana su Settimana



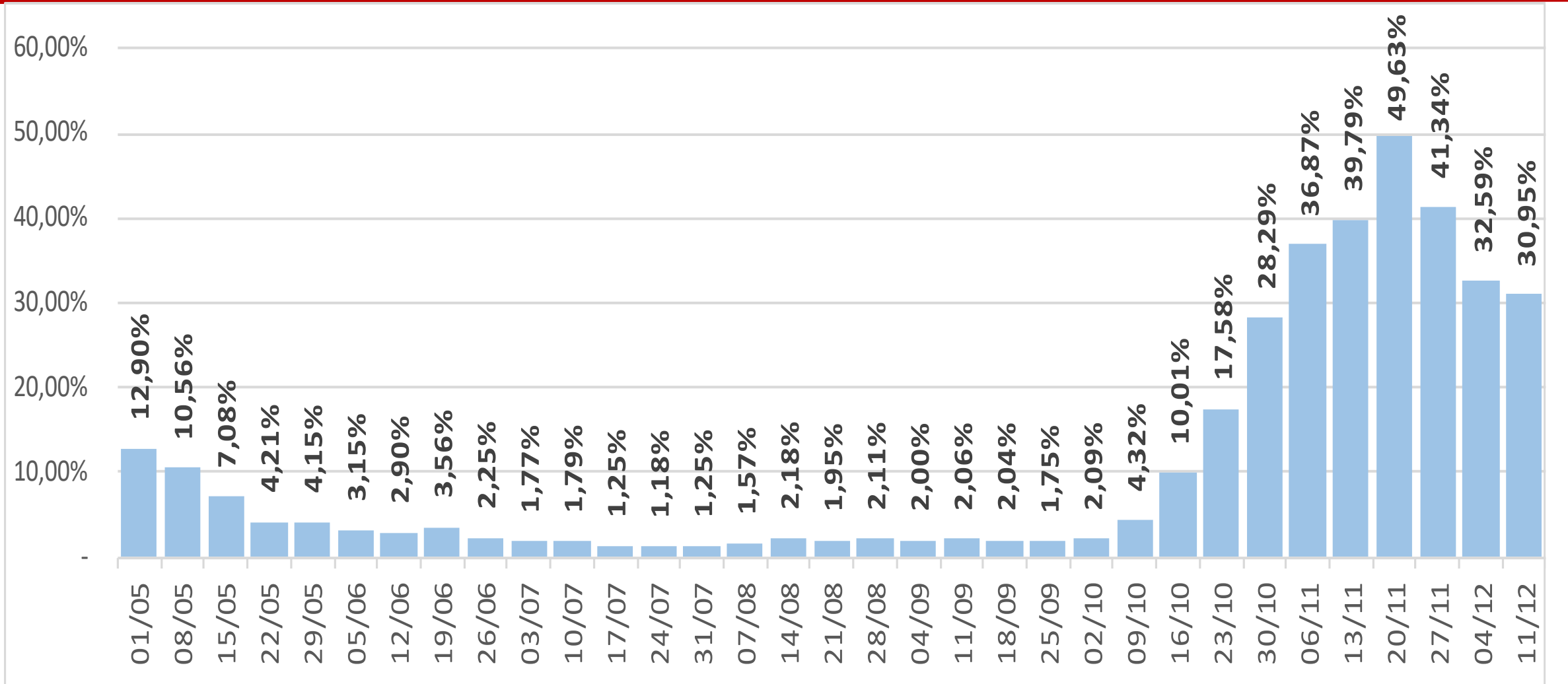
Numero tamponi positivi vs numero tamponi efficaci (pos+neg) [settimana su settimana]



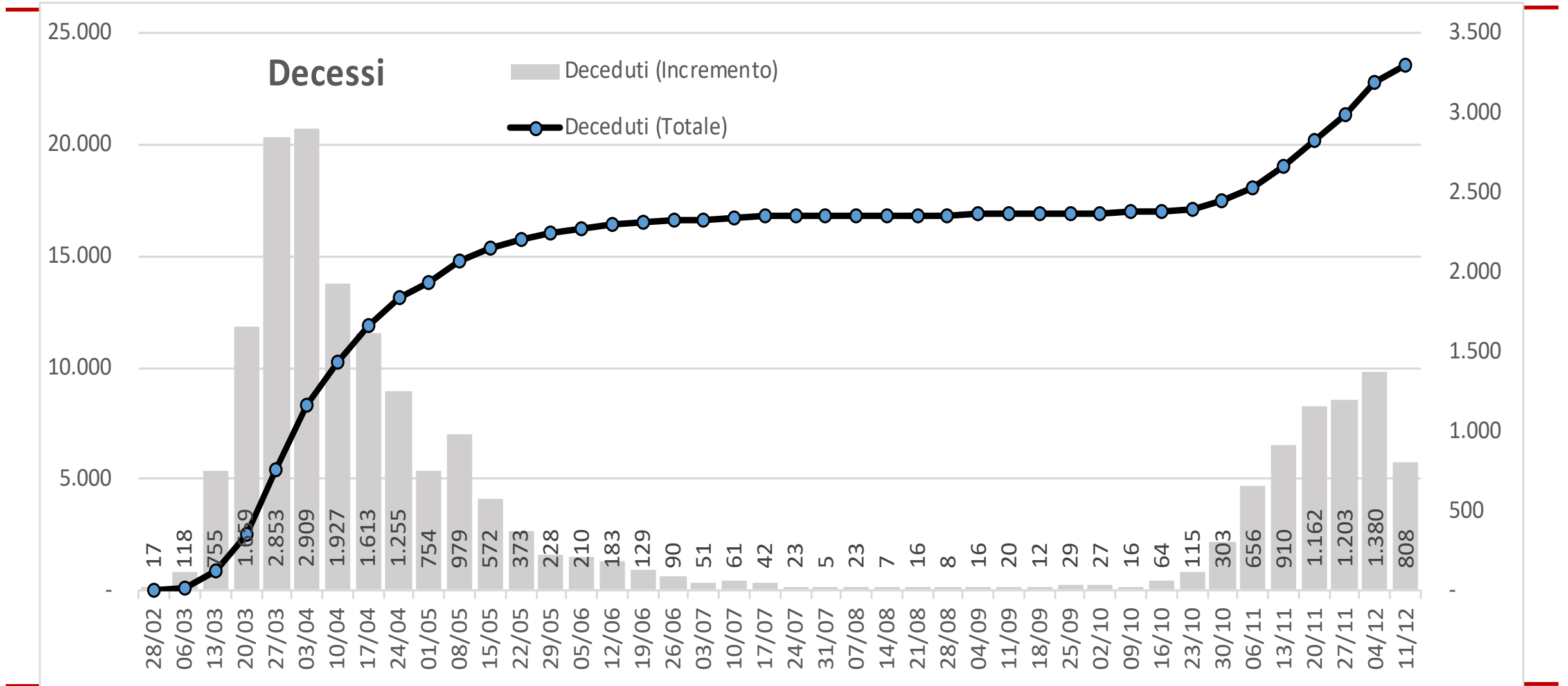
Numero tamponi positivi vs numero totale tamponi efficaci [perc sett su sett]



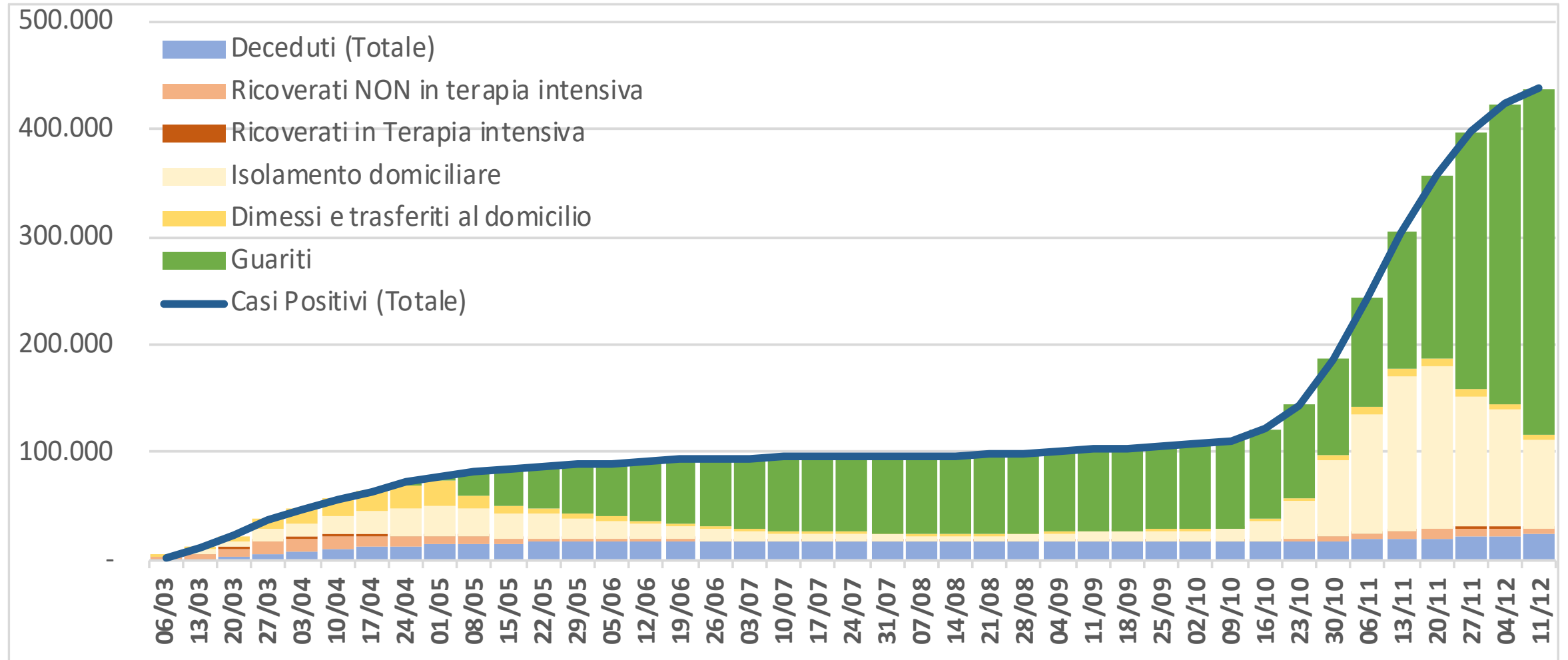
Nuove persone sottoposte a tampone percentuale positivi



Decessi - Valore assoluto e incremento Settimana su Settimana

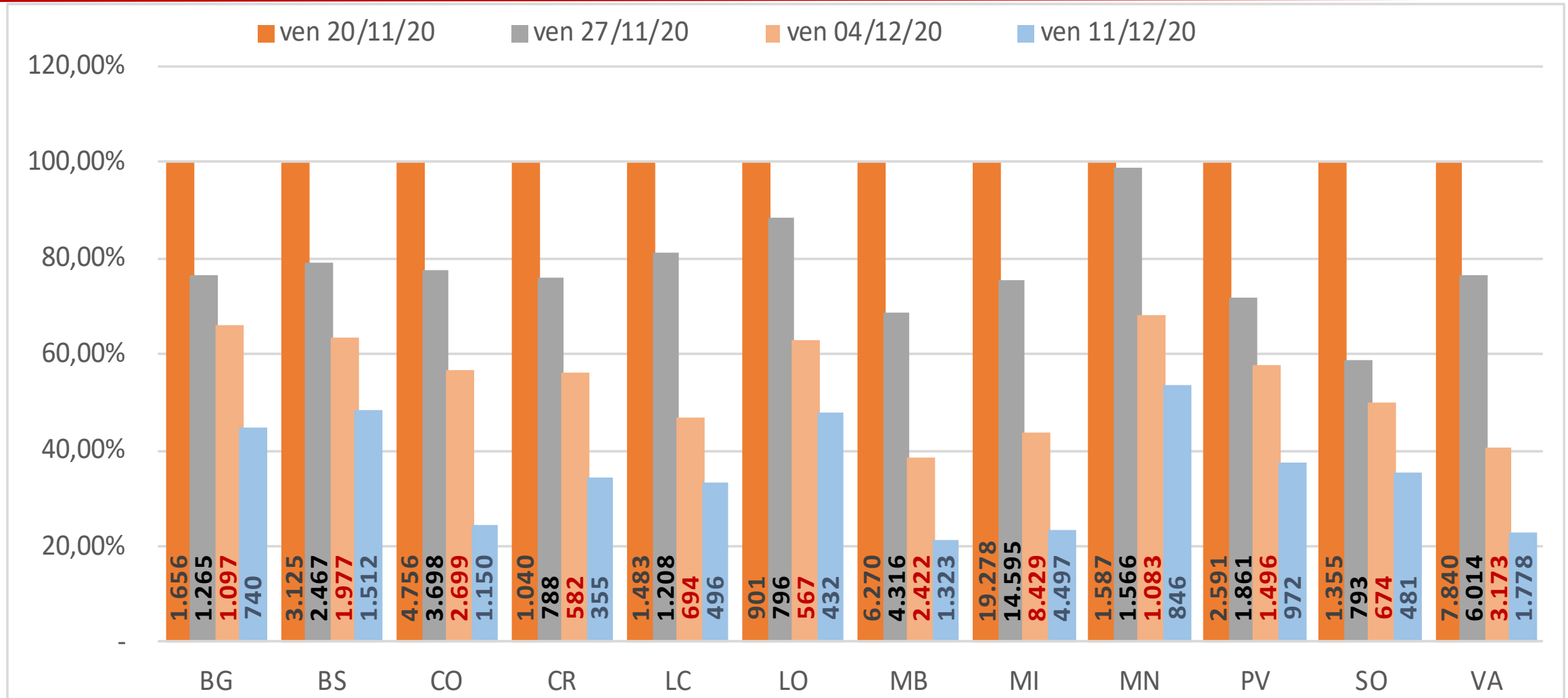


Casi positivi distinti per situazione [settimanale]



Casi positivi - Distribuzione provinciale

Incremento settimanale relativo



Casi positivi

Confronto prima e seconda ondata

