

Sintesi evoluzione settimanale della situazione Lombardia

**Materiale preparato da Samuele Astuti sulla base dei dati ufficiali
pubblicati da Regione Lombardia**

Versione aggiornata mercoledì 02 dicembre

Note [1]

- » Il numero dei casi positivi di quest'ultima settimana è pari a 28.306, quasi il 40% meno di quanto rilevato nella scorsa settimana (erano 45.969) e quasi il 50% in meno di quella precedente (erano 56.323): il trend del contagio è in diminuzione da tre settimane!
- » Nella settimana che si chiude oggi sono stati comunicati quasi 240.000 tamponi, meno del massimo raggiunto tre settimane fa (di quasi il 20%).
- » La percentuale dei casi positivi sul numero di tamponi efficaci (positivi + negativi) scende al 28% e anche la percentuale di tamponi positivi per le persone «nuove» sottoposte al test si riduce al 34%. Anche se in calo, questi valori sono comunque molto alti: la situazione è ancora praticamente fuori controllo e non si riescono ad effettuare tutti i tamponi che sarebbero necessari per un corretto controllo del contagio sul territorio.
- » Finalmente il numero dei ricoverati (sia in terapia intensiva che non) inizia a diminuire rispetto alle settimane precedenti (siamo oggi a 855 ricoverati in terapia intensiva, rispetto ai 942 della settimana scorsa e ai 903 di quella precedente).
- » Il numero dei decessi settimanali invece continua a crescere ed è pari a 1.274, quasi il 10% più della scorsa settimana, quando erano 1.155, e quasi il 13% di quella precedente (in cui erano 1.127, e prima 875). Speriamo che presto anche questi valori diminuiscano, a confermare il miglioramento della situazione.
- » Come sempre la volubilità di tutti questi numeri impone una grande prudenza nell'analisi degli andamenti.

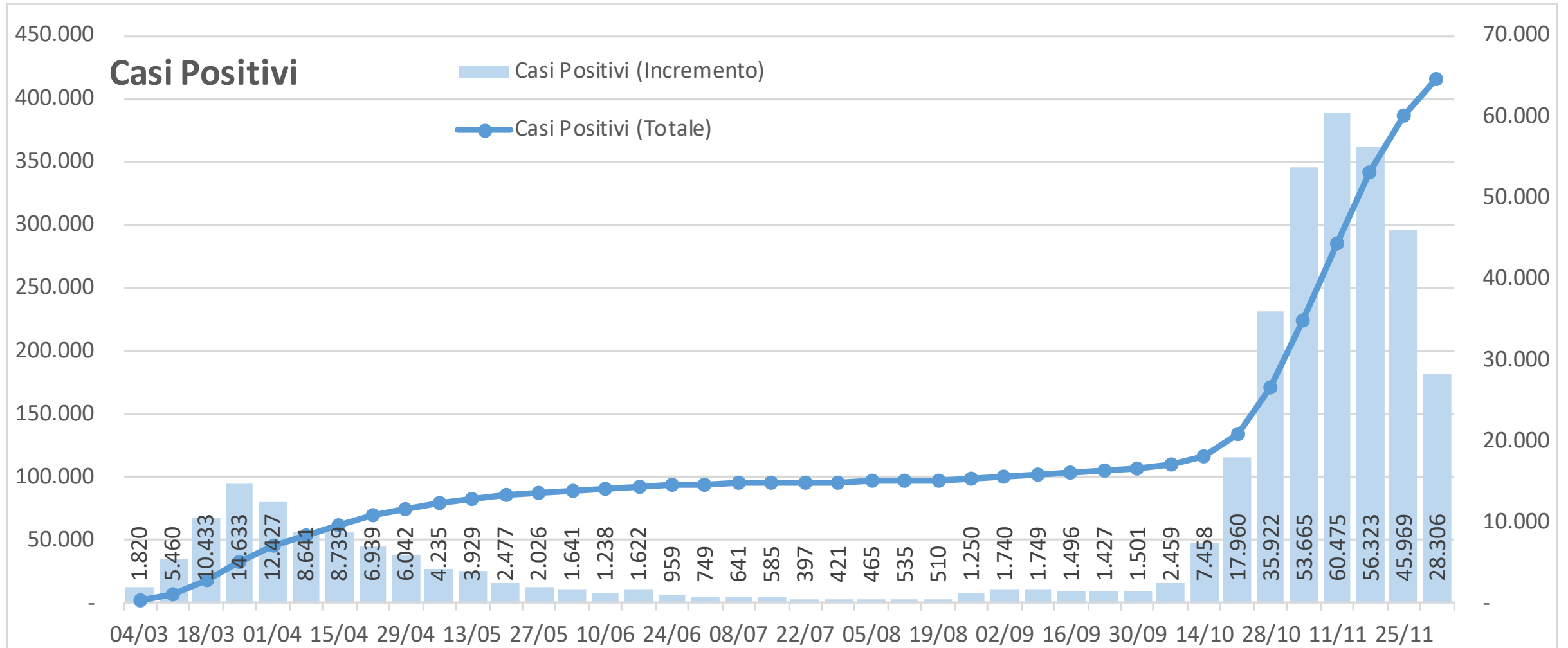
Note [2]

- » **Come sempre si ricorda che il dato provinciale è più puntuale e soffre molto di più delle imprecisioni nella comunicazione dei risultati. Per questo motivo l'analisi provinciale richiede ancor più prudenza.**
- » **Asservando l'andamento delle ultime quattro settimane, le province lombarde si possono dividere nei seguenti gruppi:**
 - › **Cremona, Monza, Milano e Varese sono in diminuzione del 50% o più, con un valore finale inferiore al 50% di quello di quattro settimane fa;**
 - › **Bergamo, Brescia, Como, Lecco, Lodi e Pavia sono in diminuzione tra il 25% e il 50%, con un valore finale compreso tra il 50% e il 75% di quello di riferimento;**
 - › **Mantova e Sondrio diminuiscono di meno del 25%, con un valore finale compreso tra il 75% e il 100% di quello di riferimento.**
- » **Si ribadisce la difficoltà di analizzare dati di cui non è garantita continuità, uniformità e omogeneità.**

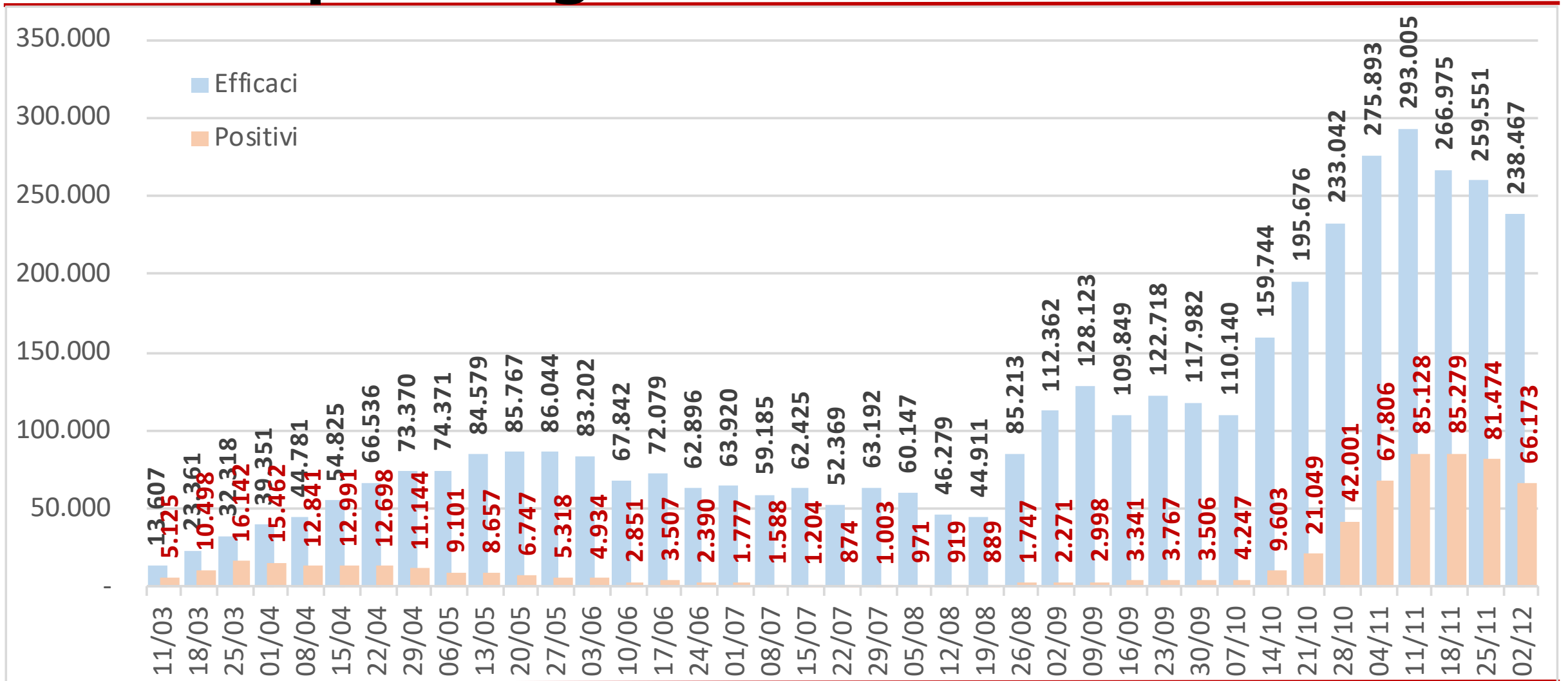
Note Politiche [unica]

- » **Il trend a livello regionale è discendente.**
- » **Non va abbassata la guardia e bisogna prepararsi ad una eventuale terza ondata**
 - › **Potenziare il tracciamento dei contatti dei positivi;**
 - › **Allineare le USCA alle direttive governative che ne prevedono una ogni 50.000 abitanti;**
 - › **Predisporre un piano di medicina territoriale efficiente;**
 - › **Portare a regime i covid hotel per permettere un isolamento efficace dei casi positivi che non possono auto isolarsi nella propria abitazione.**
- » **Queste azioni vanno intraprese subito perché devono essere pronte qualora i numeri dovessero tornare a salire.**

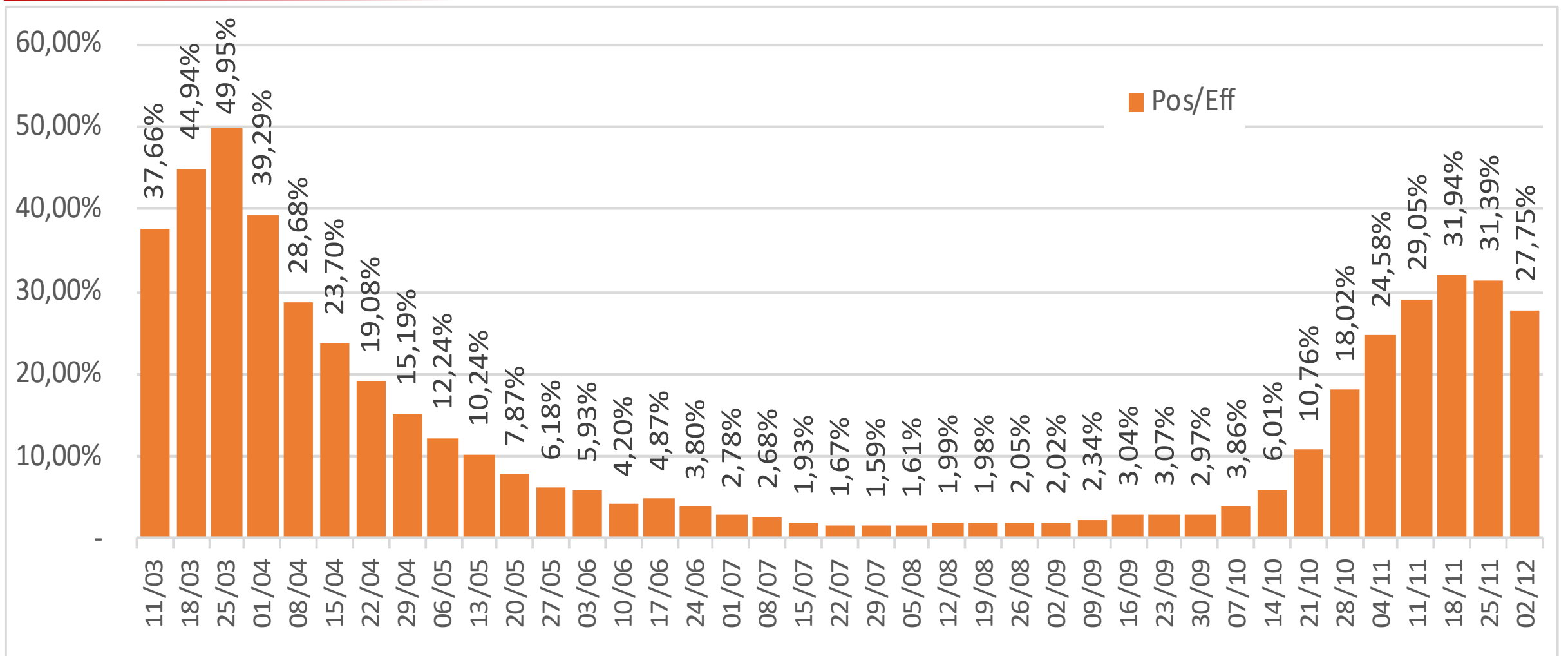
Casi positivi - Valore assoluto e incremento Settimana su Settimana



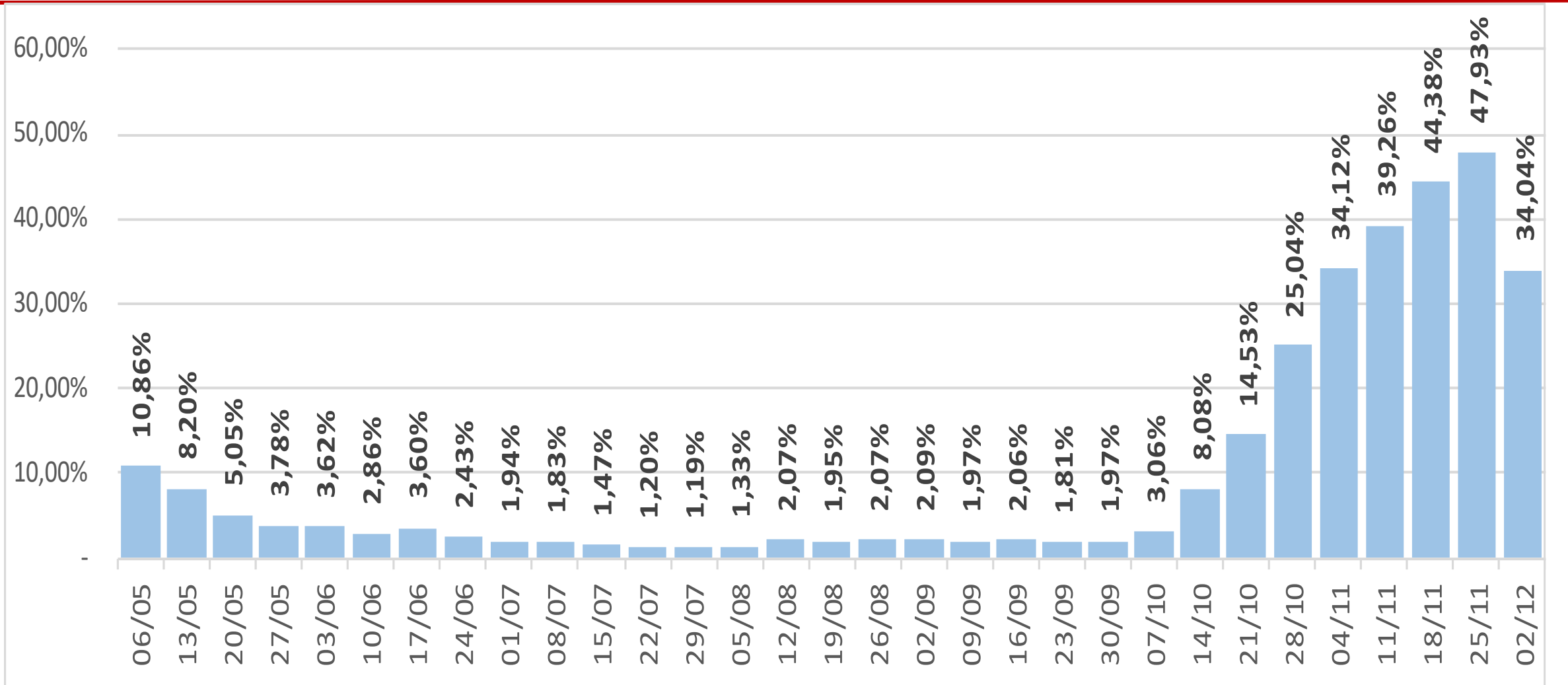
Numero tamponi positivi vs numero tamponi efficaci (pos+neg) [settimana su settimana]



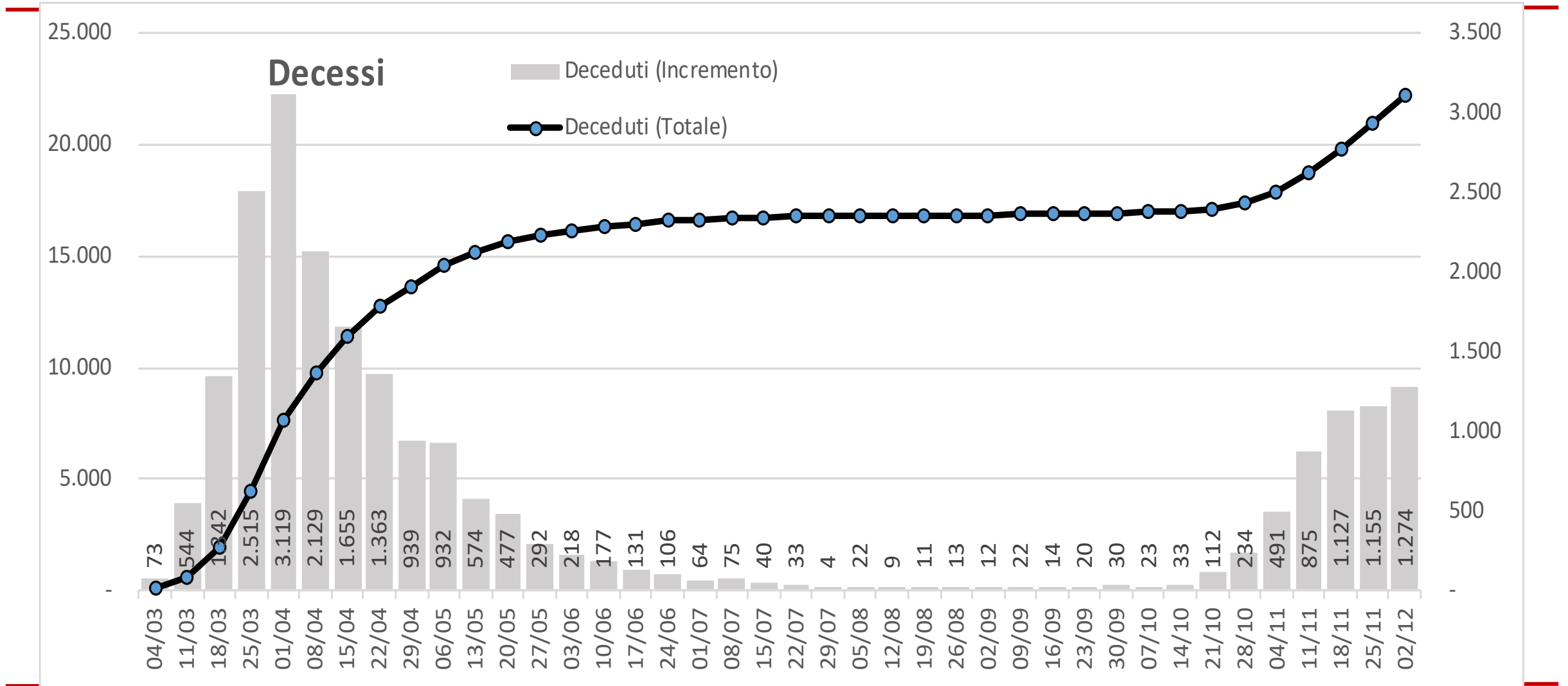
Numero tamponi positivi vs numero totale tamponi efficaci [perc sett su sett]



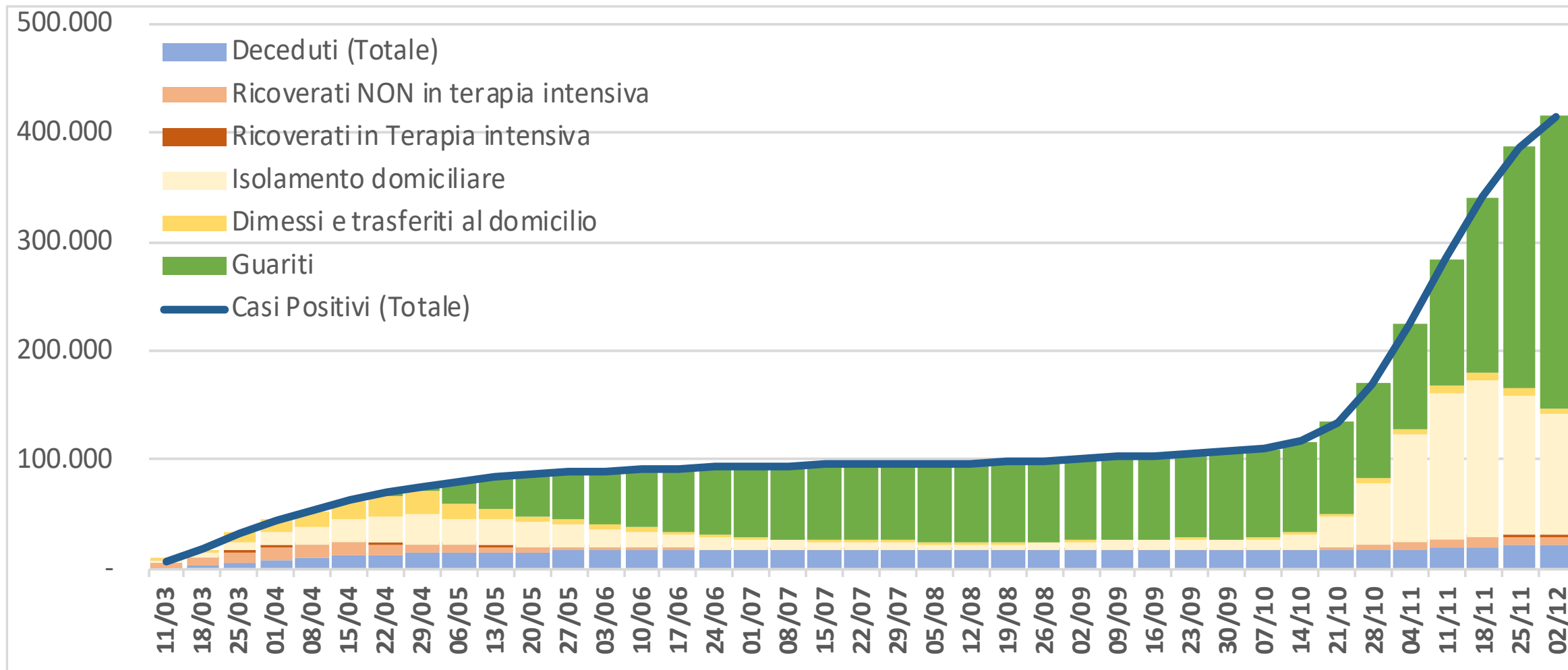
Nuove persone sottoposte a tampone percentuale positivi



Decessi - Valore assoluto e incremento Settimana su Settimana



Casi positivi distinti per situazione [settimanale]



Casi positivi - Distribuzione provinciale

Incremento settimanale relativo

