

Sintesi evoluzione settimanale della situazione Lombardia

**Materiale preparato da Samuele Astuti sulla base dei dati ufficiali
pubblicati da Regione Lombardia**

Versione aggiornata venerdì 27 novembre

Note [1]

- » Il numero dei casi positivi di quest'ultima settimana è pari a 40,381, circa il 25% meno di quanto rilevato nella scorsa settimana (erano 53.072) e quasi il 36% in meno di quella precedente (erano 61.644): il trend del contagio è in diminuzione da due settimane e speriamo si possa anche nelle prossime settimane confermare il superamento del picco di massimo incremento dei casi positivi.
- » Nella settimana che si chiude oggi sono stati comunicati circa 265.000 tamponi, meno del massimo raggiunto due settimane fa (di circa il 13%), ma più della scorsa settimana.
- » La percentuale dei casi positivi sul numero di tamponi efficaci (positivi + negativi) scende al 29% e anche la percentuale di tamponi positivi per le persone «nuove» sottoposte al test si riduce al 41%. Anche se in calo, questi valori sono comunque molto alti: la situazione è ancora praticamente fuori controllo e non si riescono ad effettuare tutti i tamponi che sarebbero necessari per un corretto controllo del contagio sul territorio.
- » Finalmente il numero dei ricoverati (sia in terapia intensiva che non) inizia a diminuire rispetto alle settimane precedenti (siamo oggi a 925 ricoverati in terapia intensiva, rispetto ai 930 della settimana scorsa e agli 801 di quella precedente).
- » Il numero dei decessi settimanali invece continua a crescere ed è pari a 1.203, quasi il 4% più della scorsa settimana, quando erano 1.162, e quasi il 33% di quella precedente (in cui erano 910, e prima 656). Speriamo che presto anche questi valori diminuiscano, a confermare il miglioramento della situazione.
- » Come sempre la volubilità di tutti questi numeri impone una grande prudenza nell'analisi degli andamenti.

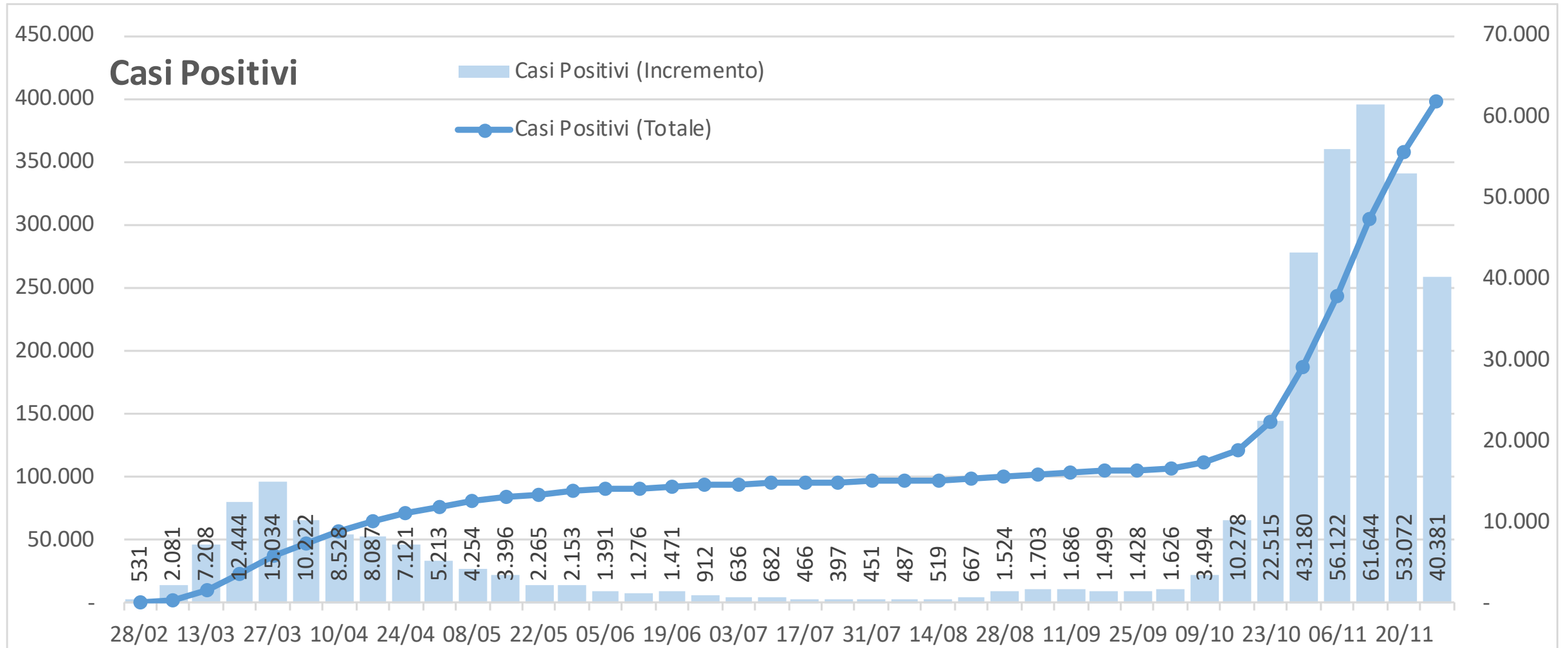
Note [2]

- » **Come sempre si ricorda che il dato provinciale è più puntuale e soffre molto di più delle imprecisioni nella comunicazione dei risultati. Per questo motivo l'analisi provinciale richiede ancor più prudenza.**
- » **Asservando l'andamento delle ultime quattro settimane, le province lombarde si possono dividere nei seguenti gruppi:**
 - › **Cremona, Lecco, Monza, Milano e Pavia sono in diminuzione del 25% o più, con un valore finale inferiore al 75% di quello di quattro settimane fa;**
 - › **Bergamo, Brescia, Como e Varese sono in diminuzione tra il 10% e il 25%, con un valore finale compreso tra il 75% e il 90% di quello di riferimento;**
 - › **Lodi rimane praticamente stabile, con un valore finale compreso tra il 90% e il 110% di quello di riferimento;**
 - › **Mantova e Sondrio crescono ancora, più del 10%, sebbene il valore di riferimento rimanga sotto il 125%.**
- » **Si ribadisce la difficoltà di analizzare dati di cui non è garantita continuità, uniformità e omogeneità.**

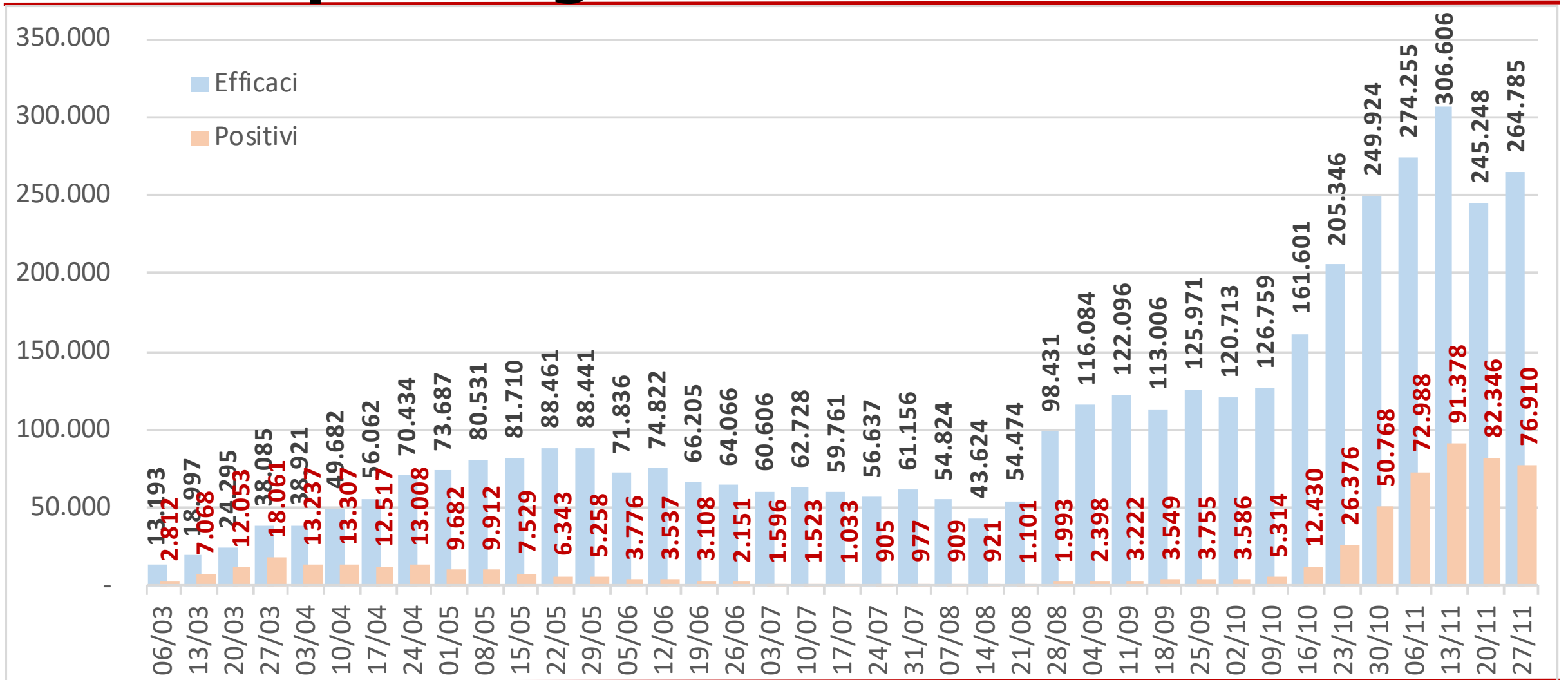
Note Politiche [unica]

- » Il numero dei nuovi contagi continua a diminuire e **finalmente** il numero totale dei ricoverati (anche in terapia intensiva) diminuisce, riducendo così la pressione sul sistema sanitario.
- » Il numero dei tamponi, però, è inferiore rispetto ai valori massimi di due settimane fa: è necessario tenere sempre alta la guardia per mantenere efficace il controllo del territorio.
- » Purtroppo il numero dei decessi continua a salire, con un andamento in ritardo rispetto al numero di casi positivi e di ricoveri. Speriamo che presto anche questa tendenza volga al ribasso.
- » Nei prossimi giorni il PD lombardo si farà parte attiva per proporre un nuovo modello di sistema socio-sanitario lombardo che possa superare i **gravi limiti** dimostrati da quello attuale.
- » La situazione, a livello provinciale, è eterogenea, con alcune zone che sono in netto miglioramento e altre invece dove il numero dei casi positivi cresce ancora. Regione Lombardia continua a non fornire i dati provinciali senza così permettere un'analisi più puntuale della situazione in cui si trovano i diversi territori.
- » Nonostante il miglioramento evidente, bisogna comunque prepararsi a una eventuale recrudescenza: uscire dalla zona rossa non vuol dire abbassare la guardia.

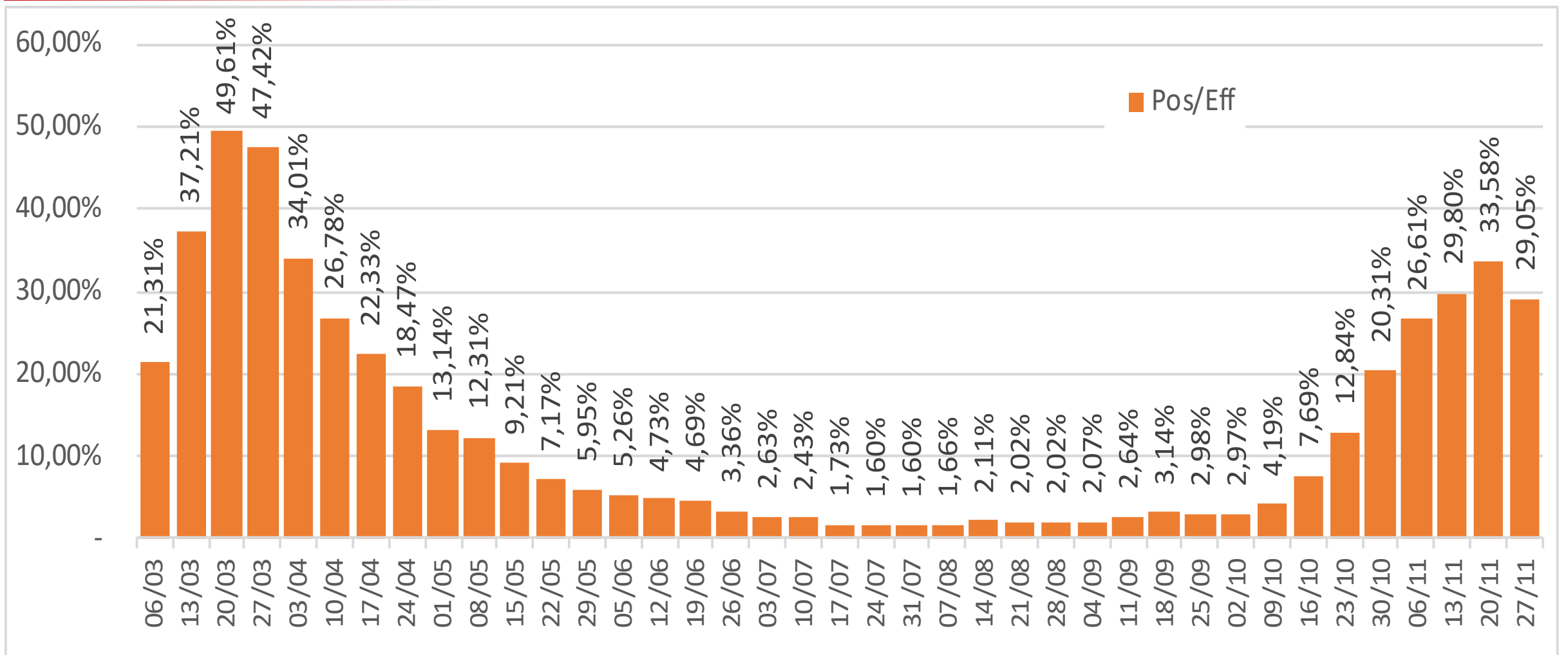
Casi positivi - Valore assoluto e incremento Settimana su Settimana



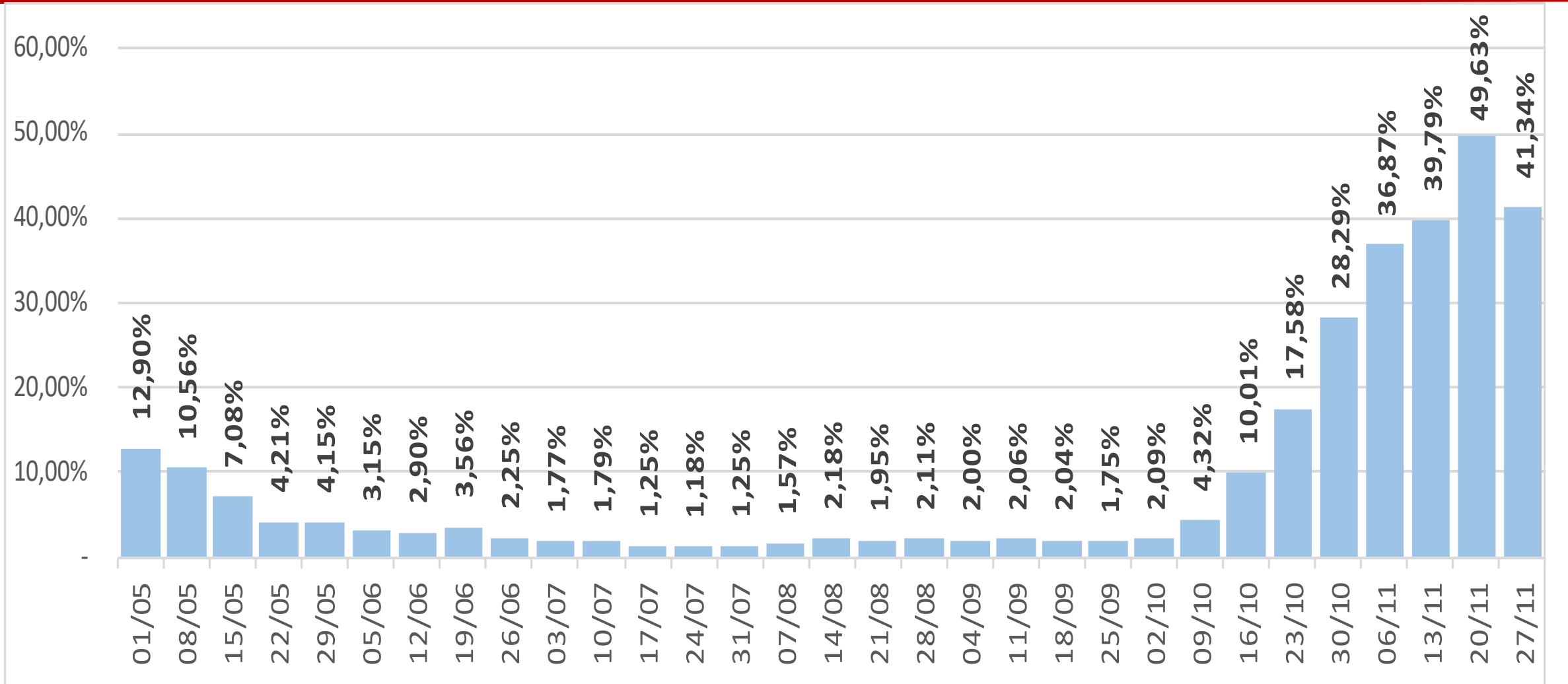
Numero tamponi positivi vs numero tamponi efficaci (pos+neg) [settimana su settimana]



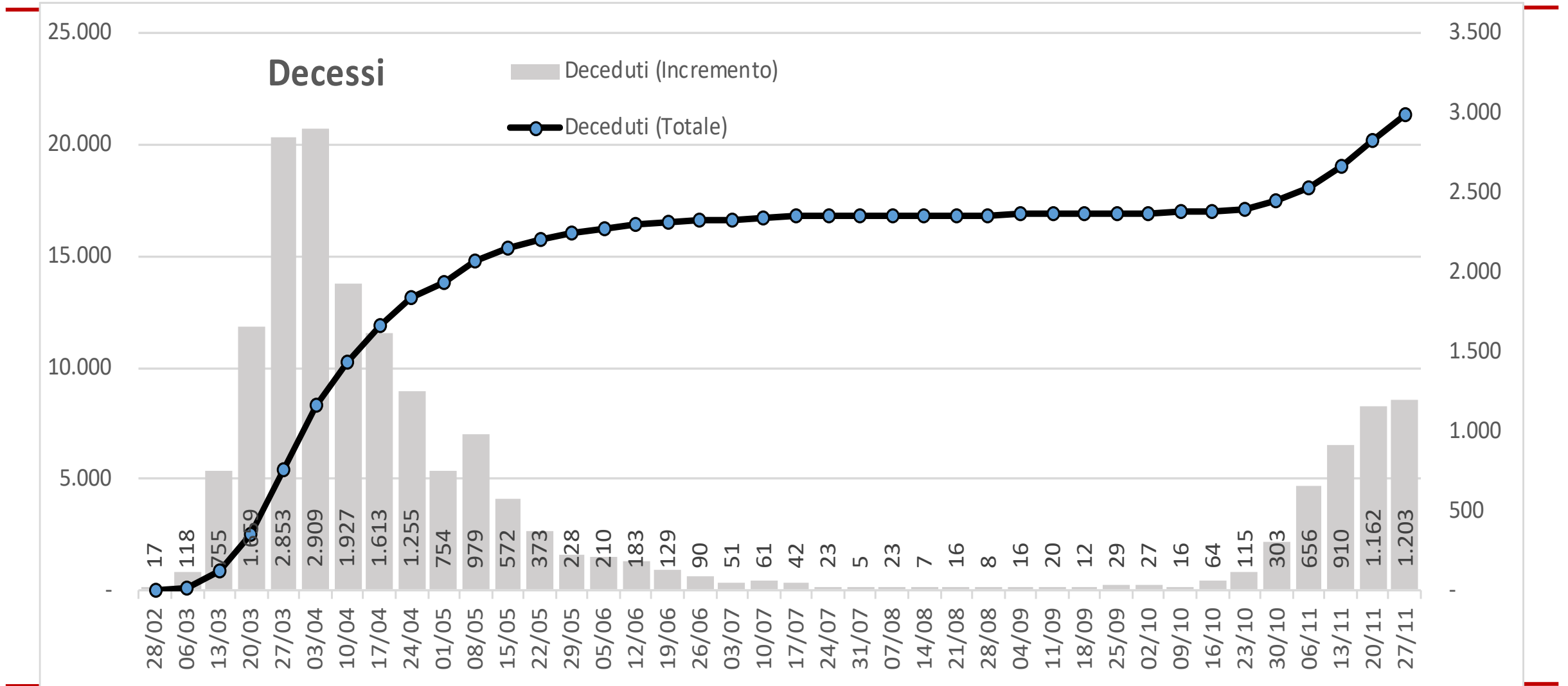
Numero tamponi positivi vs numero totale tamponi efficaci [perc sett su sett]



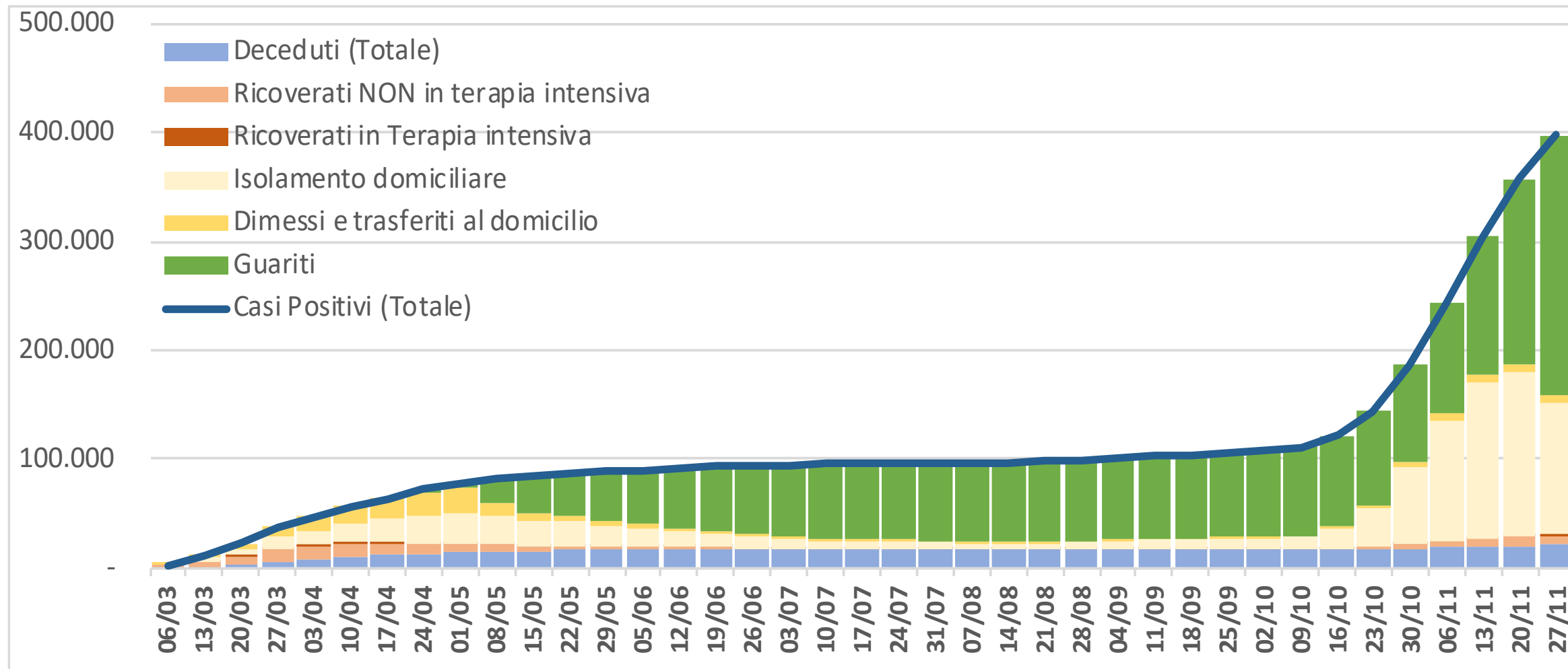
Nuove persone sottoposte a tampone percentuale positivi



Decessi - Valore assoluto e incremento Settimana su Settimana



Casi positivi distinti per situazione [settimanale]



Casi positivi - Distribuzione provinciale

Incremento settimanale relativo

