

Sintesi evoluzione settimanale della situazione Lombardia

**Materiale preparato da Samuele Astuti sulla base dei dati ufficiali
pubblicati da Regione Lombardia**

Versione aggiornata martedì 24 novembre

Note [1]

- » Il numero dei casi positivi di quest'ultima settimana è pari a 48.429, circa il 15% meno di quanto rilevato nella scorsa settimana (erano 56.870) e quasi il 20% in meno di quella precedente (erano 60.053): il trend del contagio è in diminuzione da due settimane e speriamo si possa anche nelle prossime settimane confermare il superamento del picco di massimo incremento dei casi positivi.
- » Nella settimana che si chiude oggi sono stati comunicati circa 255.000 tamponi, circa il 10% in meno di quelli delle ultime settimane.
- » La percentuale dei casi positivi sul numero di tamponi efficaci (positivi + negativi) rimane intorno al 33% e anche la percentuale di tamponi positivi per le persone «nuove» sottoposte al test raggiunge addirittura il 50%. Si conferma quindi che, dal punto di vista del monitoraggio e del tracciamento dei casi positivi la situazione è praticamente fuori controllo e non si riescono ad effettuare tutti i tamponi che sarebbero necessari per un corretto controllo del contagio sul territorio.
- » Anche il numero dei nuovi ricoverati (sia in terapia intensiva che non) continua a diminuire rispetto alle settimane precedenti (siamo oggi a 932 ricoverati in terapia intensiva, rispetto agli 894 della settimana scorsa e ai 708 di quella precedente). Speriamo che presto anche il numero totale dei ricoverati possa iniziare a diminuire.
- » Il numero dei decessi settimanali invece continua a crescere ed è pari a 1.182, quasi l'8% più della scorsa settimana, quando erano 1.097, e quasi il 45% di quella precedente (in cui erano 819, e prima 442).
- » Come sempre la volubilità di tutti questi numeri impone una grande prudenza nell'analisi degli andamenti.

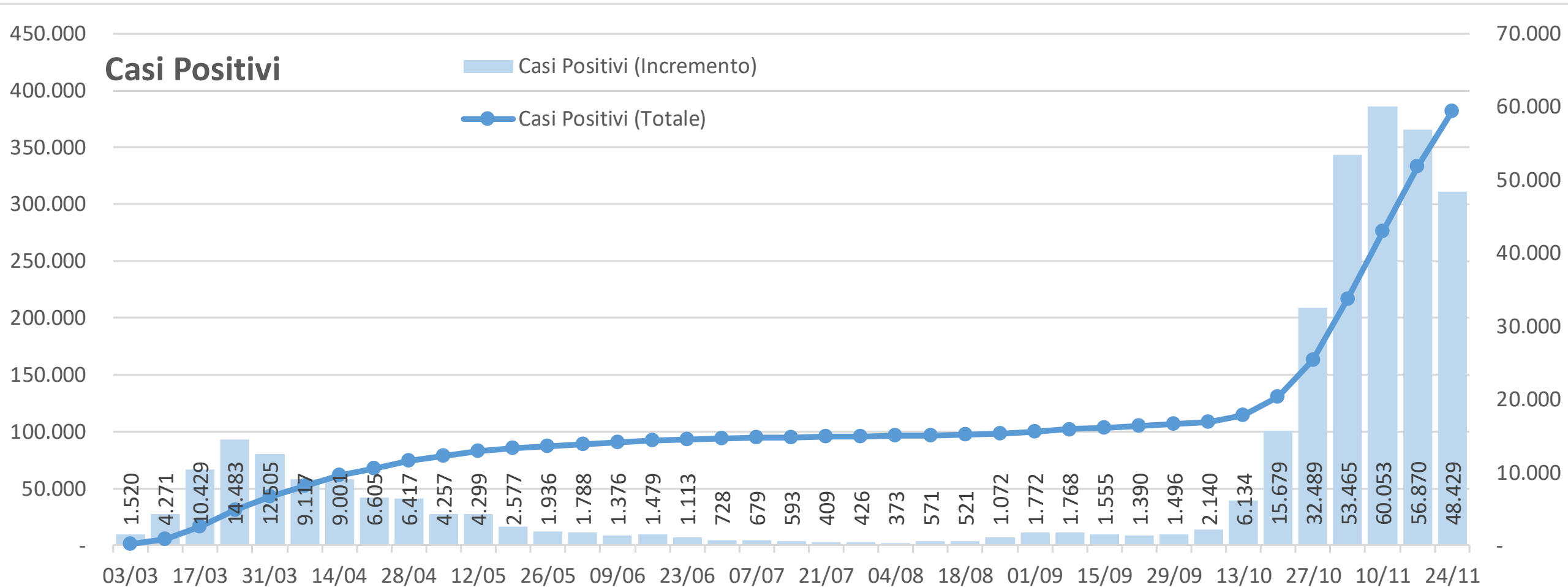
Note [2]

- » **Come sempre si ricorda che il dato provinciale è più puntuale e soffre molto di più delle imprecisioni nella comunicazione dei risultati. Per questo motivo l'analisi provinciale richiede ancor più prudenza.**
- » **Asservando l'andamento delle ultime quattro settimane, le province lombarde si possono dividere nei seguenti gruppi:**
 - › **Lecco, Monza e Milano sono in diminuzione del 10% o più, con un valore finale inferiore al 90% di quello di quattro settimane fa;**
 - › **Bergamo, Cremona, Pavia e Varese sono praticamente stabili, con un valore finale compreso tra il 90% e il 110% di quello di riferimento;**
 - › **Brescia, Como, Lodi che crescono in maniera superiore al 10%, ma comunque limitata, con un valore di riferimento compreso tra il 110% e il 130%;**
 - › **Mantova e Sondrio crescono ancora in maniera significativa, più del 30%, sebbene il valore di riferimento rimanga sotto il 165%.**
- » **Si ribadisce la difficoltà di analizzare dati di cui non è garantita continuità, uniformità e omogeneità.**

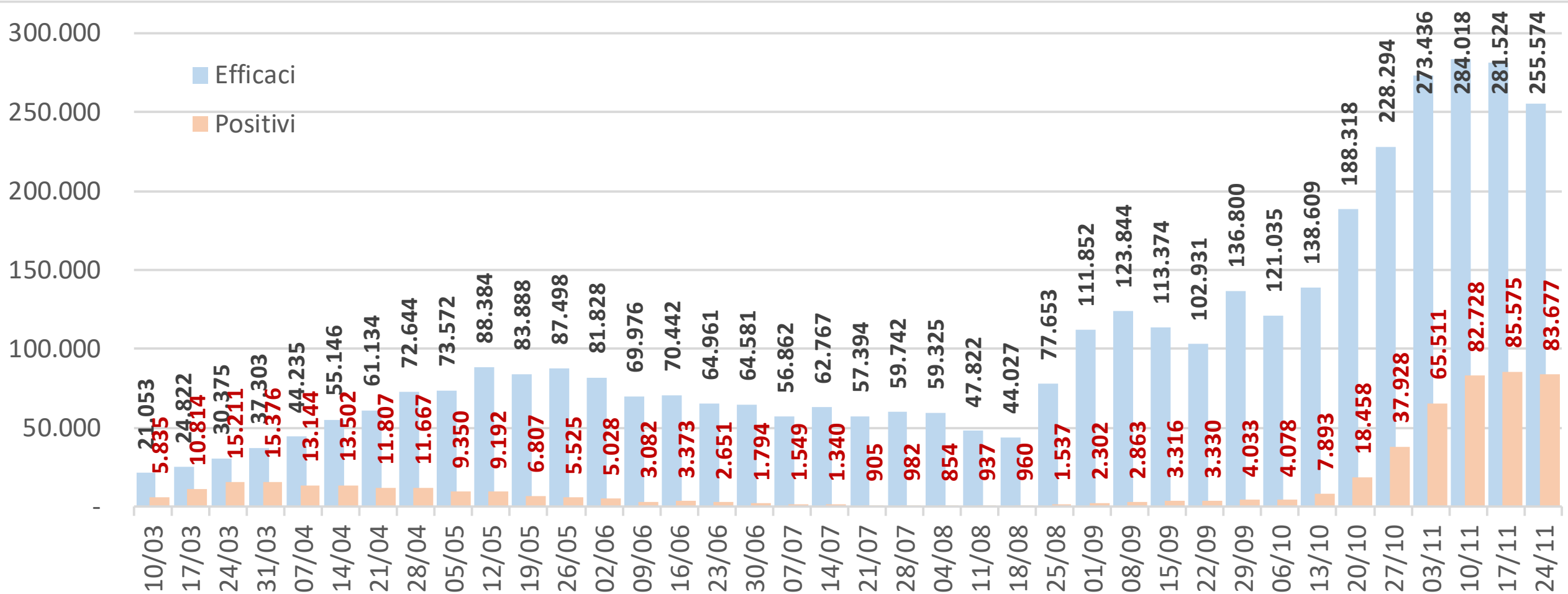
Note Politiche [unica]

- » **Il numero dei nuovi contagi sta finalmente diminuendo. Anche il numero dei nuovi ricoveri sta calando: speriamo che presto il numero totale dei ricoverati (anche in terapia intensiva) cominci a diminuire, riducendo così la pressione sul sistema sanitario.**
- » **Il numero dei tamponi, però, diminuisce rispetto ai valori massimi: è necessario tenere sempre alta la guardia per mantenere efficace il controllo del territorio.**
- » **Purtroppo il numero dei decessi continua a salire, con un andamento in ritardo rispetto al numero di casi positivi e di ricoveri. Speriamo che presto anche questa tendenza volga al ribasso.**
- » **Nei prossimi giorni il PD lombardo si farà parte attiva per proporre un nuovo modello di sistema socio-sanitario lombardo che possa superare i gravi limiti dimostrati da quello attuale.**
- » **La Regione Lombardia continua a non fornire i dati provinciali senza così permettere un'analisi più puntuale della situazione in cui si trovano i diversi territori.**

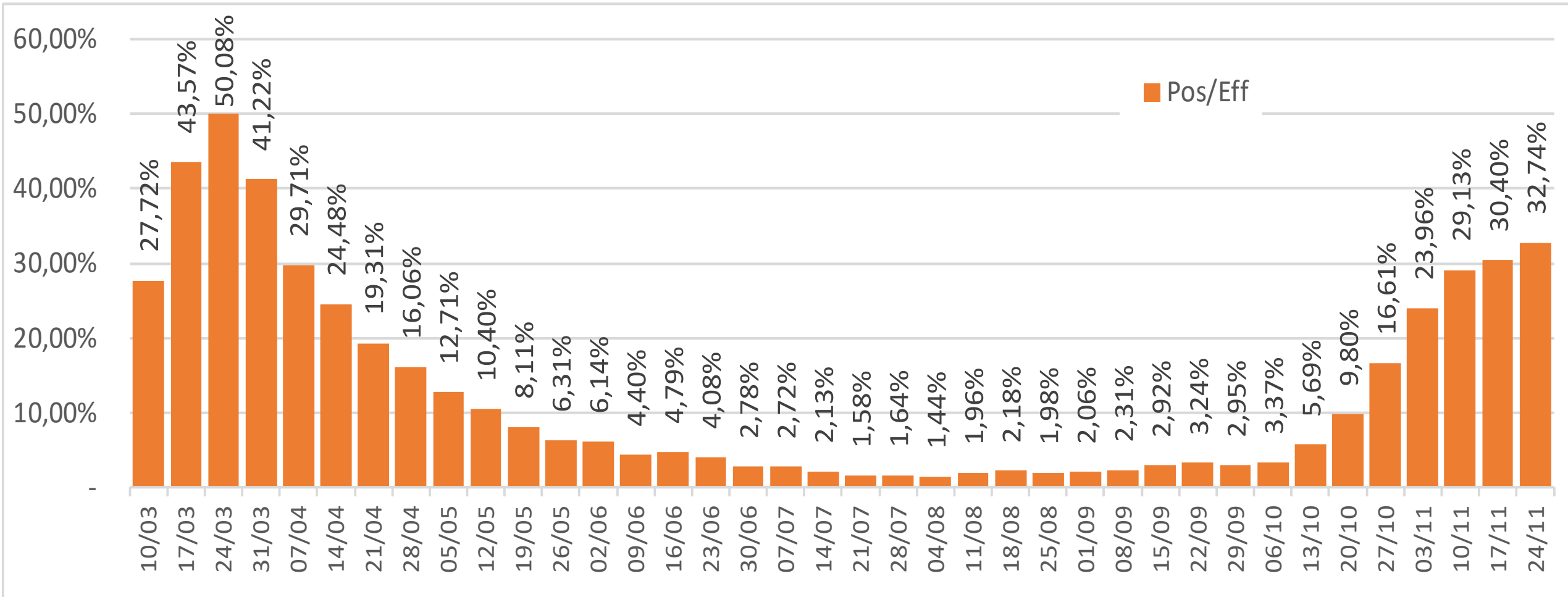
Casi positivi - Valore assoluto e incremento Settimana su Settimana



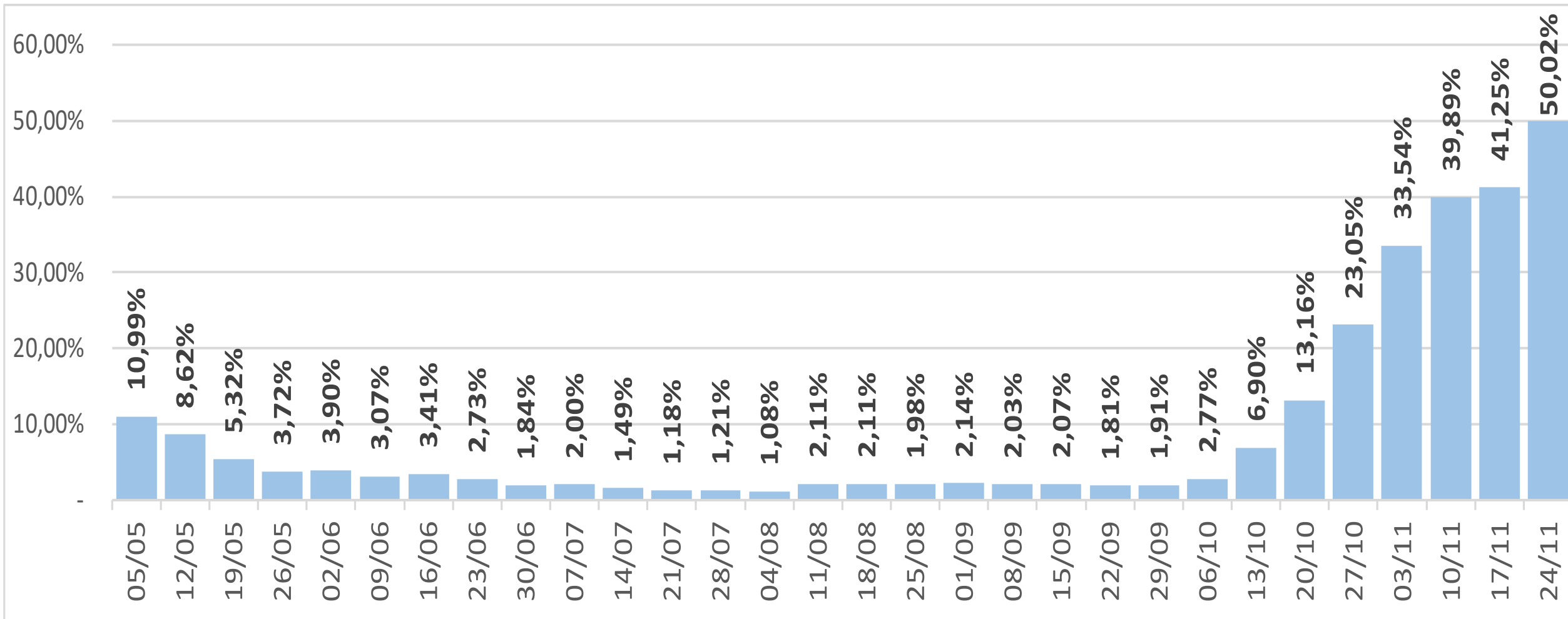
Numero tamponi positivi vs numero tamponi efficaci (pos+neg) [settimana su settimana]



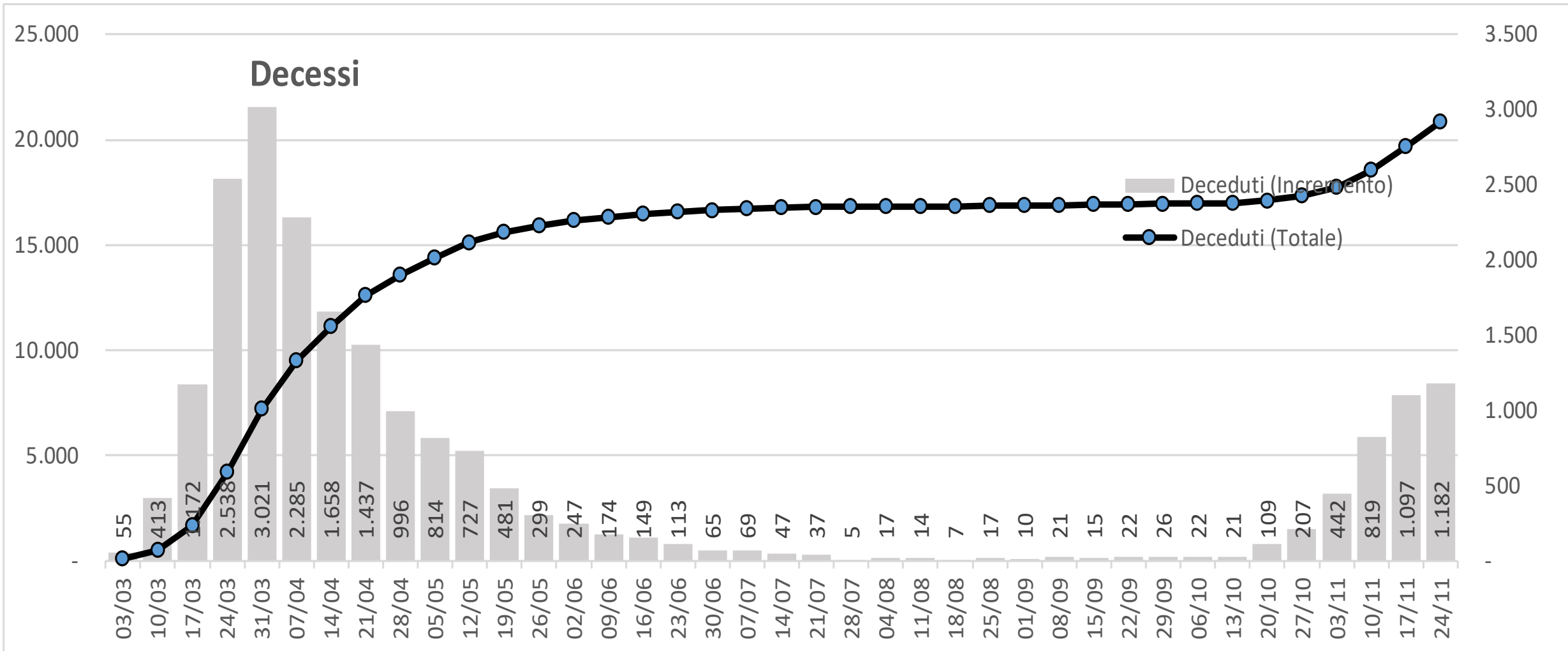
Numero tamponi positivi vs numero totale tamponi efficaci [perc sett su sett]



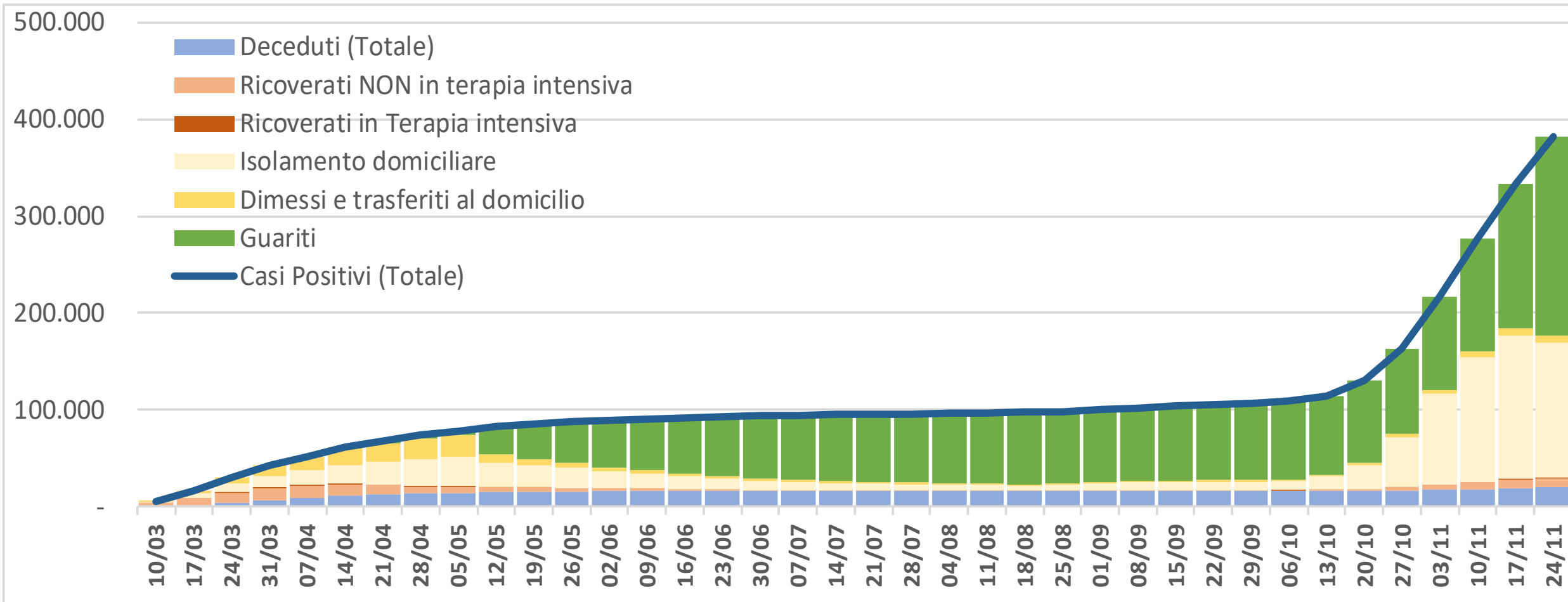
Nuove persone sottoposte a tampone percentuale positivi



Decessi - Valore assoluto e incremento Settimana su Settimana



Casi positivi distinti per situazione [settimanale]



Casi positivi - Distribuzione provinciale

Incremento settimanale relativo

