

Sintesi evoluzione settimanale della situazione Lombardia

**Materiale preparato da Samuele Astuti sulla base dei dati ufficiali
pubblicati da Regione Lombardia**

Versione aggiornata venerdì 23 ottobre

Note [1]

- » Questa analisi viene adesso condotta su base settimanale (una/due volte alla settimana), quindi le slide riportano dati analizzati su questa scala.
- » Il numero dei casi positivi di quest'ultima settimana è pari a 39.126, quasi il doppio di quanto rilevato nella scorsa settimana (erano 20.028) e cinque volte più di quelle precedenti (erano 8.842, 2.818 e 1.596): è **evidente la progressione esponenziale del contagio** anche se sembra che il trend si stia linearizzando (e potrebbe essere un primo, incoraggiante, sintomo di miglioramento).
- » Nella settimana che si chiude oggi sono stati comunicati circa 240.000 tamponi, ancora in crescita rispetto al livello delle ultime settimane.
- » La percentuale dei casi positivi sul numero di tamponi efficaci (positivi + negativi) supera il 19% e anche la percentuale di tamponi positivi per le persone «nuove» sottoposte al test sale oltre il 26,5%. **Non si rilevavano valori simili da aprile!**
- » Il numero dei ricoverati (sia in terapia intensiva che non) cresce **esponenzialmente** rispetto alle ultime settimane (siamo oggi a 345 ricoverati in terapia intensiva, rispetto ai 156 della settimana scorsa e ai 72 di quella precedente).
- » Il numero dei decessi settimanali è pari a 262, più del doppio della scorsa settimana, quando erano 115, e quasi cinque volte più di quella precedente (in cui erano 58). Anche in questo caso si può rilevare che l'andamento è di tipo **esponenziale**.
- » Come sempre la volubilità di tutti questi numeri impone una grande prudenza nell'analisi degli andamenti.

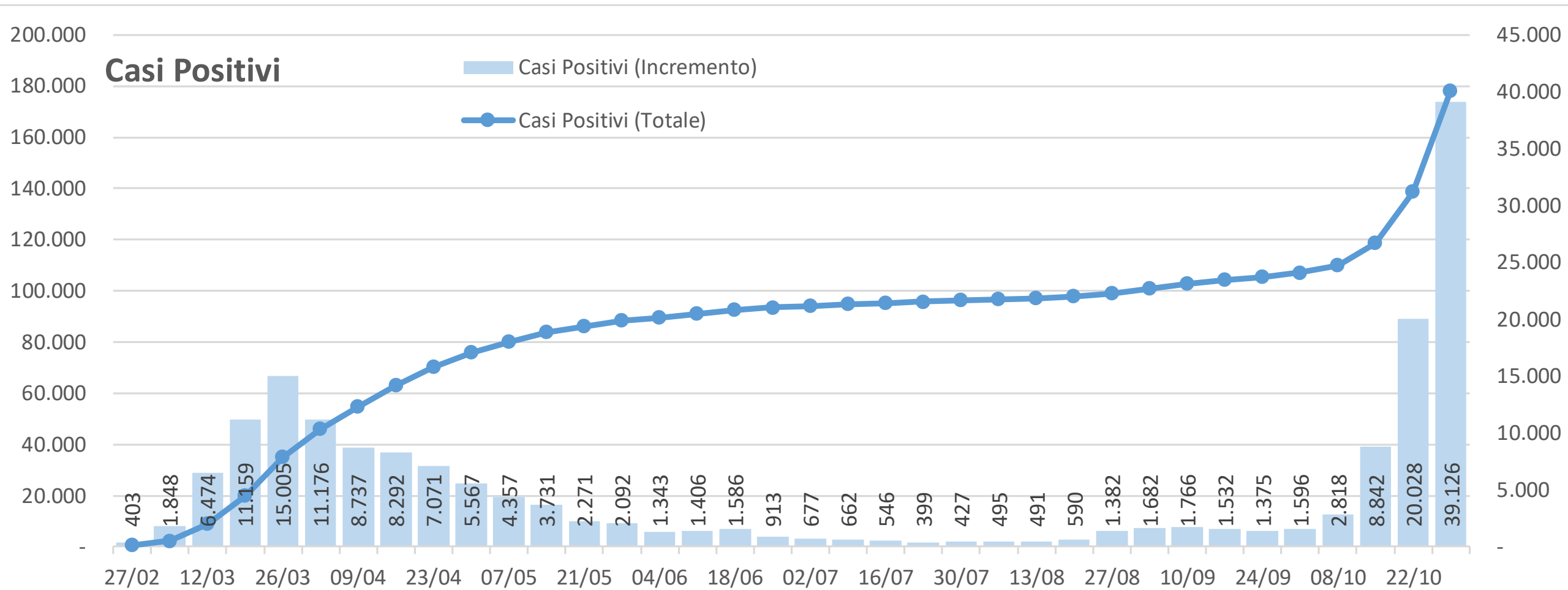
Note [2]

- » **Come sempre si ricorda che il dato provinciale è più puntuale e soffre molto di più delle imprecisioni nella comunicazione dei risultati. Per questo motivo l'analisi provinciale richiede ancor più prudenza.**
- » **Nell'ultima settimana, le province lombarde dimostrano tutte un andamento crescente e si possono dividere in gruppi a seconda della velocità della crescita rispetto al valore registrato quattro settimane fa:**
 - › **crescita intorno al 2000%, cioè venti volte il valore di riferimento (Como, Lodi e Varese)**
 - › **crescita intorno al 1500%, cioè quindici volte il valore di riferimento (Cremona, Lecco, Monza e Milano)**
 - › **crescita intorno al 1000%, cioè dieci volte il valore di riferimento (Mantova e Pavia)**
 - › **crescita tra il 500% e il 1000% (Bergamo, Brescia e Sondrio)**
- » **Particolarmente critiche sembrano le situazioni a Milano, Monza e Varese, dove il numero assoluto di contagi è molto elevato.**
- » **Si ribadisce la difficoltà di analizzare dati di cui non è garantita continuità, uniformità e omogeneità.**

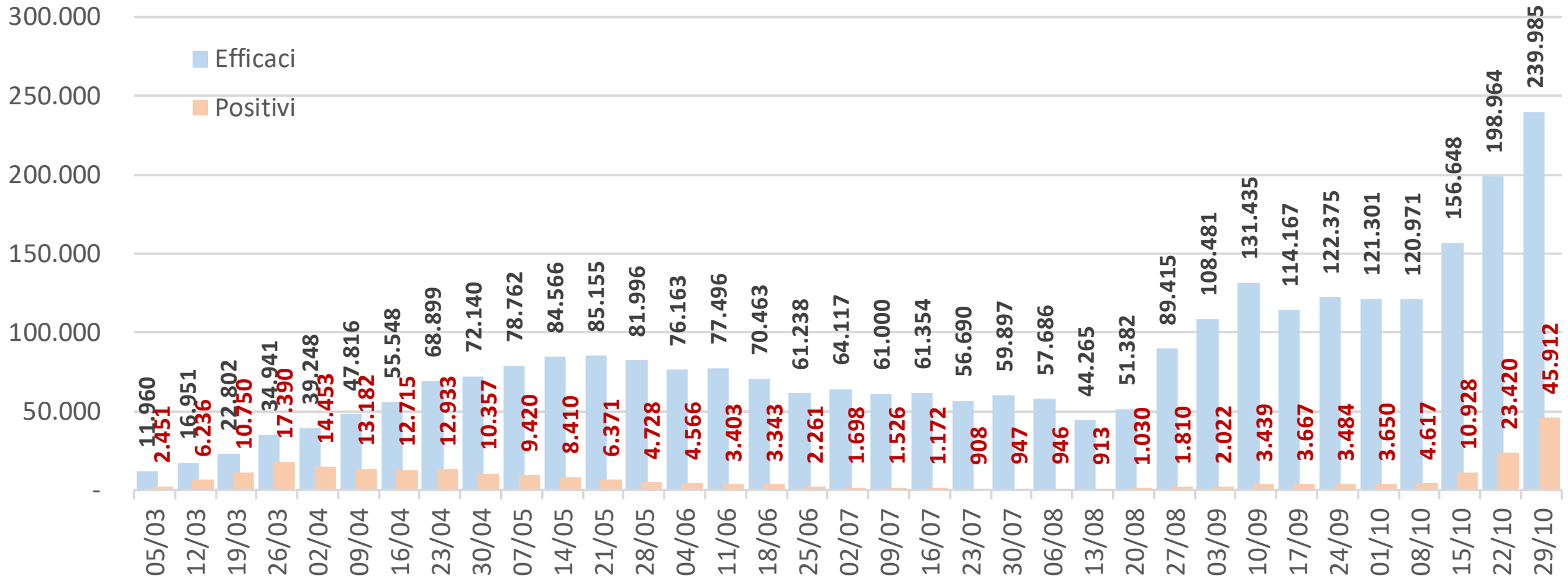
Note Politiche [unica]

- » **Purtroppo, si conferma quanto avevamo scritto nelle scorse settimane: l'andamento continua a peggiorare. Il numero di casi positivi continua a salire in maniera esponenziale e in parecchie province ha superato (anche di molto) i livelli della scorsa primavera!**
- » **Uno dei dati più preoccupanti è la percentuale di casi positivi rispetto al numero di tamponi effettuati nelle persone «nuove» che è arrivata a superare il 26%. Questo dimostra l'ampiezza del contagio. È stato detto più volte e da più parti (OMS in primis) che la situazione è sotto controllo quando questo dato rimane sotto il 5%: quindi il numero dei tamponi dovrebbe essere almeno cinque volte superiore a quello attuale.**
- » **I ricoveri, sia in terapia intensiva che non, sono ancora lontani dai livelli di marzo/aprile, ma continuano a crescere in maniera esponenziale, come pure i decessi. Con un andamento di questo tipo, potremmo trovarci presto in condizioni peggiori di quelle dell'inizio di aprile, quando è stato raggiunto il massimo dei ricoveri.**
- » **I dati dimostrano che abbiamo superato la capacità di contenimento del sistema territoriale e che tra poco (se non cambia il trend) si arriverà a saturare la capacità degli ospedali.**
- » **Si continua a parlare di lockdown locali, ma per poter decidere la chiusura di un'area localizzata, come per esempio, una singola provincia, è necessario aver a disposizione i dati puntuali della stessa area. La Regione Lombardia continua a non fornire i dati provinciali senza così permettere un'analisi più puntuale della situazione in cui si trovano i diversi territori.**

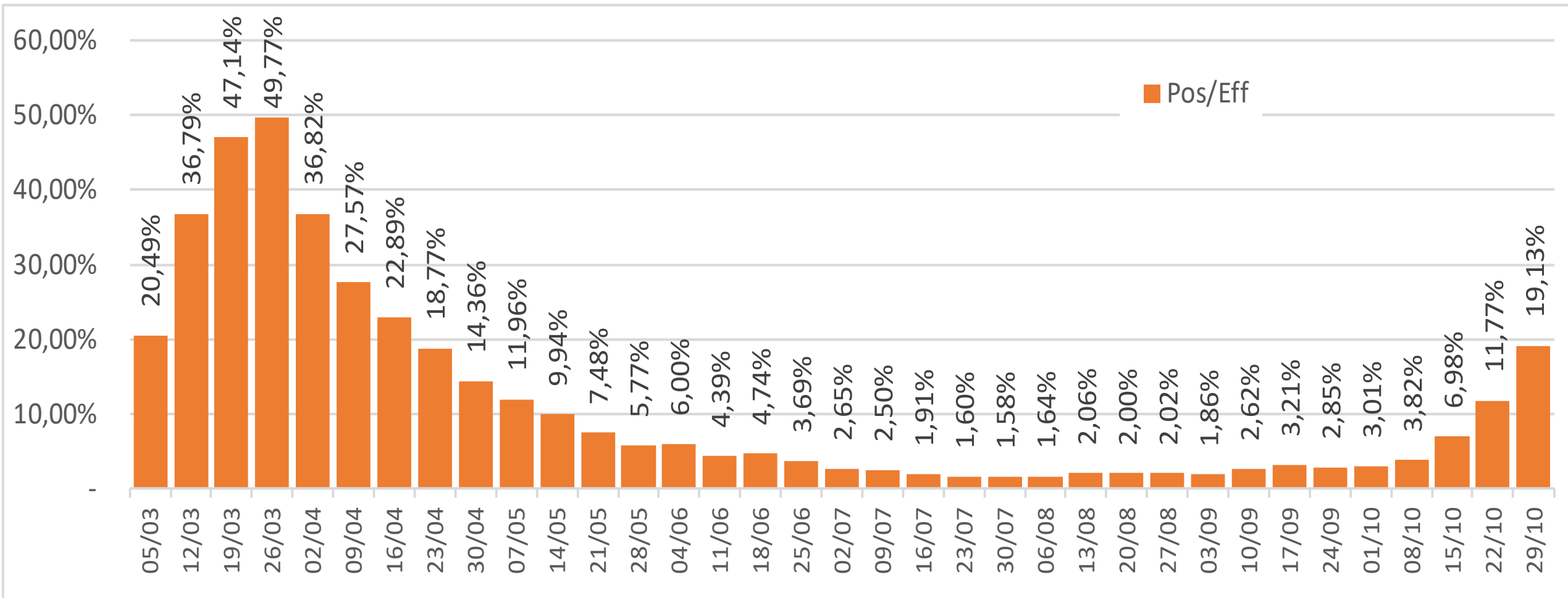
Casi positivi - Valore assoluto e incremento Settimana su Settimana



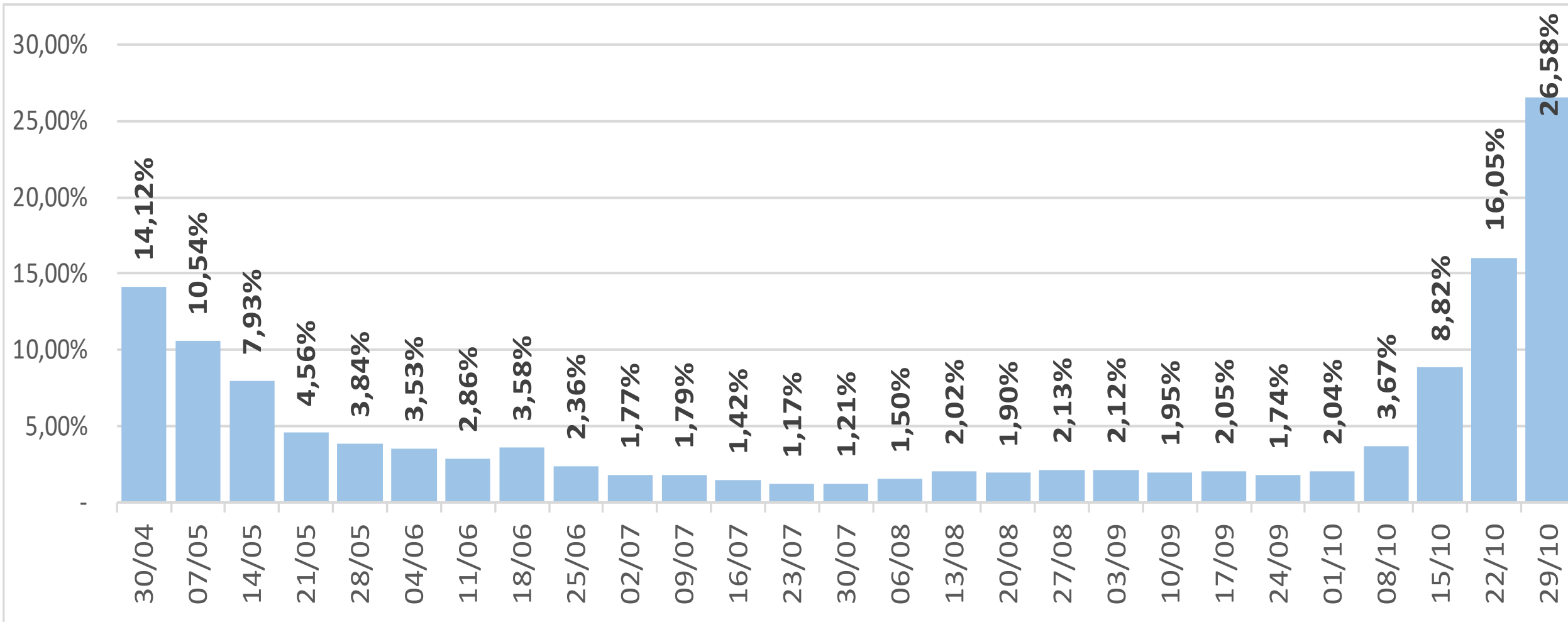
Numero tamponi positivi vs numero tamponi efficaci (pos+neg) [settimana su settimana]



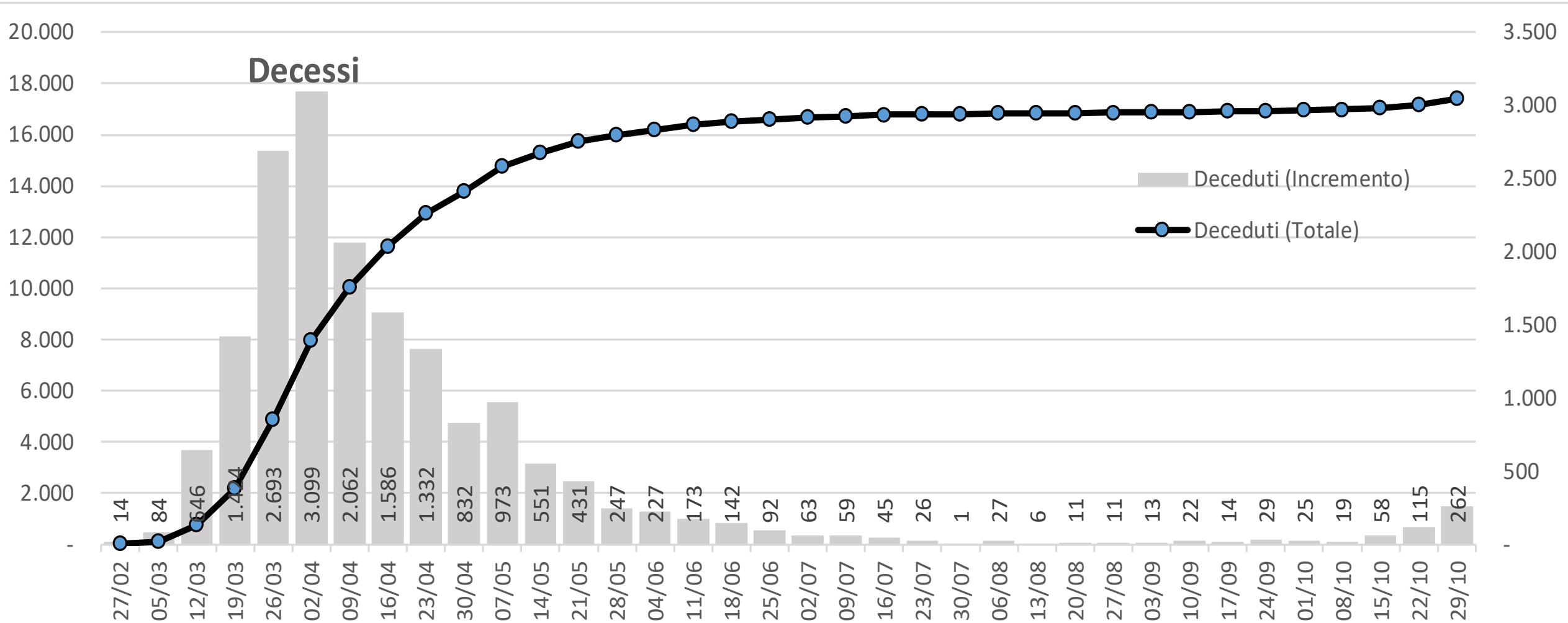
Numero tamponi positivi vs numero totale tamponi efficaci [perc sett su sett]



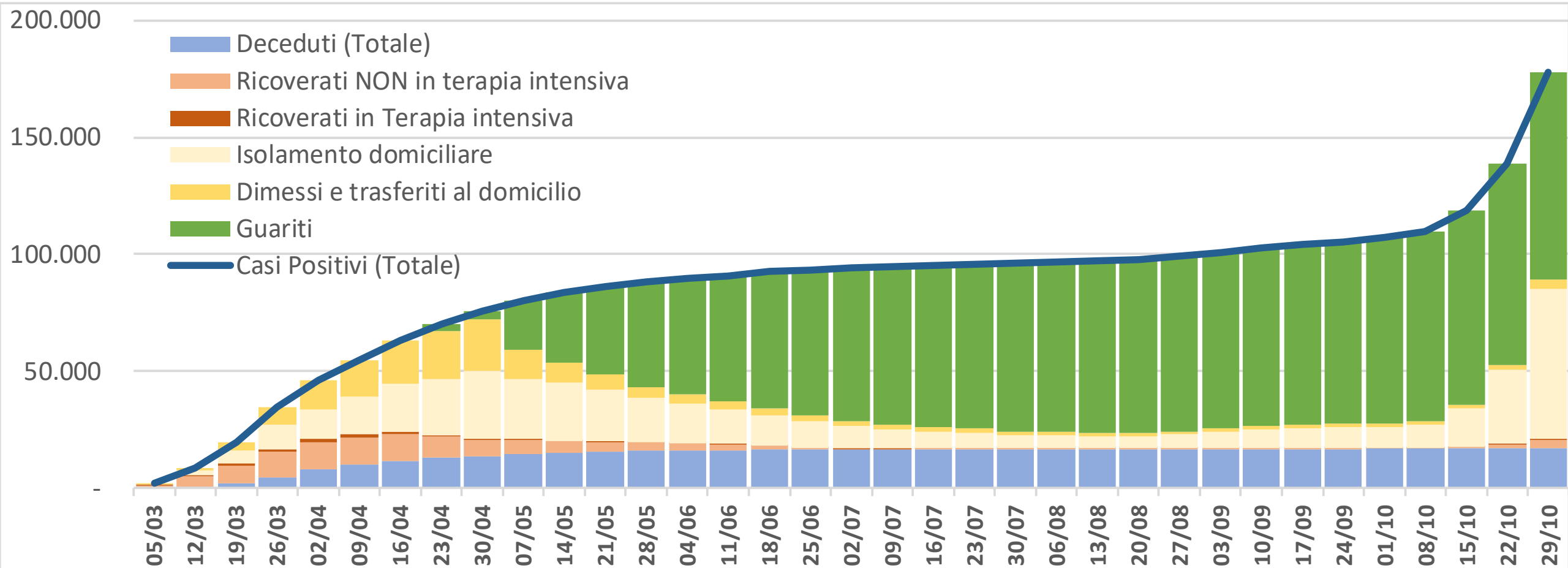
Nuove persone sottoposte a tampone percentuale positivi



Decessi - Valore assoluto e incremento Settimana su Settimana



Casi positivi distinti per situazione [settimanale]



Casi positivi - Distribuzione provinciale

Incremento settimanale relativo

